

**Жіті инфекциялық
аурулардың
патологиялық
морфологиясы.**



I.Кіріспе

Инфекциялық аурулар – белгілі бір биологиялық агенттерге бейім организмде туындайтын аурулар.

Инфекциялық аурулар кезінде организмде **жалпы** және **жергілікті** өзгерістер туындайды.

ИНФЕКЦИЯЛЫҚ АУРУЛАРҒА ТӘН ЖАЛПЫ ӨЗГЕРІСТЕР

Қан тамырлардан

Шеткі иммундық жүйе мүшелерінде

Паренхималық мүшедегі дистрофиялар

Кейбір мүшедегі қабынудан



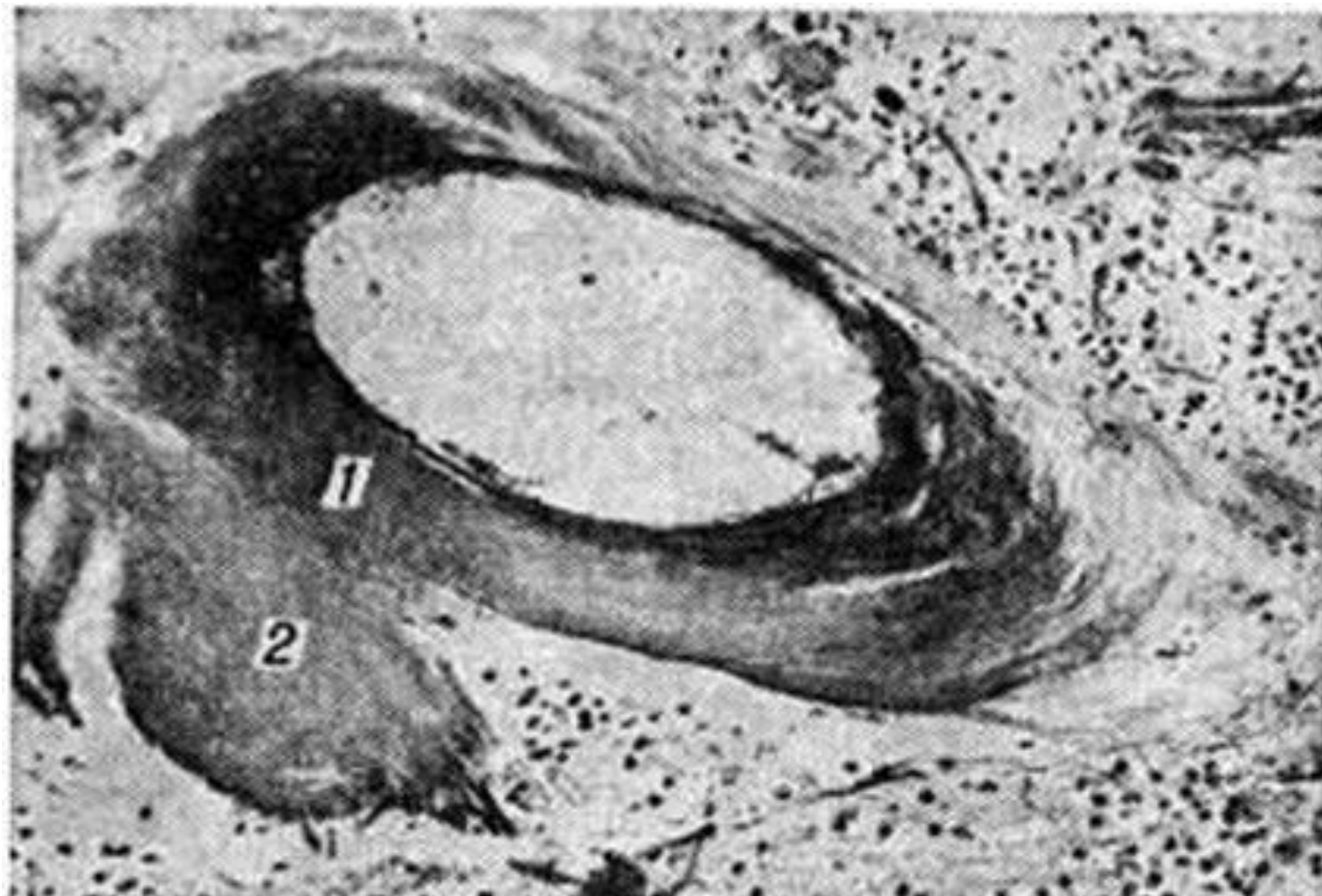
Сепсис (грек. Septein – шіру) – бактериялар немесе саңырауқұлақтар шақыратын, бүкіл денені жайлайтын ерекше инфекциялық ауру. Сепсис 4 клиникалық морфологиялық сипатта болады:

- Септицемиа;
- Септикопиемиа;
- Сепсистік эндокардит;
- Созылмалы сепсис.



Сепсис басқа инфекциялық аурулардан этиологиясымен, індеттік сипатымен, клиникасымен, иммунологиясымен, патологиялық – анатомиясымен ерекшеленеді.

Бүйрек микропрепараты



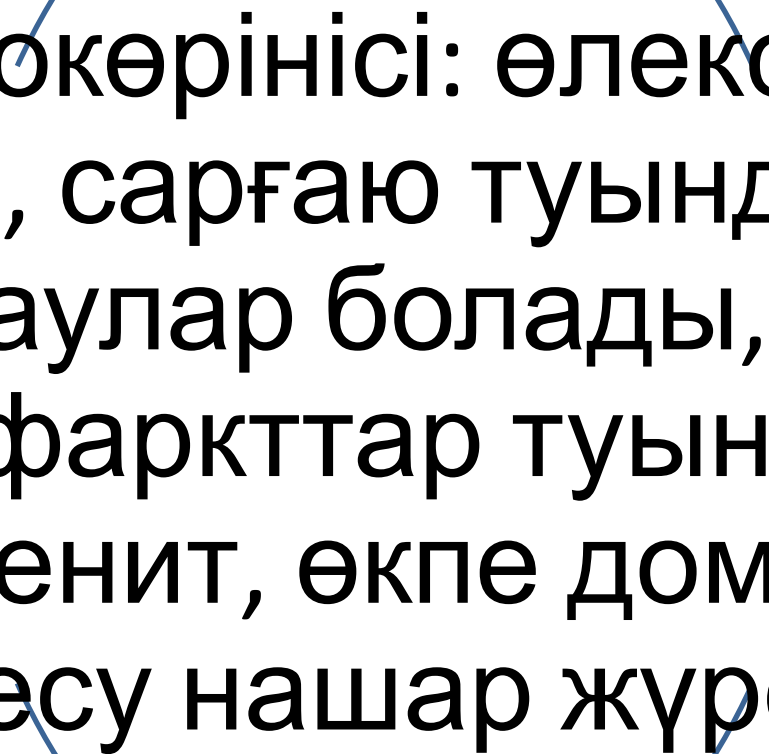
Этиологиялық: тұрақты белгілі қоздырушысы болмайды.

Индеттік: сепсис жұқпайтын ауру, оны жасанды жолмен шақыруға болмайды.

Клиникалық : жасырын кнзеңі жоқ, басқа ауруларға тән сатылылық жоқ.

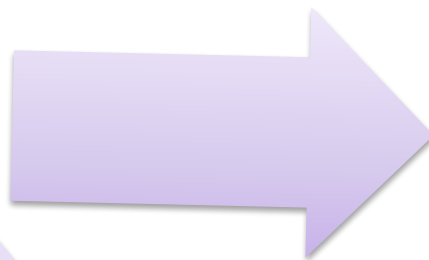
Иммунологиялық: сепсиске ұшыраға жануарда иммунитет қалыптаспайды.

Патологиялық- анатомиялық: қоздырушы микробтың түріне қарамай, әрдайым сепсистік өзгерістер бір сияпта болады.

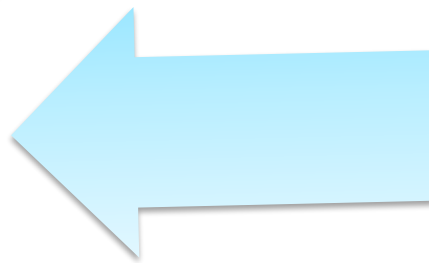


Макрокөрінісі: өлексе тез шіриді, сарғаю туындайды, қанталаулар болады, некроз бен инфаркттар туындайды, лимфоденит, өкпе домбығады, сіресу нашар жүреді.

Септицемия – организмні реактивтілігінің жоғарылығымен, жіті өтуімен , метастаздық іріңдіктердің болмауымен, көптеген мүшелердегі қанталаулармен, денені улану белгілерімен сипатталады. Жаңа туған төл арасында кездеседі.



Өзгерістер: жалпы сарғаю мен қанталаулар, лимфалық түйіндер мен талақтың қабынуға және гиперплазияға ұшырап ұлғаюы, бауыр, жүрек еті, бүйрек интерстицийлік қабынады, майлану дистрофиясына ұшырайды.



Септикопиемия алғашқы сепсистік ошақтың іріңді қабынуымен, коптеген мүшелер мен өрмелерде іріңдіктердің пайда болуымен сипатталады.

Септикопиемия кезінде жалпы сипаттағы өзгерістер қан айналымындағы ақаулар, паренхималық мүшелердің дистрофиясы, лимфоциттік және қан түзілетін мүшелердегі гиперплазиялық процестер түрлерінде болады.

Сепсистік эндокардит негізінен жүрек қақпашаларының немесе қабырғалық эндокардтың қабынуымен, жүрек – тамыр жүйесінің зақымдануымен сипатталады.

Жергілікті өзгерістер: жүрек қақпашаларындағы сепсистік ошақ.

Жалпы өзгерістер: талақ ұлғаяды, қапшығы кернеледі, ұлпасы мол қырынды береді. Мүшеде инфарктілер болады, қандағы иммундық кешендерді әсерінен қан тамырлар жаппай қабынады.

**Созылмалы
сепсиске**
жазылуы
тежелген
сепсистік
ошақтың, дененің
әр жерлерінде
іріңдеп қабынған
кең көлемді
телімдердің
болуы тән.

**Жалпы
өзгерістер:** мал
титығына жетіп
арықтайды,
мүшелер семеді.