

Чистописание

фру фре фрл / фра фро удр адр едр

фрл фрл фрлар фрларм фрларжск

фрл фротуграфия фротуграфия.

Моя фамилия

Какая буква лишняя. Докажи.

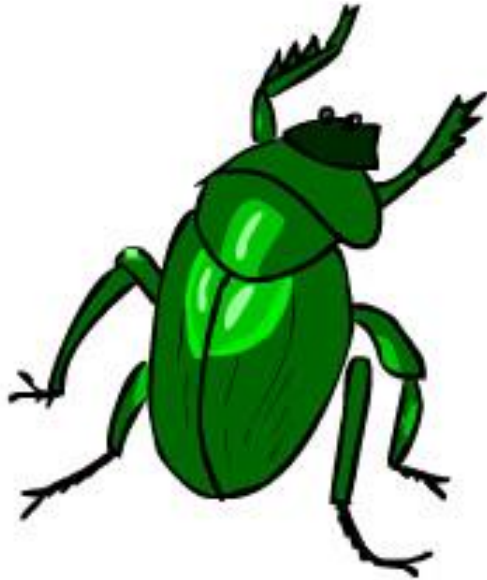


М Н К Р Ц

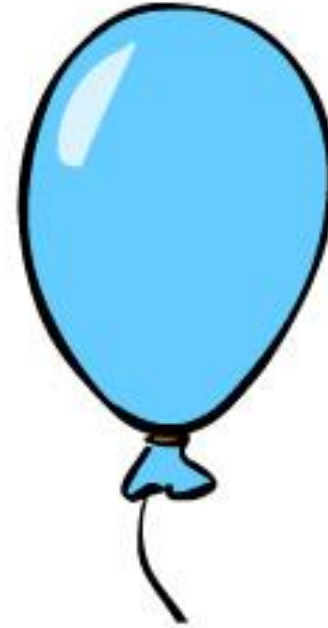
Б

Ч- обозначает
шипящий
согласный звук.

Шипящие звуки [ж] и [ш] — это непарные твёрдые согласные звуки.



жук



шар



Шипящие звуки [ч'] и [щ'] — это непарные мягкие согласные звуки.



[ч']
чайник



[щ']
щука



[ж] [ж]
У ежа ежа, а у ужа ужата.



Смешные шутки у Саши и Мишутки.

Спиши стихотворение. Найди согласные шипящие звуки.

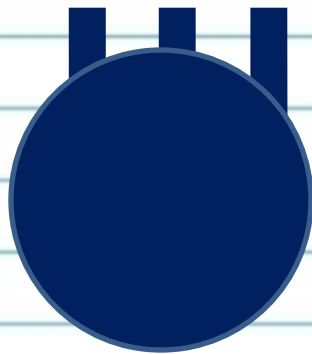


**Есть очень тихие слова.
Они шуршат едва-едва.
Ну, например, шалаш, камыш.
Иль, скажем, шорох, шина,
МЫШЬ.**

М. Геллер

Шипящие непарные звукИ

Ж



Ч

