

КАБАРДИНО-БАЛКАРСКИЙ ГОСУДАРСТВЕННЫЙ УНИВЕРСИТЕТ  
МЕДИЦИНСКИЙ ФАКУЛЬТЕТ  
КАФЕДРА ХИРУРГИЧЕСКОЙ СТОМАТОЛОГИИ И ЧЕЛЮСТНО-ЛИЦЕВОЙ  
ХИРУРГИИ

## Врождённые расщелины нёба



# Классификация врождённых расщелин нёба:

- Врождённые расщелины мягкого нёба: а) скрытые; б) полные; в) неполные
- Врождённые расщелины мягкого и твёрдого нёба: а) скрытые; б) полные; в) неполные
- Врождённые полные расщелины мягкого, твёрдого нёба и альвеолярного отростка (односторонние и двусторонние)
- Врождённые расщелины альвеолярного отростка и переднего отдела твёрдого нёба: а) неполные (односторонние или двусторонние); б) полные (односторонние и двусторонние).

# Причины развития

## ЭНДОГЕННЫЕ

- ▣ Изменения наследственных структур (мутации)
- ▣ Эндокринные заболевания
- ▣ Возраст родителей

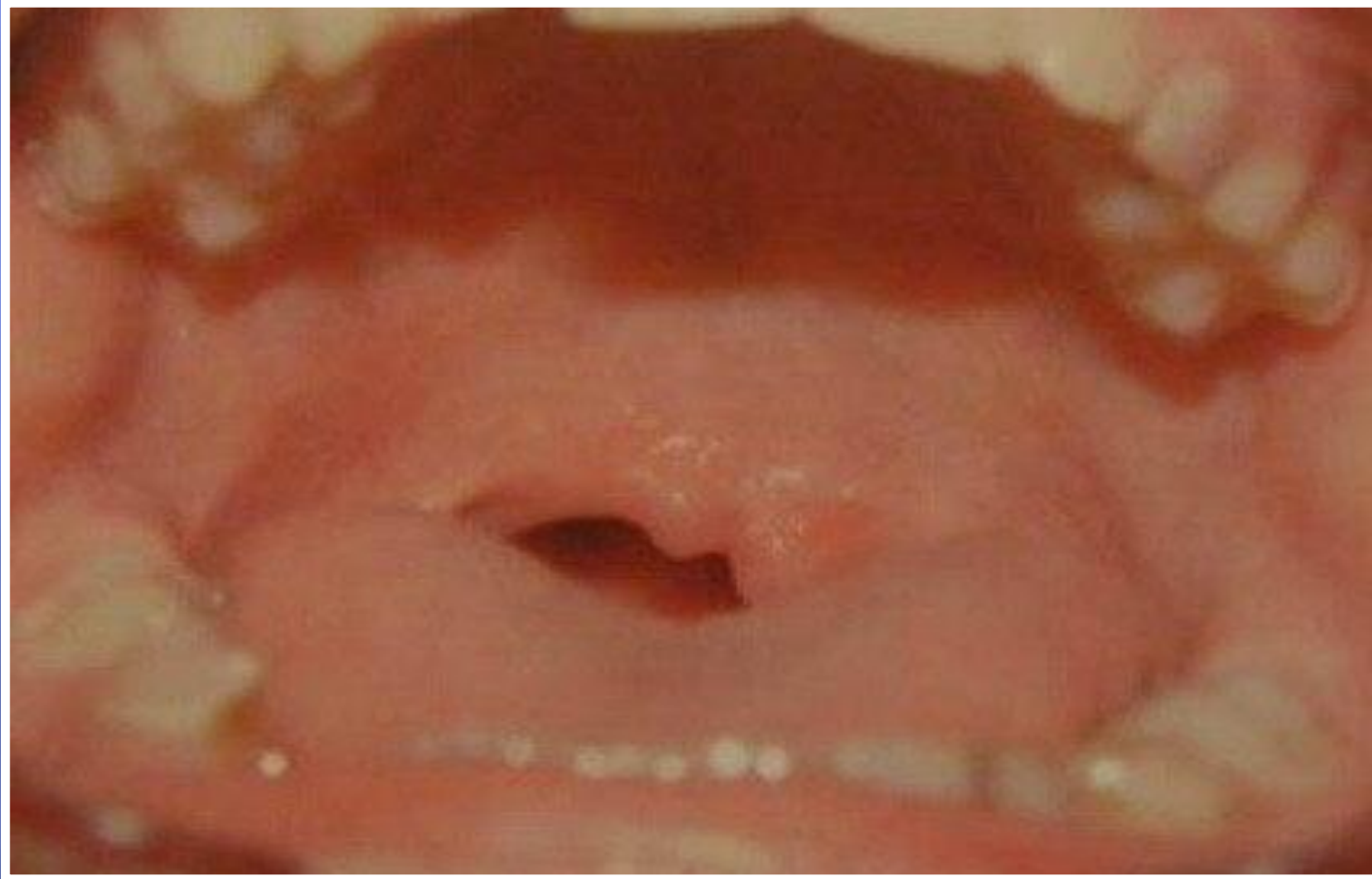
## ЭКЗОГЕННЫЕ

- ▣ Физические факторы (радиационные , механические)
- ▣ Химические факторы (лекарственные , химические вещества , гипоксия, неполноценное питание)
- ▣ Биологические факторы

# Наиболее важными анатомическими нарушениями при расщелине нёба являются:

- ▣ Наличие расщелины нёба
- ▣ Укорочение нёба с недоразвитием нёбных пластинок
- ▣ Расширение глоточного кольца( ротоглотки)

# Врождённая скрытая расщелина мягкого нёба



# Врождённая неполная расщелина МЯГКОГО НЁБА

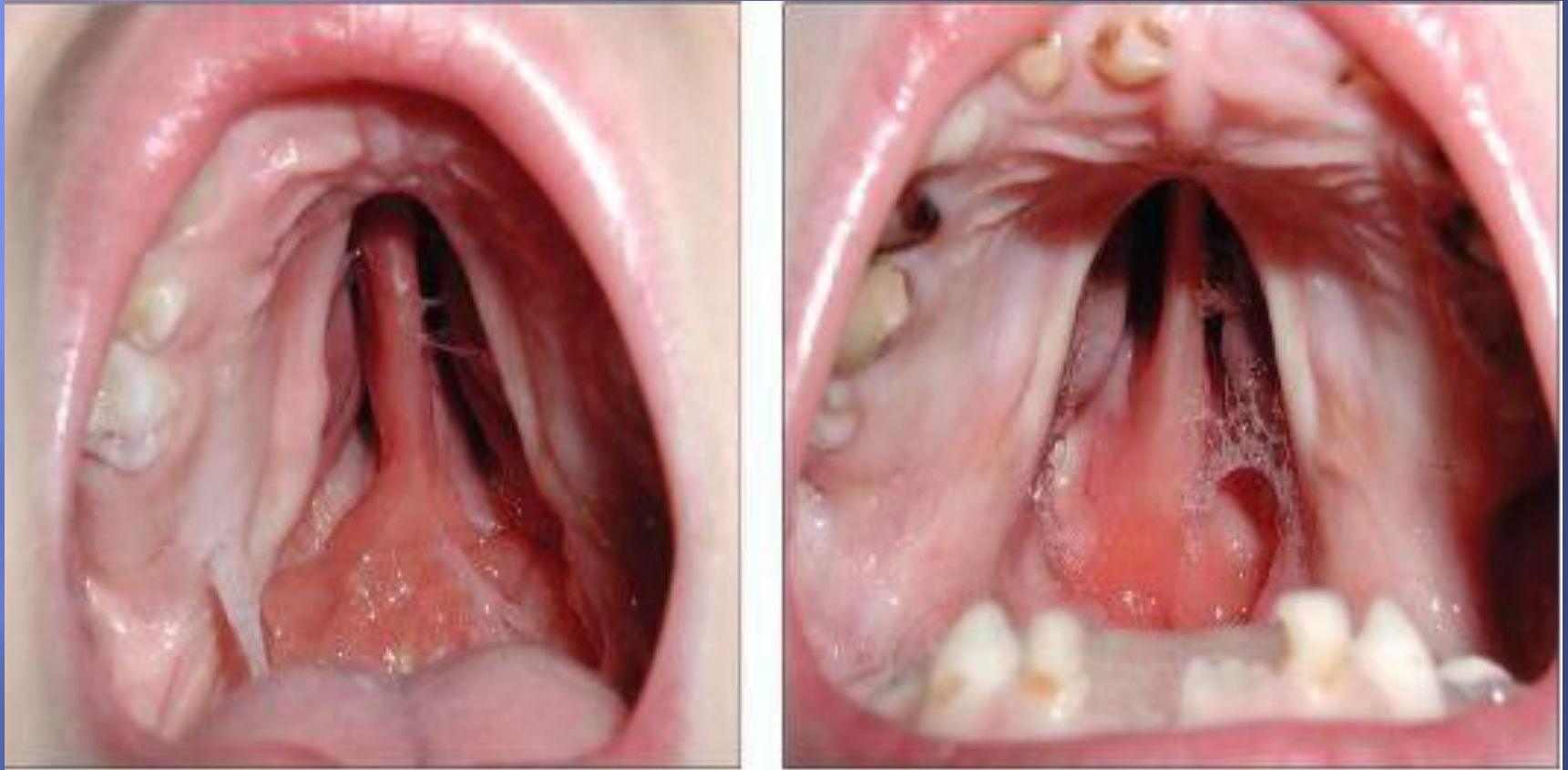




**Врождённая полная  
расщелина  
МЯГКОГО И ТВЁРДОГО НЁБА**



# Врождённая полная расщелина мягкого и твёрдого нёба





# Врождённая полная расщелина

МЯГКОГО И НЕПОЛНАЯ ТВЁРДОГО НЁБА



# Полная односторонняя и двусторонняя расщелина нёба



Рис. 296. Полная односторонняя и двусторонняя расщелина нёба.



Рис. 2.3. Односторонняя расщелина  
губы



Рис. 2.4. Двусторонняя расщелина  
губы

# Функциональные нарушения

- ▣ Нарушение функции дыхания
- ▣ Нарушение функции глотания
- ▣ Затруднение приёма пищи
- ▣ Снижение слуха

# Профилактика

- ▣ Прежде всего это пропаганда здорового образа жизни и устранение экзогенного воздействия тератогенных факторов
- ▣ На медицинском уровне: медико-генетическое консультирование и ультразвуковая диагностика



**Спасибо за внимание!**

