

27. Женская половая система-I.

Яичник. Жёлтое тело.

- Яичник. Строение, функции, эмбриональный и постэмбриональный гистогенез. Овариальный цикл и его регуляция.
- Жёлтое тело. Стадии его развития и виды.

Функции:

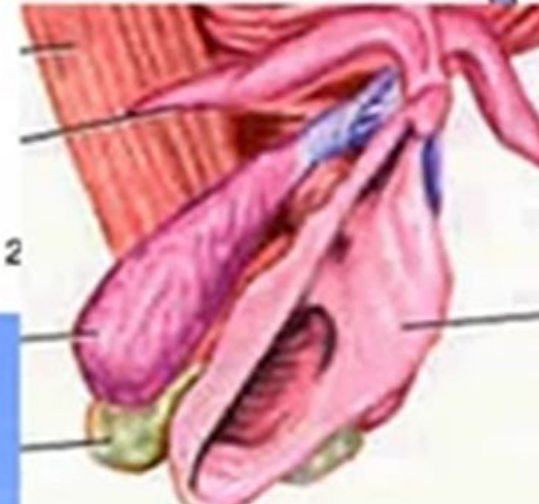
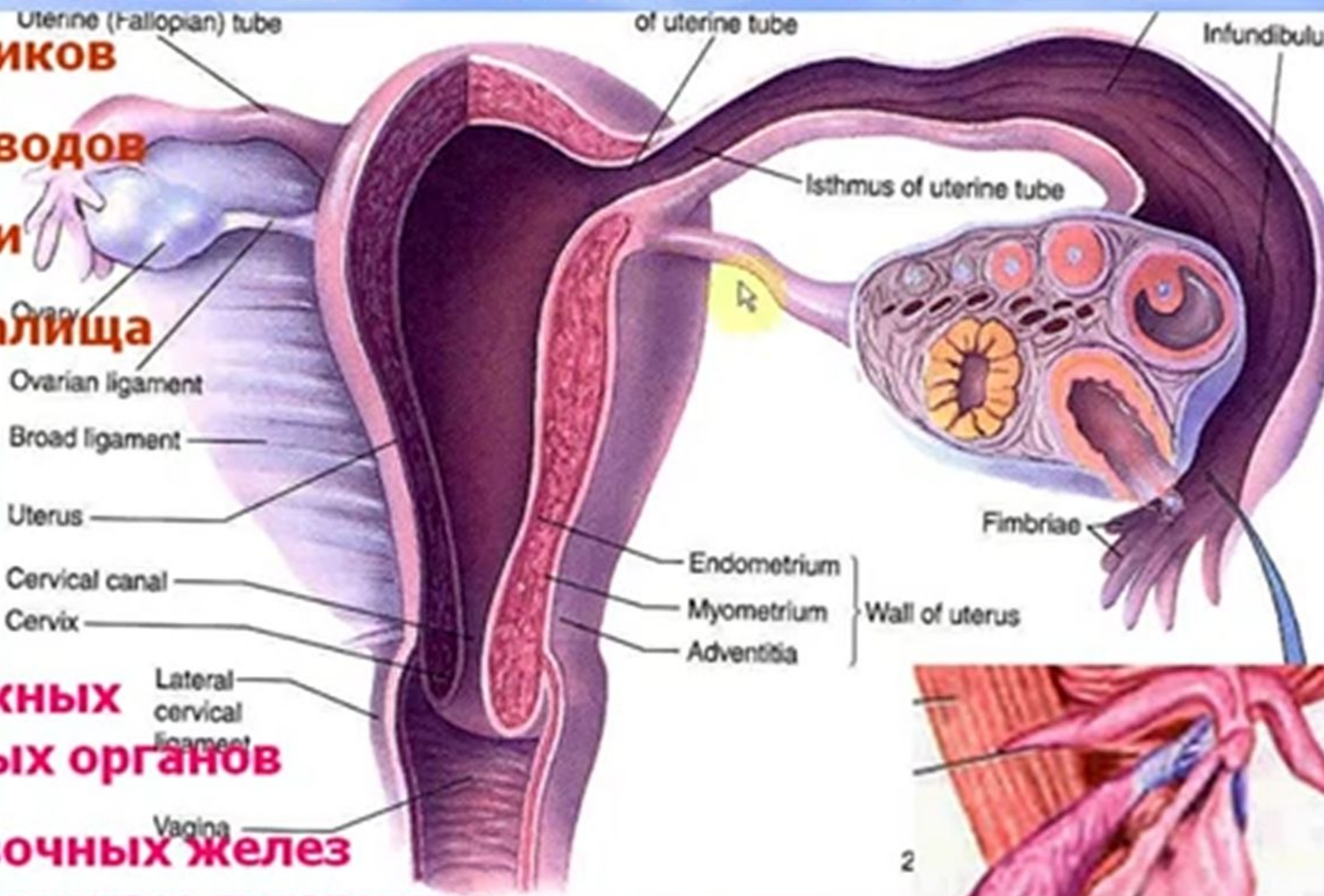
- Генеративная (продукция женских половых клеток)
- Эндокринная (продукция женских половых гормонов)

Создание условий для оплодотворения, вынашивания и рождения плода, вскармливания ребёнка.

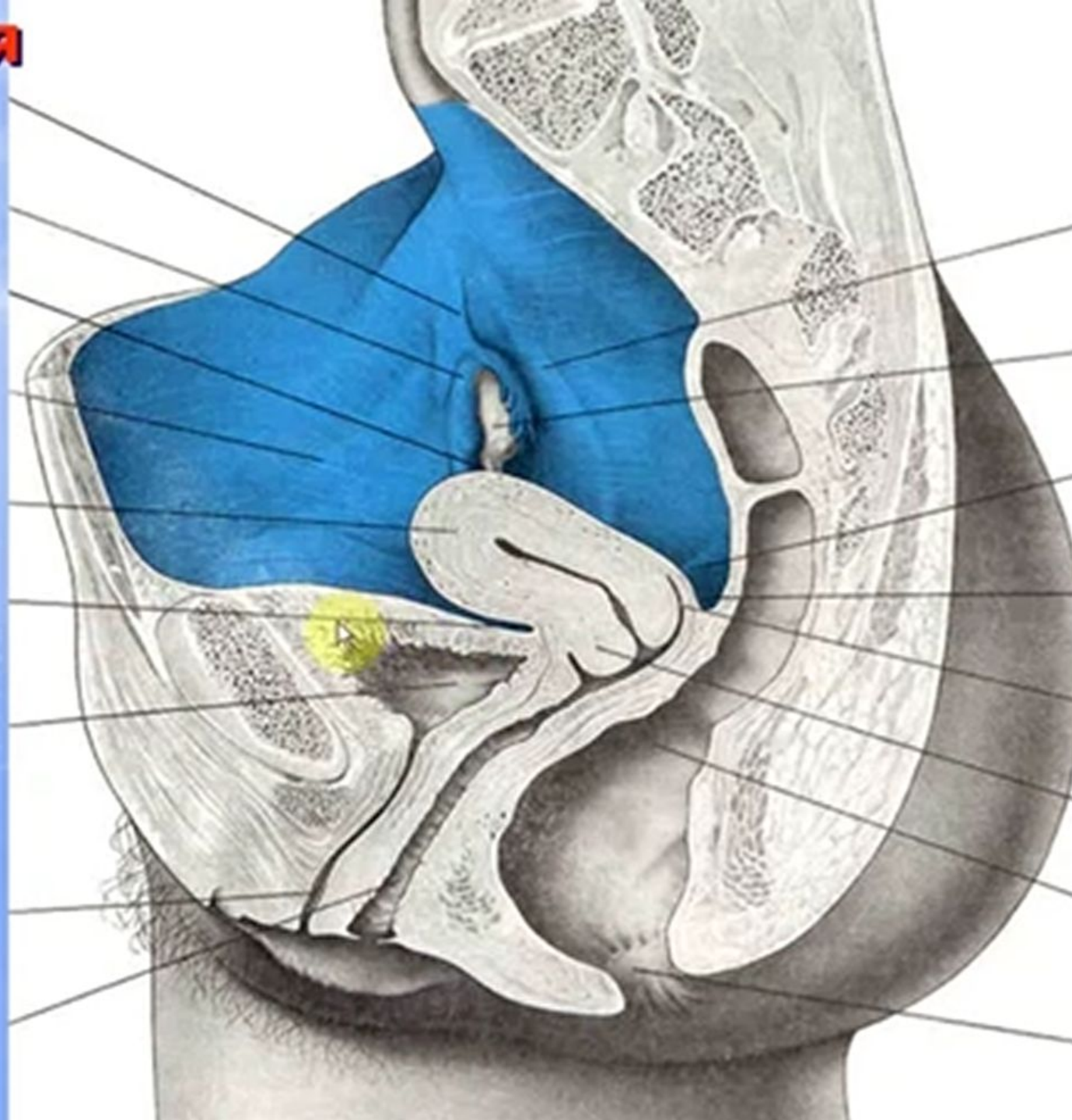
Женская половая система состоит из:

- Яичников
- Яйцеводов
- Матки
- Влагалища

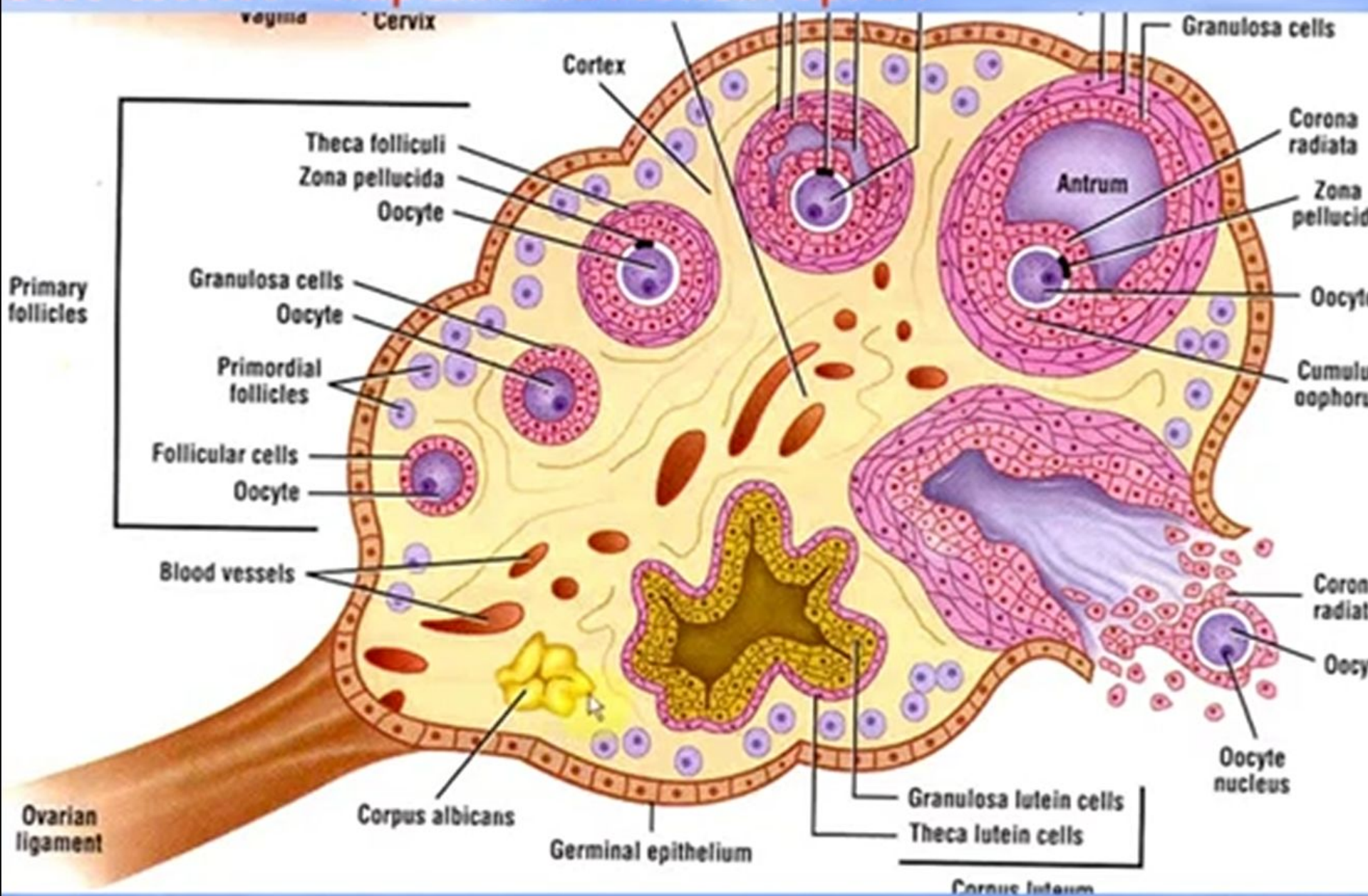
- Наружных половых органов
- Добавочных желез (больших желез преддверия – бартолиниевых)
- Молочных желез



Топография женских половых органов

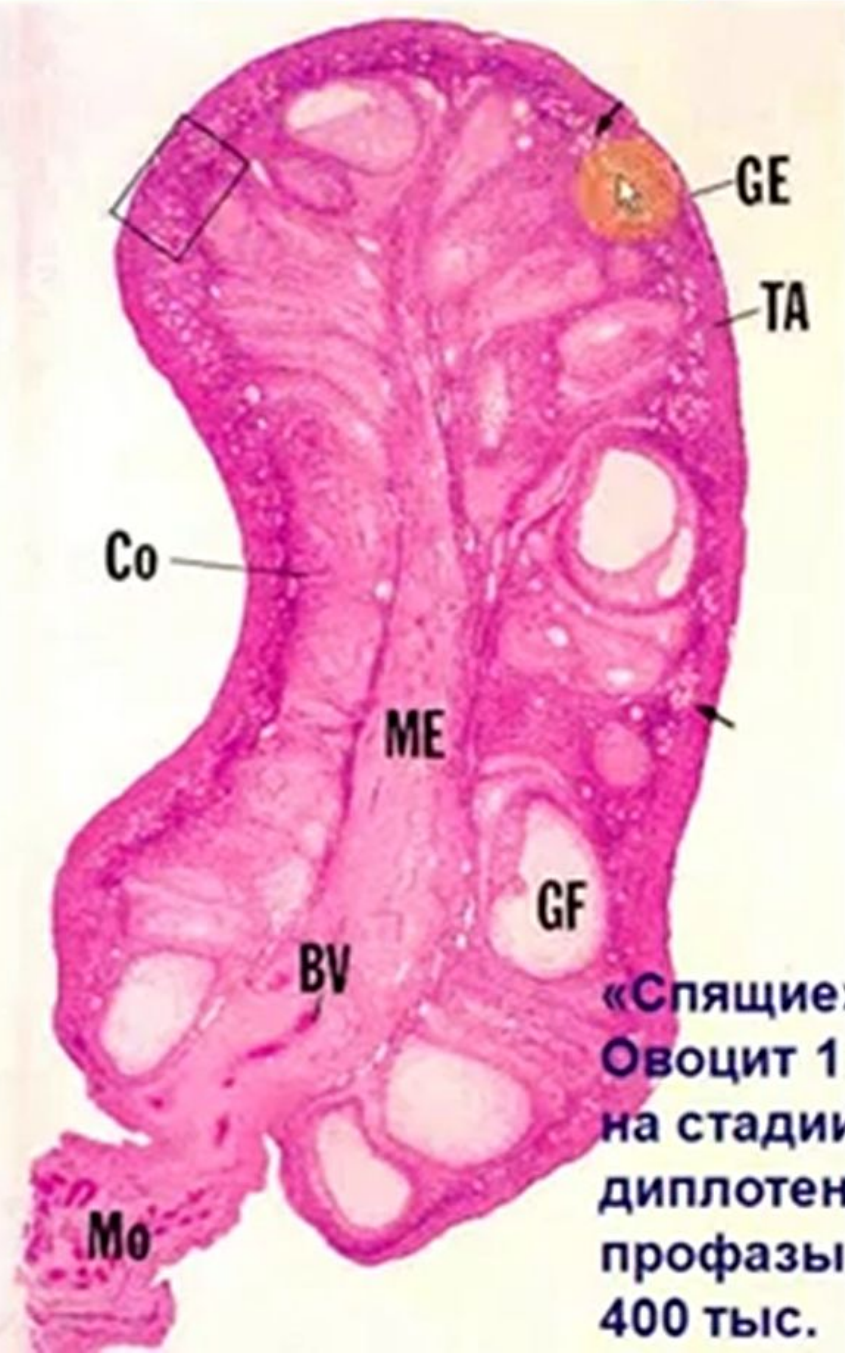


Яичник – паренхиматозный орган

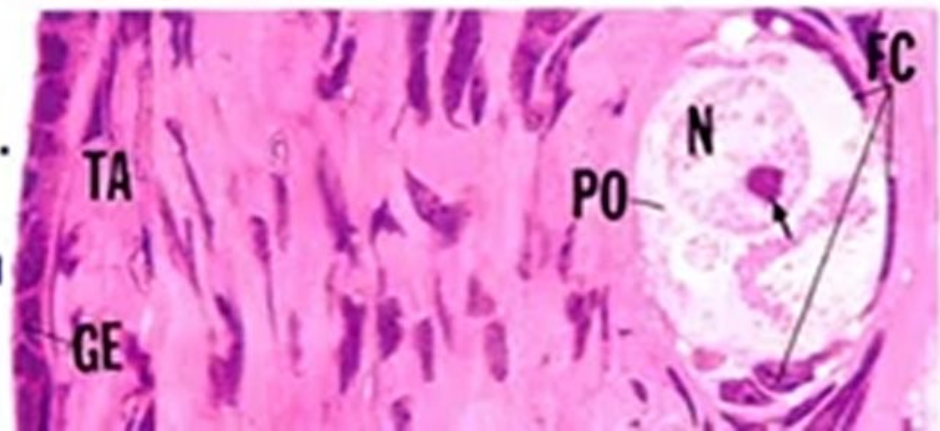


Корковое и мозговое в-во

5 типов фолликулов. Примордиальные

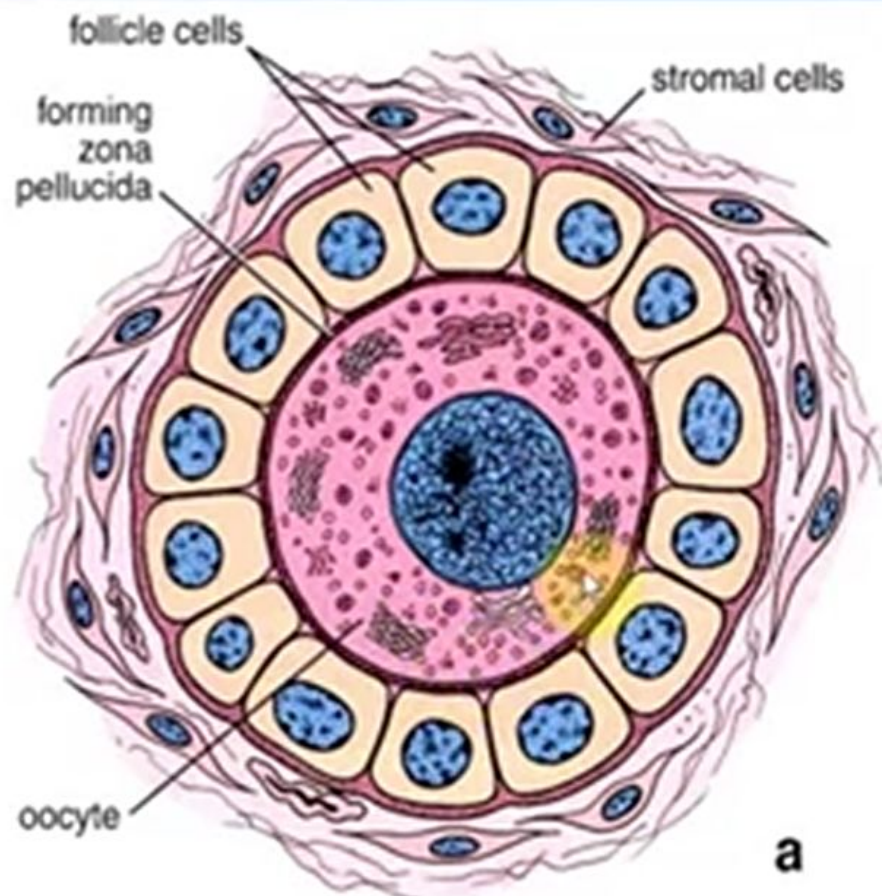


«Спящие». Овоцит 1 п. на стадии диплотены профазы. 400 тыс.

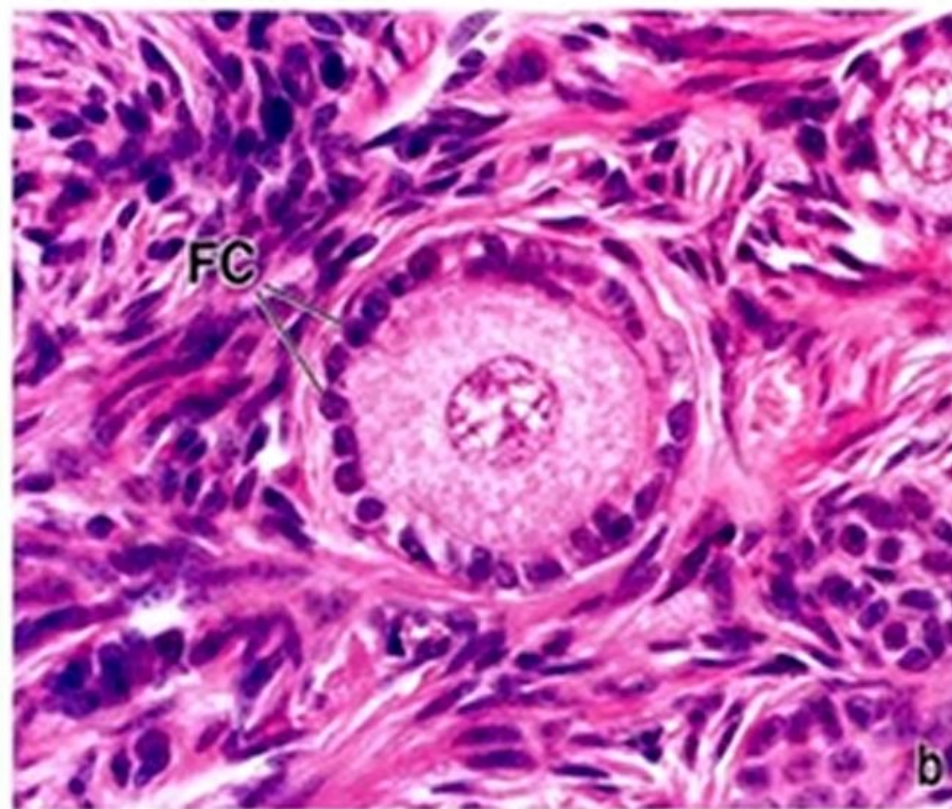


Первичный фолликул («проснувшиеся»)

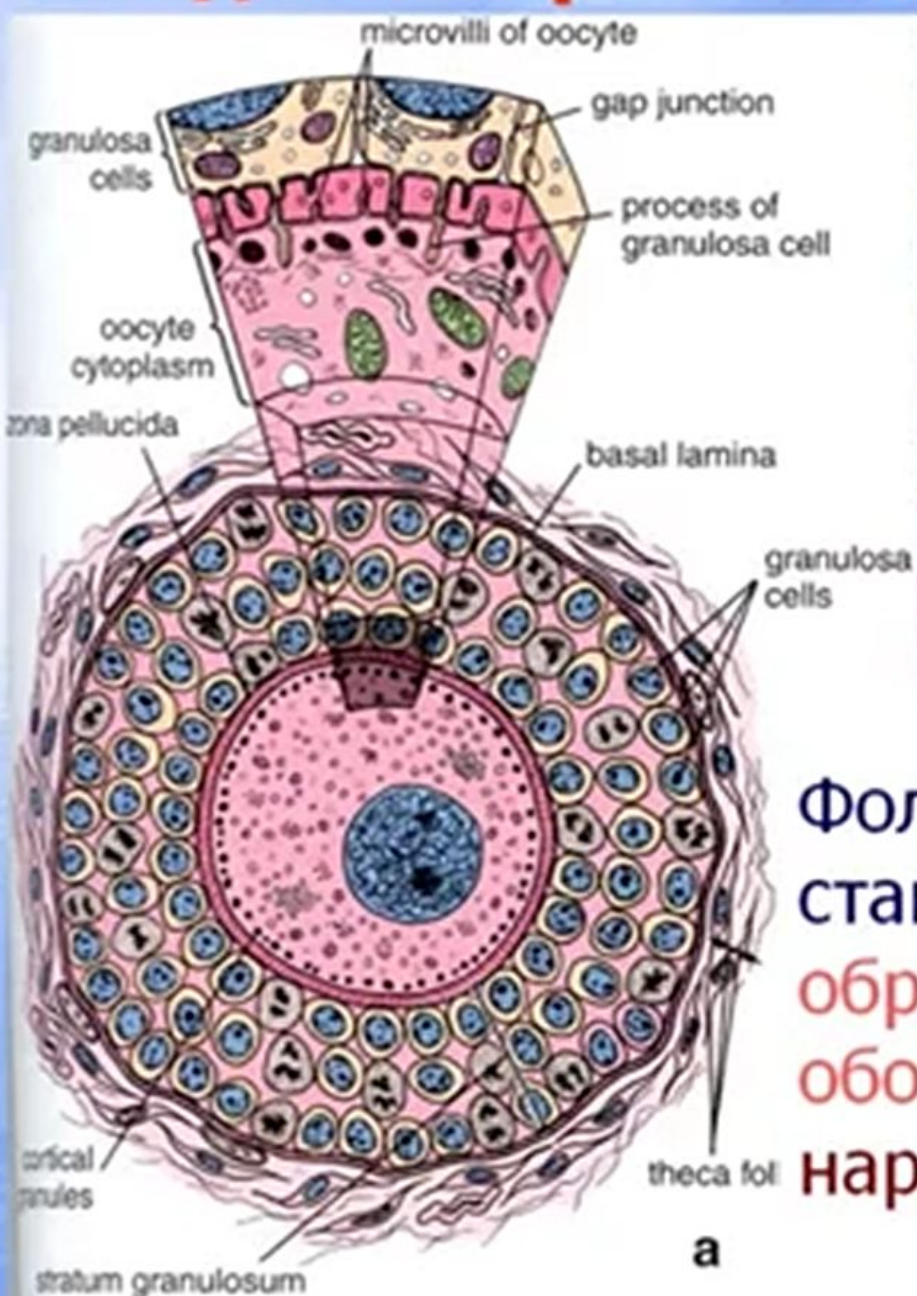
Овоцит крупнее,
окружён одним слоем
кубических фолликулярных клеток,



PRIMARY FOLLICLE

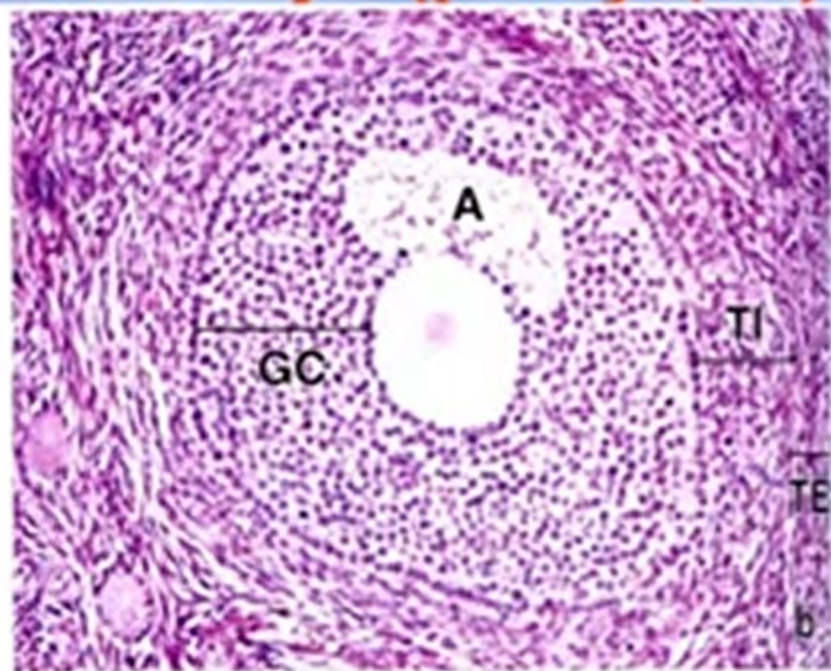
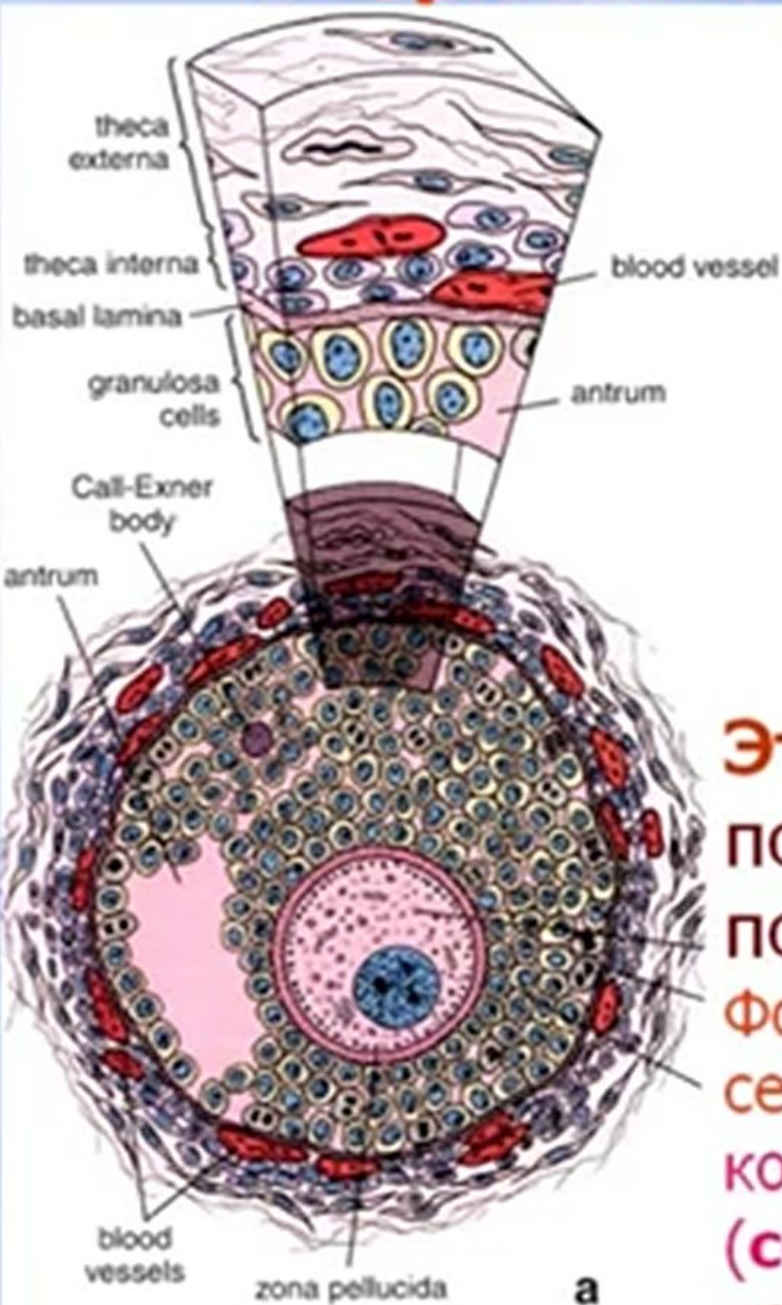


Поздний первичный фолликул (растущий)



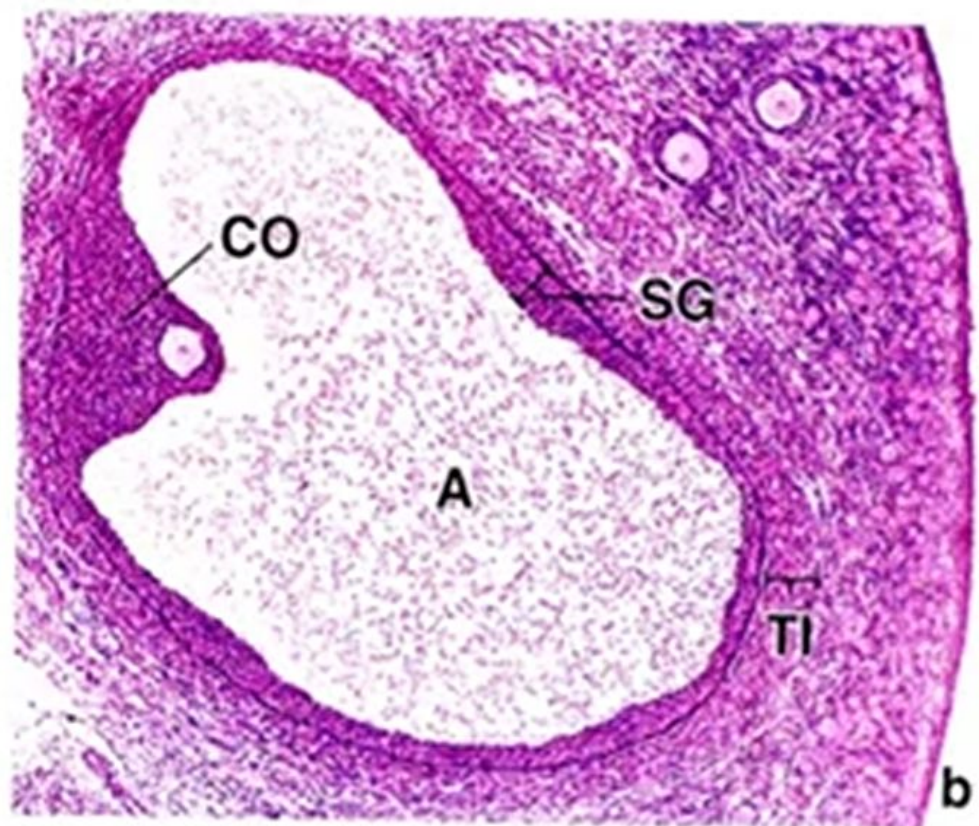
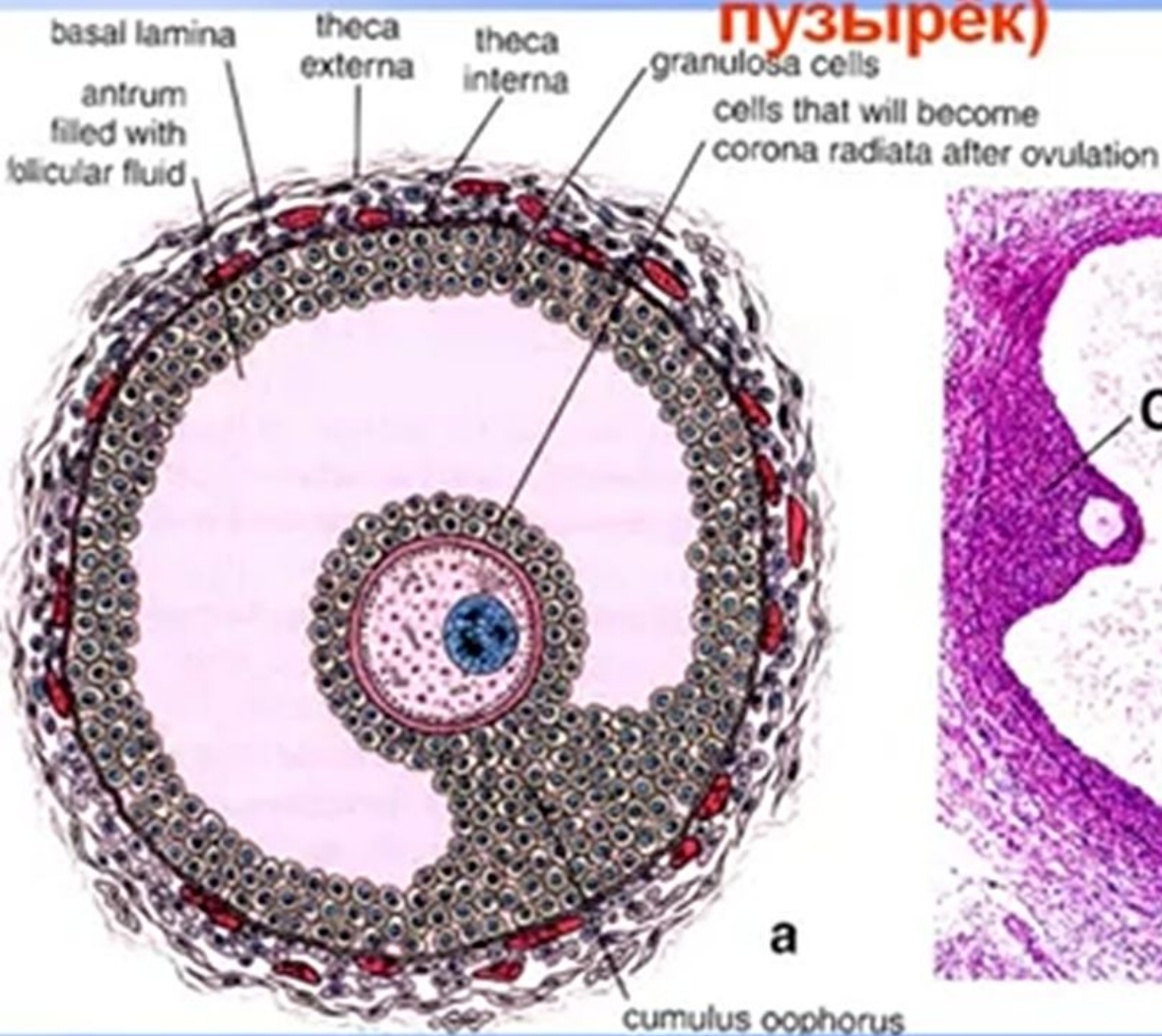
Фолликулярный эпителий становится многослойным, образуется блестящая оболочка (ZP). Появляется наружная оболочка – тека.

Вторичный фолликул (растущий)



Это большой рост. После полового созревания, в постменструальном периоде. Фолликулярные клетки размножаются, секретируют фолликулярную жидкость, которая накапливается между ними (содержит эстрогены). Тека растёт и подразделяется на 2 слоя.

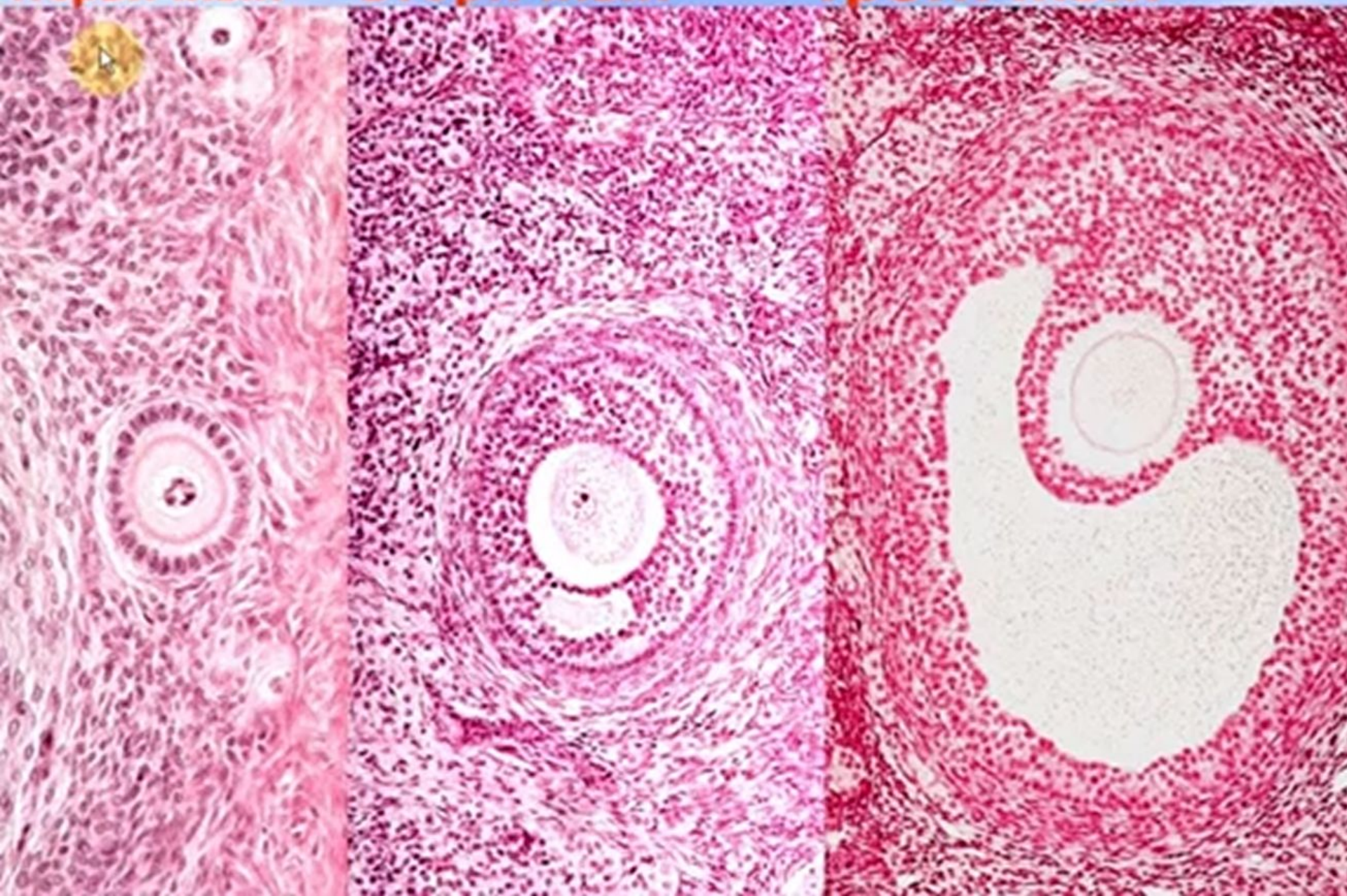
Третичный фолликул (зрелый, Граафов пузырьрёк)



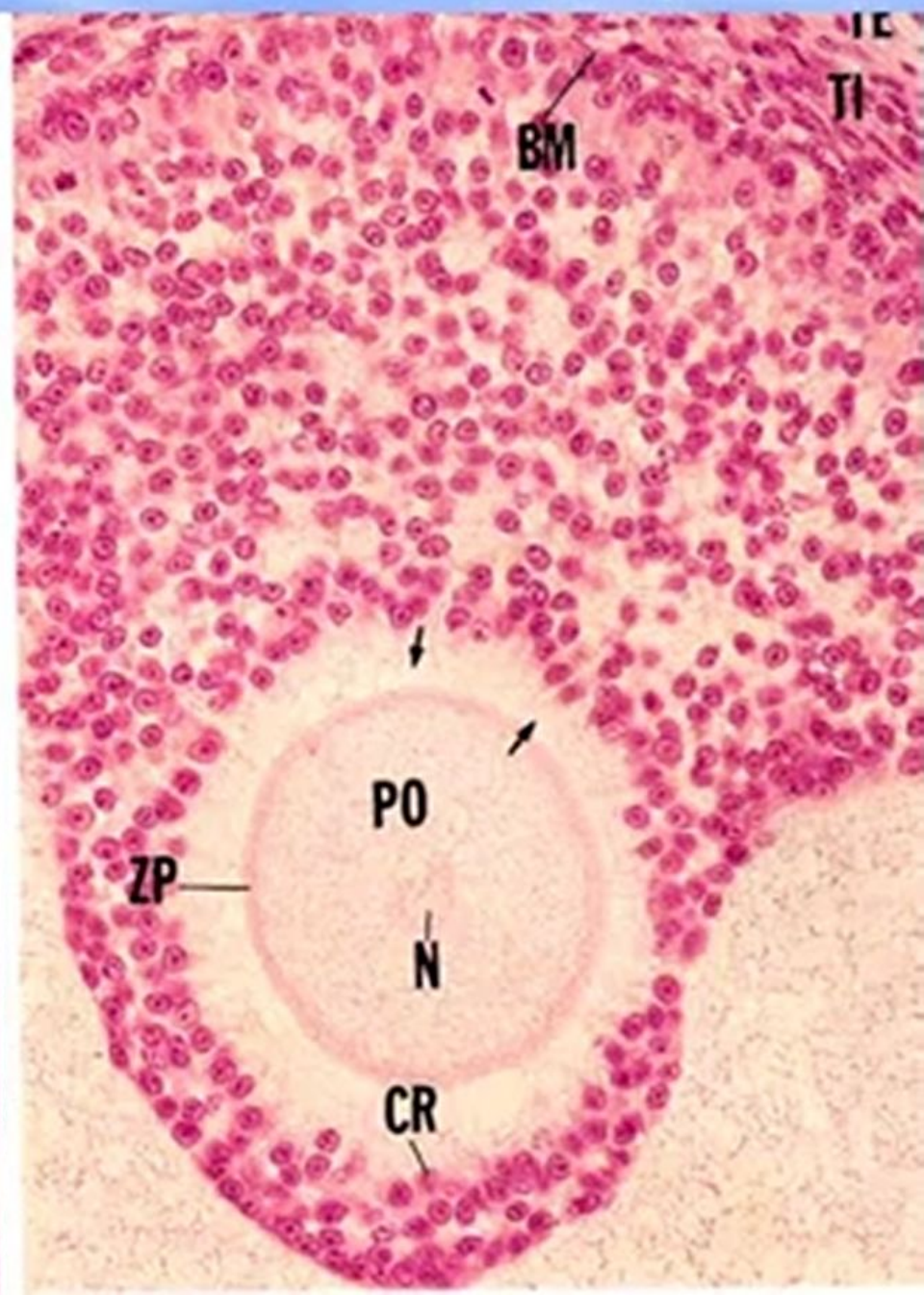
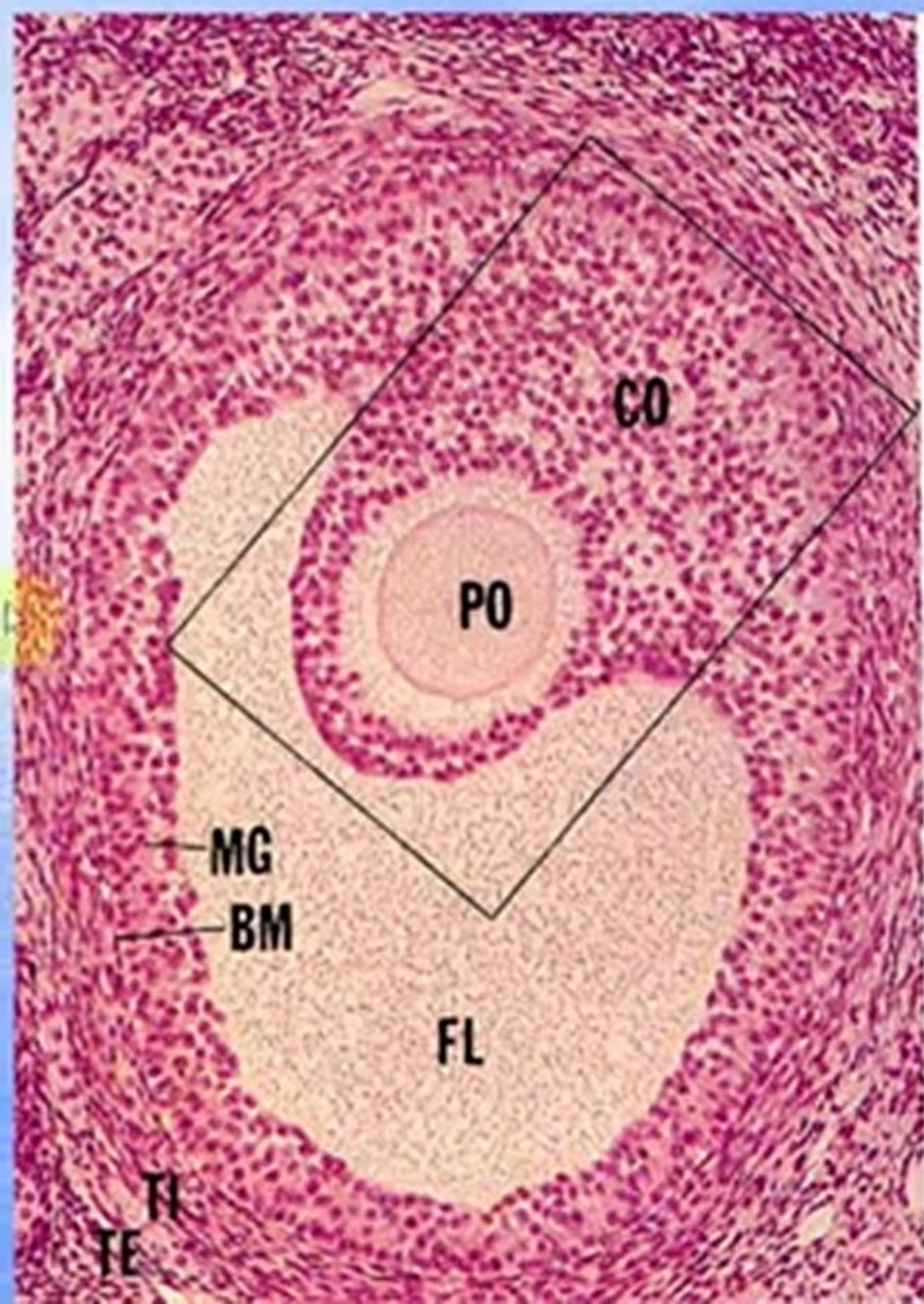
В конце постменструального периода. Таким становится только один из фолликулов, вступивших в период большого роста. Снаружи разрастается **тека**.

Фолликулы: Примордиальные,

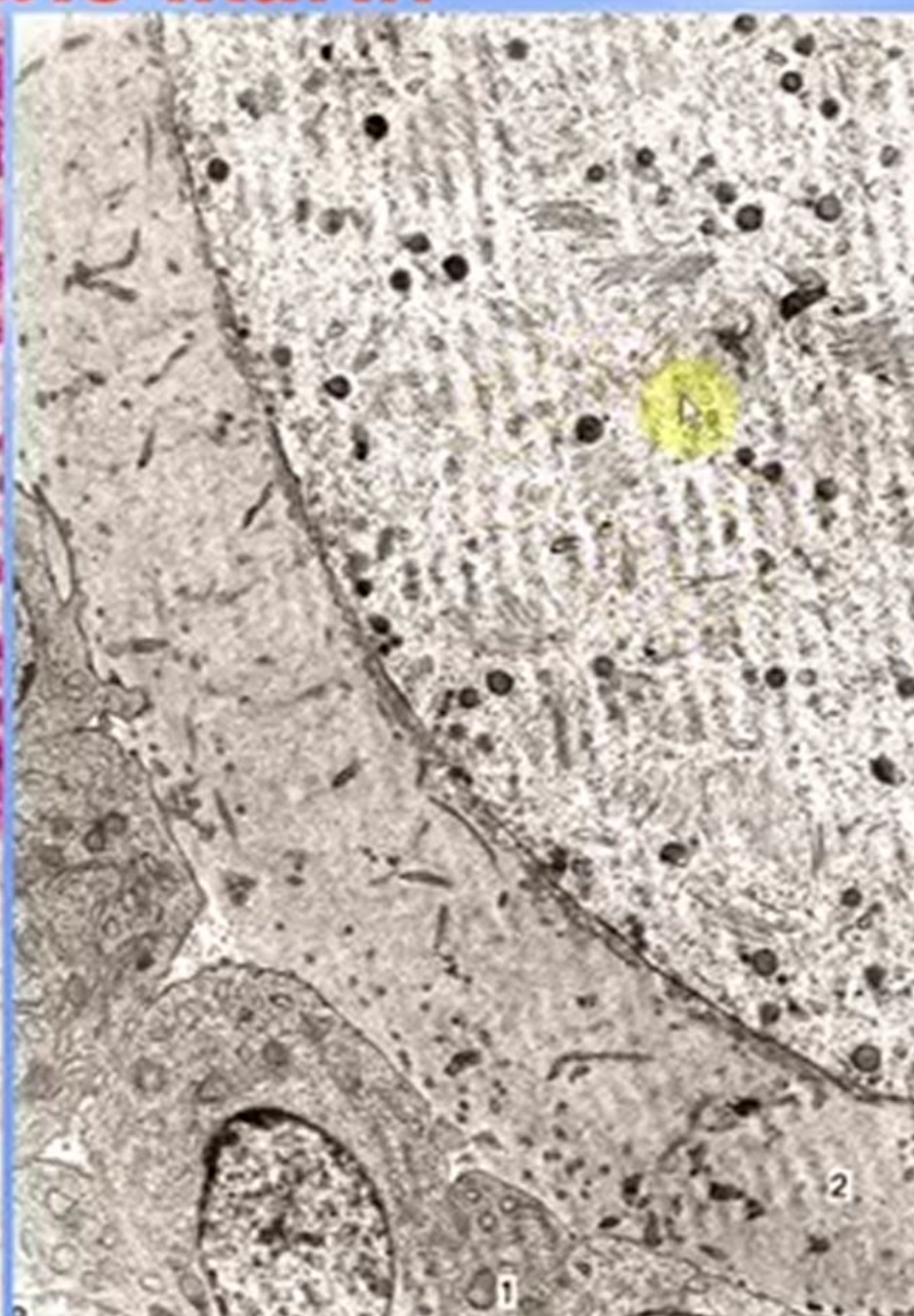
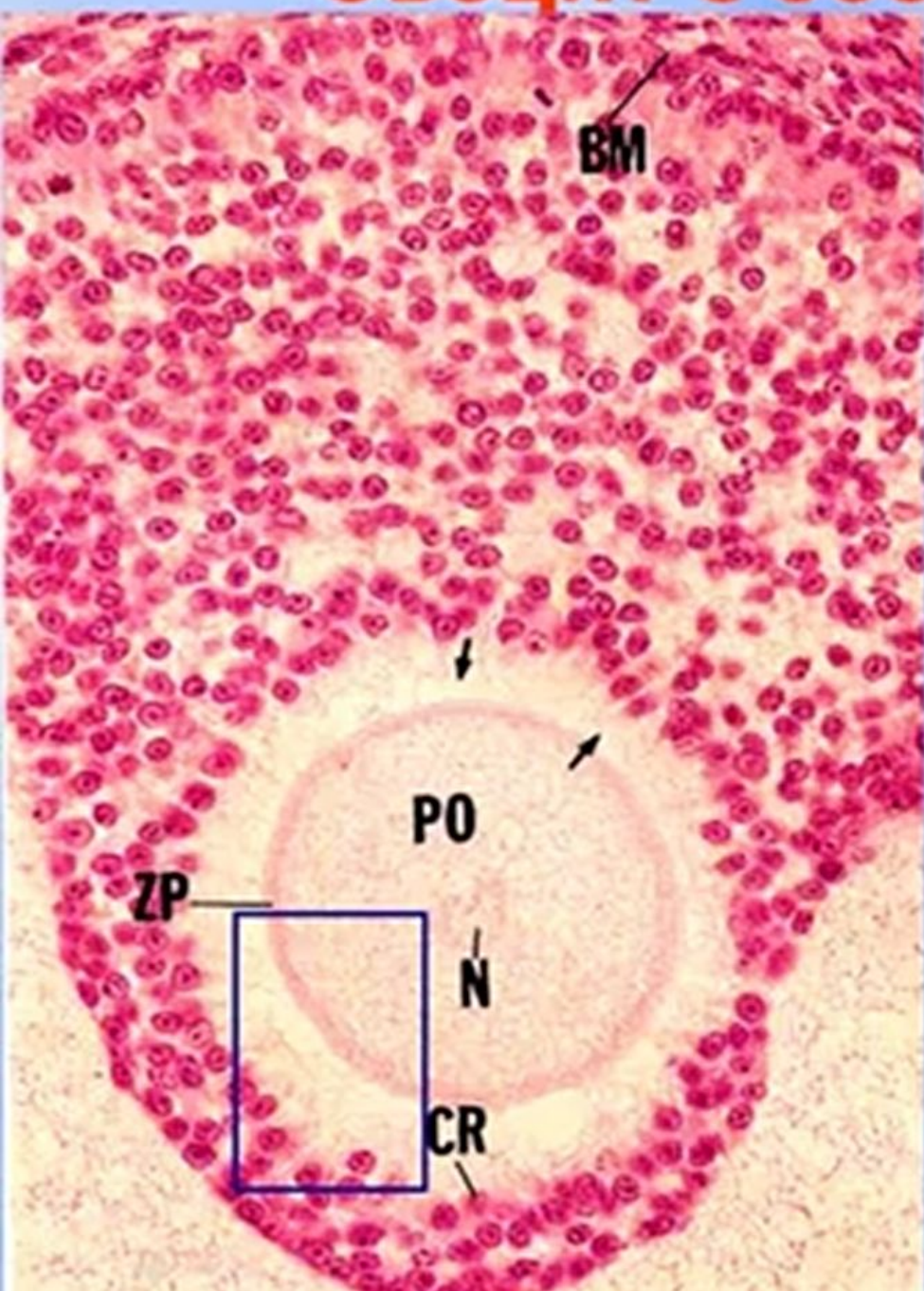
Первичный вторичный – третичный



Третичный (зрелый фолликул)



Овоцит с оболочками

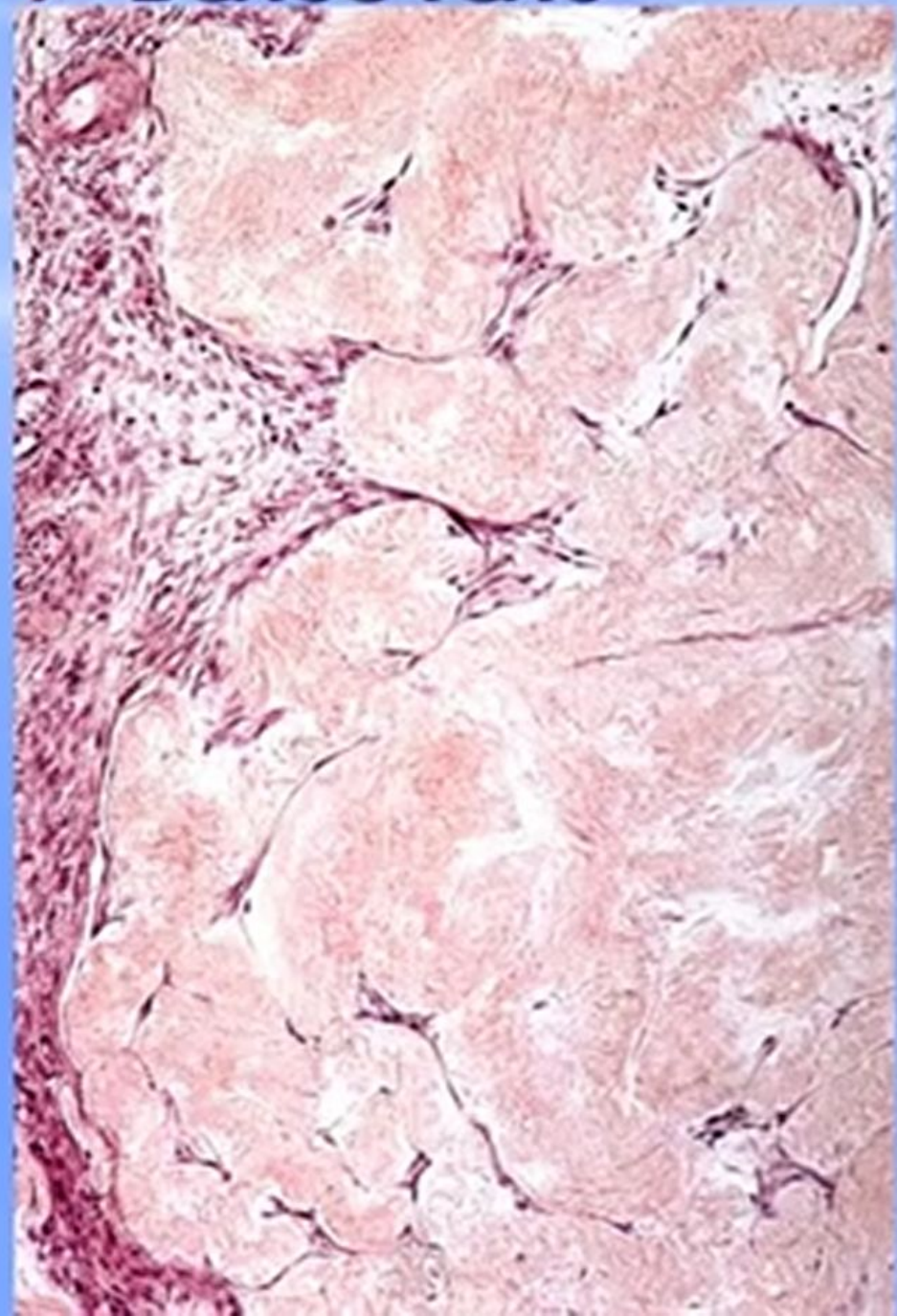
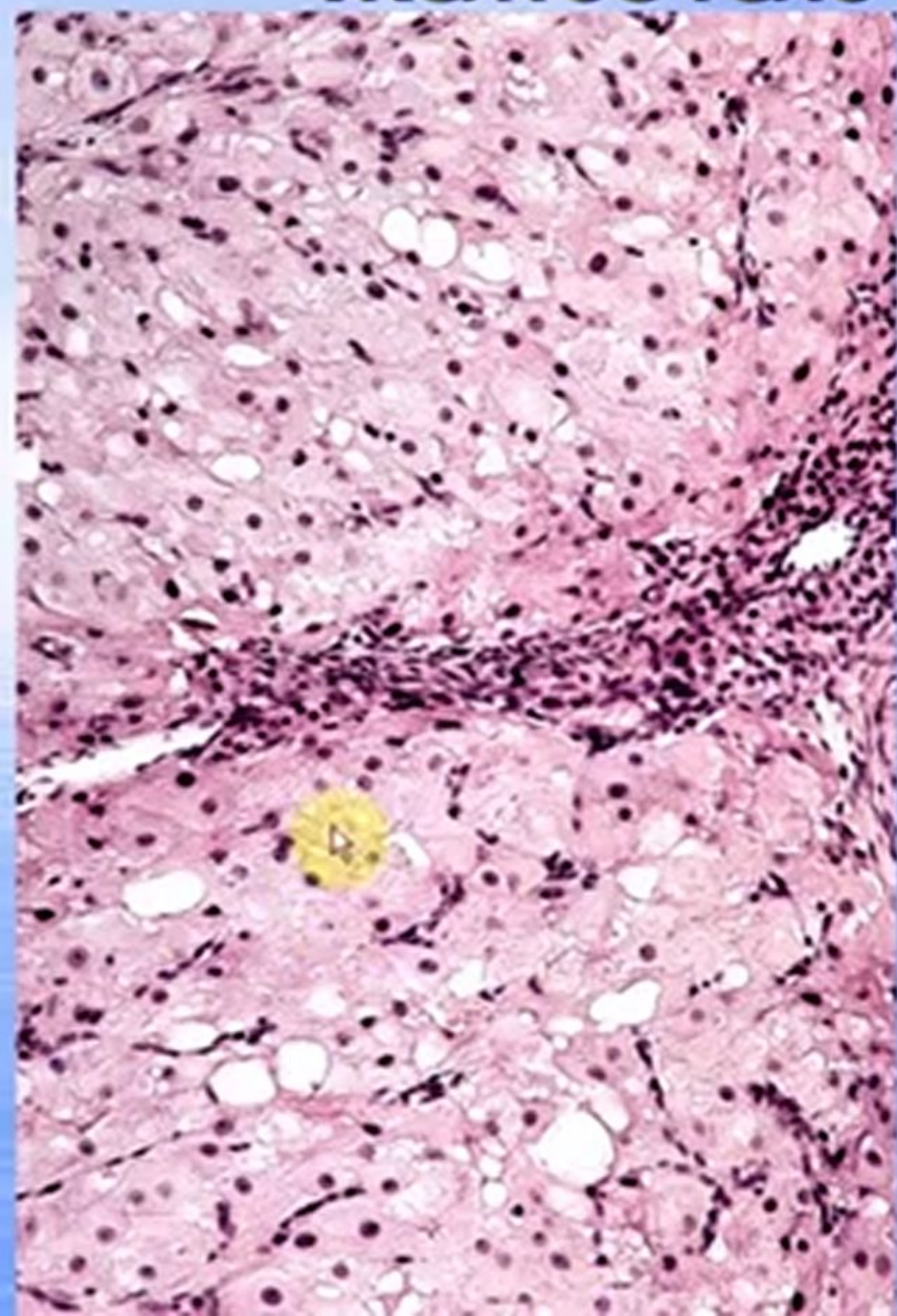


Яйценосный бугорок (сканирующая электронная микроскопия, замораживание – скалывание)

Отколота часть фолликулярных клеток и овоцит

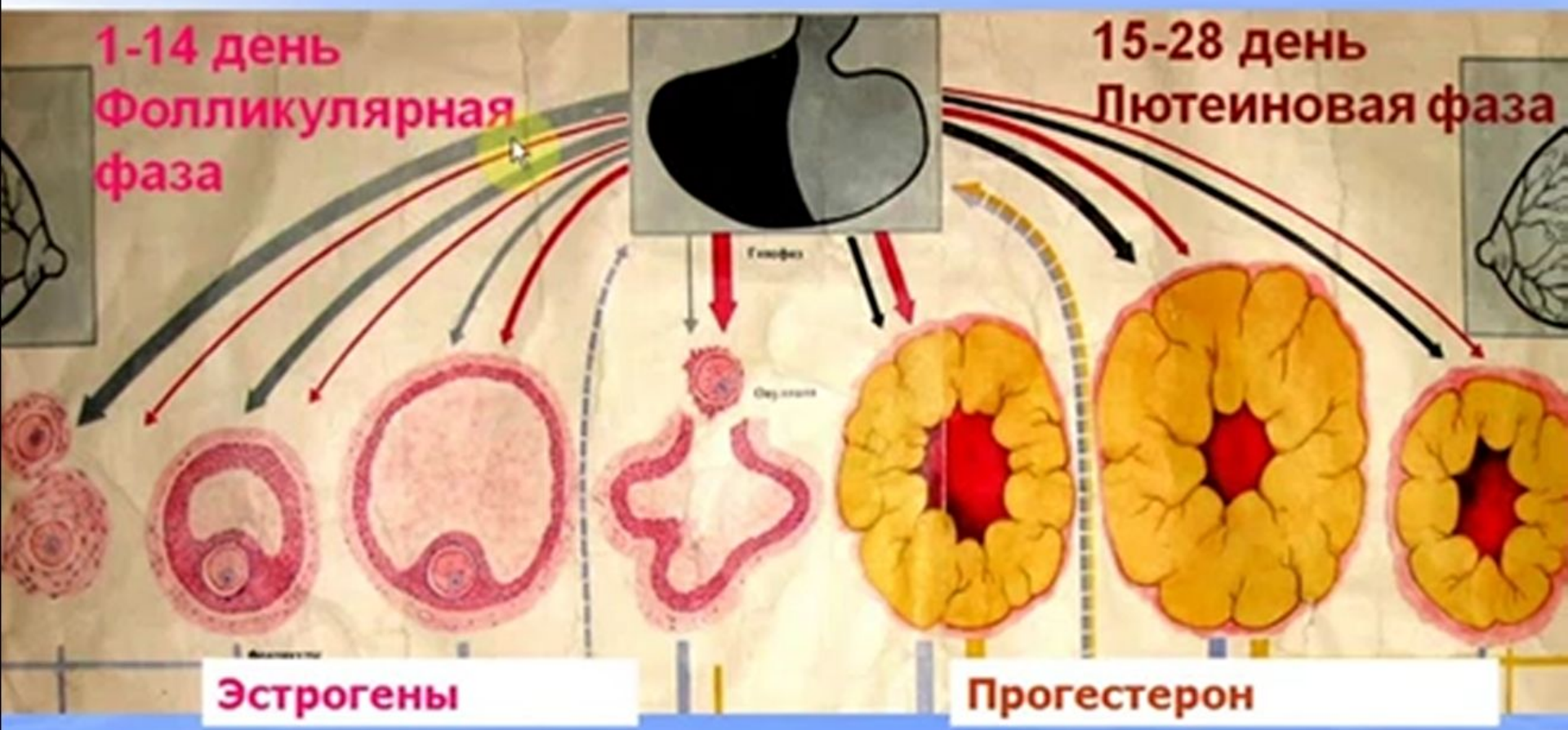


Жёлтое тело → **Белое тело**



Овариальный цикл - циклические изменения в яичнике. Гипоталамо-гипофизарная регуляция.

Фолликулостимулирующий – Лютеинизирующий
– Лютеотропный (лактотропный)



Развитие яичников

