



*Побег, его строение.
Разнообразие стеблей.
Почки.*

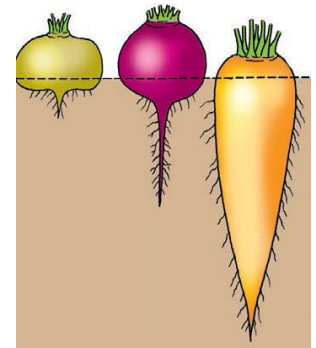
Установите правильное соответствие

Корнеплоды

Корневые
шишки

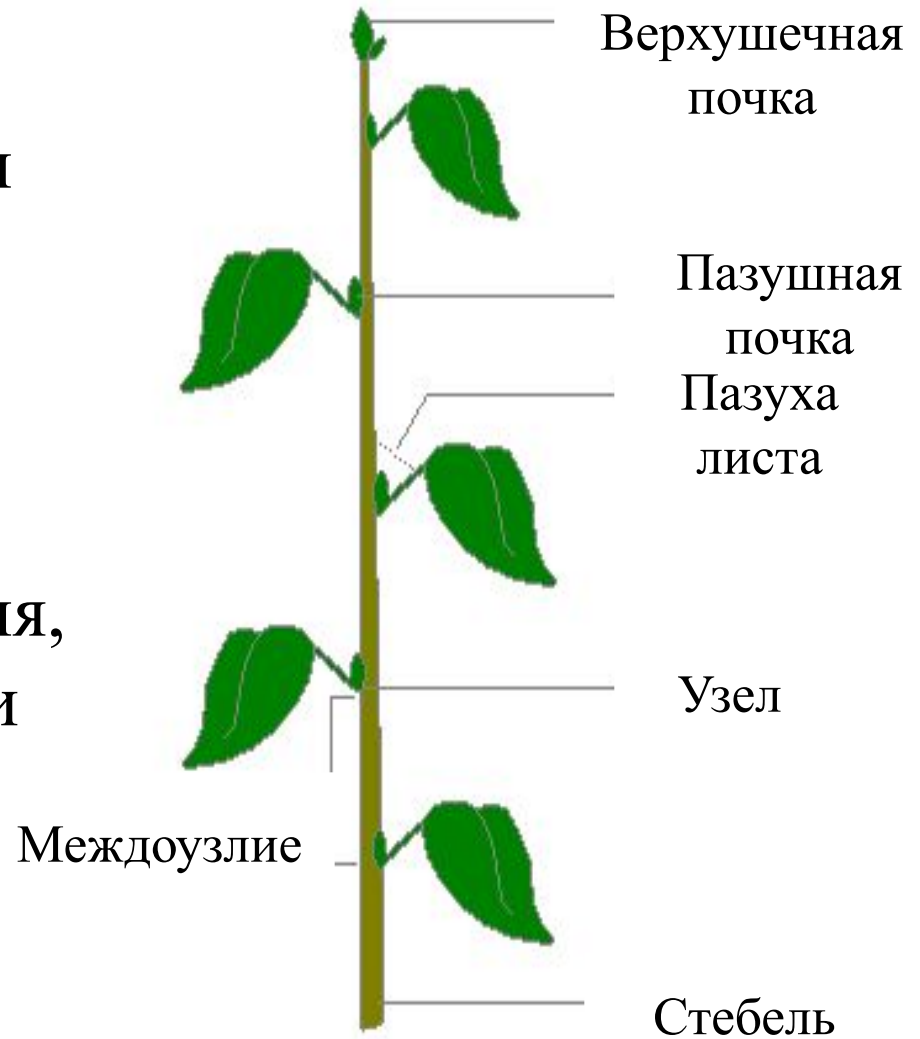
Опорные корни

Корни-зацепки



Побег – основной орган растения, представляет собой стебель с листьями и почками.

Стебель – осевая часть побега растения, состоящая из узлов и междоузлий.



Междоузлие — участок стебля между двумя смежными узлами, так называемыми — местами прикрепления листьев.



Укороченный
побег

Удлиненный побег

Междоузлия бывают укороченными и удлиненными.

Вегетативный побег состоит из оси (стебля) с листьями и почками.

Генеративный побег – побег, несущий репродуктивные органы – цветки, затем плоды и семена.



Вегетативный побег

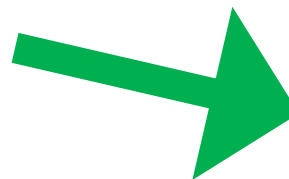


Генеративный побег

Ветвление – это образование боковых побегов из пазушных почек.



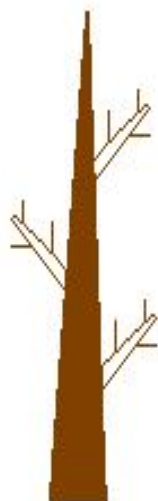
Кущение – это ветвление, при котором крупные боковые побеги вырастают из самых нижних почек, находящихся у поверхности земли или даже под землёй.



Типы ветвления побега



Дихотомическое



Моноподиальное



Симподиальное



Ложнодихотомическое



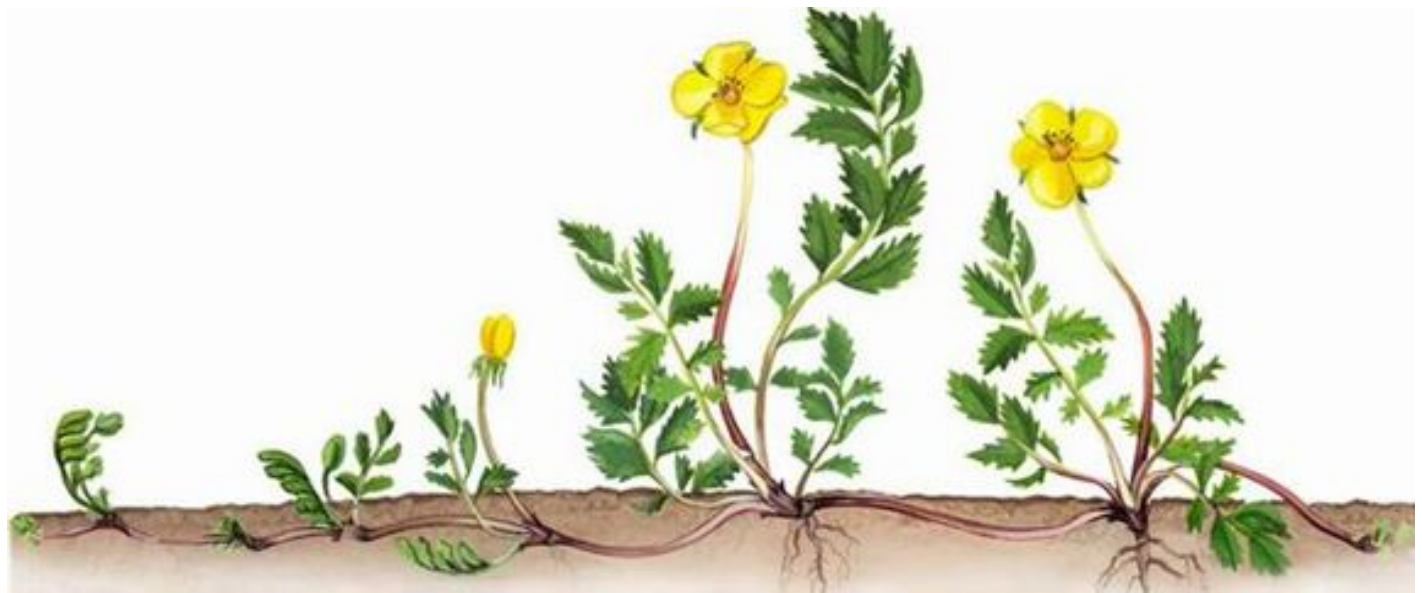
Разнообразие стеблей. *прямостоячие*



Стебель, несущий только одно соцветие или
цветок, называют *стрелкой*



Ползучие стебли стелются по земле и укореняются с помощью дополнительных корней .



Вьющиеся стебли поднимаются вверх,
обвиваясь вокруг опоры (хмель).



Лазящие растения имеют усики или придаточные корни, которые отрастают от стебля, при их помощи они цепляются за опору (плющ, горох и др.).



**БОКОВАЯ
(пазушная)
ПОЧКА**

**ВЕРХУШЕЧНАЯ
ПОЧКА**

УЗЕЛ

МЕЖДОУЗЛИЕ

**ПАЗУХА
ЛИСТА**

ЛИСТ

СТЕБЕЛЬ



ВИДЫ ПОЧЕК:

ПОЧКИ

ВЕГЕТАТИВНЫЕ
(листовые)



ГЕНЕРАТИВНЫЕ
(цветочные)



Почка – это зачаточный побег.



Этапы развития побега

1. Опадание почечных чешуй;
2. Деление клеток *конуса нарастания* (образовательная ткань);
3. Образование новых участков стебля с листьями и почками;
4. Формирование покровной, основной, механической и проводящей тканей нового побега.

РАСПОЛОЖЕНИЕ ПОЧЕК НА СТЕБЛЕ

