

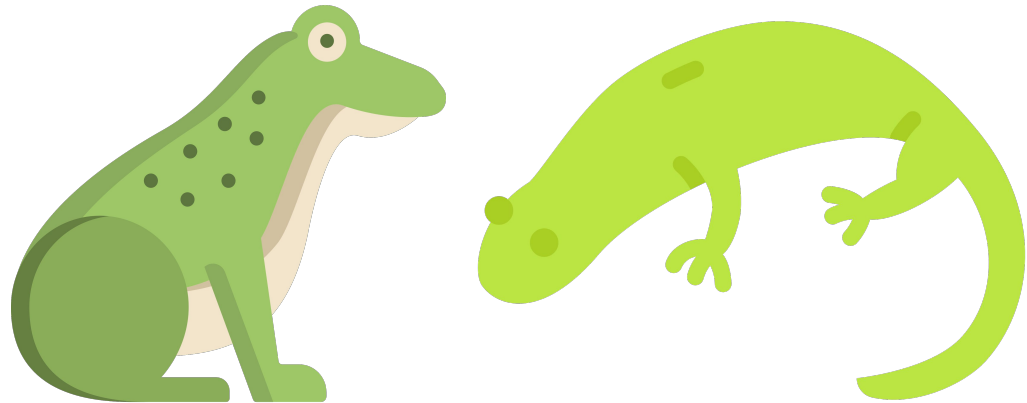
§ 20. СРЕДА ОБИТАНИЯ И СТРОЕНИЕ ТЕЛА ЗЕМНОВОДНЫХ

Общая характеристика

Класс Земноводные включает около 2,5 тысяч видов позвоночных животных – это самый малочисленный класс среди позвоночных.

Они ведут наземно-водный образ жизни.

Живут вблизи пресных вод, *морские виды отсутствуют*. Земноводные, являются наиболее примитивными наземными животными, они размножаются в воде, где происходят начальные этапы их развития.



Общая характеристика

Класс включает в себя **Три**
отряда.

ЗЕМНОВОДНЫЕ

ХВОСТАТЫЕ

БЕЗХВОСТЫЕ

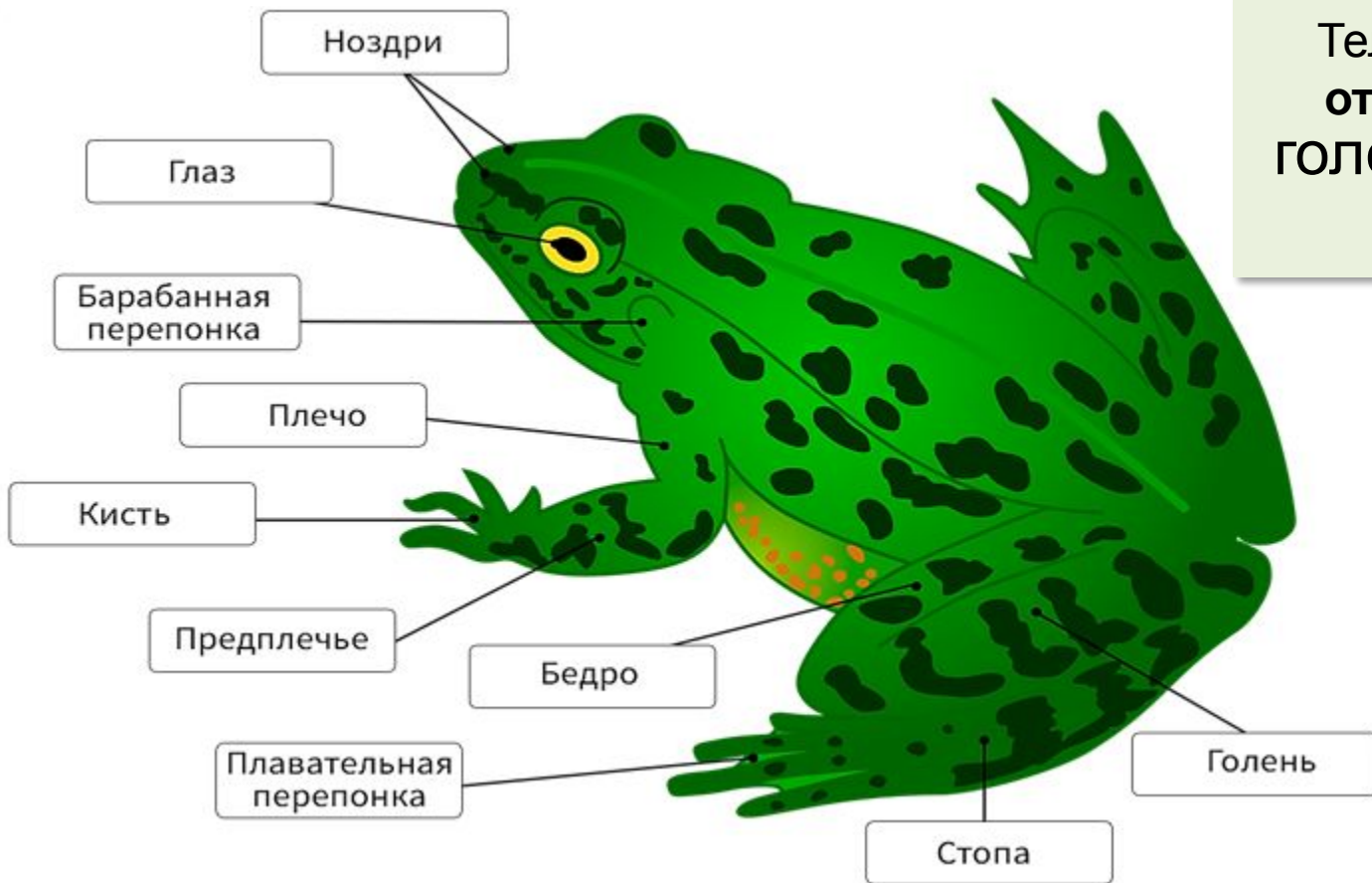
БЕЗНОГИЕ

К классу относятся **тритоны, лягушки, жабы, квакши и чесночницы.**

Представители отрядов отличаются между собой главным образом внешним строением.

У хвостатых отчётливо различаются голова, туловище и хвост. У бесхвостых отсутствует хвост, а у безногих – конечности.

Внешнее строение земноводных



Тело состоит из **двух** отделов: крупной головы и короткого туловища.

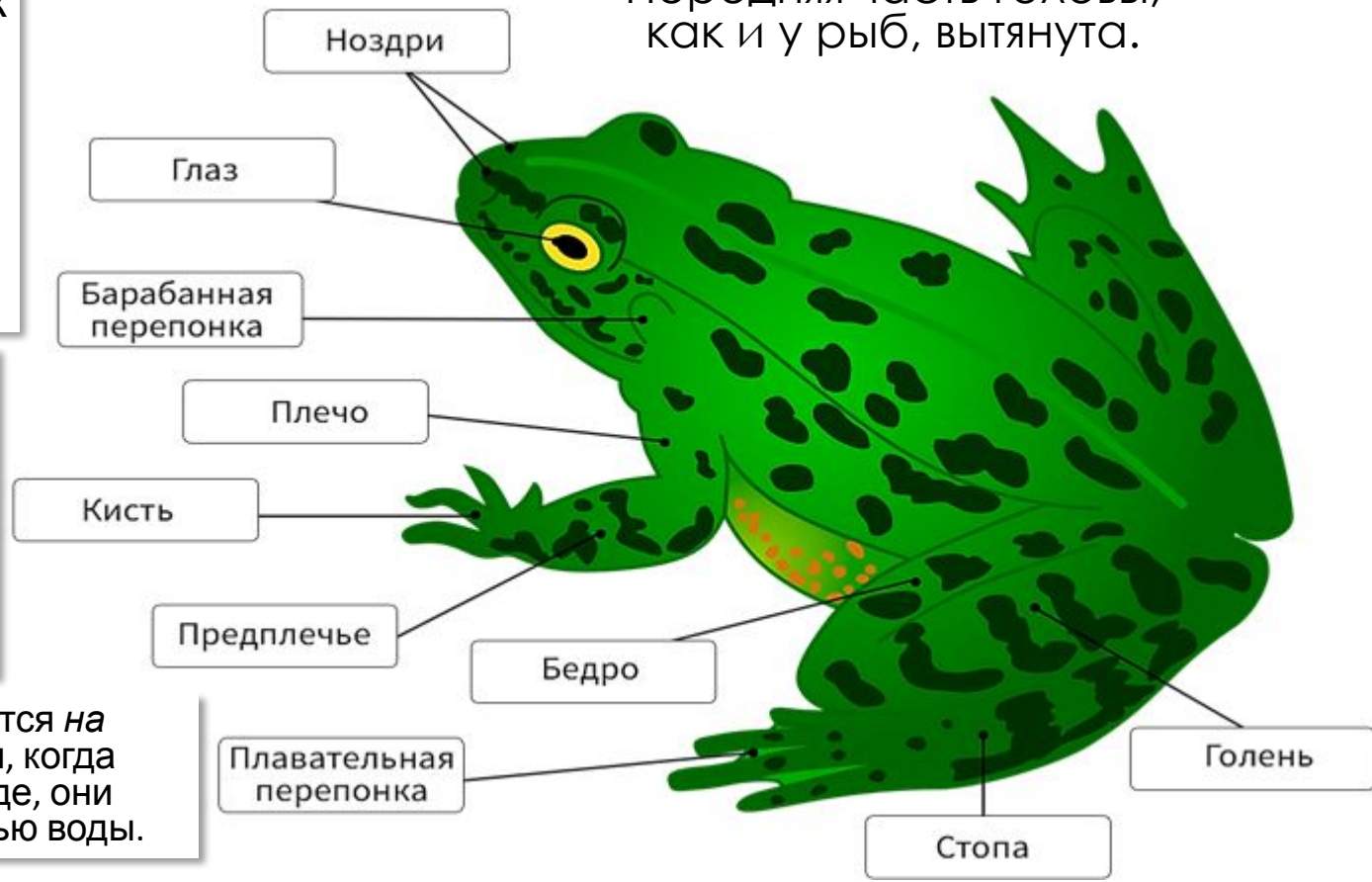
Внешнее строение земноводных

Голова малоподвижна, так как шея почти не выражена. На ней расположены пара выпуклых глаз, которые защищены от высыхания и повреждения веками.

Чуть ниже глаз на возвышениях находится пара ноздрей. По бокам головы расположена барабанная перепонка, которая улавливает звуковые колебания.

Глаза и ноздри находятся на верхней части головы и, когда лягушка находится в воде, они остаются над поверхностью воды.

Передняя часть головы, как и у рыб, вытянута.



Внешнее строение земноводных

Лягушка имеет по 2 пары пятипалых конечностей

Её задние ноги в несколько раз длиннее передних, с их помощью земноводные отталкиваются от земли и передвигаются прыжками. Во время прыжка лягушка отталкивается задними ногами, а приземляется на передние.

В воде лягушка активно плавает с помощью быстрых толчков задних ног. Плаванию помогают также кожные перепонки, которые натянуты между пальцами.



Внешнее строение земноводных

Тело амфибий покрыто *тонкой голой кожей*, она лишена каких-либо роговых и костных образований. В коже располагаются *многочисленные железы*, которые выделяют слизь.



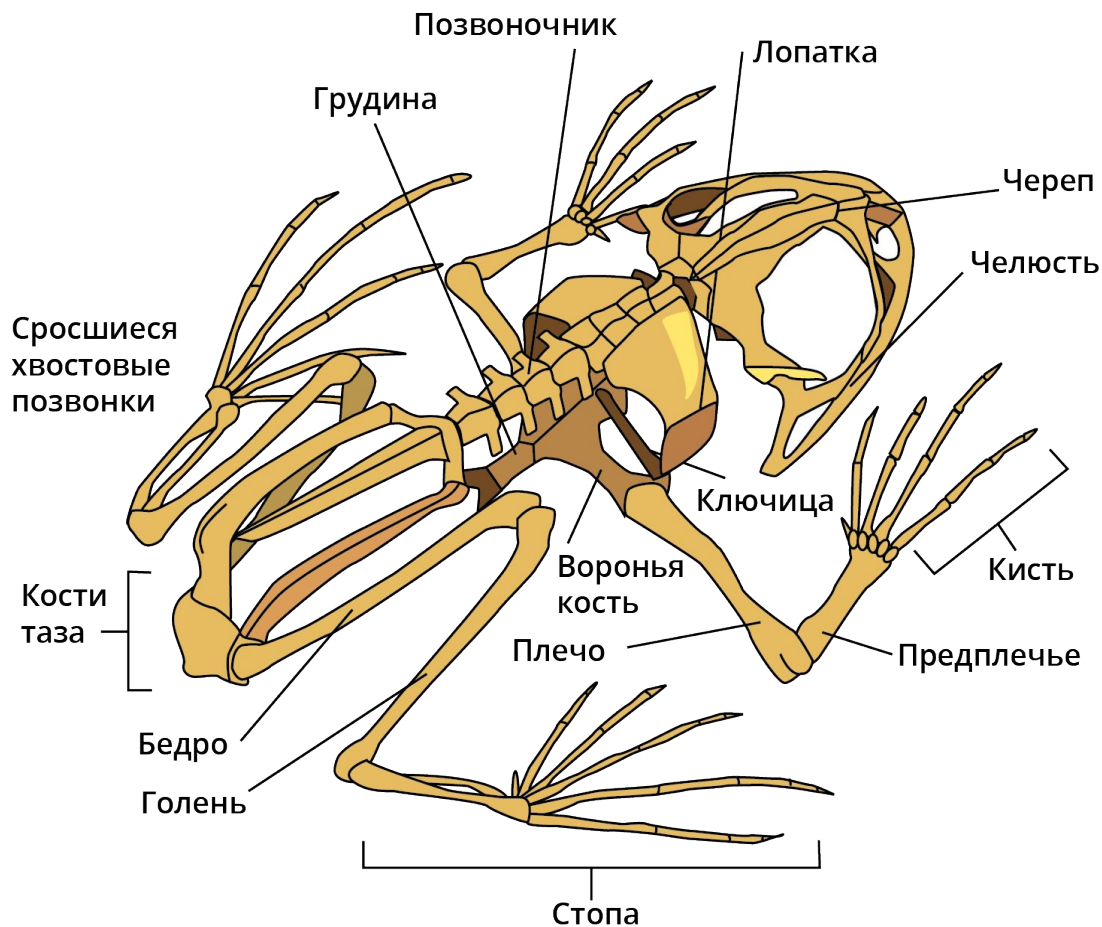
Кожа является важным органом газообмена, поэтому она всегда сохраняется влажной – кислород сначала растворяется в жидкости, покрывающей кожу, после чего он поступает в кровь, то же самое происходит с углекислым газом, но в обратном направлении.

Внешнее строение земноводных

Земноводные имеют **непостоянную температуру тела**, она зависит от температуры окружающей среды – это **холоднокровные животные**. Поэтому все земноводные активны в тёплое время суток и года. При понижении температуры окружающей среды, они впадают в **оцепенение** – состояние глубокого покоя.



Опорно-двигательная земноводных



Скелет состоит из:
скелета головы,
туловища, поясов
конечностей и
свободных
конечностей.

Опорно-двигательная система имеет более сложное строение, чем у рыб, но число костей в скелете меньше, чем у рыб.