

Япония.

Домашнее задание: Параграф 20 пересказ.

**Повторить основные понятия и даты главы
4.**

1. ЯПОНСКОЕ ОБЩЕСТВО ПЕРИОДА ЭДО.

1603-1868 годы правления **клана**

Токугава – называется периодом
Эдо.





Японское общество того периода
было сословным:

- 1) Военные – самураи
- 2) Крестьяне
- 3) Ремесленники
- 4) Купцы.



Самураи – занимали высшую ступень общественной лестницы.

Государственный и военный аппарат, а также интеллигенция формировались из числа этого сословия.



«Среди цветов – вишня, среди людей - самурай»



Крестьяне составляли 80% от общей численности населения.


 Земледелие признавалось благородным делом.

 являлись главными поставщиками риса.



Более низким сословием считались горожане – ремесленники и купцы.

 имущественное положение лучше

 объединялись в союзы типа цехов и гильдий.

 допускалось возведение богатых купцов в ранг самураев.





Вне сословной системы находились парии – «неприкасаемые» или «нелюди».

Занимались непрестижными работами: утилизацией отходов, уборкой, выделкой кожи, тюремной службой.



Правительство *сёгуна* возглавлялось советом старейшин, состоявшим из пяти назначенных *сёгуном*.

При этом совете существовала коллегия «молодых старшин», руководивших отдельными отраслями управления и выполнявших функции министров.

Большим влиянием и властью пользовались специальные чиновники, которые вели явную и тайную слежку за всеми должностными лицами.

Полный контроль за сельским и городским населением обеспечивался системой круговой поруки. Крестьян объединяли в пятидворки – низшие административные единицы, которые отвечали за поведение каждого своего члена.

САМОСТОЯТЕЛЬНАЯ РАБОТА С ТЕКСТОМ УЧЕБНИКА.

Вариант 1:

стр. 223 – 224 Социально-экономическое положение японской деревни.

- ✓ Какие причины повлияли на изменение экономического положения японской деревни в 18 веке? Охарактеризуйте новые явления, имеющие место в японской деревне.

Вариант 2:

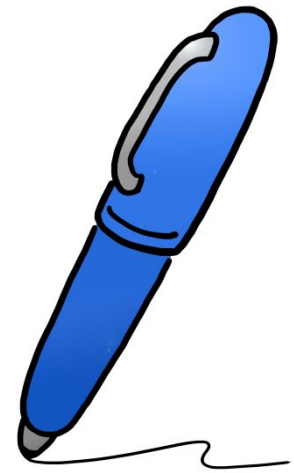
стр. 224 – 226 Японские города.

- ✓ Расскажите о японских городах 18 века.



По пути РЕФОРМ.

Стр. 226-228 прочитать.



В тетради перечислить важнейшие социально-экономические реформы и их результаты в Японии

В 18 веке.

