

Безопасность дорожного движения

ШАПЕЛЬ В. Д.

Что такое БДД?

Безопасность дорожного движения — избежание дорожно-транспортных происшествий, снижение тяжести их последствий.

По российскому законодательству безопасность дорожного состояние данного процесса, отражающее степень защищённости его участников от дорожно-транспортных происшествий и их последствий.



Дорожно-транспортное происшествие (ДТП)

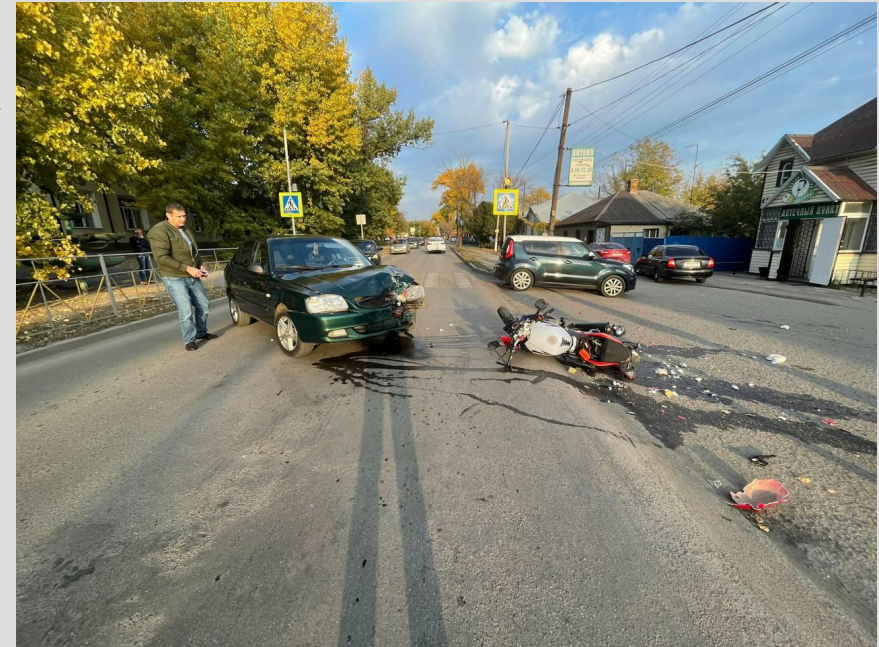
Дорожно-транспортное происшествие (ДТП) — событие, возникшее в процессе движения по дороге транспортного средства и с его участием, при котором погибли или ранены люди, повреждены транспортные средства, сооружения, грузы, либо причинён иной материальный ущерб.

Дорожные происшествия являются самой опасной угрозой здоровью и жизни людей во всём мире. Ущерб от дорожно-транспортных происшествий превышает ущерб от всех иных транспортных происшествий (самолётов, кораблей, поездов, и т. п.), вместе взятых. Дорожно-транспортные происшествия являются одной из важнейших мировых угроз здоровью и жизни людей. Проблема усугубляется и тем, что пострадавшие в авариях — как правило, молодые и здоровые (до аварии) люди.

Дорожно-транспортные происшествия наносят экономике России и обществу в целом колоссальный социальный, материальный и демографический ущерб.

В первом полугодии 2021 года на территории Российской Федерации зарегистрировано более 57 тысяч дорожно-транспортных происшествий, в которых погибли и (или) были ранены люди. В данных ДТП погибло около 6 тысяч человек и получили ранения 73 тысячи человек. Уровень дорожно-транспортной аварийности в стране остается достаточно высоким — каждое одиннадцатое ДТП приводит к смертельному исходу.

В семи субъектах Российской Федерации одновременно увеличилось количество ДТП, число погибших и раненых: в Свердловской, Кировской, Вологодской, Костромской областях, республиках Тыва и Марий Эл и Чеченской Республике.



Меры обеспечения безопасности

Различают **активные** меры, которые должны предотвратить аварии, и **пассивные** меры, направленные на уменьшение последствий аварий.

К активным мерам относят:

- Разумное проектирование и расположение объектов дорожной сети.
- Изучение влияния конструкции дороги на вероятность аварии.
- Совершенствование организации движения.
- Правила дорожного движения.
- Контроль над соблюдением правил дорожного движения.
- Обязательное прохождение государственного техосмотра.

К пассивным мерам относят:

- Совершенствование технических средств, транспортных средств и средств индивидуальной защиты:
 - Обустройство автомобиля наибольшим количеством подушек безопасности, использование ремней безопасности, подголовников и детских кресел;
 - Повышение жёсткости кузова, а также применение усиливающих элементов в передней, задней и боковых частях кузова.
- Использование приспособлений для защиты пешеходов.



Основные принципы:

Основными принципами обеспечения безопасности дорожного движения являются:

- приоритет жизни и здоровья граждан, участвующих в дорожном движении, над экономическими результатами хозяйственной деятельности;*
- приоритет ответственности государства за обеспечение безопасности дорожного движения над ответственностью граждан, участвующих в дорожном движении;*
- соблюдение интересов граждан, общества и государства при обеспечении безопасности дорожного движения;*
- программно-целевой подход к деятельности по обеспечению безопасности дорожного движения.*



По данным ГИБДД основными причинами возникновения дорожных происшествий являются:

- употребление водителями спиртных напитков или наркотических препаратов;
- несоблюдение установленных законодательством правил движения;
- невнимательность водителей или пешеходов;
- неисправность транспортных средств;
- плохая видимость на проезжей части;
- плохое состояние дорожного покрытия.

Для того чтобы избежать ДТП на дорогах необходимо быть внимательным, собранным, сдержанным, взаимовежливыми и соблюдать требования правил ПДД.

Не стоит забывать о правиле трёх Д (дай дураку дорогу) иногда лучше уступить чем тратить в последующем нервы и собственное здоровье на судебные разборы.

