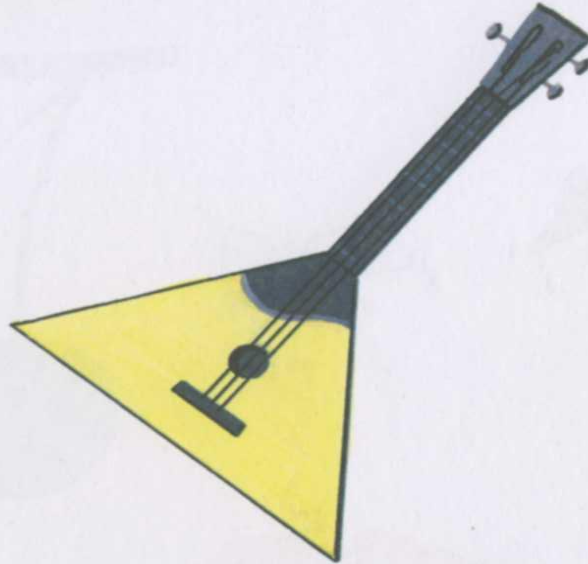
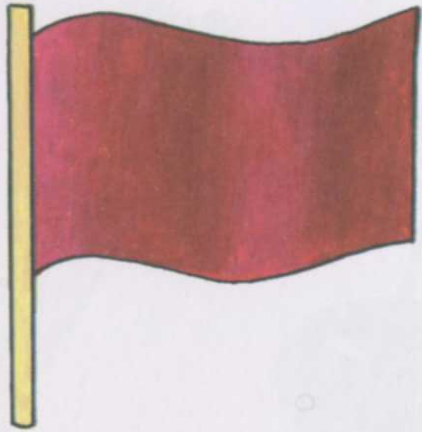


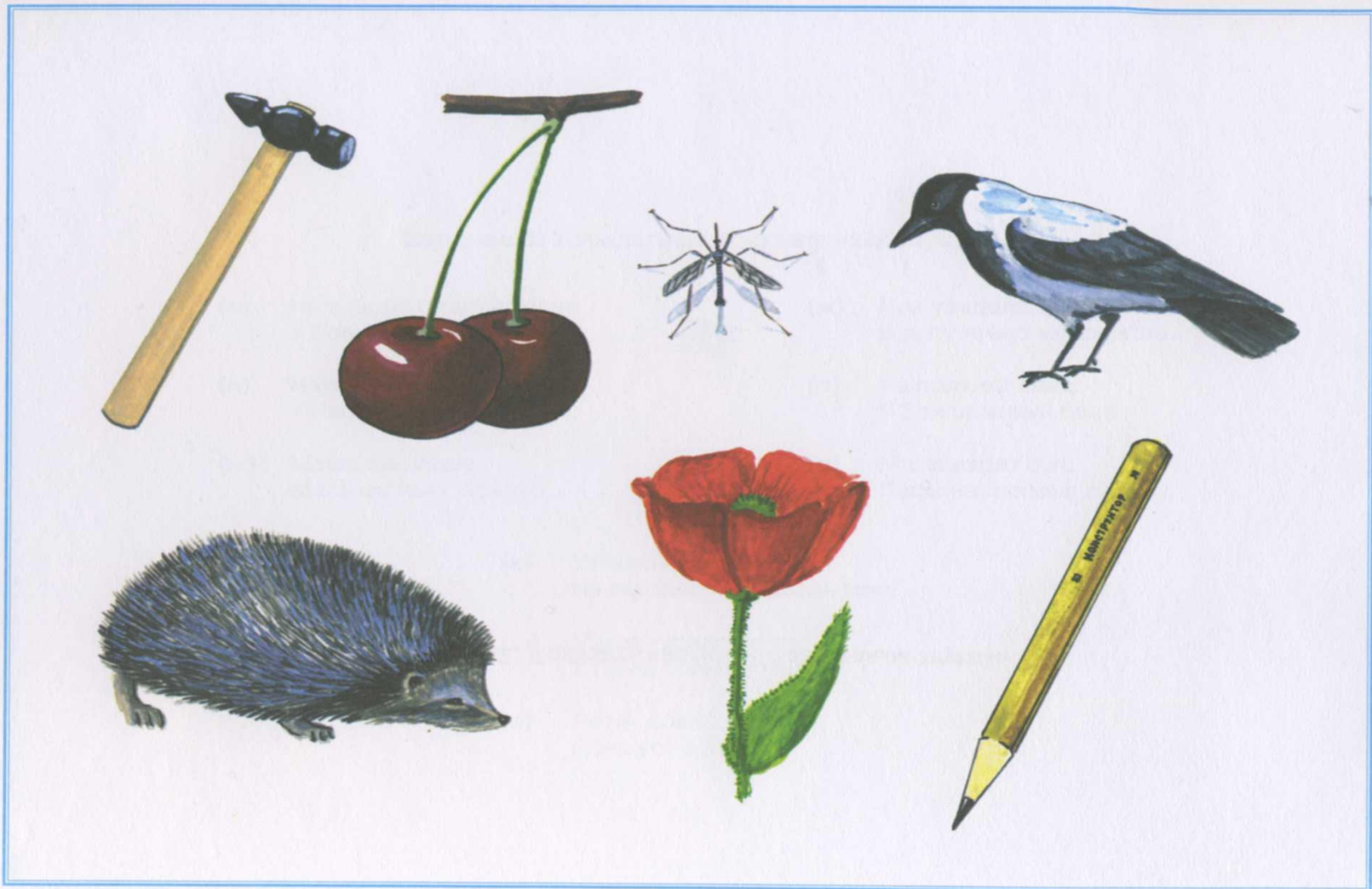


**ОБСЛЕДОВАНИЕ
ФОНЕМАТИЧЕСКОГО ВОСПРИЯТИЯ,
ФОНЕМАТИЧЕСКОГО АНАЛИЗА
И СИНТЕЗА, ФОНЕМАТИЧЕСКИХ
ПРЕДСТАВЛЕНИЙ**

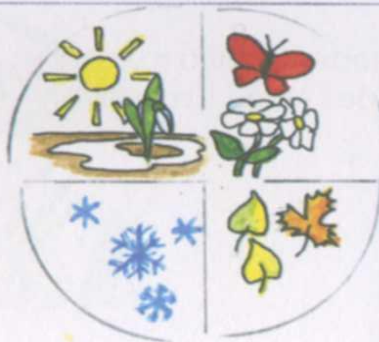
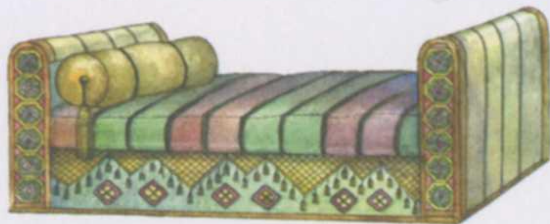
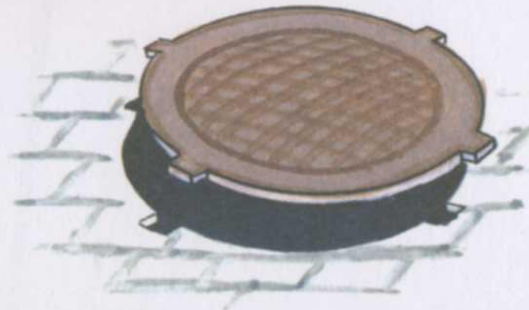
Определить заданный звук в слове



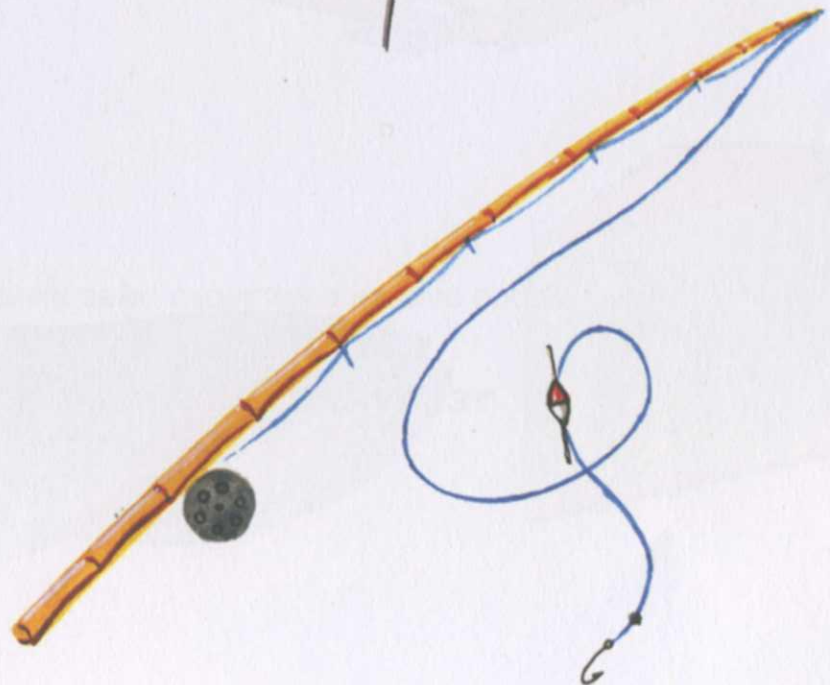
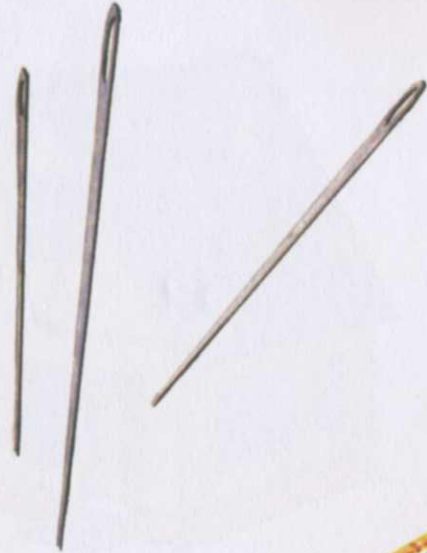
Показать картинки с заданным звуком



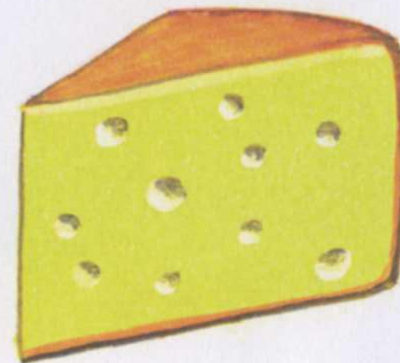
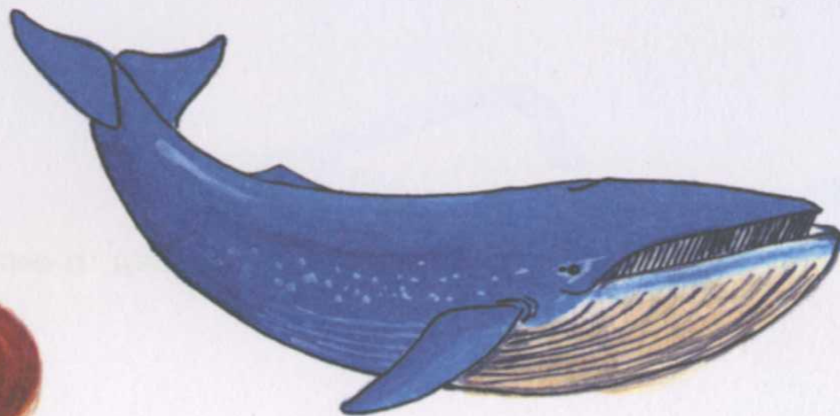
Показать картинки слова-паронимы



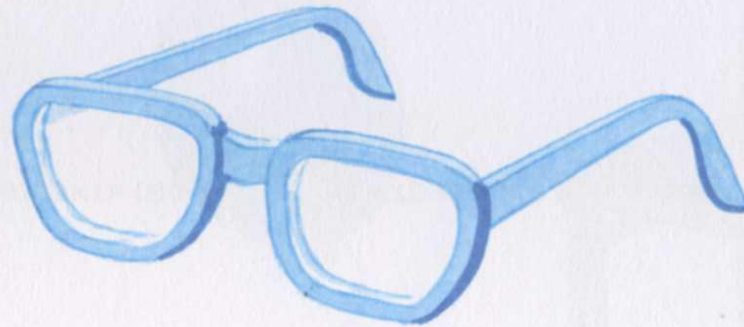
Выделить первый гласный звук



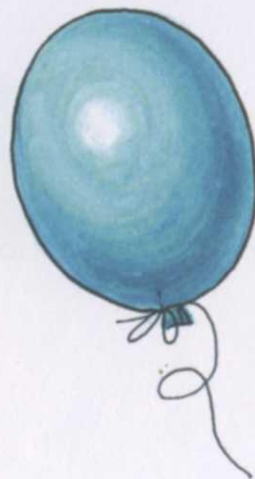
Выделить гласный звук , стоящий в середине слова



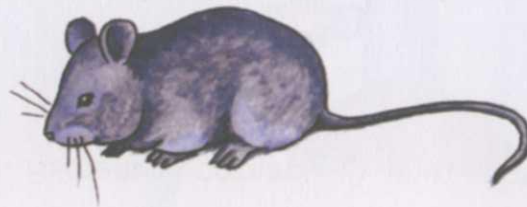
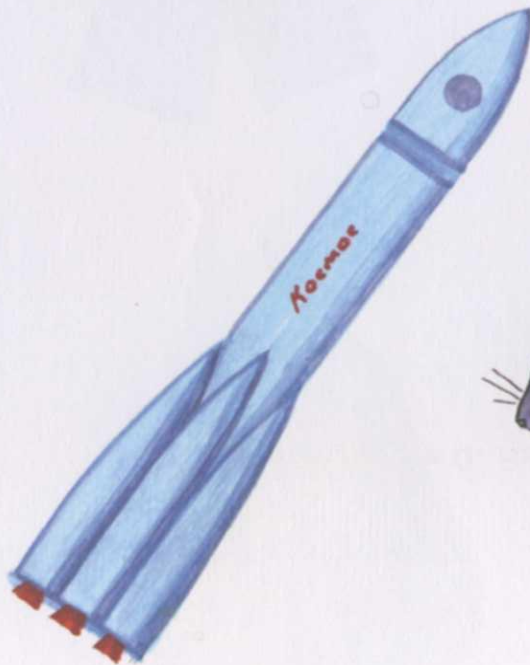
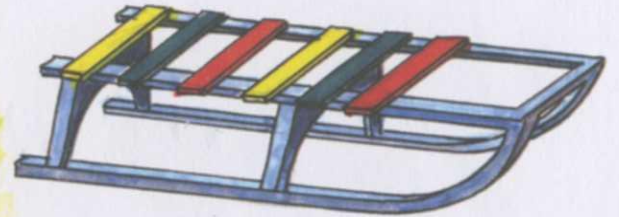
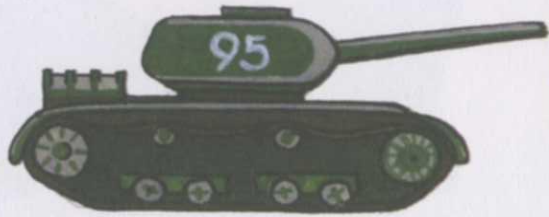
Выделить последний гласный звук



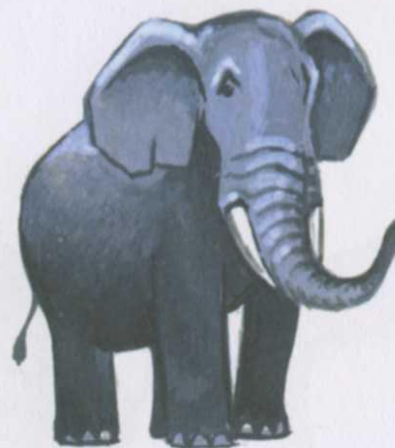
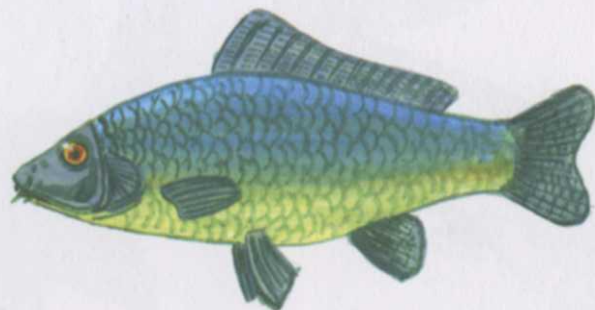
Выделить последний согласный звук



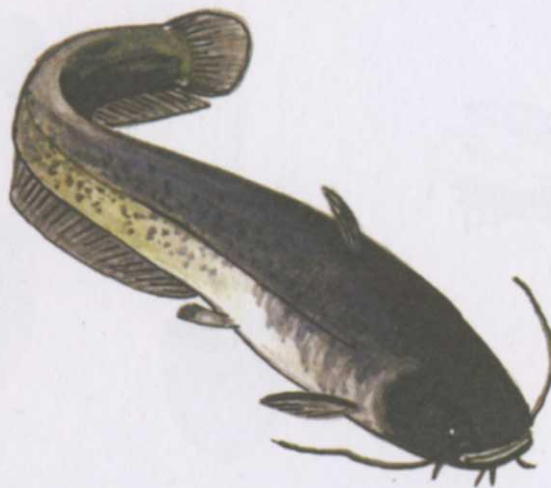
Выделить согласный звук, стоящий в конце слова



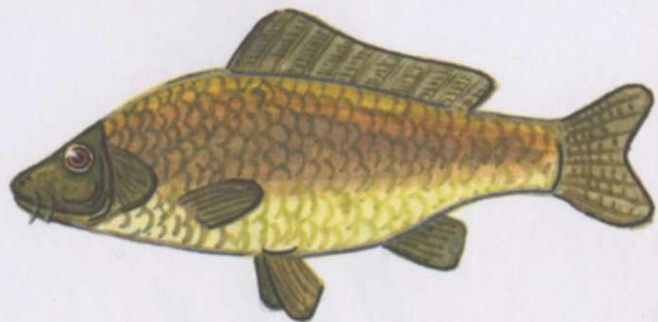
Определить количество гласных или согласных



Из скольких звуков состоит слово



Определить из скольких звуков состоит слово



ОБСЛЕДОВАНИЕ ФОНЕМАТИЧЕСКИХ ПРЕДСТАВЛЕНИЙ

Задание 18. Подобрать слова определенной тематики на заданный звук

Игрушка	<i>ш</i>	Фрукт	<i>б</i>
Одежда	<i>к</i>	Цветок	<i>г</i>
Ягода	<i>м</i>	Овощ	<i>п</i>
Дерево	<i>д</i>	Время года	<i>о</i>
Гриб	<i>с</i>	Мебель	<i>ш</i>

Задание 19. Подобрать слово на заданный звук

В, [В'] П, [П'] К, [К'] Л, [Л'] З, [З'] Р, [Р']

Задание 20. Подобрать слово на заданный звук с указанием его места в слове
(начало, середина, конец)

Т [Т'] М [М'] С [С'] Н [Н'] Ф [Ф'] Д [Д']

Задание 21. Подобрать слово, которое будет начинаться на тот же звук, что и названное логопедом

СТОЛ	—	СУМКА	ПОЛКА	—	...
ЗИМА	—	ЗЕБРА	БОЧКА	—	...
ШАПКА	—	...	ТУЧА	—	...
ЩЕПКА	—	...	ДОМ	—	...
ЧАЙКА	—	...	КАША	—	...
РУКА	—	...	ГОРКА	—	...
РЕПА	—	...	БАТА	—	...
ЛУЖА	—	...	ФОРМА	—	...

