

Урок информатики, 7 класс

**Учитель: Сусоева Яна
Александровна**

Найти в предложенном тексте упоминания об объектах и подчеркнуть их.

По окончании работы подсчитать число найденных объектов, записать его.

Самопроверка.

Вариант 1.

Повторение

В холодное время года у растений замедляются все жизненные процессы. Подготовка к состоянию зимнего покоя начинается заблаговременно. Растения сбрасывают листву. У них происходит одревеснение побегов и утолщение пробкового слоя. Некоторые водные растения опускаются на дно водоемов или образуют зимующие почки.

Число объектов - 13

Самопроверка.

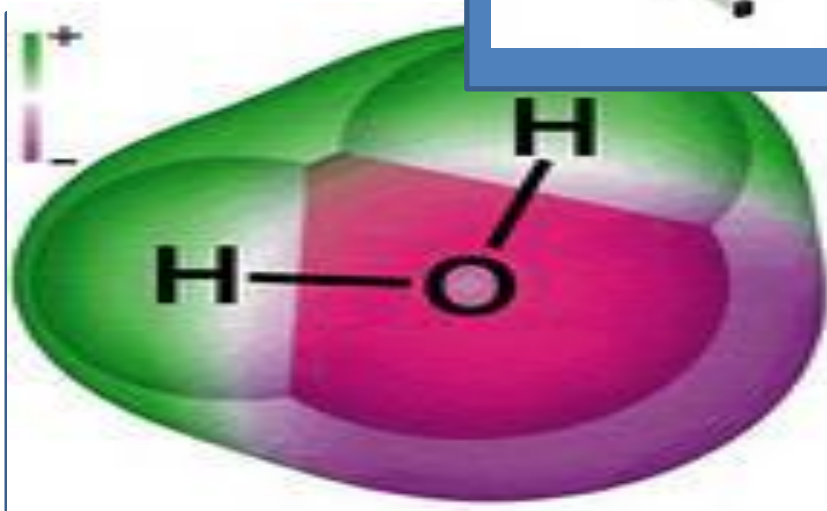
Вариант 2.

Повторение

... Устранив парламент, Карл I ввел новые налоги. Наиболее болезненно ударил по интересам буржуазии и джентри восстановленный королем корабельный сбор на нужды флота. Когда-то он собирался только в прибрежных графствах, но в 1634—1637 г. Карл I распространил его на всю территорию страны...

Число объектов: 10

Школьная коллекция



Тема урока

МОДЕЛИ ОБЪЕКТОВ И ИХ НАЗНАЧЕНИЕ

Коллекционер



Архитектор



Конструктор авто (самолетов)



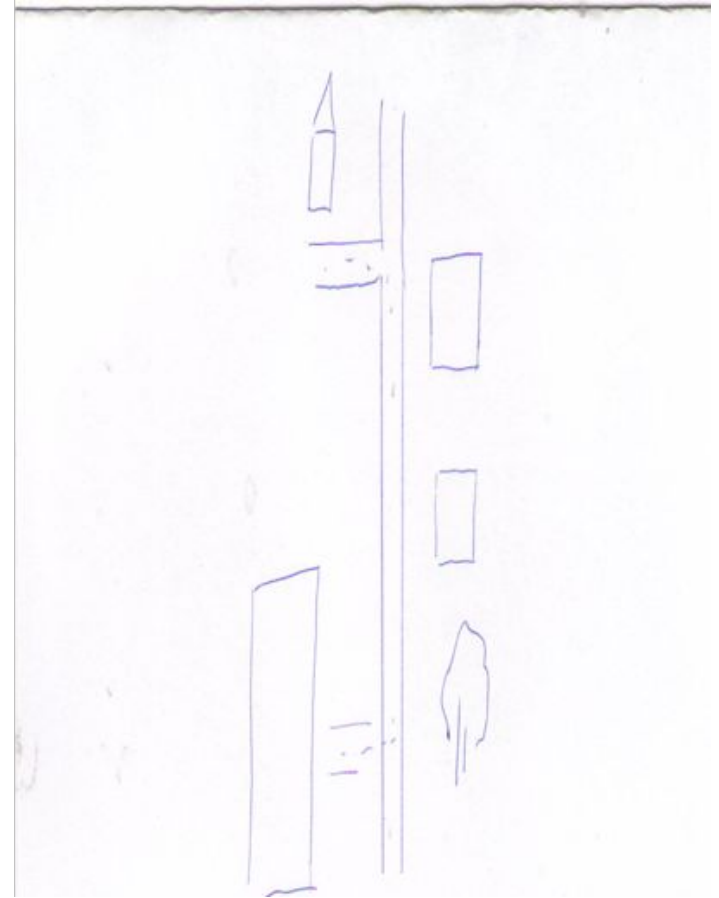
Игрушки



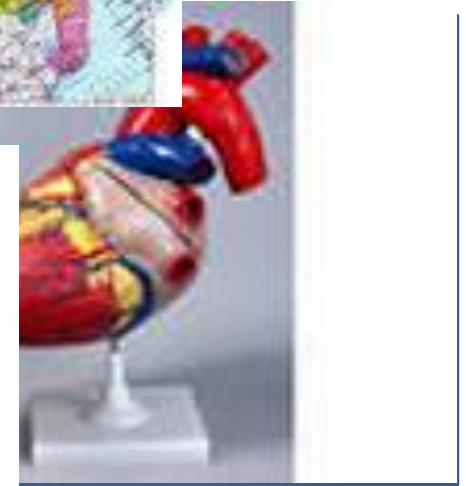
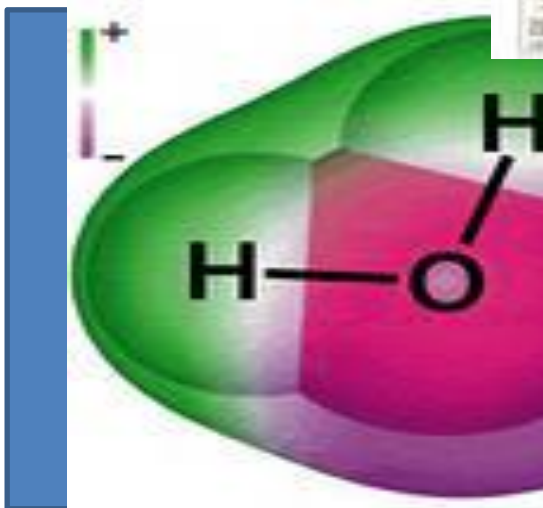
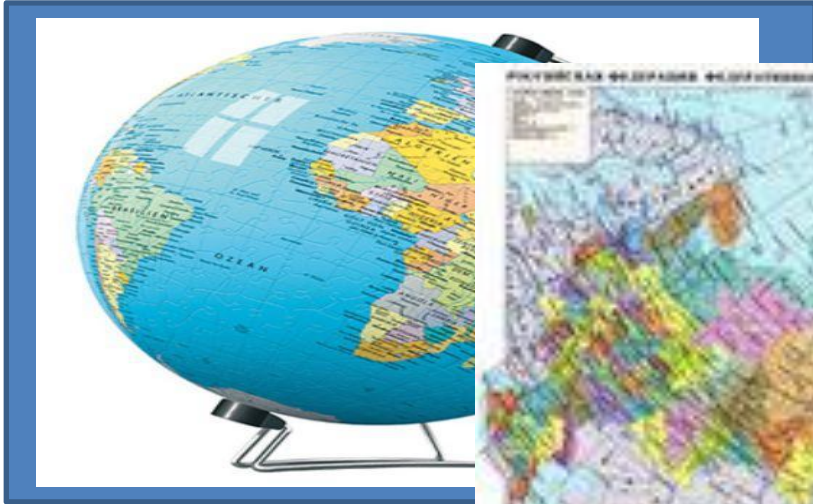
Как пройти?



Идти прямо до
перекрестка,
повернуть
налево, пройти 2
дома ...



Обобщение



ОПРЕДЕЛЕНИЕ

ЗАПИСАТЬ!

Модель - это объект, обладающий некоторыми, существенными для конкретной задачи, свойствами объекта-прототипа.

Классификация моделей

ЗАПИСАТЬ!

Виды моделей по их сущности:

- (примеры)
- (примеры)

Названия видов моделей и примеры найти в учебнике

на странице 42 последний абзац («Во-первых, ...»)

на странице 43 первый абзац («Во-вторых, ...»)

Виды моделей по их сущности:

- **Материальные** (макет, муляж, ...)
- **Информационные** (словесное описание, чертеж, схема, ...)

Исторический факт

Это интересно



Моделирование

- *метод познания мира, состоящий в создании и исследовании моделей реальных объектов.*

ЗАДАНИЕ

Эксперимент

1 группа

- Сделать иллюстрацию в учебник биологии по теме «Строение цветка»

2 группа

- Сделать иллюстрацию к сказке «Аленький цветочек» (изобразить цветок)

Практическая работа

«ПЛАН КЛАССА»

**Назовите из предметов,
лежащих на вашей парте
МОДЕЛИ.**

Домашнее задание

ЗАПИСАТЬ

- Учебник, 2.1.
- Рабочая тетрадь, задание 6, 7
- Заполнить таблицу в тетради, назвав не менее 5-ти моделей, с которыми вы имеете дело.

Пример заполнения таблицы

Д/з

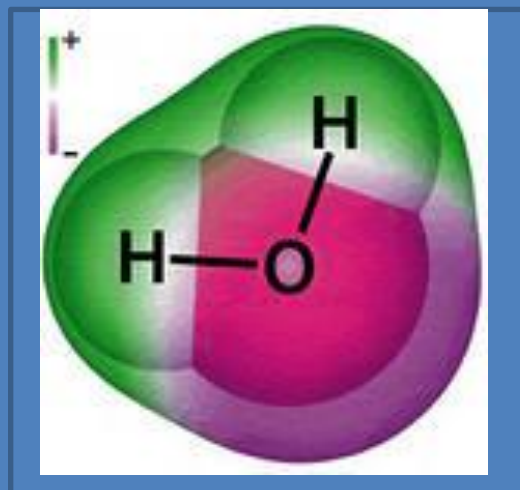
Модель	Оригинал	Что отражается в модели
Игрушечная машинка	автомобиль	внешний вид, перемещение

**Спасибо за
внимание!**

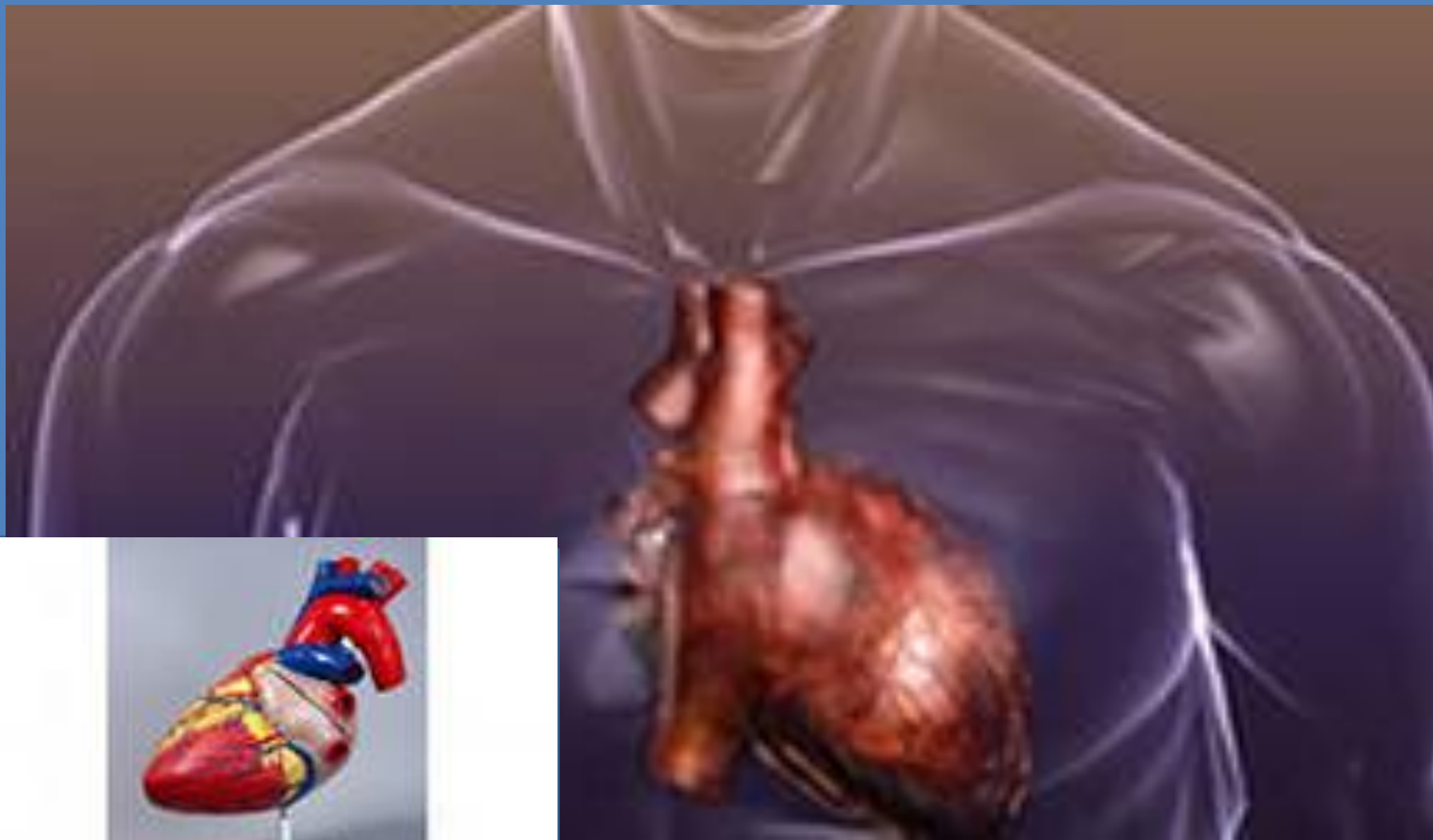
Земля и глобус



Вода и молекула



Человек и сердце



Док. Фото и карта

