

Рельеф Тверской области

Презентация выполнена учителем
географии МОУ «Средняя школа № 5»
Орловой Татьяной Владимировной

Цели урока:

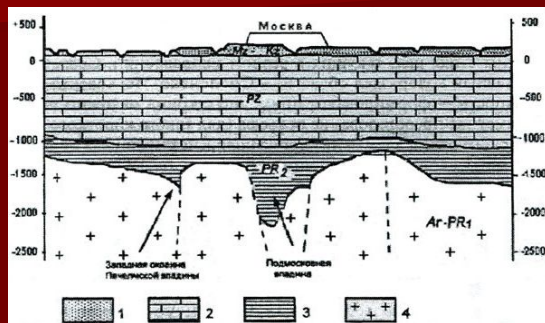
- Познакомиться с особенностями рельефа Тверской области.
- Сформировать образ родного края через пространственное мышление на основе информации, полученной из различных источников.
- Отрабатывать систему навыков в работе с географической картой.

- Тверская область расположена на северо-западе Восточно-Европейской (Русской) равнины с характерным для неё чередованием низменностей и возвышенностей. Западная часть области является главным водоразделом бассейнов Каспийского и Балтийского морей.



- Тверская область расположена на северо-западе Восточно-Европейской (Русской) равнины с характерным для неё чередованием низменностей и возвышенностей. Западная часть области является главным водоразделом бассейнов Каспийского и Балтийского морей.

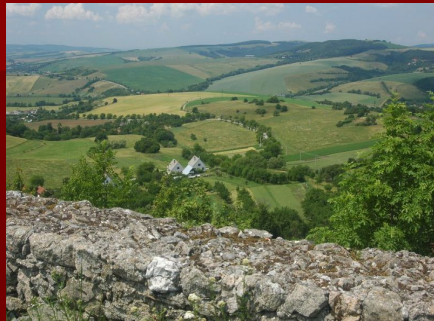
Строение земной коры Русской платформы



- Более 84 % территории области имеет высоты менее 200 метров.

- Для Тверской области в целом характерен равнинный рельеф, где возвышенные всхолмленные участки мореных равнин и гряд сочетаются с обширными волнистыми водноледниковыми, озёрно-ледниковыми и аллювиальными низинами.
- Максимальная высота (Цнинская возвышенность) – 346 метров. Минимальная высота (урез воды реки Куньи в районе Плоскошской низины) – 71 метр.

Валдайская возвышенность



- Самое крупное поднятие Тверского края (около 30 % территории) – Валдайская возвышенность. Валдайская возвышенность представляет собой совокупность самостоятельных поднятий и гряд. Наиболее значительные из них: Цнинская возвышенность, Ильи горы, Свиные горы, Оковский Лес, Бельская возвышенность, Осташковская и Валдайская гряды.

- Карстовые формы рельефа: пещеры Старицкого района
- Низменности и низины занимают 33 % территории Тверской области. Наиболее значительная – Верхневолжская низина – расположена на юго-востоке.

Ледниковые формы рельефа

- На процессы рельефообразования в Тверской области оказывают влияние оползни, поверхностный смыв, карстовые процессы и оврагообразование

- Карстовые формы рельефа: пещеры Старицкого района

