

# ХОЛМОГОРСКАЯ РЕЗНАЯ КОСТЬ



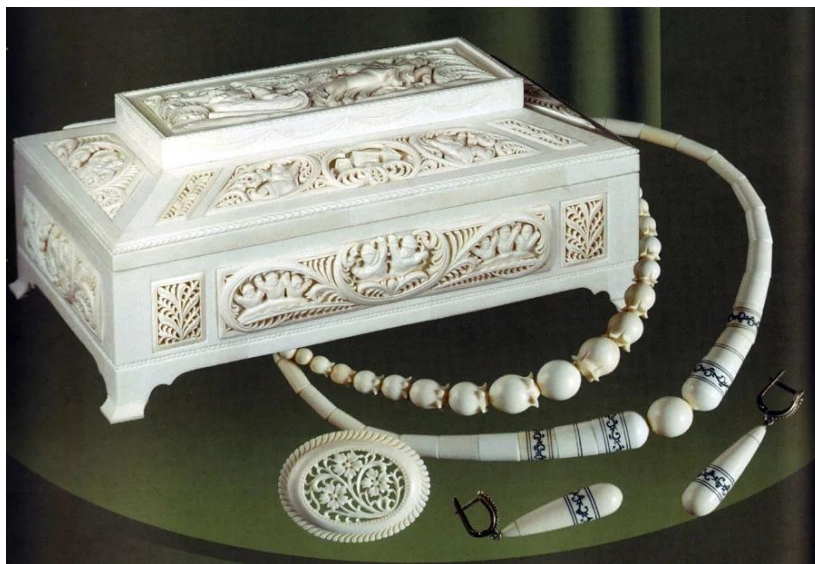


- Холмогóрская резная кость — резьба по кости, народный художественный промысел, сформировавшийся и практикуемый в сёлах Холмогорского муниципального района Архангельской области. В стиле холмогорской резьбы пересекаются различные культурные традиции: севернорусская, центральнорусская, западноевропейская (заимствовались техники нидерландских и немецких изделий, рисунки гравюр) и традиции коренных народов севера.

- Первые известные примеры изделий, выполненных в данной манере, относятся к XVII веку, однако приёмы резьбы, отличающие данный вид промысла от прочих схожих сложились лишь к XVIII веку. К ним относятся, например, сочетание образованного сквозными отверстиями орнамента и рельефных сюжетных изображений, использование цветной гравировки, подкраска. Иногда под резной орнамент подкладывалась цветная фольга. Может использоваться мамонтовая или моржовая кость, либо кость домашнего скота (лошадей, коров). Сюжетные рельефы могут изображать сцены из народной жизни, портреты или эмблемы, со 2-й половины XIX века — также местных животных и растения. Для холмогорской резной кости характерен растительный орнамент из веточек, ягодок, а также рокайли.







- Наиболее старым типом такого рода изделий являются гребни. Кроме того, в этом стиле изготавливались табакерки, коробочки, ларцы, бокалы, настольные украшения, миниатюрные портреты и даже мебель, облицованная пластинками кости. Известны также настольные скульптуры, в том числе копии знаменитых скульптурных композиций (например, московского памятника К. Минину и Д. Пожарскому). В советский период стали также выпускаться женские украшения.
- В 1930 году промысел, который находился в упадке со 2-й половины XIX века, стал поддерживаться государством. В селе Ломоносово была создана профессионально-техническая школа, а позже и Холмогорская косторезная артель имени М. В. Ломоносова (1932), в дальнейшем преобразованная в фабрику художественной резьбы по кости имени М. В. Ломоносова.