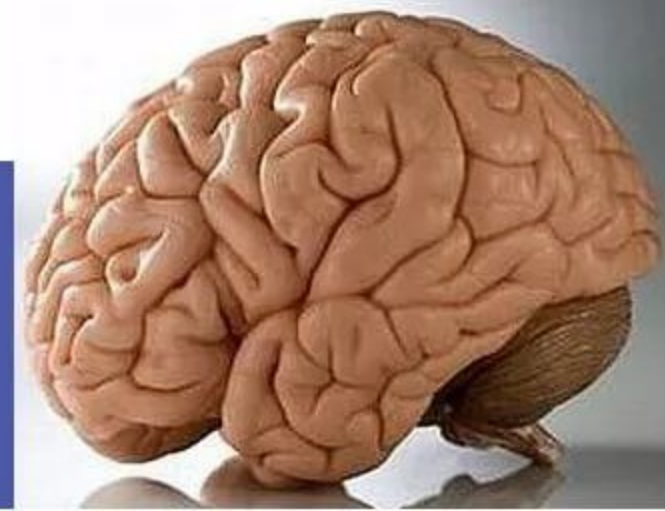


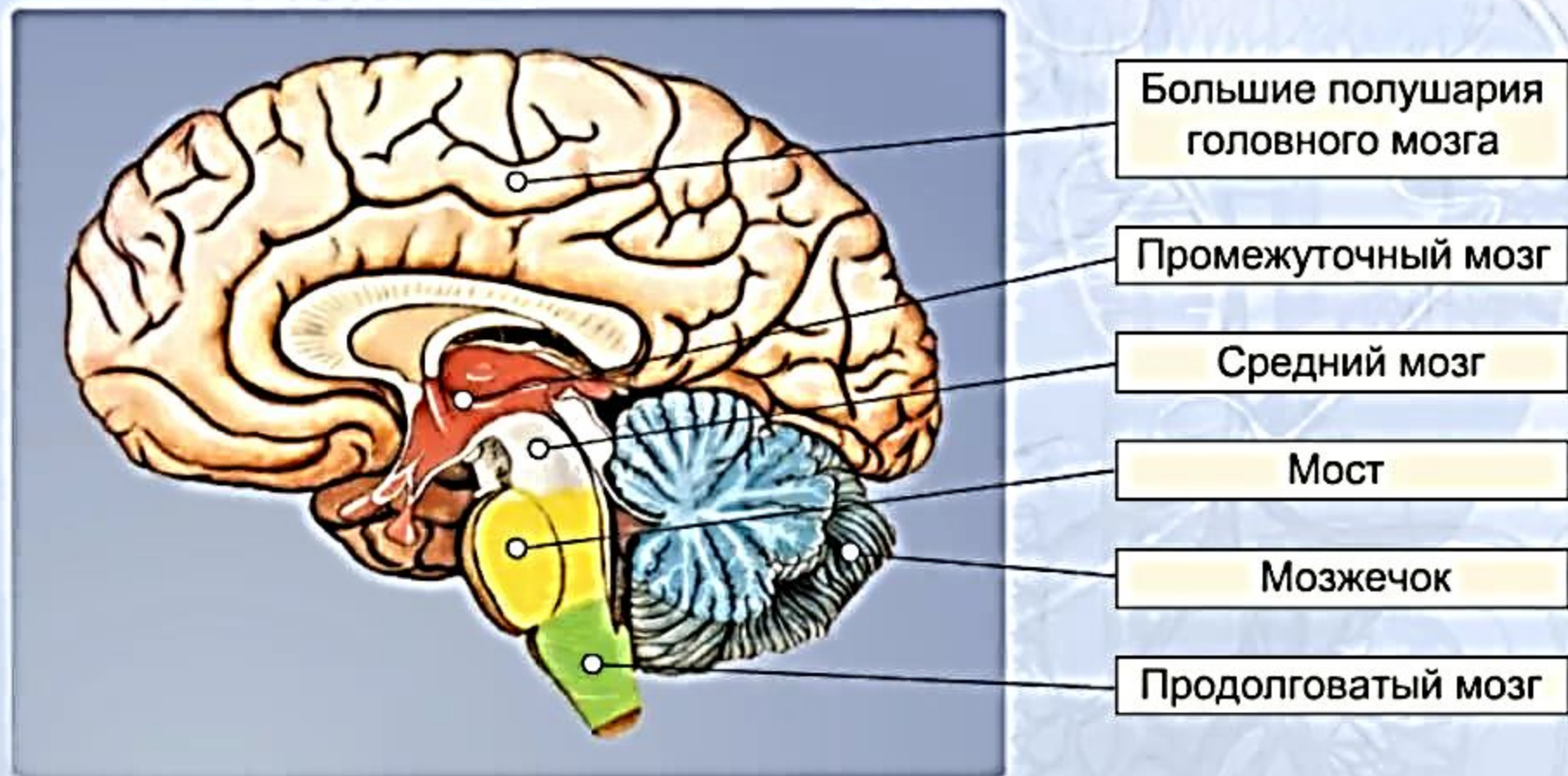
СТРОЕНИЕ И ФУНКЦИИ ГОЛОВНОГО МОЗГА. ПОЛУШАРИЯ БОЛЬШОГО МОЗГА



Строение головного мозга



Отделы головного мозга



Левое полушарие
головного мозга

Извилины
мозга

Борозды

Промежуточный мозг

Управляет функциями внутренних органов, регулирует температуру тела, отвечает за чувство жажды, голода и насыщения

Средний мозг

Контролирует рефлекторное движение головы в ответ на видимые и слышимые раздражители. Обеспечивает четкость и контрастность зрения

Ствол
головного
мозга

Спинальный
мозг

Мозжечок

Отвечает за координацию движений, как произвольных, так и непроизвольных

Мост

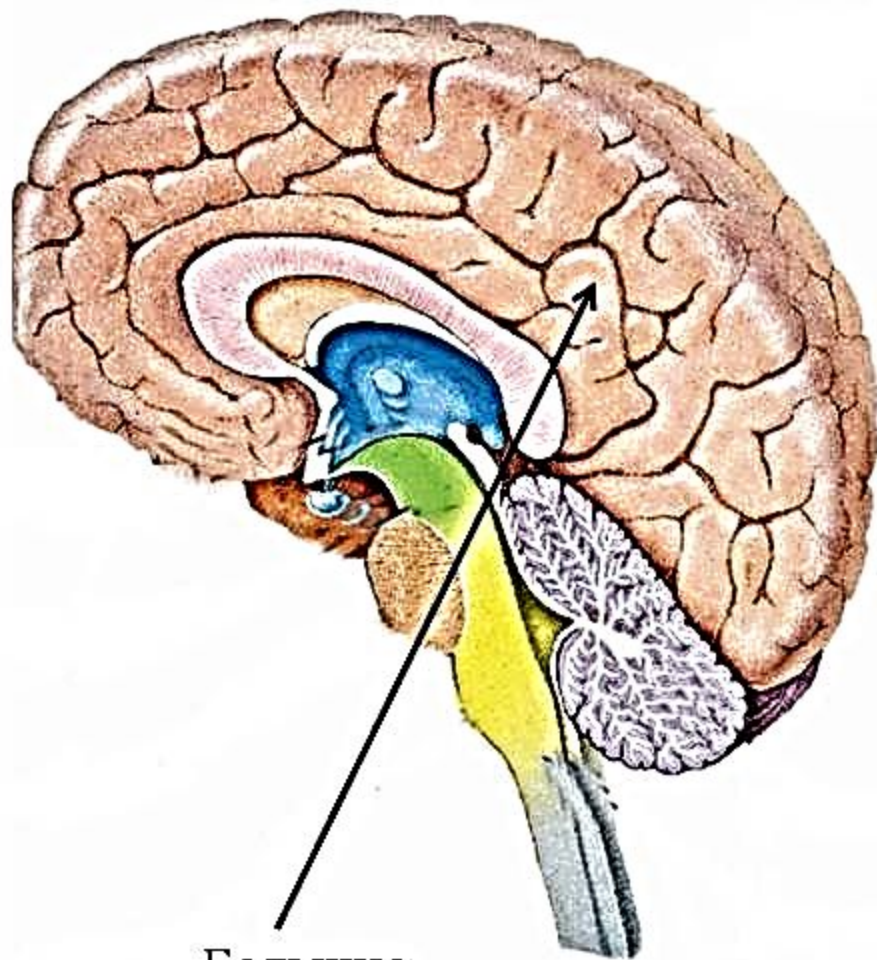
Отдел действует как переключательный центр между отделами мозга, а также между головным и спинным мозгом. Отвечает за движения глаз и мимику

Продолговатый мозг

В этом отделе расположены жизненно важные центры, которые регулируют ритм сердца, дыхание и кровяное давление, а также центры глотания, чихания, рвоты, кашля, мигания и др.

okardio.com

Большие полушарий

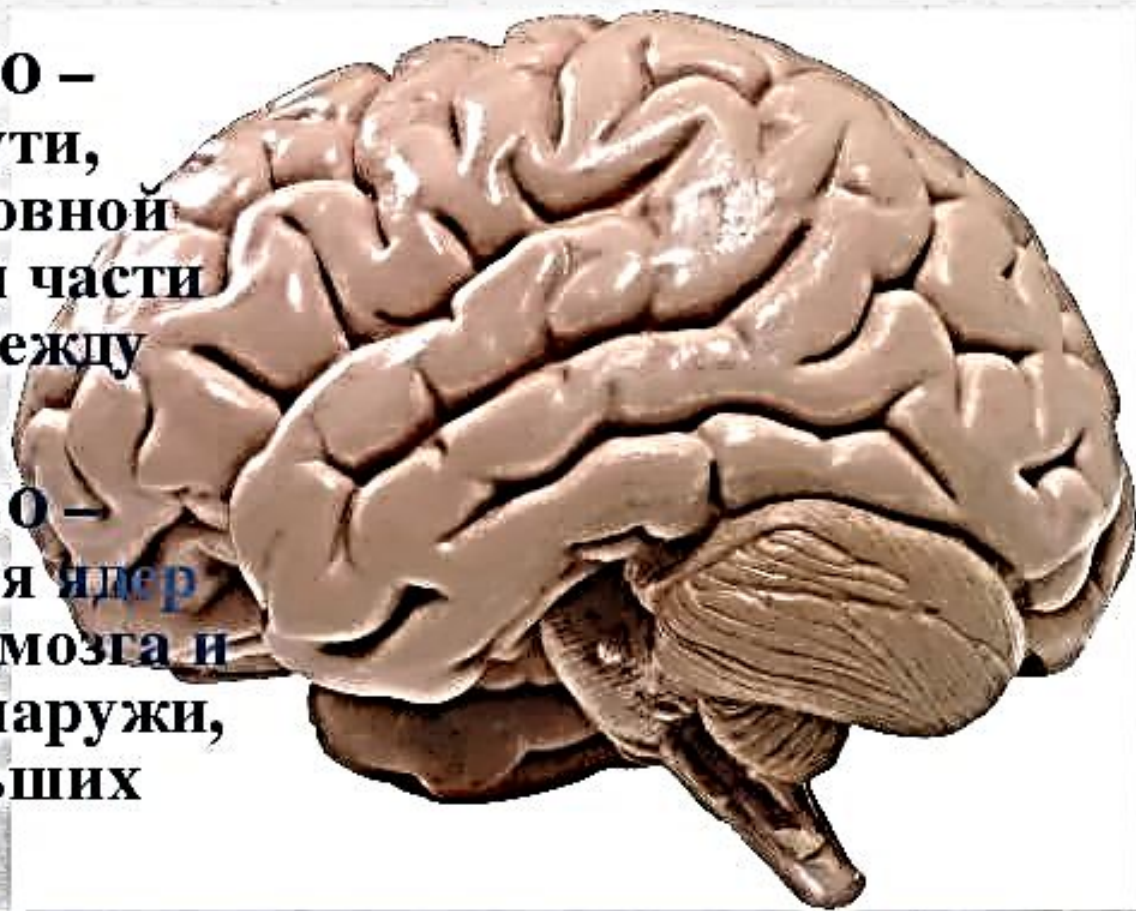


Большие
полушарии

Кора больших полушарий - это высший отдел ЦНС. Он отвечает за речь, мышление, память, поведение, за поступление и восприятие информации. В ней расположены вкусовая и обонятельная зоны, а также чувствительные центры, отвечающие за трудовую деятельность. От развития лобной доли зависит уровень психического состояния человека.

Расположение серого и белого вещества в головном мозге.

- **Белое вещество** – проводниковые пути, связывающие головной мозг со спинным и части головного мозга между собой.
- **Серое вещество** – образует скопления ядер внутри головного мозга и покрывает мозг снаружи, образуя кору больших полушарий.



**В ТОЛЩЕ БЕЛОГО ВЕЩЕСТВА ГОЛОВНОГО
МОЗГА РАСПОЛОЖЕНА**

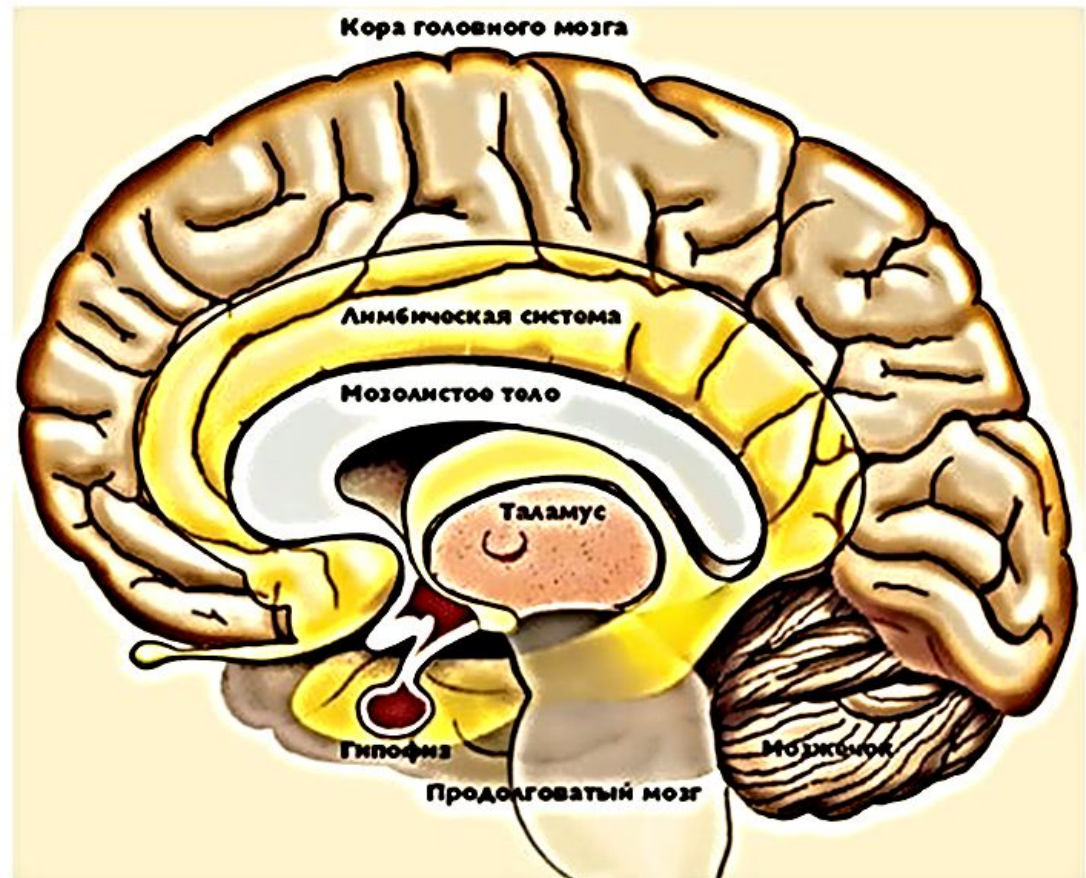
ЛИМБИЧЕСКАЯ СИСТЕМА

- **КОМПЛЕКС ПОДКОРКОВЫХ МОЗГОВЫХ
ЯДЕР**

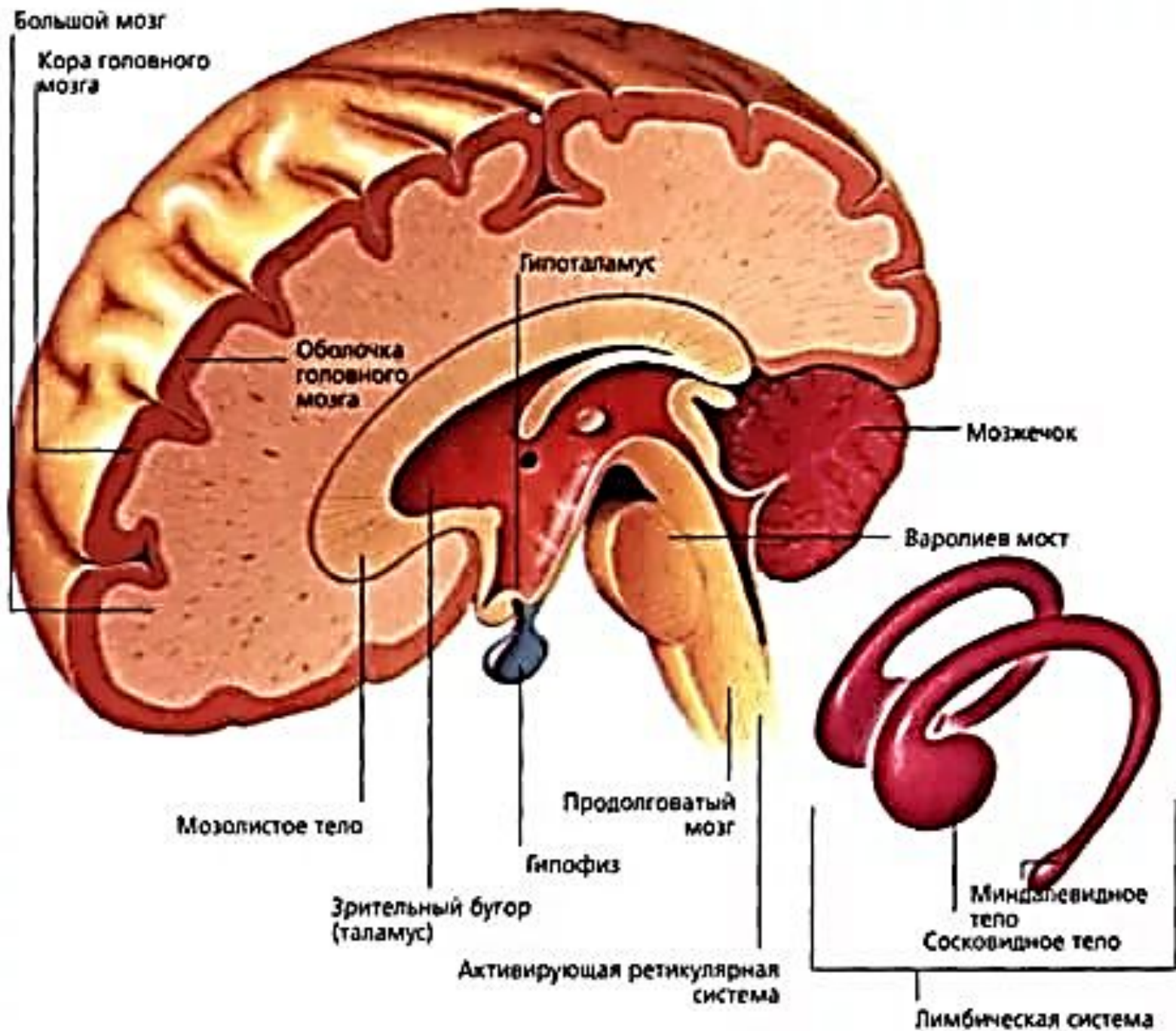
Лимбическая система ГОЛОВНОГО МОЗГА ЧЕЛОВЕКА

Отвечает за:

- Чувства и эмоции;
- Бессознательные реакции;
- Образное мышление
- Приспособление к окружающей среде и её изменениям.



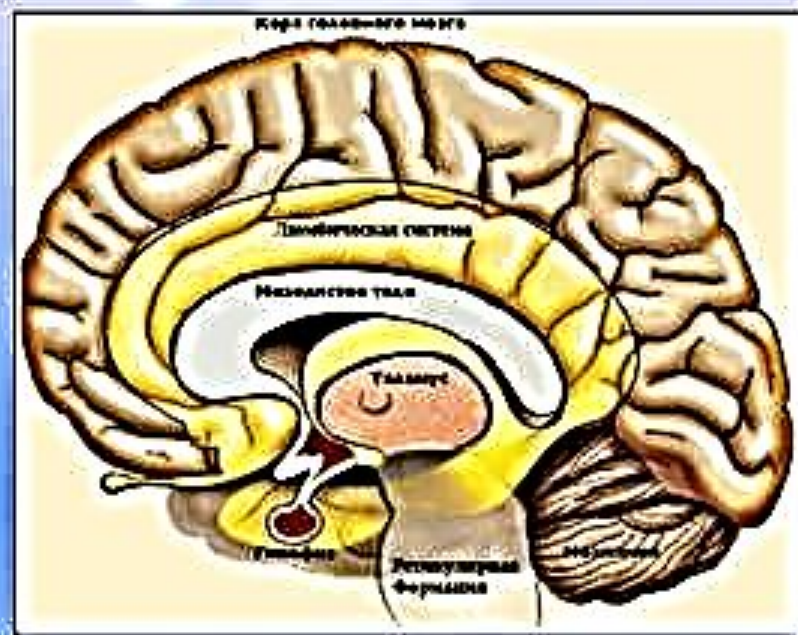
Деятельность лимбической системы влияет на разум и сознание, но напрямую разумом не осознаётся и не контролируется!!!



КОРА ГОЛОВНОГО МОЗГА

- Представлена серым веществом 3-4 мм в ширину, составляя 44% от объема всего полушария в целом у человека!
- **Извилины** – складки коры полушарий
- **Борозды** – углубления между извилинами

Большие полушария мозга

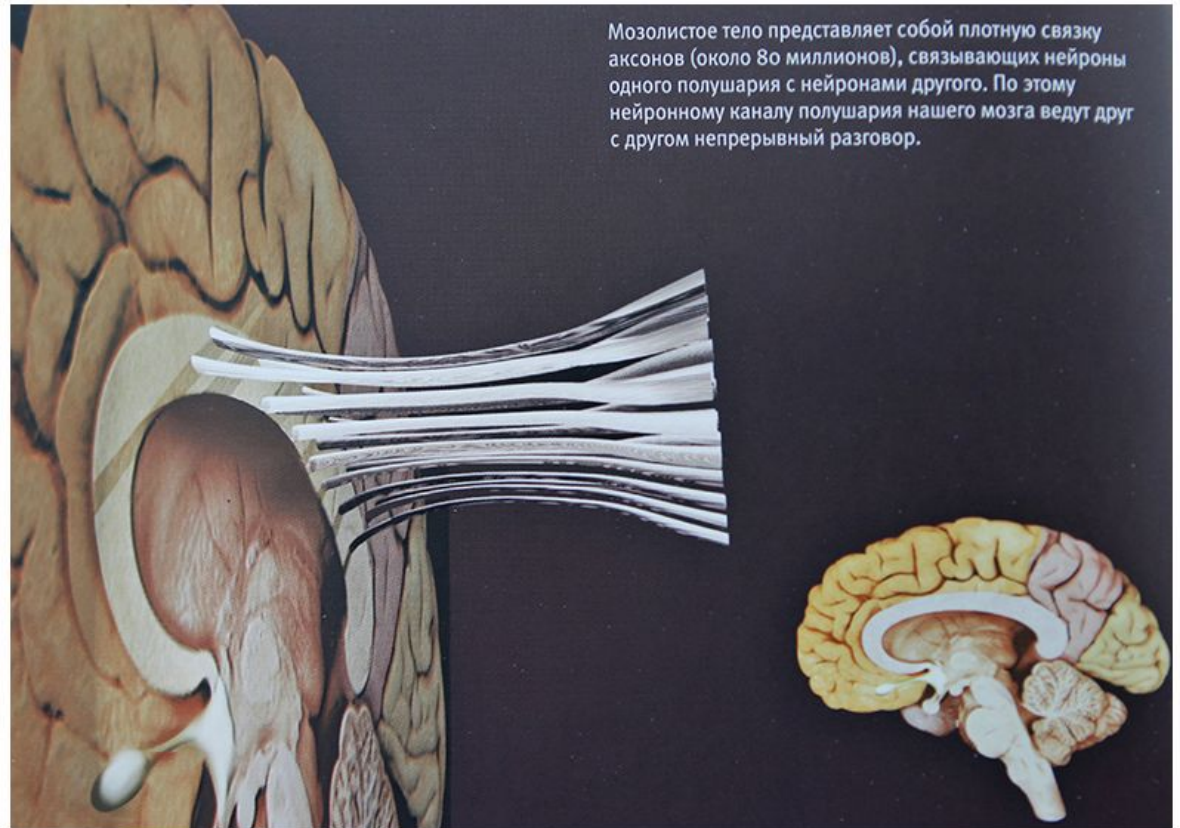


Два полушария соединены белым веществом – мозолистым телом. На поверхности кора из серого вещества. В слое белого вещества находятся подкорковые ядра.

Борозды и извилины увеличивают площадь поверхности полушарий.

МОЗОЛИСТОЕ ТЕЛО

- Поперечно ориентированные нервные волокна



Мозолистое тело, сагиттальное сечение

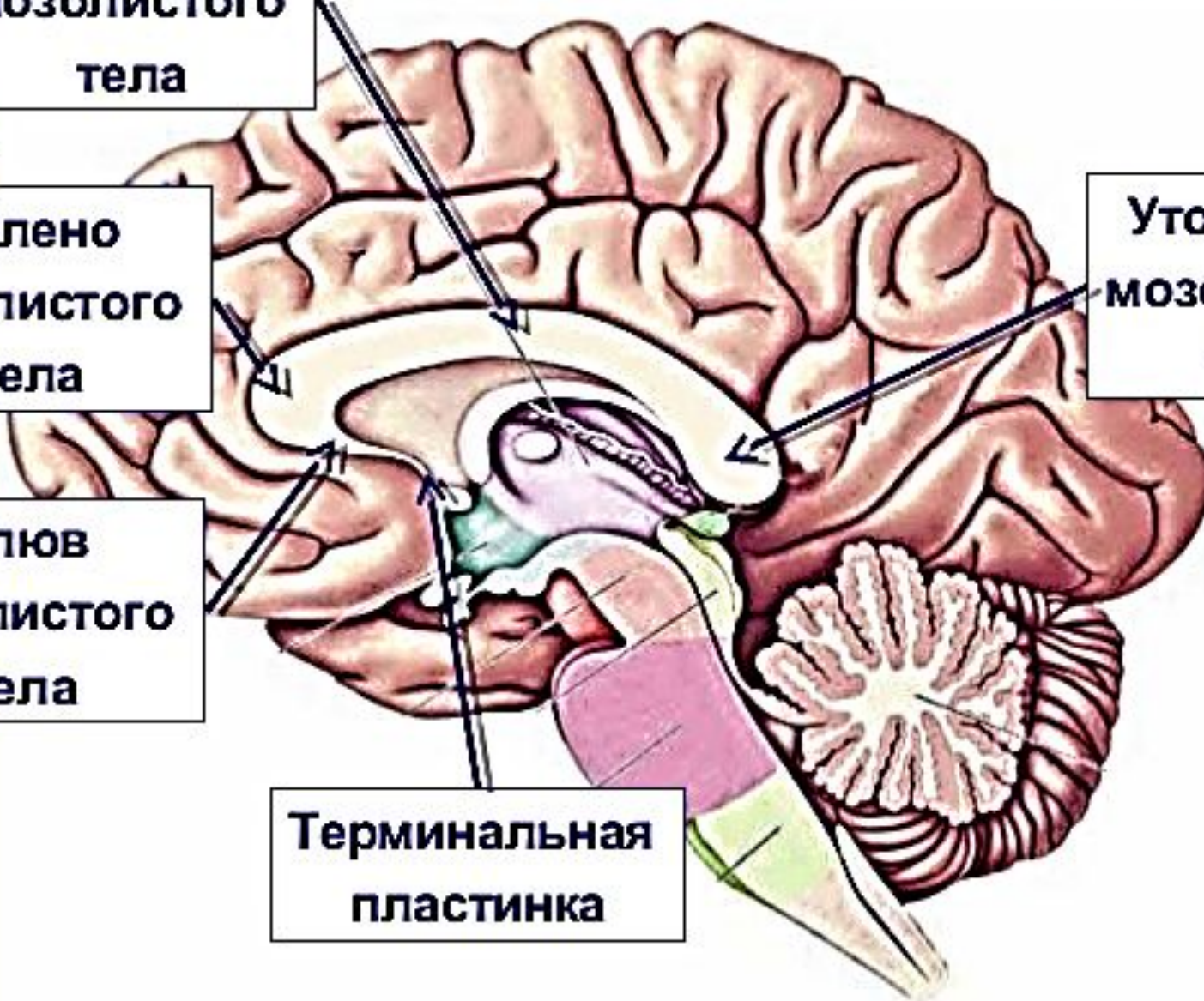
Ствол
мозолистого
тела

Колено
мозолистого
тела

Утолщение
мозолистого
тела

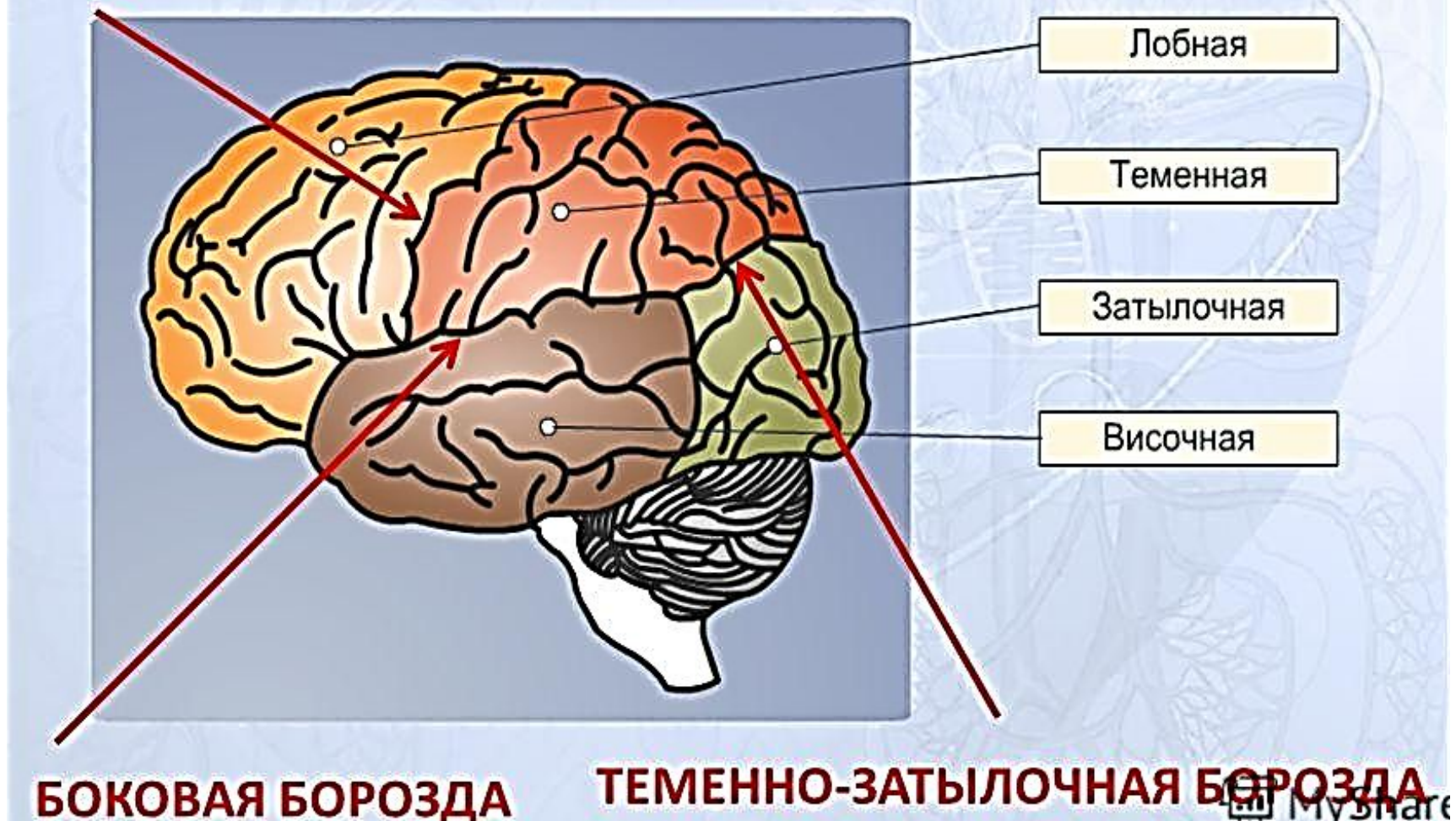
Клюв
мозолистого
тела

Терминальная
пластинка



Крупные борозды делят полушария на доли

ЦЕНТРАЛЬНАЯ БОРОЗДА



Доли коры больших полушарий. Их функции

- 1. Затылочные доли – зрительное восприятие
- 2. Теменные доли – тактильная чувствительность
- 3. Височные доли – слуховые зоны (восприятие звуковых сигналов)
- Лобные доли - программы поведения, мышление, управление трудовой деятельностью.

