

Муниципальное бюджетное учреждение
дополнительного образования «Центр
детско-юношеского творчества»

«Оформительские творческие работы»

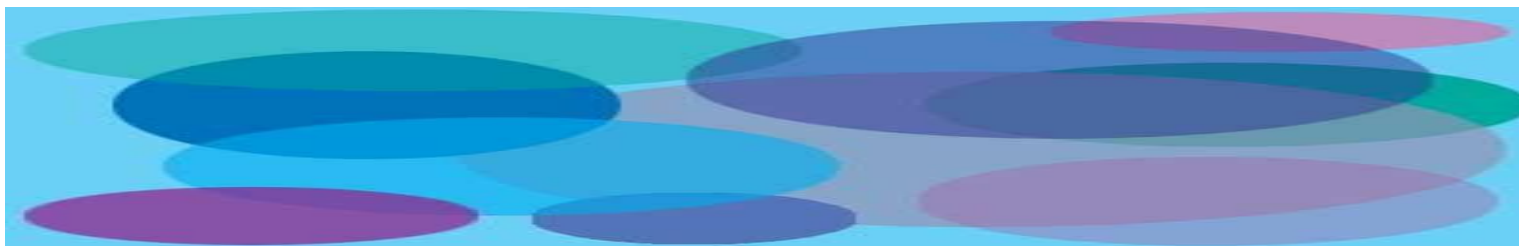
для учащихся 3 года
обучения

студия «Изобразительное
искусство»

Педагог Исхакова Розалия
Маулияровна

ДЕКОРАТИВНО-ОФОРМИТЕЛЬСКИЕ РАБОТЫ СВЯЗАНЫ С ИСПОЛЬЗОВАНИЕМ САМЫХ РАЗНЫХ МАТЕРИАЛОВ: БУМАГИ, КАРТОНА, СТЕКЛА, ПЕНОПЛАСТА, ПЛАСТИЛИНА, ДЕРЕВА И ДР., РАБОТА С КОТОРЫМИ ИМЕЕТ СВОИ СПЕЦИФИЧЕСКИЕ ОСОБЕННОСТИ.

ПРИМЕНЕНИЕ РАЗНООБРАЗНЫХ МАТЕРИАЛОВ И ТЕХНИКИ ИХ ОБРАБОТКИ В ДЕКОРАТИВНО-ПРИКЛАДНОМ ИСКУССТВЕ ОБУСЛОВЛИВАЕТ МНОГООБРАЗИЕ ВИДОВ ЭТОГО ИСКУССТВА. ВИДЫ ДЕКОРАТИВНО-ПРИКЛАДНОГО ИСКУССТВА РАЗЛИЧАЮТСЯ ЛИБО ПО ТОМУ МАТЕРИАЛУ, ИЗ КОТОРОГО СДЕЛАНО ИЗДЕЛИЕ (ДЕРЕВО, МЕТАЛЛ, КОСТЬ, КАМЕНЬ, СТЕКЛО), ЛИБО ПО ТЕХНИКЕ ОБРАБОТКИ МАТЕРИАЛА (ХУДОЖЕСТВЕННАЯ РЕЗЬБА, ВЫШИВКА И ПР.), ЛИБО ПО ГОТОВОМУ ИЗДЕЛИЮ (КОВРЫ, КРУЖЕВО).



**ЗАЛОГОМ УСПЕХА ХУДОЖЕСТВЕННОГО
ОФОРМЛЕНИЯ ЛЮБОГО ОБЪЕКТА. БУДЕТ ВСЕГДА
ЗАБЛАГОВРЕМЕННОЕ НАЧАЛО РАБОТЫ, Т. Е.
ПРОДУМЫВАНИЕ ВСЕЙ РАБОТЫ ДО МЕЛОЧЕЙ -
ДОЛЖНА БЫТЬ ПОСТАВЛЕНА ЦЕЛЬ И НАМЕЧЕН ПЛАН
ЕЕ РЕАЛИЗАЦИИ. ДЛЯ ЭТОГО НЕОБХОДИМО ПРЕЖДЕ
ВСЕГО ХОРОШО ОЗНАКОМИТЬСЯ С ОФОРМЛЯЕМЫМ
ОБЪЕКТОМ, ЕГО КОНКРЕТНЫМ НАЗНАЧЕНИЕМ,
ПРОДУМАТЬ НЕОБХОДИМЫЙ МАТЕРИАЛ (ДЕРЕВО,
МЕТАЛЛ, БУМАГА, СТЕКЛО, ПЕНОПЛАСТ И Т.Д.) И ЕГО
КОЛИЧЕСТВО, ПРИМЕРНОЕ ВРЕМЯ, КОТОРОЕ
ПОТРЕБУЕТСЯ НА ОФОРМЛЕНИЕ, А ТАКЖЕ
КОЛИЧЕСТВО УЧАЩИХСЯ, КОТОРЫЕ БУДУТ
ПРИНИМАТЬ УЧАСТИЕ В РАБОТЕ.**



**НАПРИМЕР, ПРИ ОФОРМЛЕНИИ СТЕННОЙ ГАЗЕТЫ
МОЖЕТ УЧАСТВОВАТЬ НЕСКОЛЬКО ЧЕЛОВЕК
(РЕДКОЛЛЕГИЯ), В ОФОРМЛЕНИИ
ПРИГЛАСИТЕЛЬНЫХ БИЛЕТОВ - НЕ ОДИН И НЕ ДВА
ЧЕЛОВЕКА, А ВЕСЬ КЛАСС: ОДНИ РЕЖУТ БУМАГУ,
ДРУГИЕ ДЕЛАЮТ ШАБЛОНЫ ДЛЯ ТИРАЖИРОВАНИЯ
БИЛЕТОВ, ХУДОЖНИКИ СОСТАВЛЯЮТ ВАРИАНТЫ
КОМПОЗИЦИИ ХУДОЖЕСТВЕННОГО ОФОРМЛЕНИЯ
БИЛЕТА И РАСПРЕДЕЛЯЮТ РАБОТУ МЕЖДУ
ОСТАЛЬНЫМИ РЕБЯТАМИ ТАК, ЧТОБЫ КТО-ТО
РИСОВАЛ, КТО-ТО КРАСИЛ, КТО-ТО ВЫРЕЗАЛ,
ПОДПИСЫВАЛ И Т.Д. СЛЕДОВАТЕЛЬНО, В
ЗАВИСИМОСТИ ОТ ПОСТАВЛЕННЫХ ЗАДАЧ ЗАРАНЕЕ
ДОЛЖЕН БЫТЬ ПРОДУМАН ВЕСЬ ПЛАН И ОБЪЕМ
ОФОРМИТЕЛЬСКОЙ РАБОТЫ: С ЧЕГО ЕЕ НАЧАТЬ, ЧЕМ
И КОГДА ЗАКОНЧИТЬ.**



ВИДЫ ГРУНТОВАНИЯ:

« ПОЛОСАТАЯ »

ЛИСТ БУМАГИ СМАЧИВАЕТСЯ МОКРОЙ ПОРОЛОНОВОЙ ГУБКОЙ. ДРУГОЙ КУСОК ПОРОЛОНА ОПУСКАЕТСЯ В КРАСКУ, И ИМ НАНОСЯТСЯ ЦВЕТНЫЕ ПОЛОСЫ; МЕЖДУ НИМИ ПОЛОСЫ ДРУГИХ ЦВЕТОВ (ШИРИНА 3–10 СМ.). ПОСЛЕ ТОГО, КАК НАНЕСЕН СВОЕОБРАЗНЫЙ ПОЛОСАТЫЙ РИСУНОК, ЧИСТОЙ ГУБКОЙ АККУРАТНО СОЕДИНЯЕМ ПОЛОСЫ, ПРОВЕДЯ «ПО СТЫКУ» ДВУХ ЦВЕТОВ. ПОЛОСЫ МОЖНО ЗАКРУЧИВАТЬ В РАКУШКУ, РАСПОЛАГАТЬ ВОЛНОЙ, КРУГАМИ И Т.П.



«НИТЬЮ» ИЛИ «МОНО»

«МОНО» – ОДИН, ЕДИНСТВЕННЫЙ, «ТИП» – ОТТИСК. ТОЛЬКО ОДИН РИСУНОК, ОТПЕЧАТОК. МОНОТИПИЯ ДАЕТ МНОГО ВАРИАНТОВ РИСУНКА. КАК ПРАВИЛО, – ЭТО АБСТРАКТНЫЕ ЛИНИИ, НО ПРИ ВВЕДЕНИИ ДОПОЛНИТЕЛЬНЫХ ДЕТАЛЕЙ И ЛИНИЙ, МОЖЕТ БЫТЬ КОНКРЕТНОЙ КОМПОЗИЦИЕЙ, РИСУНКОМ И Т.Д. ДЛЯ РАБОТЫ ПОНАДОБЯТСЯ: ЦВЕТНАЯ ТУШЬ ИЛИ ЧЕРНИЛА, НИТКИ.

ХОД РАБОТЫ:

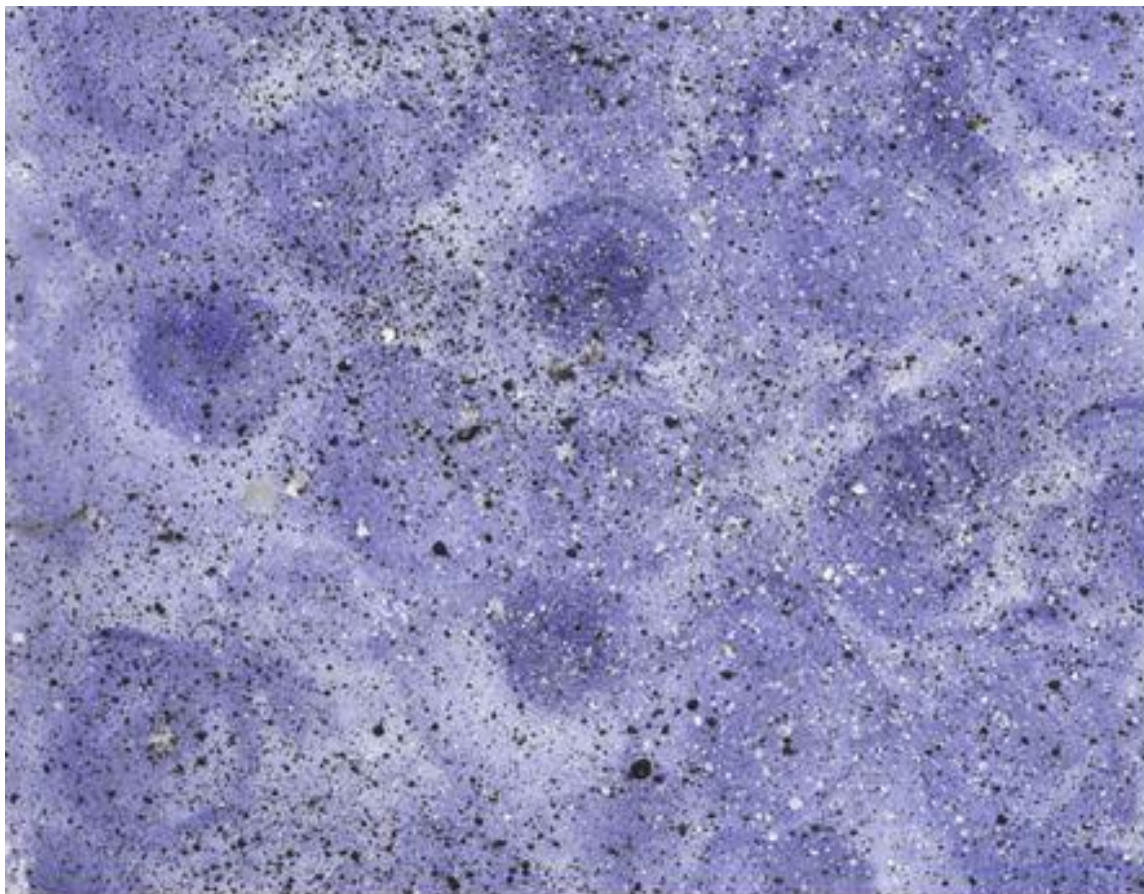
НИТЬ (ОКОЛО 30 СМ.) СКЛАДЫВАЕТСЯ ПОПОЛАМ И ОБРАЗОВАВШЕЙСЯ ПЕТЛЕЙ, ОПУСКАЕТСЯ В ТУШЬ, ОСТАВЛЯЯ КОНЦЫ НИТИ ОКОЛО 10 СМ.

ВЫНИМАЕТСЯ НИТЬ ИЗ ТУШИ, СЛЕГКА ПРИЖИМАЕТСЯ К СТЕНКАМ ПУЗЫРЬКА, ЧТОБЫ СНЯТЬ ЛИШНЮЮ КРАСКУ. ВЫКЛАДЫВАЕТСЯ НИТЬ НА ЧИСТЫЙ ЛИСТ БУМАГИ ТАК, ЧТОБЫ КОНЦЫ В РЕЗУЛЬТАТЕ ОКАЗАЛИСЬ ЗА ЛИСТОМ. ЗАТЕМ КЛАДЕТСЯ СВЕРХУ ДРУГОЙ ЛИСТ И ПРИЖИМАЕТСЯ, А НИТЬ ЗА ОСТАВЛЕННЫЕ КОНЦЫ ВЫТЯГИВАЕТСЯ. СНИМИТЕ ЛИСТ, И РИСУНОК ГОТОВ.



«С НАБРЫЗГАМИ»

**ОБМАКНИТЕ ЗУБНУЮ ЩЕТКУ В ЖИДКУЮ КРАСКУ.
ПРОВЕДИТЕ РУКОЯТКОЙ КИСТОЧКИ ПО ЩЕТИНЕ
ЗУБНОЙ ЩЕТКИ, ЧТОБЫ БРЫЗГИ КРАСКИ
ОКАЗАЛИСЬ НА БУМАГЕ.**



«МРАМОРНАЯ»

ОКУНИТЕ ТРЯПОЧКУ В КРАСКУ И ДАЙТЕ ХОРОШЕНЬКО ПРОПИТАТЬСЯ. СКРУТИТЕ ЖГУТОМ. ПРИЛОЖИТЕ К ЛЕВОМУ НИЖНЕМУ УГЛУ БУМАГИ И ПЕРЕКАТЫВАЙТЕ ВВЕРХ. ПРОДОЛЖАЙТЕ ДВИГАТЬ ПО ЛИСТУ БУМАГИ СНИЗУ ВВЕРХ. ЕСЛИ ОТПЕЧАТКИ ЖГУТА СТАНУТ БЛЕДНЫМИ, СНОВА ОБМАКНИТЕ ЕГО В КРАСКУ.



***ЖЕЛАЮ
ТВОРЧЕСКИХ
УСПЕХОВ!***