



ВЯТСКИЙ
ГОСУДАРСТВЕННЫЙ
УНИВЕРСИТЕТ

Модуль 1. Основы теории организации

Тема 1.1

Организация как процесс, система и явление

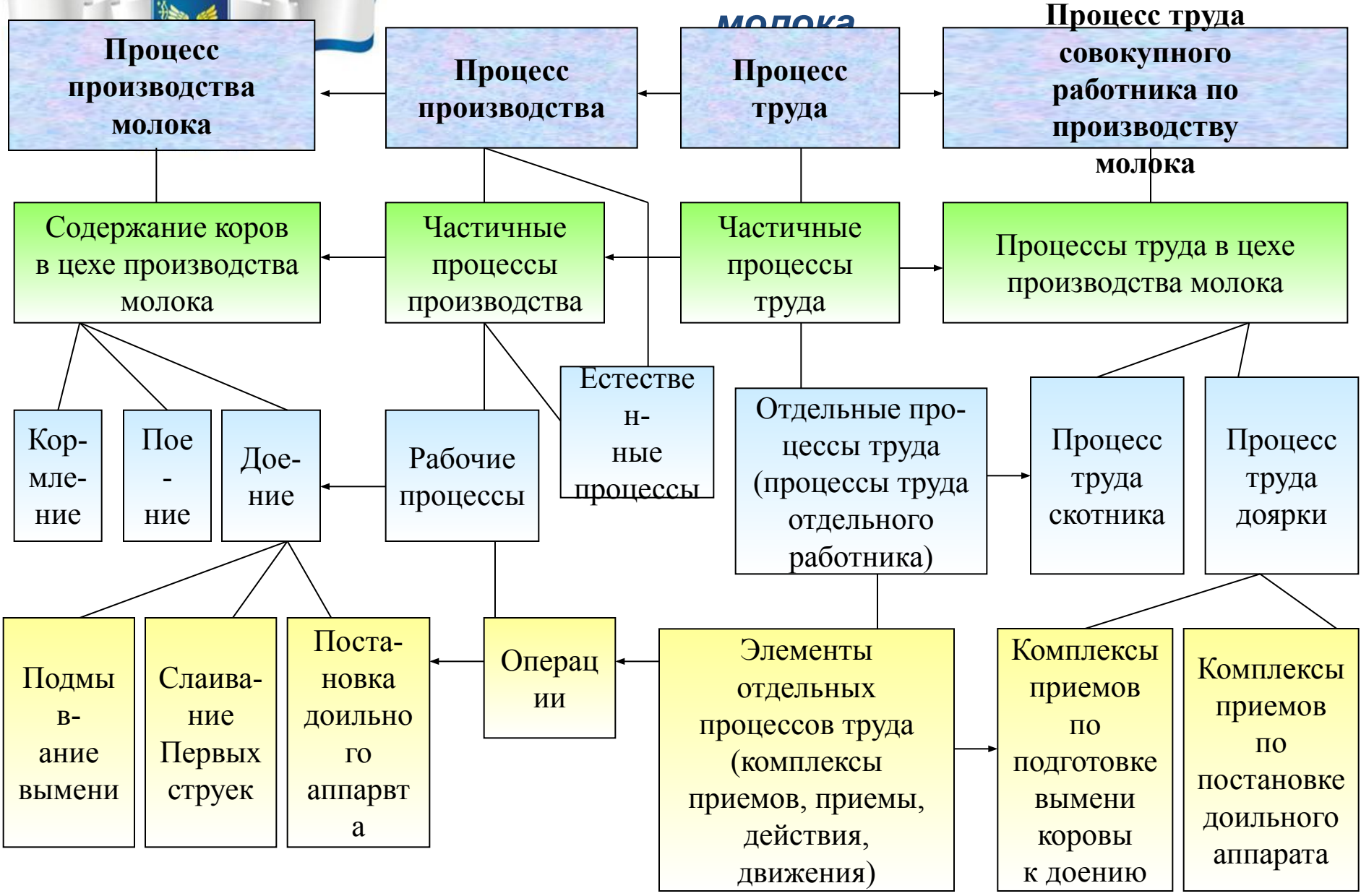
- Вопросы:
 1. Организация как процесс
 2. Организация как система
 3. Организация как явление



1.1
ВЯТСКИЙ
ГОСУДАРСТВЕННЫЙ
УНИВЕРСИТЕТ

1.1 Организация как процесс-это форма и порядок соединения труда с вещественными элементами производства в целях обеспечения выпуска высококачественной продукции, достижения высокой производительности труда на основе лучшего использования производственных фондов и трудовых ресурсов

Теория организации и организационное поведение
Расчленение процесса труда и процесса производства





ВЯТСКИЙ
ГОСУДАРСТВЕННЫЙ
УНИВЕРСИТЕТ

Принципы рациональной организации процессов

- 1. Принцип поточности
- 2. Принцип ритмичности
- 3. Принцип согласованности
- 4. Принцип параллельности
- 5. Принцип непрерывности
- 6. Принцип запаса ресурса
- 7. Принцип экономичности и эффективности



1.2. Организация - как система

- Система – это целое, созданное из частей и элементов для целенаправленной деятельности.
- Признаки системы:
- Множество элементов,
- Единство главной цели для всех элементов,
- Наличие связей между ними,



ВЯТСКИЙ
ГОСУДАРСТВЕННЫЙ
УНИВЕРСИТЕТ

Признаки систем

- Целостность и единство элементов,
- Структура и иерархичность,
- Относительная самостоятельность,
- Четко выраженное управление.



ВЯТСКИЙ
ГОСУДАРСТВЕННЫЙ
УНИВЕРСИТЕТ

Свойства систем

- Система стремится сохранить свою структуру
- Система имеет потребность в управлении
- В системе формируется сложная зависимость от свойств входящих в нее элементов и подсистем
- Система имеет свойство полярности



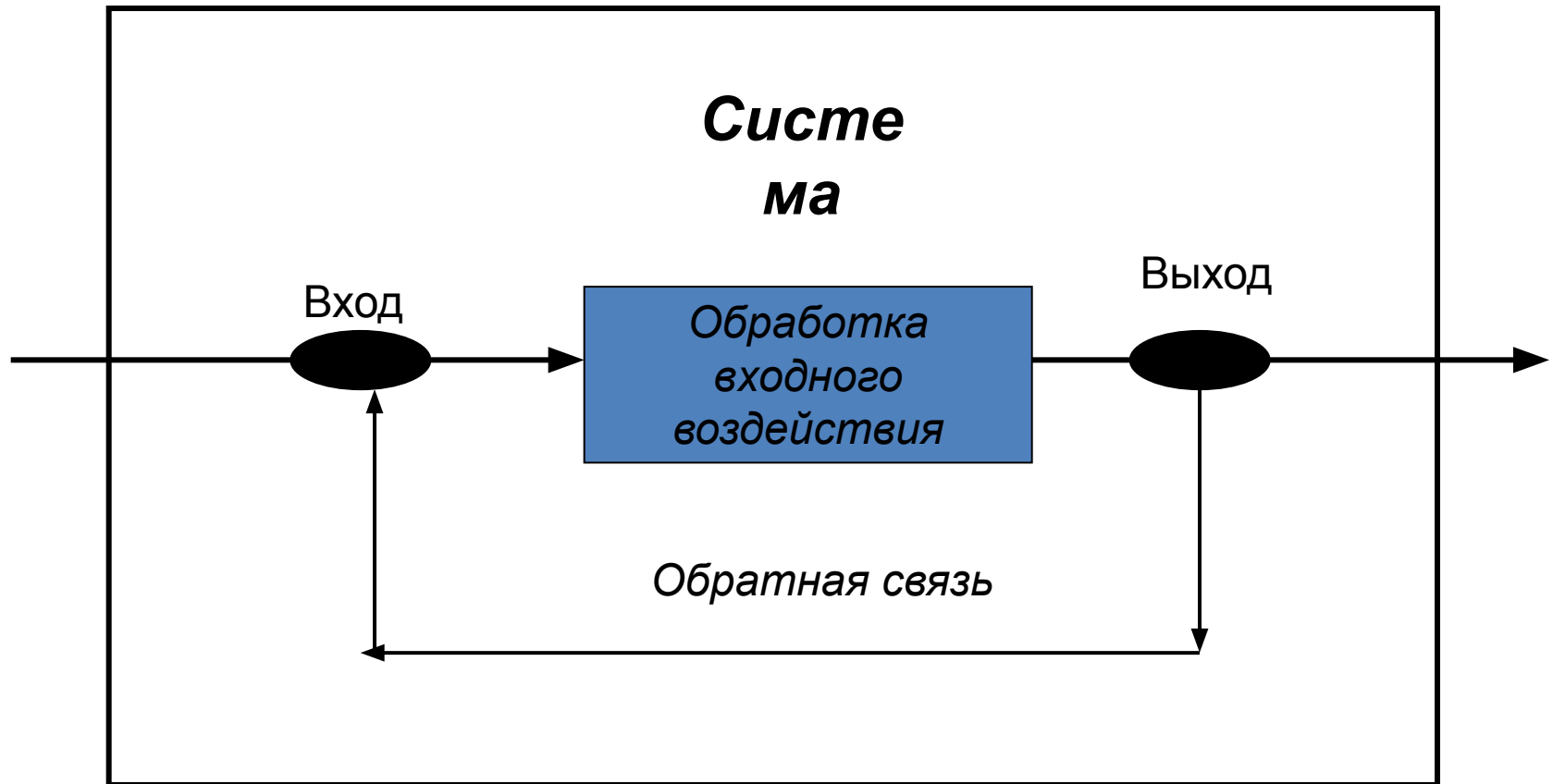
Система может быть большой и ее целесообразно разделить на

- Ряд подсистем.
- Подсистема – это набор элементов, представляющих автономную внутри системы область.
- Каждая система имеет входное воздействие, систему обработки, конечные результаты и обратную связь (рис.2).



ВЯТСКИЙ
ГОСУДАРСТВЕННЫЙ
УНИВЕРСИТЕТ

Схема функционирования системы





Классификация систем может быть проведена по

- Различным признакам, однако основной является группировка их в трех подсистемах: технической, биологической и социальной.
- Статус профессионала обычно легче получить в технической подсистеме, значительно труднее – в биологической и чрезвычайно трудно – в социальной.



ВЯТСКИЙ
ГОСУДАРСТВЕННЫЙ
УНИВЕРСИТЕТ

Виды систем

- Искусственные и естественные,
- Открытые и закрытые,
- Детерминированные и стохастические,
- Жесткие и мягкие,
- Простые и сложные,
- Активные и пассивные.



ВЯТСКИЙ
ГОСУДАРСТВЕННЫЙ

Юридические
лица

Организации

Неюрídические
лица

Неформальные

Подразделение
юридического лица

Индивидуальная
трудова
деятельность

Семья

Простое
товарищество

Коммерческие организации

Некоммерческие организации

Хозяйственны
е
товарищества
и
общества

Производственные
кооперативы

Государственные и
муниципальные унитарные
предприятия

Полное товарищество
Товарищество на вере
Общество с ограниченной ответственностью
Общество с дополнительной ответственностью
Акционерное общество
Дочерние и зависимые общества

Потребительский кооператив
Общественные и религиозные
организации
Фонды
Учреждения

Объединение юридических лиц (ассоциации и союзы)



ВЯТСКИЙ
ГОСУДАРСТВЕННЫЙ
УНИВЕРСИТЕТ

Участники ХО (ХТ)



Лицо может быть полным товарищем только одного ХТ



Ответственность участников. Уставный (складочный капитал)

Вид		Ответственность участников	Уставный (складочный капитал)
ХТ	Полное ХТ	Полные товарищи занимаются предпринимательской деятельностью от имени ХТ и несут ответственность принадлежащим им имуществом	Складочный капитал разделен на доли (вклады)
	ХТ на вере	Участники-вкладчики не принимают участия в предпринимательской деятельности и несут риск убытков в пределах вклада	Если стоимость чистых активов ХТ станет меньше размера складочного капитала, прибыль не распределяется, пока они не уравниются
ХО	АО	Участники не отвечают по обязательствам общества и несут риск убытков в пределах стоимости своих акций (вкладов)	Уставный капитал разделен на отдельное число акций
	ХО с ограниченной ответственностью		Право выпуска акций принадлежит только АО
	ХО с доп. Ответственностью	Участники солидарно несут субсидиарную ответственность по обязательствам ХО в одинаковом размере, кратном стоимости вклада	Складочный (уставный) капитал разделен на доли (вклады) определенных размеров



Фирменное наименование

Вид		Элементы наименования	
ХТ	Полное ХТ	«Полное товарищество»	Имена (наименования) всех полных товарищей либо одного или несколькими словами «и компания»
	ХТ на вере	«Товарищество на вере» («Коммандитное общество»)	
ХО	АО	Указание на то, что общество является акционерным	Наименование
	ХО с ограниченной ответственностью	«С ограниченной ответственностью»	
	ХО с доп. Ответственностью	«С дополнительной ответственностью»	

Число участников ограничено



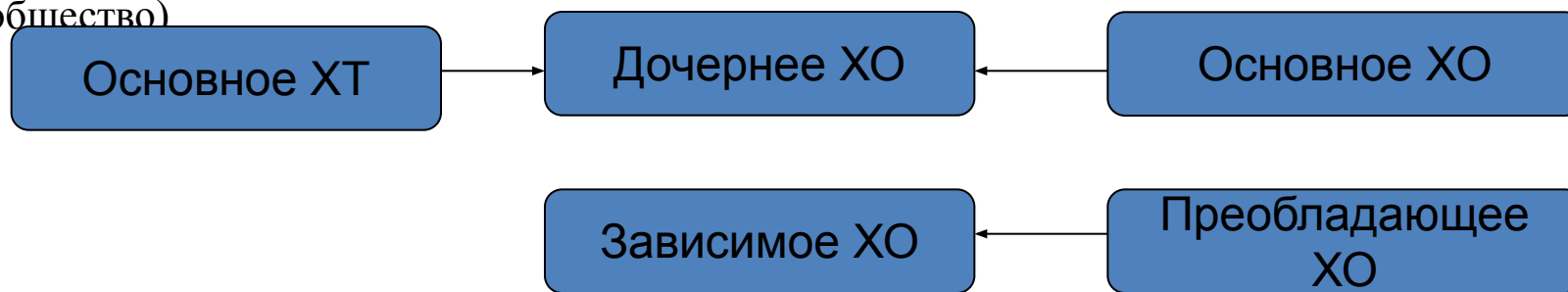
Учредительные документы

ВЯТСКИЙ ГОСУДАРСТВЕННЫЙ УНИВЕРСИТЕТ		ХТ		ХО					
ХТ на вере		ХО с ограниченной или дополнительной ответственностью		АО					
Учредительный договор		Учредительный договор не нужен (если он учредитель)		Устав		Договор о создании (не является учредительным документом)		Устав	
Подписывается всеми полными товарищами		Подписывается учредителями		Утверждается учредителями		Заключается учредителями		Утверждается учредителями	
Сведения, содержащиеся в учредительных документах									
Наименование юридического лица									
Место нахождения									
Порядок управления деятельностью ХТ (по согласию всех полных товарищей)				Состав и компетенция органов управления и принятия ими решений					
Размер и состав складочного капитала				Размер уставного капитала (акционерного общества, включая АО с долевым участием иностранных инвестиций не менее 1000 размеров минимальных месячных оплат труда) на дату представления учредительных документов для регистрации					
		Совокупный размер вкладов, вносимых вкладчиками							
Размер и порядок изменения долей каждого из полных товарищей				Размер долей каждого из участников			Категории выпускаемых акций, их номинал и количество		
Размер, состав, сроки и порядок внесения вкладов и ответственность за их				Порядок создания общества			Права акционеров		
со Полными товарищами		участниками							



Дочерние и зависимые ХО

Дочернее (зависимое) ХО – общество, на принятие решений, которого может оказывать существенное влияние другое основное общество или товарищество (преобладающее общество)



Дочернее ХО

- ХО признается дочерним, если другое (основное) ХО (ХТ) имеет возможность определять решения, принимаемые им
- Дочернее ХО не отвечает по долгам основного. Основное отвечает солидарно только по сделкам заключенным дочерним по указанию основного (обязательным к исполнению)
- При банкротстве дочернего ХО по вине основного основное несет субсидиарную ответственность по его долгам
- Участники (акционеры) дочернего ХО вправе требовать возмещения основных убытков, причиненных по его вине

Зависимое ХО

- ХО признается зависим, если другое (преобладающее) общество имеет более 20% голосующих акций (уставного капитала)
- ХО, ставшее преобладающим обязано немедленно опубликовать данные об этом



ВЯТСКИЙ
ГОСУДАРСТВЕННЫЙ
УНИВЕРСИТЕТ

Управление ХТ (ХО)

ХТ	Полное	<ul style="list-style-type: none"> - Управление осуществляется по общему согласию всех участников - Каждый участник имеет один голос
	На вере	<ul style="list-style-type: none"> - Управление осуществляется полными товарищами - Вкладчиками не вправе участвовать в управлении и ведении дел, а также оспаривать действие полных товарищей
ХО		<p>Высшим органом управления ХО является собрание его участников (акционеров)</p>



Права и обязанности участников ХТ (ХО)

Права	Обязанности
<ul style="list-style-type: none"> - Участвовать в управлении делами товарищества (кроме вкладчиков ХТ и владельцами привилегированных акций АО) - Получать информацию о деятельности ХО (ХТ) и знакомиться с его документацией - Принимать участие в распределении прибыли - Получать часть оставшегося при ликвидации ХО (ХТ) имущества <div data-bbox="144 999 830 1235" style="border: 1px solid black; border-radius: 15px; background-color: #4a86e8; color: white; padding: 10px; text-align: center; margin-top: 20px;"> <p>При ликвидации ХТ на вере вкладчики имеют преимущественное право на получение вкладов перед товарищами</p> </div>	<ul style="list-style-type: none"> - Вносить вклады, оговоренные учредительными документами - Участники ХТ должны внести не менее половины своего вклада к моменту регистрации ХТ, остальное в сроки, установленные учредительным договором - Не разглашать конфиденциальную информацию о ХО (ХТ) <div data-bbox="1072 999 1758 1235" style="border: 1px solid black; border-radius: 15px; background-color: #4a86e8; color: white; padding: 10px; text-align: center; margin-top: 20px;"> <p>При нарушении – участник вносит 10% годовых с невнесенной части вклада и возмещает убытки</p> </div>

Органы управления ХО



ВЯТСКИЙ
ГОСУДАРСТВЕННЫЙ
УНИВЕРСИТЕТ

Общее собрание участников (акционеров)
- Высший орган управления

Совет директоров
(наблюдательный совет)

Исполнительный орган (коллегиальный или единоличный)
- Осуществляет текущее руководство

АО с числом членов более 50

Остальные ХО

Исключительная компетенция общего собрания

- Изменение устава, размера уставного капитала
- Образования исполнительных органов (если не отнесено уставом к компетенции совета директоров)
- Утверждение годовых отчетов и бухгалтерских балансов, распределение прибылей и убытков



ВЯТСКИЙ
ГОСУДАРСТВЕННЫЙ
УНИВЕРСИТЕТ

Ведение дел

Каждый полный товарищ вправе действовать от имени товарищества, но и учредительным договором может быть установлено:

- совместное ведение дел, при котором для совершения каждой сделки
- ведение дел одним или некоторыми из участников, остальные при этом могут совершить сделки при наличии доверенности от уполномоченных лиц.

По требованию одного из товарищей при наличии веских оснований по решению суда полномочия по ведению дел может быть исключен из товарищества

Полный товарищ не вправе совершать от своего имени в своих в своих интересах (или в интересах третьих лицах) сделки, однородные со сделками ХТ, без согласия остальных)

При нарушении - ХТ вправе потребовать возмещения убытков или передачи полученной выгоды товариществу



Унитарное предприятие – государственное или муниципальное предприятие, не наделенное правом собственности на закрепленное за ним собственником имущества (имущество неделимо и может быть распределено по вкладам) Фирменное наименование УП должно содержать указание на собственника

Виды унитарных предприятий

Унитарное предприятие	Имущество находится	Создается по решению	Ответственность предприятия
На праве хозяйственного ведения	В государственной или муниципальной собственности	Уполномоченного на то государственного (муниципального) органа	Собственник не отвечает по обязательствам предприятия
На праве оперативного управления (федеральное казенное предприятие)	В государственной собственности	Правительства РФ	Предприятие отвечает по своим обязательствам всем имуществом и не отвечает по обязательствам собственника
			Субсидиарную ответственности по обязательствам казенного предприятия несет РФ

Этим же органом утверждаются устав и назначается руководитель предприятия (подотчетный этому органу)



ВЯТСКИЙ
ГОСУДАРСТВЕННЫЙ
УНИВЕРСИТЕТ

Устав унитарного предприятия содержит:

- Наименование предприятия с указанием на собственника (для казенного – с указанием на то, что оно является казенным)
- Место нахождения
- Порядок управления деятельностью
- Предмет и цели деятельности
- Размер уставного фонда, порядок и источники его формирования



Имущественные права унитарного предприятия и собственника

УП на праве хозяйственного ведения	Казенное предприятие
<p>УП владеет, пользуется и распоряжается имуществом</p> <p>Собственник решает вопросы</p> <ul style="list-style-type: none"> - создания, реорганизации и ликвидации предприятия - Определения предмета и целей его деятельности - Контроля за использованием и сохранностью имущества <p>Собственник имеет право на получение части прибыли</p>	<p>Владеет и пользуется имуществом в соответствии с целями своей деятельности и заданиями собственника</p> <p>Распоряжается имуществом лишь согласия собственника</p> <p>Самостоятельно реализует продукцию, если иное не установлено правовыми актами</p> <p>Собственник вправе изъять лишнее или по назначению используемое оборудование</p>



Уставный фонд на праве хозяйственного ведения

- Уставный фонд полностью оплачивается собственниками до государственной регистрации
- Размер уставного фонда – не меньше 1000 размеров минимальной месячной оплаты труда на дату представления документов на госрегистрацию
- Если стоимость чистых активов по окончании финансового года меньше размера уставного фонда, то уполномоченный орган обязан уменьшить уставный фонд, о чем предприятие извещает кредиторов
- УП может создать дочернее УП путем передачи части имущества ему в хозяйственное ведение

Уставный капитал

Общества с ограниченной ответственностью



ВЯТСКИЙ
ГОСУДАРСТВЕННЫЙ
УНИВЕРСИТЕТ

Состав уставного капитала	Уставный капитал составляется из стоимости вкладов участников Участник не может быть освобожден от внесения вклада
Оплата уставного капитала	-На момент регистрации ХО уставный капитал должен быть оплачен не менее, чем на половину -Остальное должно быть оплачено в течение года При нарушении ХО обязано или сократить размер уставного капитала, или ликвидироваться
Уменьшение уставного капитала	Допускается только после уведомления кредиторов, которые могут потребовать досрочного возмещения убытков
Увеличение уставного капитала	Допускается после внесения всеми участниками вкладов в полном объеме
Размер уставного капитала	-По окончании каждого финансового года стоимость чистых активов не должна быть меньше уставного капитала -Если она меньше – ХО обязано уменьшить уставный капитал -Если она меньше устанавливаемого законом минимума уставного капитала – ХО ликвидируется
Проведение внешнего аудита	Может быть проведен -Ежегодно для проверки отчетности -По требованию любого из участников

Выбытие участников ХТ (ХО)



ВЯТСКИЙ
ГОСУДАРСТВЕННЫЙ
УНИВЕРСИТЕТ

	<i>Хозяйственное товарищество</i>		<i>Общество с ограниченной (дополнительной) ответственностью</i>
	<i>Полные товарищи</i>	<i>Вкладчики</i>	
Право выхода из ХТ (ХО)	ХТ учреждено без указания срока – при заявлении не менее, чем за 6 месяцев ХТ учреждено на определенный срок – только по уважительной причине	По окончании финансового года	В любое время независимо от согласия других участников
Наследование доли (правопреемство для юридических лиц)	Наследуется только с согласия других участников		Наследуется, если устав не требует согласия других участников
Выплата стоимости (выдача в натуре) части имущества, соответствующей доле в уставном (складочном) капитале	Выбывающему (наследнику, не вступившему в ХТ) выплачивается по балансу на момент выбытия		Выбывающему – в порядке, обусловленном в уставе
Право передачи доли	Другому участнику или третьему лицу с согласия остальных участников	Другому участнику или третьему лицу	Другому участнику (нескольким) Если не запрещено уставом – третьим лицам

Производственный кооператив – добровольное объединение на основе членства для совместной хозяйственной деятельности, основанное на личном участии членов ПрК

ВЯТСКИЙ
ГОСУДАРСТВЕННЫЙ
УНИВЕРСИТЕТ

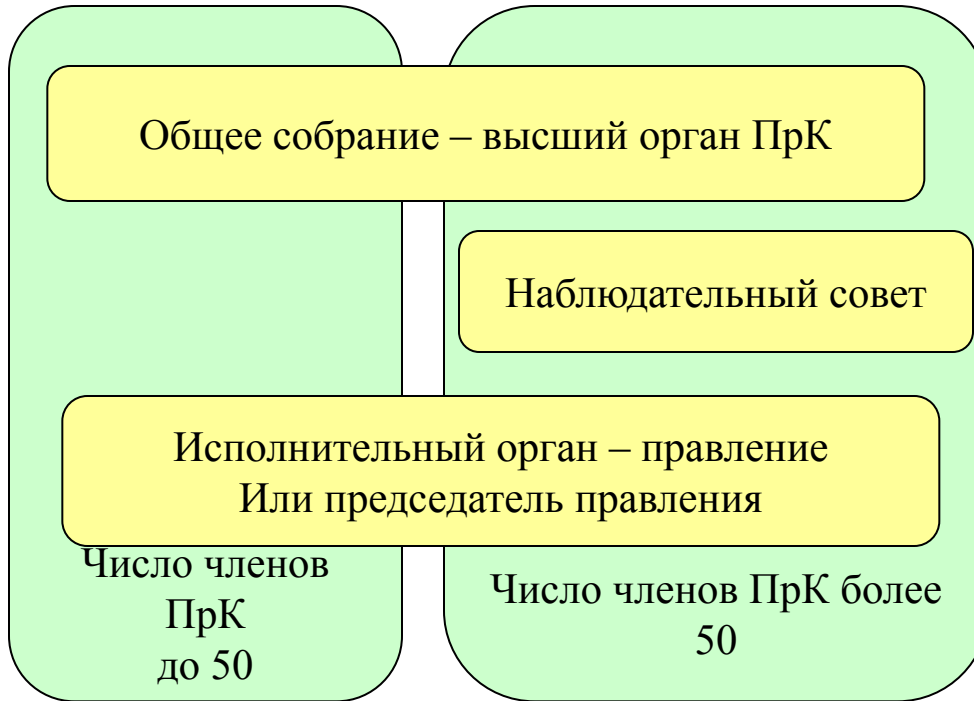
ОСНОВНЫЕ ПОЛОЖЕНИЯ

Участники ПрК	-Граждане (не менее пяти) -Участие юридических лиц может быть допущено уставом
Ответственность участников	Члены ПрК несут субсидиарную ответственность по обязательствам кооператива в связи с законом и уставом
Фирменное наименование	Состоит из наименования и слов «Производственный кооператив» или «Артель»
Устав ПрК (утверждается общим собранием)	Структура устава: Наименование ПрК; - Место нахождения; -Порядок управления деятельностью, состав и компетенция органов управления, порядок принятия решений -Размер первых взносов и ответственность членов за их неуплату -Распределение прибылей и убытков (как правило, в соответствии с трудовым участием) -Ответственность членов по долгам кооператива
Имущество ПрК	-Собственность ПрК делится на паи его членов -Уставом часть имущества может быть отнесена к неделимым фондам (решение о создании неделимых фондов принимается единогласно) -ПрК не вправе выпускать акции -К моменту государственной регистрации ПрК каждый член обязан внести не менее 10% пая (остальное в течение года)



ВЯТСКИЙ
ГОСУДАРСТВЕННЫЙ
УНИВЕРСИТЕТ

Управление в ПрК



Исключительная компетенция общего собрания

- Изменение устава
- Образование и прекращение полномочий членов наблюдательного совета и исполнительного органа (если он не образуется советом)
- Утверждение годовых отчетов и бухгалтерских балансов, распределение прибылей и убытков
- Решение о реорганизации и ликвидации кооператива (преобразование в ХТ или ХО – только по единогласному решению)
- Решение о реорганизации и ликвидации кооператива (преобразование в ХТ или ХО – только по единогласному решению)

В правление или совет входят только члены кооператива



Прекращение членства и переход пая

ВЯТСКИЙ ГОСУДАРСТВЕННЫЙ УНИВЕРСИТЕТ	Условия
Выход из ПрК	Член кооператива вправе выйти из ПрК, при этом ему выплачивается пай и другие суммы по окончании финансового года
Исключение из ПрК решением общего собрания	<ul style="list-style-type: none"> -Член ПрК может быть исключен за неисполнение обязанностей и другие нарушения устава -Член совета (исполнительного органа) – в связи с членством в аналогичном кооперативе -Исключенный имеет право на пай
Передача пая	<ul style="list-style-type: none"> -Допускается другому члену данного ПрК -Не члену – только с согласия кооператива
Принятие наследников в ПрК	Допускается, если не запрещено уставом