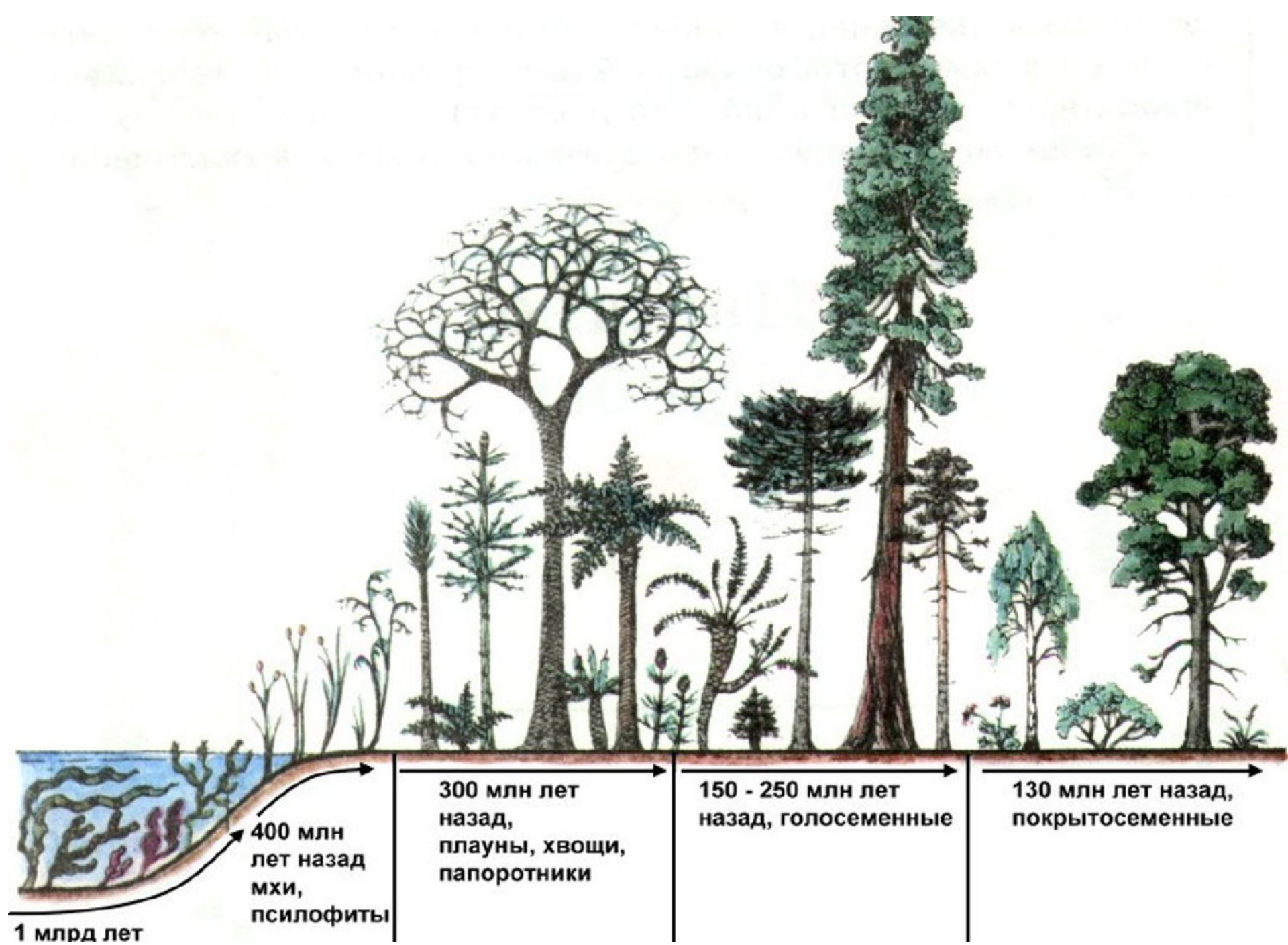


Семенные растения





Отдел Голосеменные



1. есть корень
2. есть стебель
3. есть листья
4. размножаются семенами, семена не защищены оболочками плода



Многообразиие голосеменных



Сосна обыкновенная



Пихта сибирская



Сосна кедровая



Ель

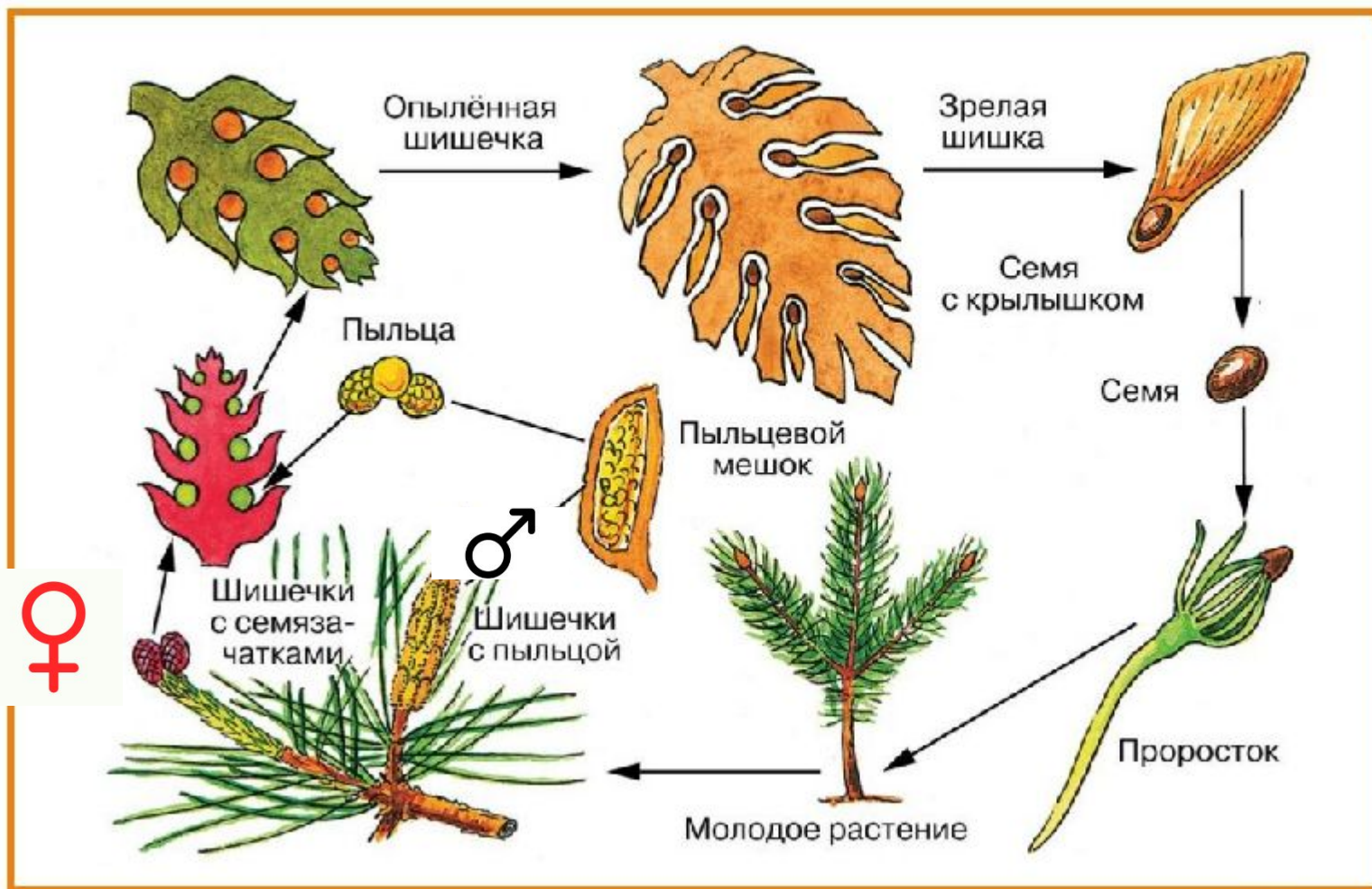


Лиственница

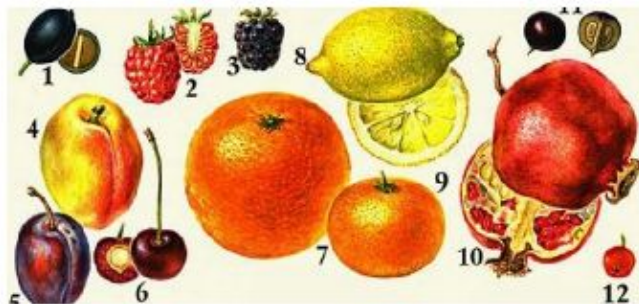


Можжевельник

Размножение голосеменных



Покрытосеменные (Цветковые) растения



Дерево



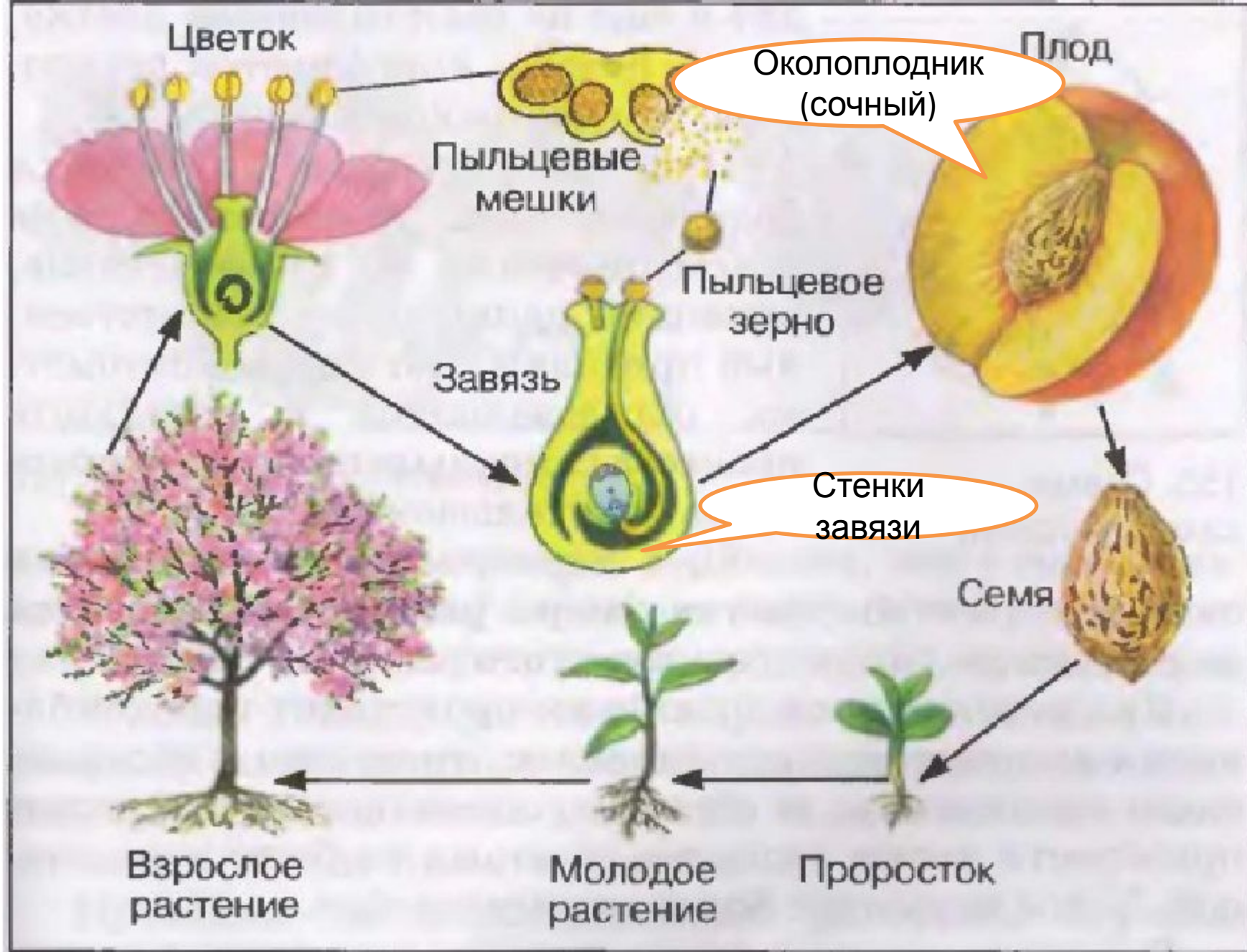
Кустарник



Кустарничек



Травянистые растения



Околоплодник – это разросшиеся стенки завязи.

Классификация покрытосеменных растений



**Класс
Однодольные растения**



**Класс
Двудольные растения**

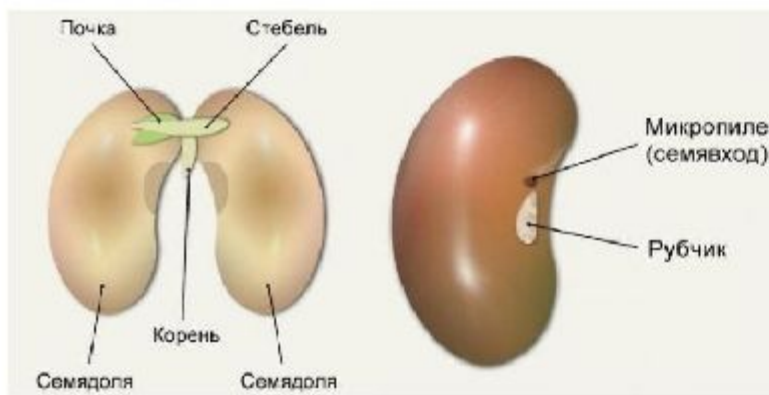




Отдел Покрытосеменные растения

Класс Двудольные

Класс Однодольные



Классы покрытосеменных растений



Признаки	Зародыш	Корневая система	Стебель	Лист	Цветок
Жизненная форма: травы и кустарники. Нет камбия.					
Однодольные					
	Имеет одну семядолю	Как правило мочковатая	Проводящие пучки расположены беспорядочно	Листья простые с параллельным или дуговым жилкованием	Число компонентов цветка кратно трём
Жизненная форма: деревья, кустарники, травы. Есть камбий					
Двудольные					
	Имеет две семядоли	Как правило стержневая	Проводящие пучки расположены по кругу	Листья простые или сложные с сетчатым жилкованием	Число компонентов цветка кратно четырём или пяти

6 лепестков=кратно 3

Пять лепестков=кратно 5