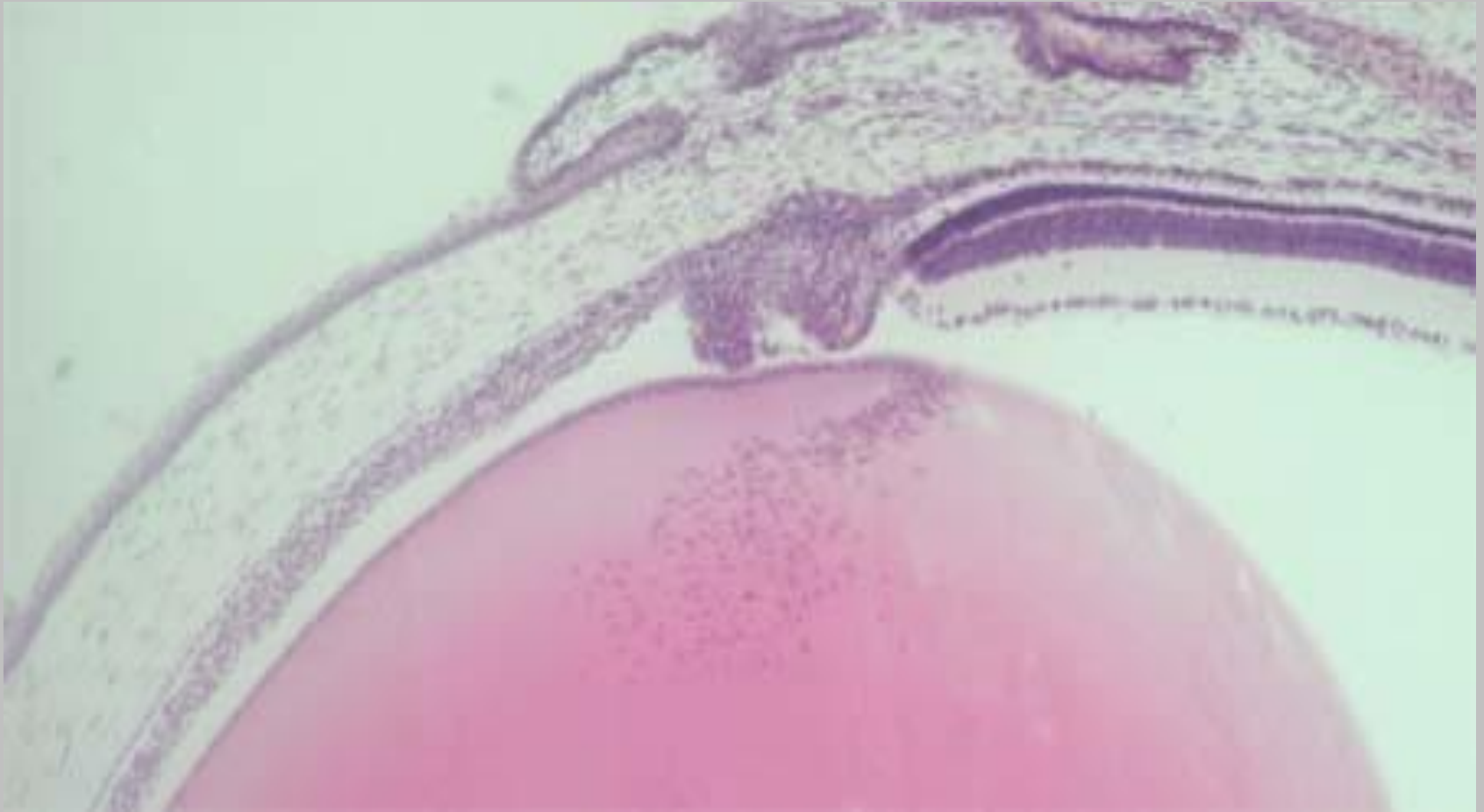
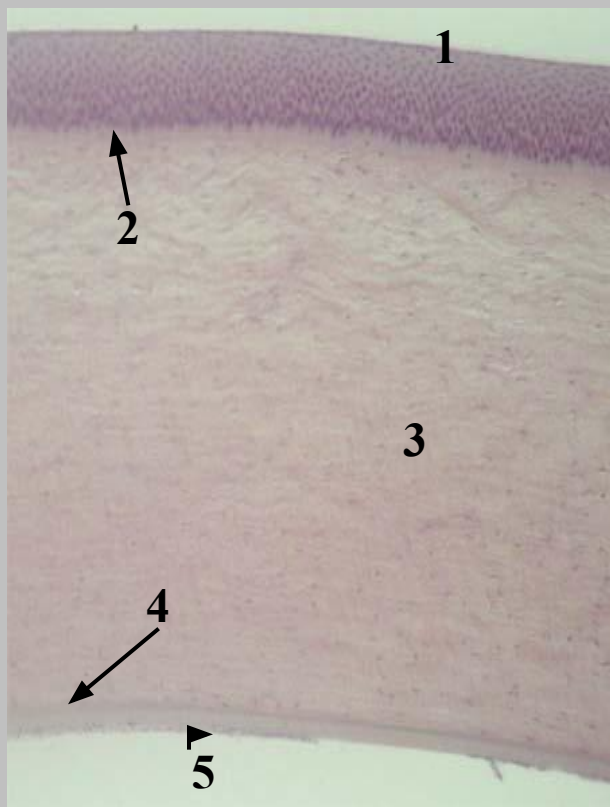


# УГОЛ ГЛАЗА



# ГЛАЗ

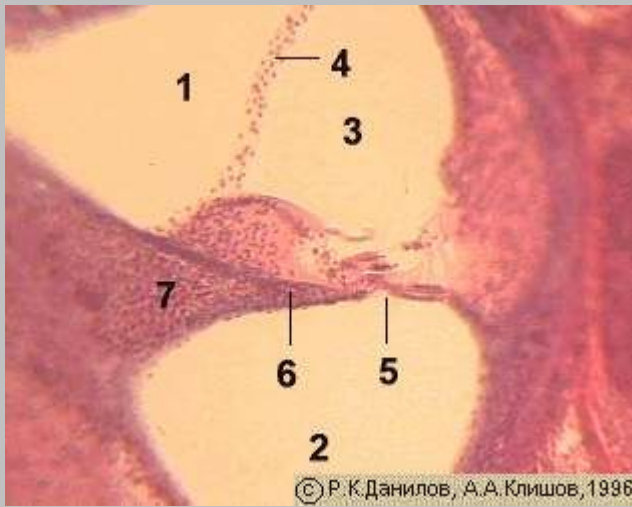


- 1 - ПЕРЕДНИЙ ЭПИТЕЛИЙ
- 2 - ПЕРЕДНЯЯ ПОГРАНИЧНАЯ МЕМБРАНА
- 3 - СОБСТВЕННОЕ ВЕЩЕСТВО РОГОВИЦЫ
- 4 - ЗАДНЯЯ ПОГРАНИЧНАЯ МЕМБРАНА
- 5 - ЗАДНИЙ ЭПИТЕЛИЙ РОГОВИЦЫ

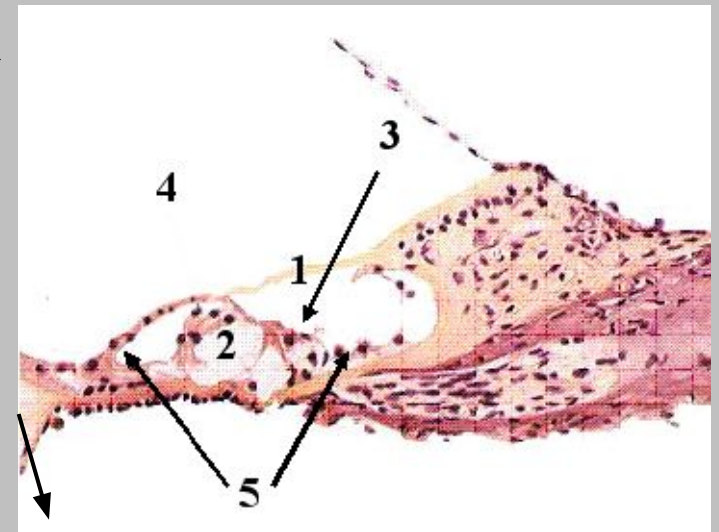


- 1 - СОСУДИСТАЯ ОБОЛОЧКА
- 2 - ПИГМЕНТНЫЙ ЭПИТЕЛИЙ
- 3 - СЛОЙ ПАЛОЧЕК И КОЛБОЧЕК
- 4 - НАРУЖНЫЙ ЗЕРНИСТЫЙ СЛОЙ
- 5 - НАРУЖНЫЙ СЕТЧАТЫЙ СЛОЙ
- 6 - ВНУТРЕННИЙ ЗЕРНИСТЫЙ СЛОЙ
- 7 - ВНУТРЕННИЙ СЕТЧАТЫЙ СЛОЙ
- 8 - СЛОЙ ГАНГЛИОЗНЫХ КЛЕТОК
- 9 - СЛОЙ НЕРВНЫХ ВОЛОКОН
- 10 - ВНУТРЕННЯЯ ГЛИАЛЬНАЯ МЕМБРАНА
- 11 - НАРУЖНАЯ ГЛИАЛЬНАЯ МЕМБРАНА

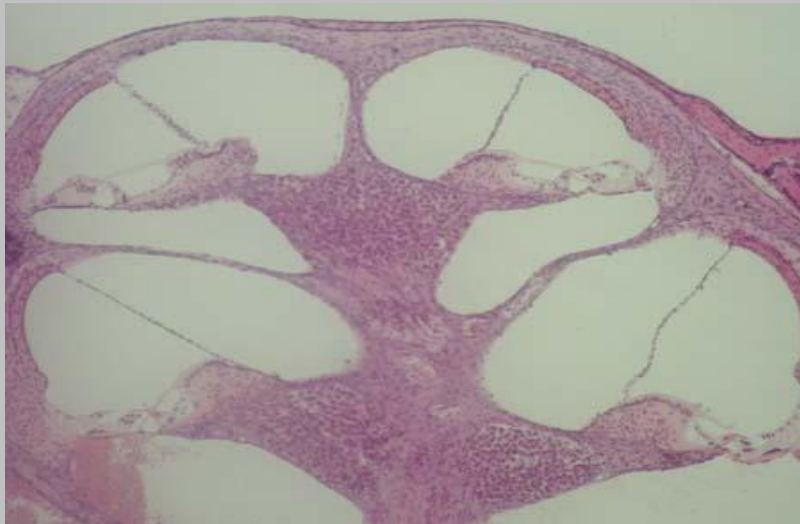
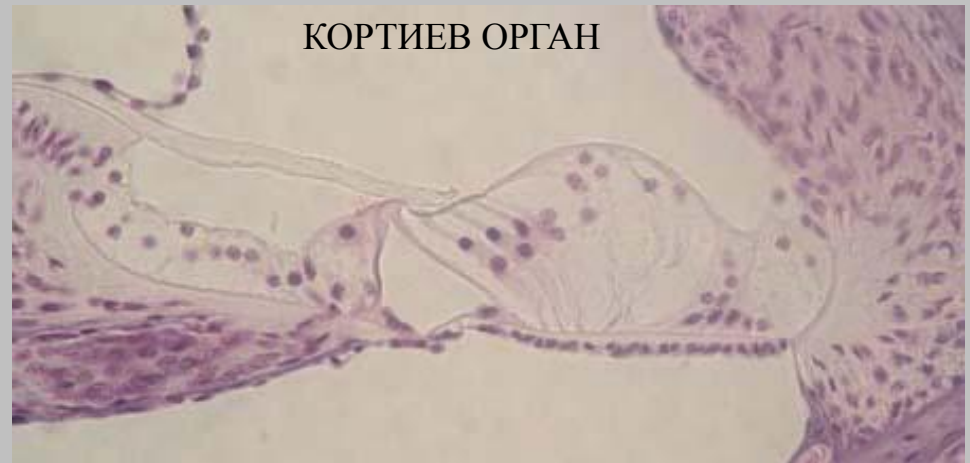
# ОРГАН СЛУХА



- 1 - ВЕСТИБУЛЯРНАЯ ЛЕСТНИЦА
- 2 - БАРАБАННАЯ ЛЕСТНИЦА
- 3 - ПЕРЕПОНЧАТЫЙ КАНАЛ
- 4 - ВЕСТИБУЛЯРНАЯ МЕМБРАНА
- 5 - БАЗИЛЯРНАЯ МЕМБРАНА
- 6 - СПИРАЛЬНАЯ КОСТНАЯ ПЛАСТИНКА
- 7 - СПИРАЛЬНЫЙ ГАНГЛИЙ



## КОРТИЕВ ОРГАН



[МЕНЮ](#)