

ИСТОРИЧЕСКАЯ ТОПОГРАФИЯ

Оценка топографии изучаемой территории

Структура топографии

- Хребет
 - Горы, холмы
 - Хребты
 - Лощины, долины, овраги
- Гидрография:
 - Реки
 - Озера
 - Гидросооружения
 - Береговые линии
 - Изобаты

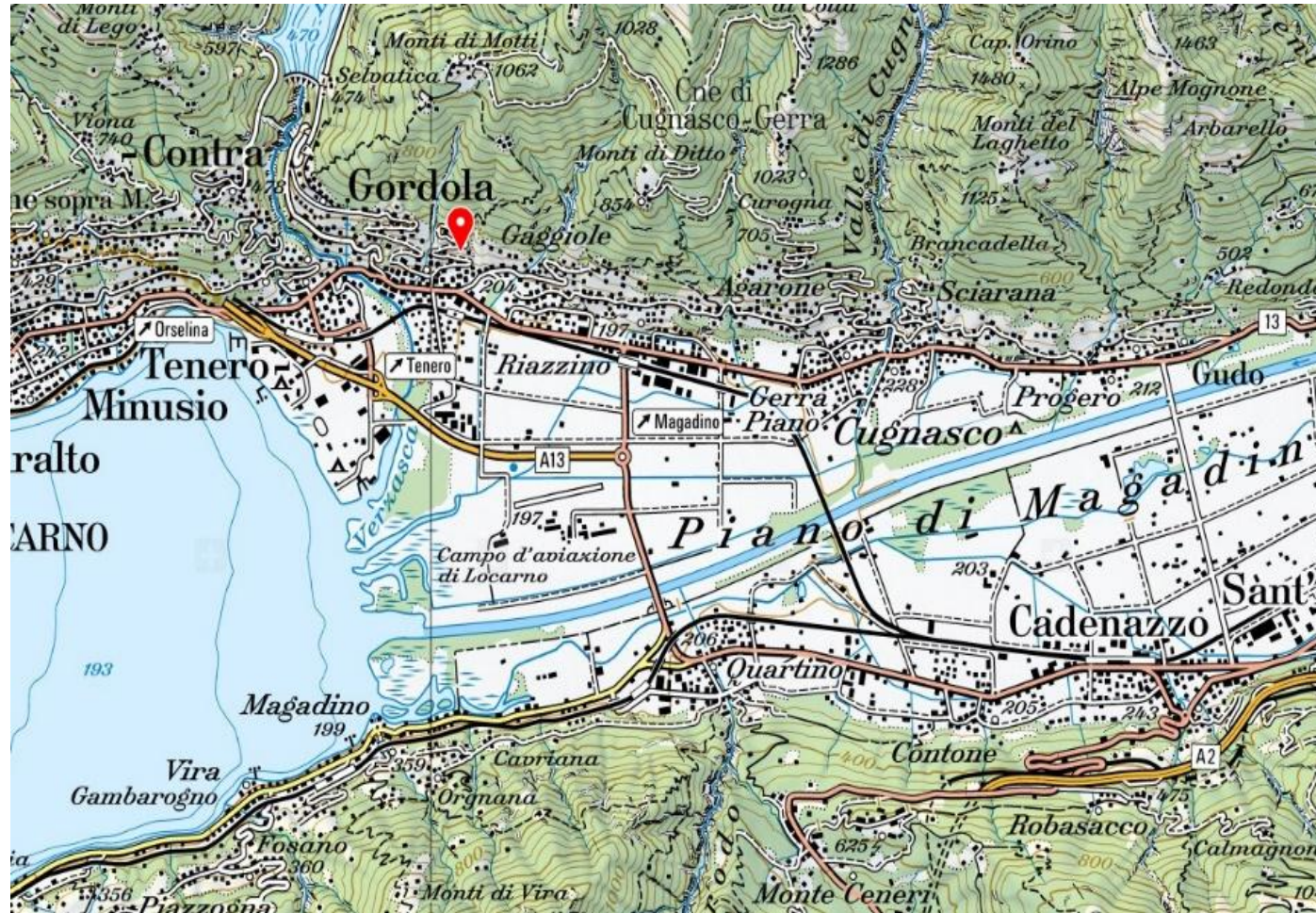
Источники актуализации топографии

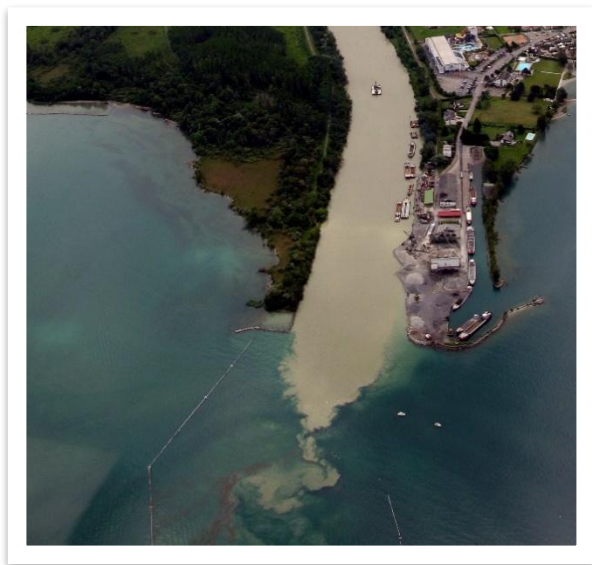
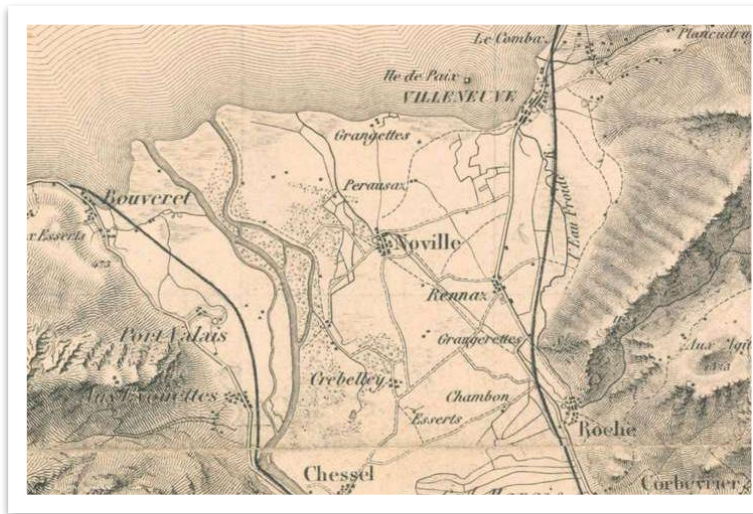
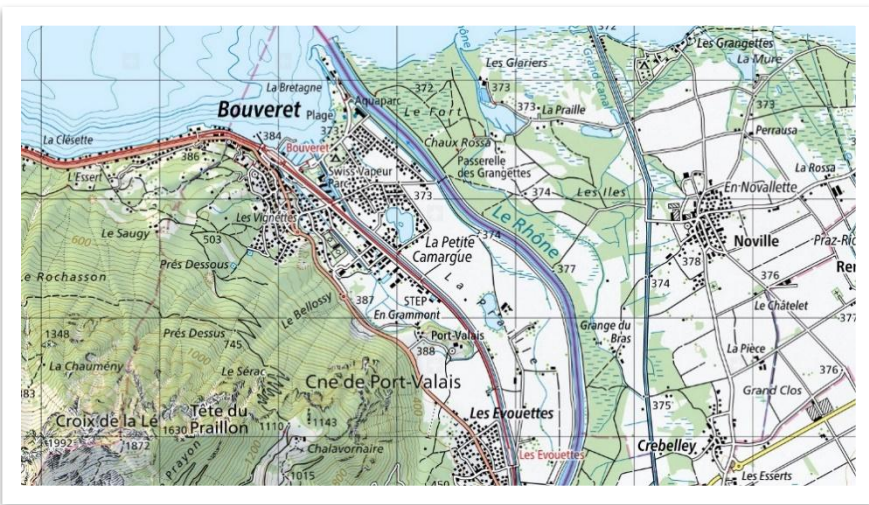
- Памятники материальной культуры
- Письменные источники
- Топонимы
- Фотодокументы, иконографика

Параметры оценки топографических условий

- Стабильность топографических условий;
- Уровень изолированности;
- Уровень естественной защищенности;
- Сложность освоения территории;
- Природные ресурсы.

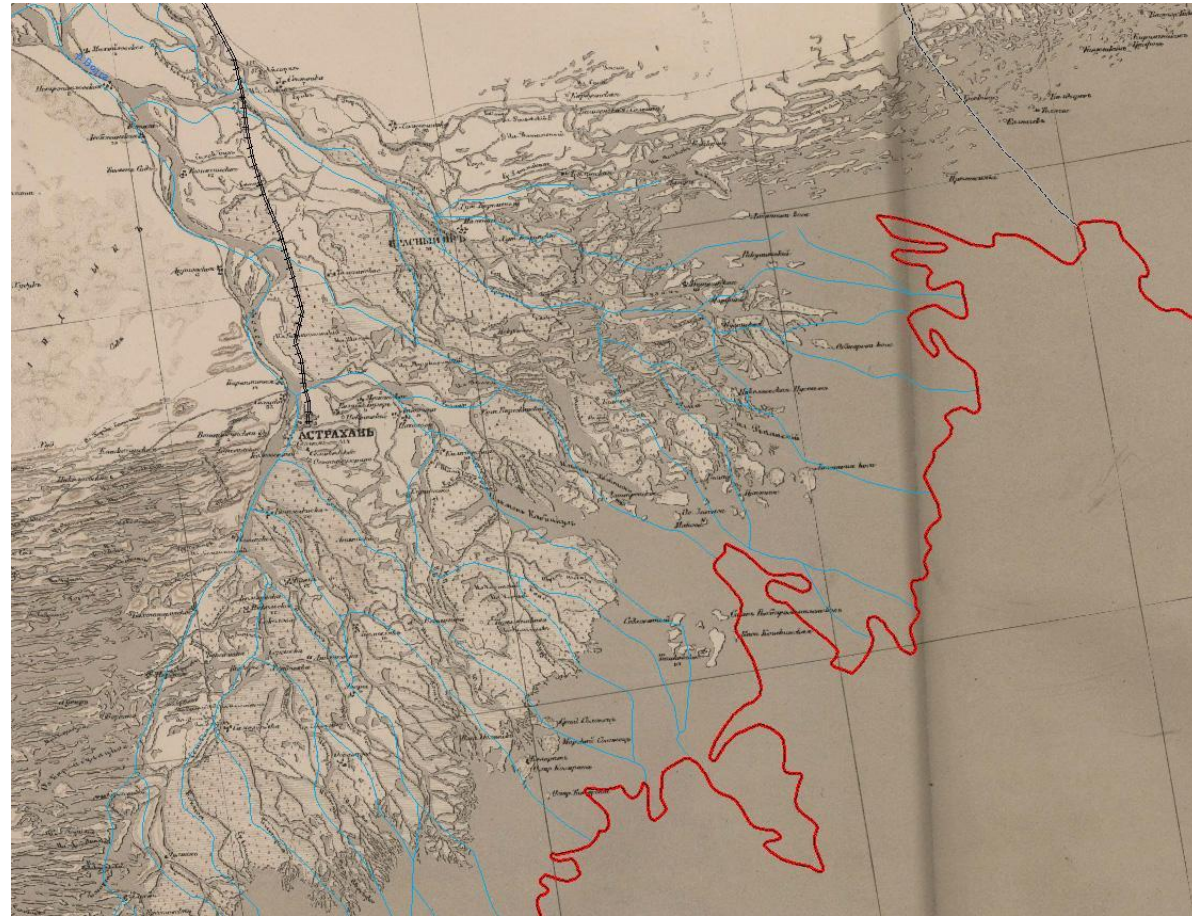
Гордола (Маджиоре)





Поток Роны, впадающей в Женевское озеро:

1. На топографической карте Швейцарии 1855 г.
2. На современной топографической карте
3. На современном фотоснимке





Пример поперечного сечения речной долины



Зона затопление

Уаза

Террасы Уазы

Вербери



Зона нестабильных топографических условий

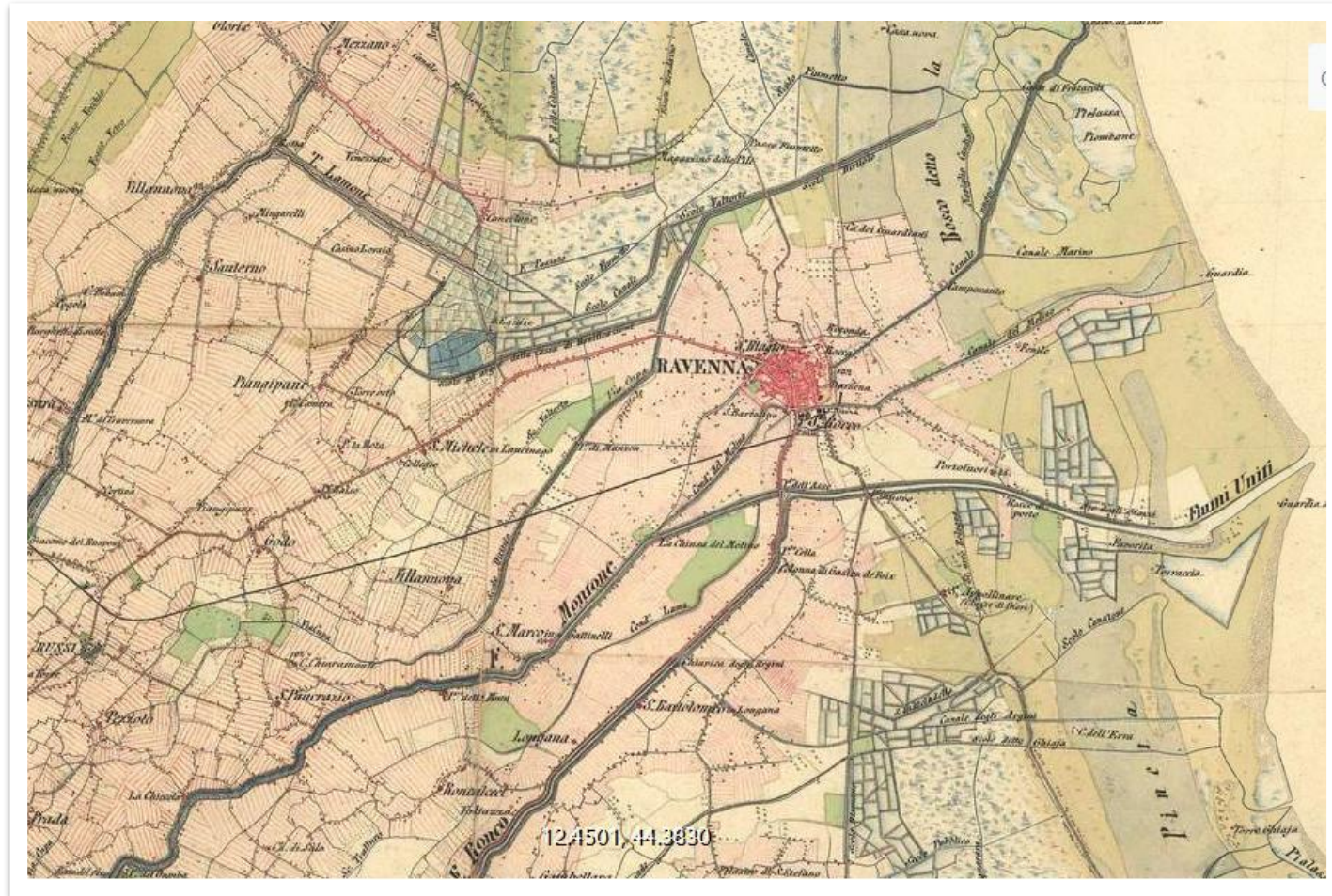


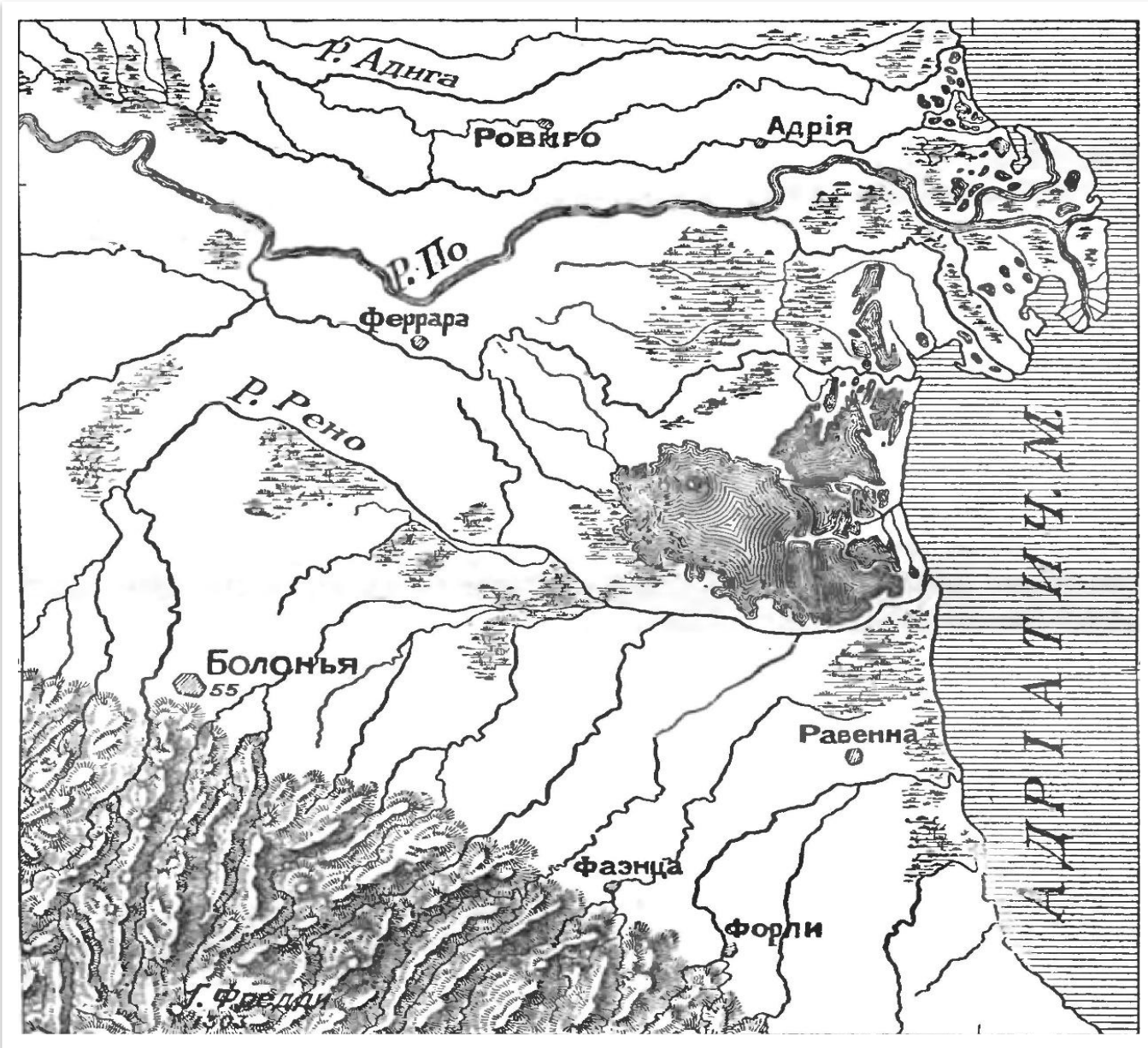
Обводненная зона

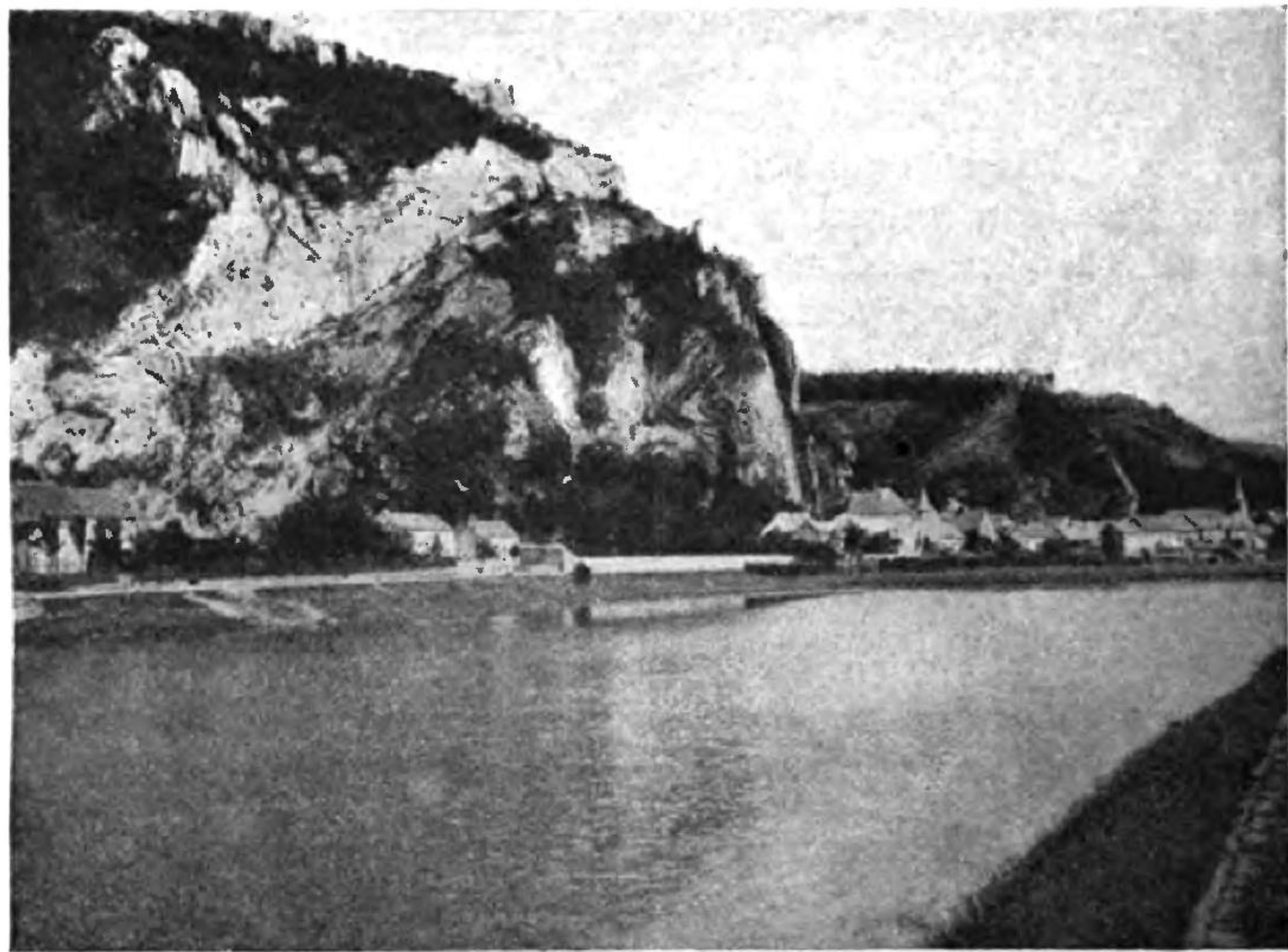


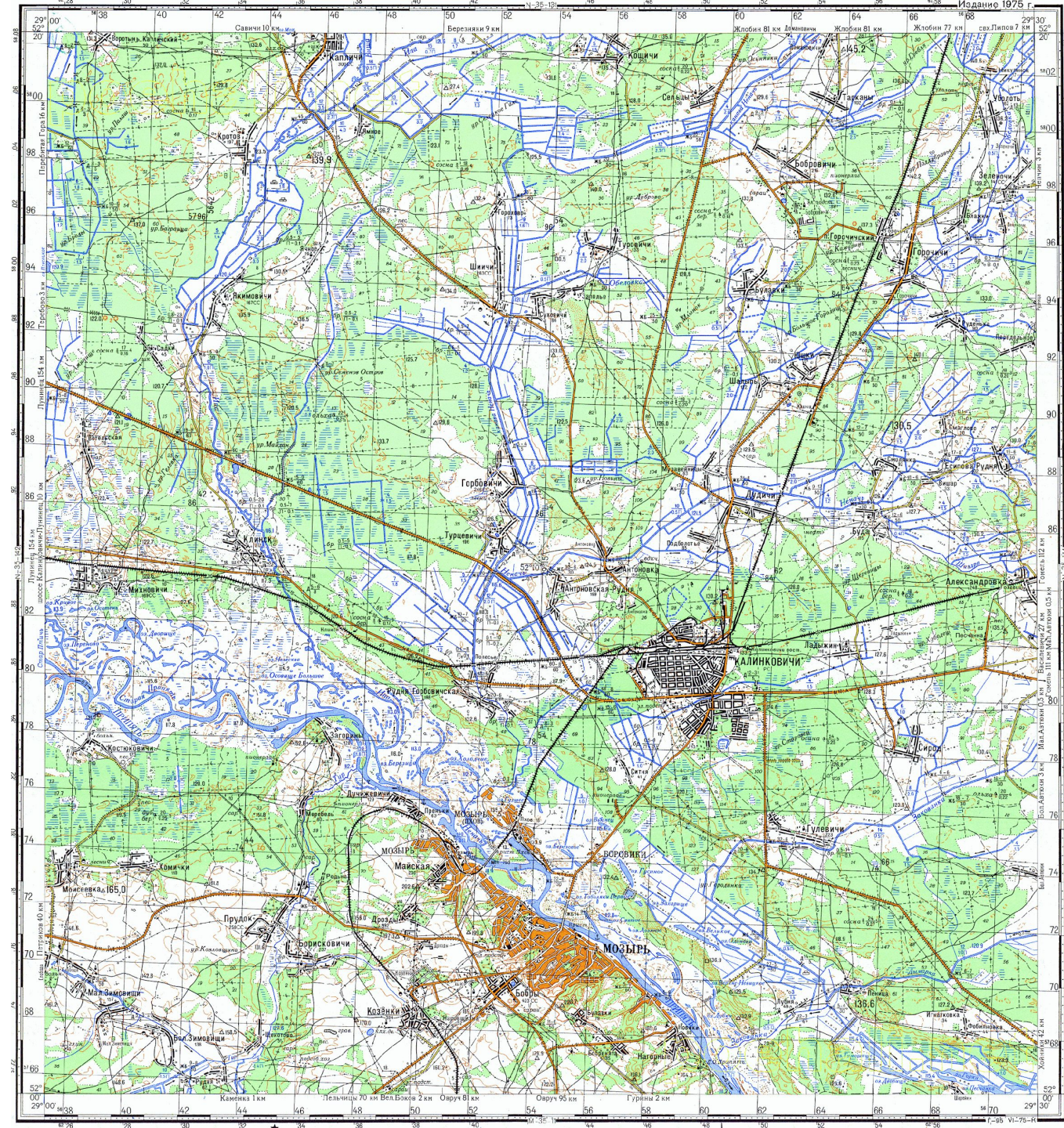
Зона стабильных топографических условий

Равенна 1

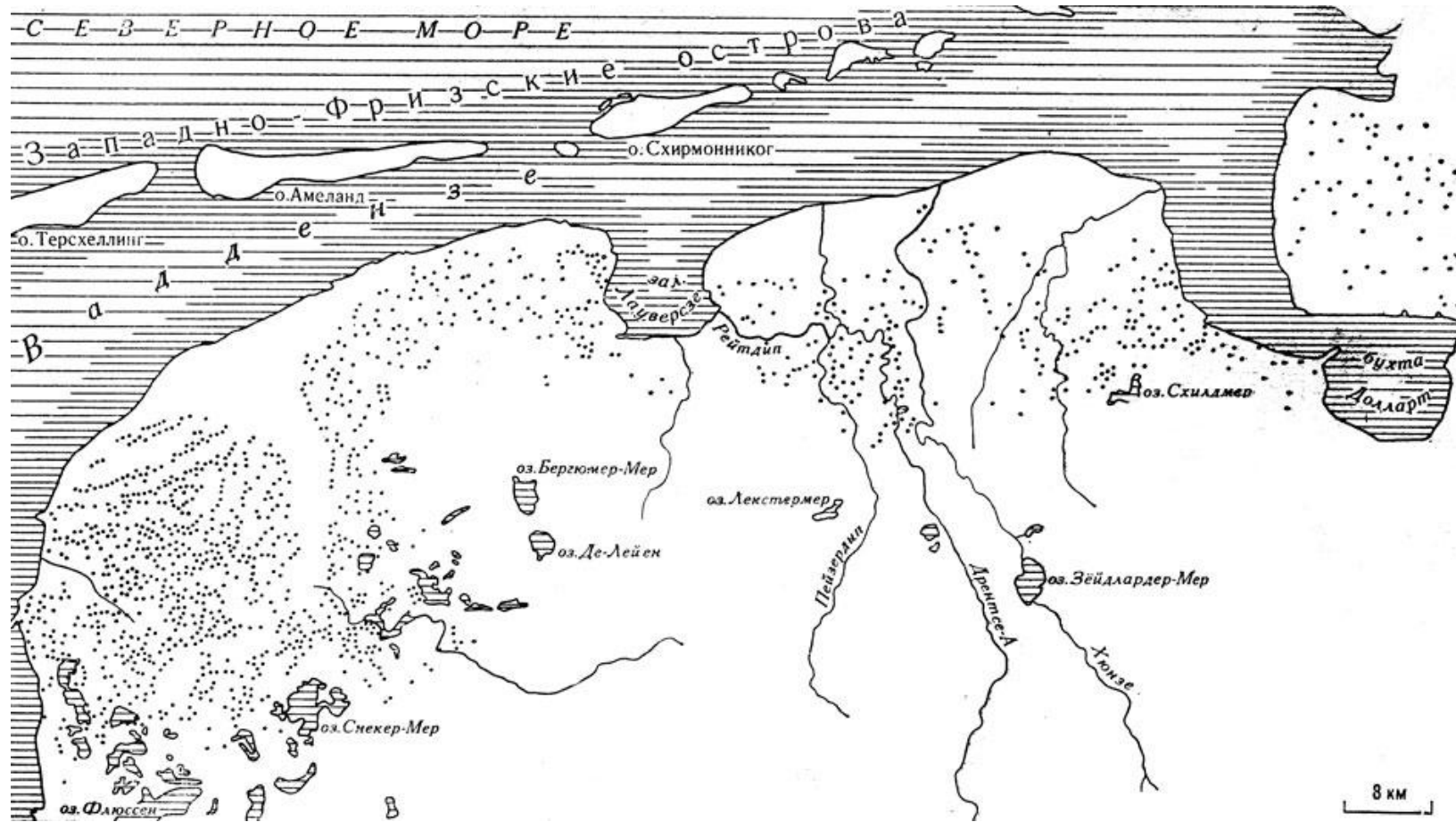




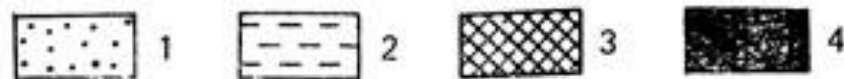
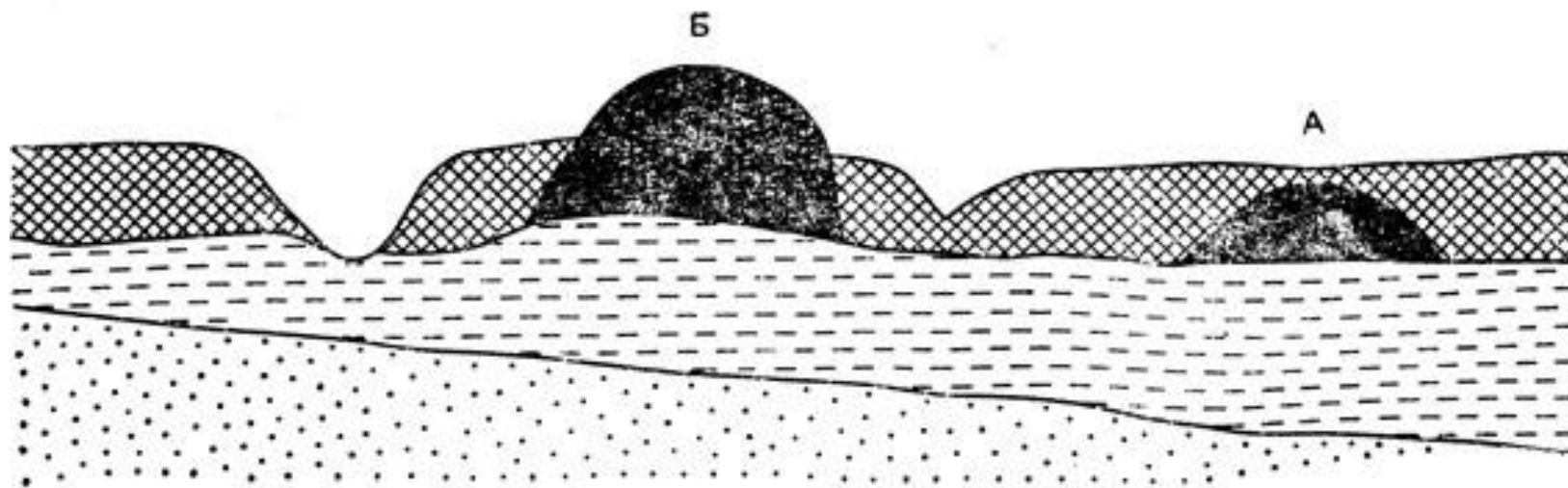




Терпы на побережье Голландии



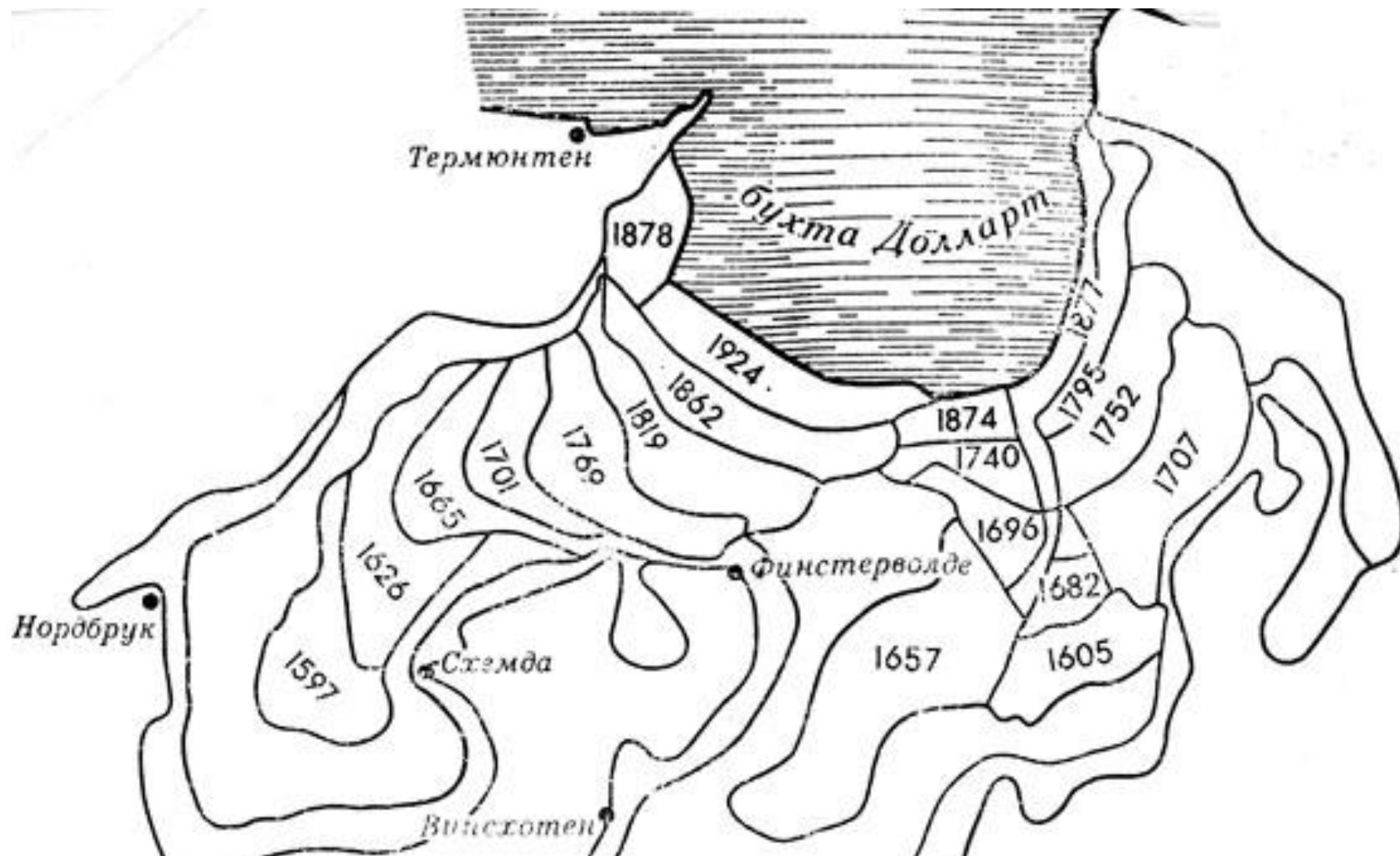
Типичный участок терпов в разрезе



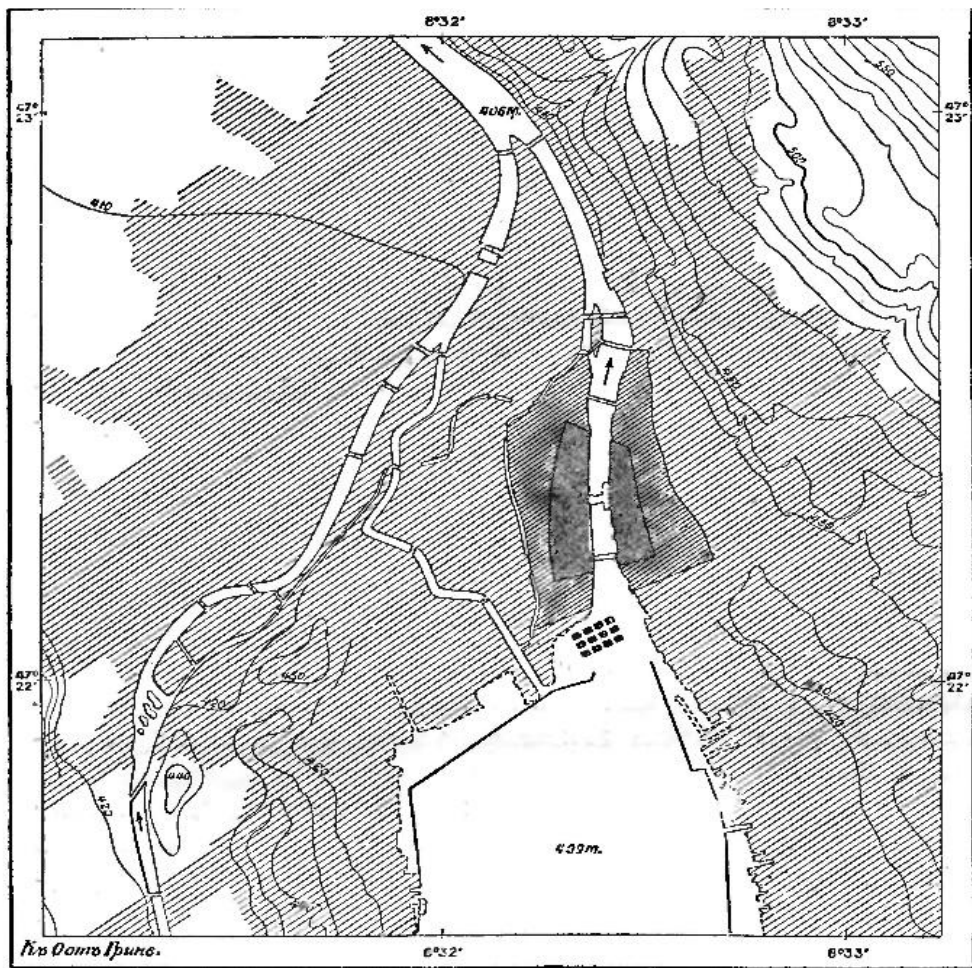
Многоканальный анализ при дешифрировании ДЗЗ



Осушение бухты Долларт



Развитие Цюриха



Цюрих в свайного периода Цюрих в римских временах Цюрих в средние века Цюрих в 1900 г.



Презній берель

Берель 1900 г



Процессы, происходящие с населенными пунктами

- Урбанизация (Вена)
- Дезурбанизация (Квентович)
- Стагнация
- Трансурбанизация (Коринф)