

Покрытосеменные растения



?





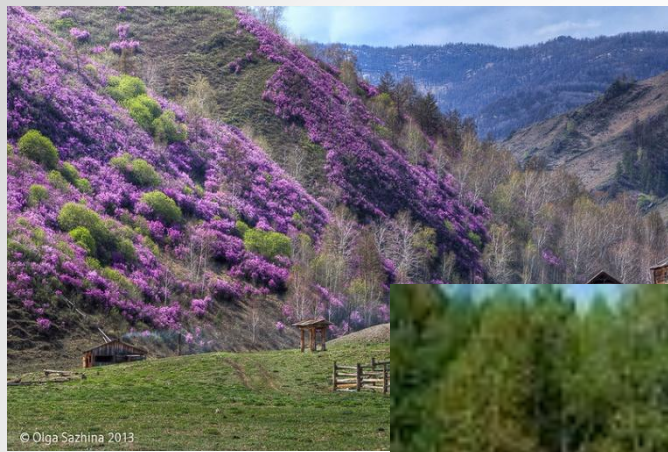
????



Признаки	Голосеменные	
Наличие семян		
Наличие цветков и плодов		
Способ опыления		
Жизненные формы		
Способ питания		
Способ расселения и размножения		
Наличие специальных органов размножения		

Признаки	Голосеменные	
Наличие семян	+	
Наличие цветков и плодов	—	
Способ опыления	—	
Жизненные формы	преобладают деревья, есть и кустарники	
Способ питания	автотрофы	
Способ расселения и размножения	семенами	
Наличие специальных органов размножения	ШИШКИ	





- « ... заселяют различные почвы (кислые, соленые, плодородные, неплодородные), обитают в воде и в пустынях, живут на камнях, стволах других растений, на стенах домов, растут в разных климатических зонах – от жаркого тропического пояса до холодных тундр...»

Проблема?

занимают цветковые почему
планете господствующее на
положение

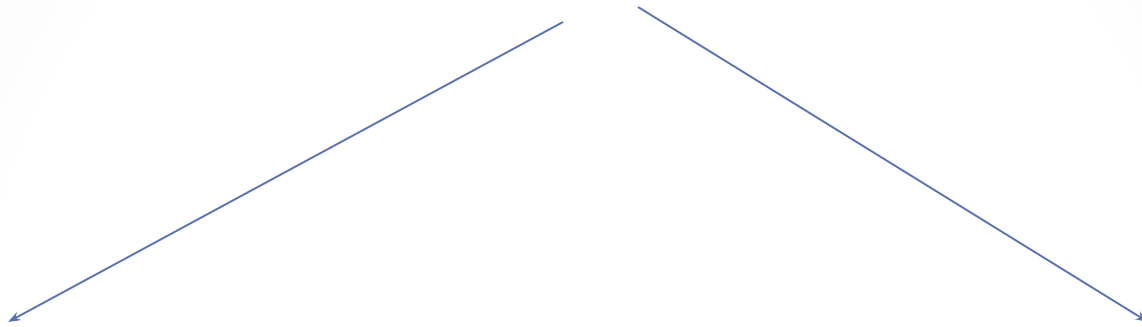
Проблема

- Почему цветковые занимают господствующее положение на планете?

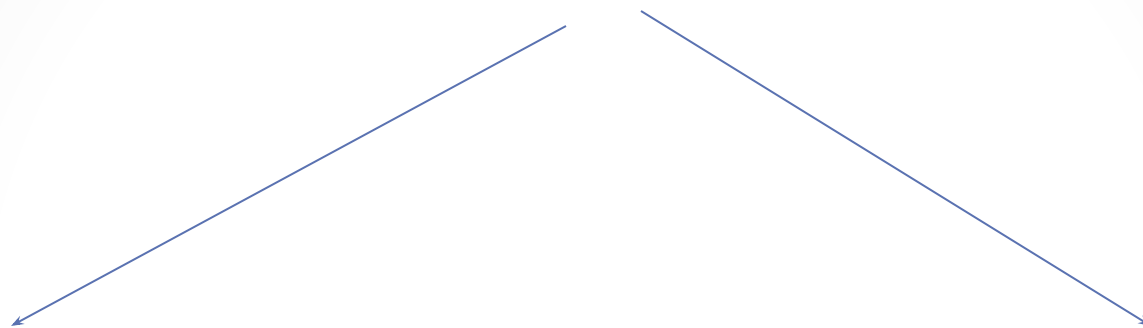
Признаки	Голосеменны е	<u>Покрытосеменные</u>
Наличие семян	+	
Наличие цветков и плодов	—	
Способ опыления	—	
Жизненные формы	преобладают деревья, есть и кустарники	
Способ питания	автотрофы	
Способ расселения и размножения	семенами	
Наличие специальных органов размножения	ШИШКИ	

Признаки	Голосеменные	Покрытосеменные
Наличие семян	+	+
Наличие цветков и плодов	–	+
Способ опыления	–	Ветром, животными, водой, самоопыление...
Жизненные формы	преобладают деревья, есть и кустарники	Деревья, кустарники, травы...
Способ питания	автотрофы	Автотрофы, + гетеротрофы
Способ расселения и размножения	семенами	Семенами, + вегетативно
Наличие специальных органов размножения	шишки	Клубни, луковицы, выводковые почки, усы, столоны

отдел



отдел



Класс

ОДНОДОЛЬНЫЕ

Класс

ДВУДОЛЬНЫЕ

Различия

- Количество семядолей
- Наличие эндосперма
- Тип жилкования
- Наличие камбия
- Тип корневой системы
- Жизненные формы

Проблема

- Почему цветковые занимают господствующее положение на планете?

РТ № 1

Цветковые

Семена

Плодах

Завязи