



Intra Group[®]

Руководство механики работы по проекту «AUTO.RU»

Компания «AUTO.RU» запускает новый раздел, где будут представлены все автосервисы и компании по ремонту автомобилей по Москве и Московской области/Санкт-Петербургу и ЛО

Наша задача донести эту информацию!

При визите в организацию проговариваем следующий текст: «Добрый день! Меня зовут, я представитель компании Авто.ру. Мы сейчас запускаем новый раздел, где будут представлены все автосервисы и компании по ремонту автомобилей по Москве и Московской области/Санкт-Петербургу и ЛО. Мы добавим вашу организацию в наш общий список, чтобы автовладельцы имели возможность выбрать подходящий ему автосервис. Помимо этого, клиенты будут оставлять свои заявки на ремонт автомобилей, где Вы сможете предложить свои цены и услуги на ремонт. В данном буклете (предлагаете взять буклет) описана вся необходимая информация. Проходите по ссылке, которая указана в буклете и регистрируйтесь. В дополнение данные о Вашем автосервисе будут также размещены на Яндекс.Картах и в каталоге Яндекс.Организации.» Если у партнера возникли вопросы, то отвечайте, что вся подробная информация есть на сайте, ссылка на который имеется в буклете, а также вопросы по проекту можно задать по телефону который указан в буклете.

Примечание: если во время визита на месте нет руководителя, то необходимо передать выше изложенную информацию и буклет любому ответственному лицу (не мойщику/рабочему)

Фотографии делаем пока ожидаем прихода руководителя или ответственного лица, **фото буклета делается после разговора с руководителем /ответственным лицом**

Что нужно фотографировать

Фото въезда в организацию (не менее 2-х фото, например: близлежащей дороги, парковки перед организацией).

Фотография входной части (дверь, ведущую непосредственно в искомую организацию или ворота, ограждение и т.п., что ограничивает проход к организации).



Что нужно фотографировать

Фото фасада - Вывески организации, Общий план здания, въезд в подземную парковку; фотография Вывески, если она есть.

Фото искомого адреса или ближайшего соседнего – необходимо сделать фото адресной таблички. Если у здания нет таблички, то необходимо сделать фотографию ближайшей таблички с адресом к этому дому. Улица должна совпадать с искомой. Если нет ничего такого, то можете попросить у сотрудника автосервиса визитную карточку, на которой указан адрес организации.



Что нужно фотографировать

Фотография со временем работы - табличка на входе в организацию с часами работы, адресом, телефоном и прочей информацией. Табличка должна быть сфотографирована под прямым углом и крупным планом, чтобы по фото можно было легко восстановить всю информацию с нее. Также подходит визитка организации.

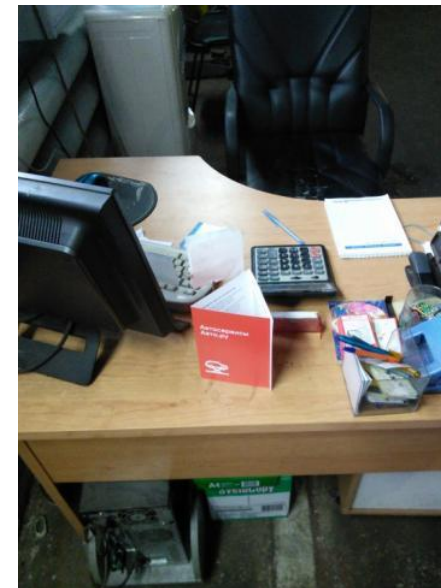
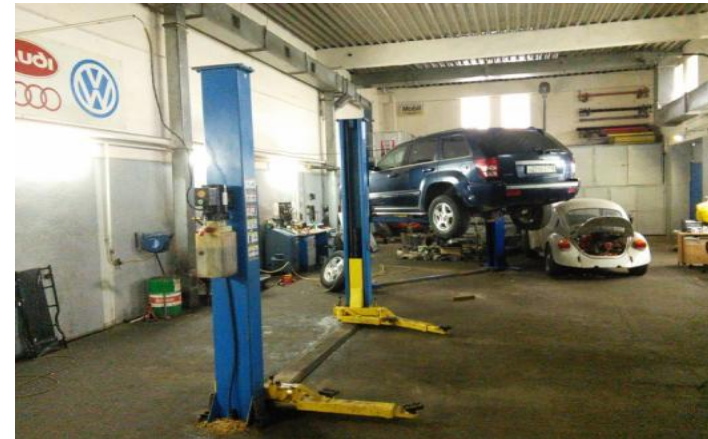
Фотографии клиентской зоны – зона, где клиент проводит свободное время, когда ожидает окончания работ. Сделать минимум общую фотографию, которая охватывает всю клиентскую зону.



Что нужно фотографировать

Фотографии зоны ремонта/приемки автомобиля – Желательно сфотографировать сам момент ремонта автомобилей, но обязательно сделать минимум одну общую фотографию всей зоны целиком.

Фото буклета – сделать фотографию буклета, который Вы оставите в организации, так чтобы было понятно, что Вы оставили его именно в той организации, в которой были. Желательно в руках того лица которому вы его передали.



Важные моменты

Обязательно уточните наличие WiFi и возможность безналичной оплаты в организации. Отрадите это в комментариях. Впишите в это поле всю информацию, которую Вам не удалось отразить на фотографиях (например, часы работы организации)

- Фотографии должны быть **четкими, не смазанными**, сфокусированные на том объекте, который вы фотографируете.
- Фотографии должны быть сделаны в **период между 9:00 и 16:00**
- Фотографии делаем только в **горизонтальном виде**

MTS RUS 18:24 70 %

Шиномонтаж, МО, Москва, Зеленоград г., ул. Заводская, 38, стр. 1 Выйти

Дополнительная информация

Наличие

Наличие WI-FI

Наличие эквайринга

График работы

Комментарий

1 Сохранить

F.A.Q.

В: По указанному адресу автосервиса НЕТ (закрылся, не существует).

О: В поле **«Тип ТТ» - выбираем «Закрытая ТТ»**

Сделайте снимки здания и места, где должна была находиться организация с разных ракурсов, так, чтобы по ним можно было сделать однозначный вывод об отсутствии организации. Среди фотографий обязательно должен быть адрес организации либо ближайший к нему (с той же улицей).

В: Что делать, если отказали в фотографировании?

О: Сделать все фотографии, кроме клиентской зоны и зоны ремонта. Буклет нужно обязательно оставить и сфотографировать.

В: У организации не соответствует название или адрес или сфера деятельности, указанные в адресной программе.

О: Обязательно ставим галочку в поле **«Корректировка»**. В поле **«Тип ТТ» - выбираем фактическую сферу деятельности**. Сделать все фото, донести необходимую информацию, обязательно оставляем буклет и фотографируем его. В комментариях обязательно прописываем все изменения связанные с организацией, которая должна находиться на этом месте.

F.A.Q.

В: На месте нет руководителя или лица, которому можно передать необходимую информацию

О: Сделать все фото, буклет обязательно нужно оставить и сфотографировать, просим визитку или контактный номер руководителя или иного лица.

В: По указанному адресу находится несколько автосервисов.

О: Их тоже необходимо сделать, у вас будут пустые строки в приложении именно для таких случаев, соответственно новые автосервисы мы забиваем в эти строки, в комментариях прописываем всю необходимую информацию (смотри алгоритм работы с новыми организациями)

В: По указанному адресу нет организации оказывающей интересующие нас услуги. Например: Указан шиномонтаж, а там магазин шин, не оказывающий услуги шиномонтажа.

О: В поле **«Тип ТТ»** - **выбираем «Закрытая ТТ»** . Делаем фото организации, в комментариях пишем, что по указанному адресу - не оказывают необходимые для нас услуги.

В: Искомая организация находится по другому адресу (через дорогу, соседний дом)

О: Обязательно ставим галочку в поле **«Корректировка»**. В комментариях указываем ее фактический адрес.

Алгоритм работы с новыми организациями

В. По указанному адресу находится несколько организаций, но мы не можем идентифицировать среди них организацию из нашей адресной программы.

О: В таких случаях мы фиксируем каждую организацию, если они согласны принять участие в программе от «AUTO.RU», но нам требуется заполнить в обязательном порядке следующие пункты:

1. ФИО контактного лица
2. Контактный номер телефона организации или контактного лица.
3. По возможности адрес эл. почты или сайт .

Данную информацию необходимо запрашивать в первую очередь при посещении, если организация отказывается и не идет на контакт, то мы уходим и не фиксируем эту организацию.