

# **Понятие о перспективе. Дорога, уходящая вдаль.**

Программа «Я рисую!» 1 год  
обучения.

Педагог доп. образования Захарова  
С.Г.



**Перспектіва** — техника изображения пространственных объектов на плоскости в соответствии с теми кажущимися сокращениями их размеров, изменениями очертаний, формы и светотеневых отношений, которые наблюдаются в натуре.



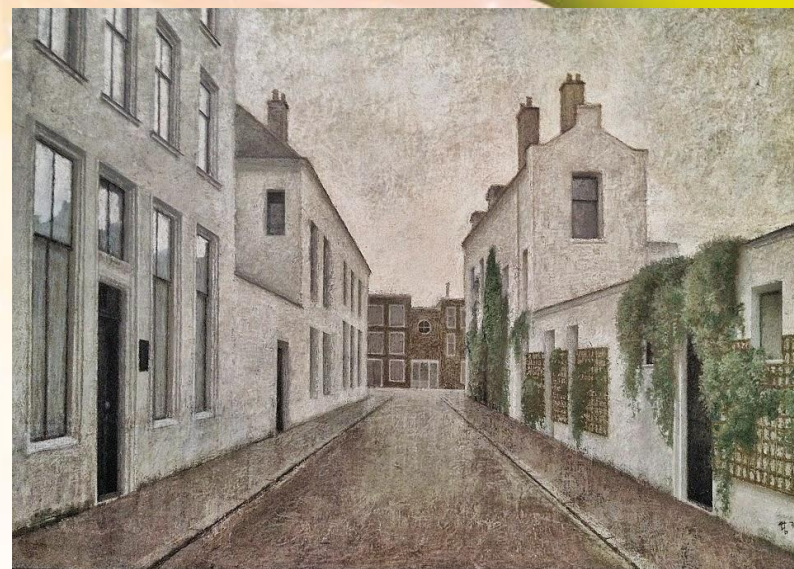
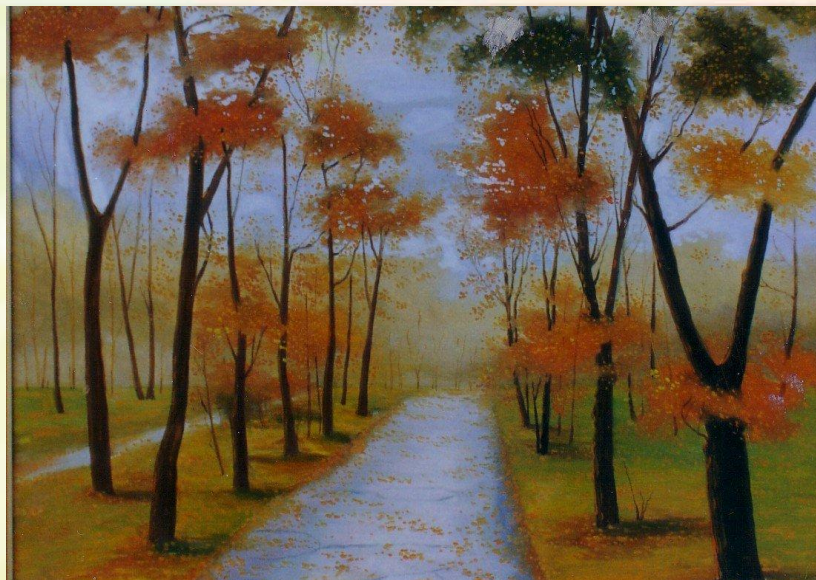


Существует несколько видов перспектив, мы разберем две:

1. Линейная перспектива.
2. Воздушная перспектива







## Несколько правил линейной перспективы

Чтобы изобразить глубину в рисунке, ближайший к зрителю предмет следует расположить так, чтобы он частично перекрывал собой дальний объект.

Ближайший к зрителю предмет рисуем крупнее того, что находится позади.

Основание ближайшего к зрителю предмета в рисунке располагается ниже основания дальнего объекта.



**Воздушная перспектива** — кажущиеся изменения некоторых признаков предметов под воздействием воздушной среды и пространства, изменения цвета, очертаний и степени освещенности предметов, возникающие по мере удаления природы от глаз наблюдателя.





Все элементы переднего плана прорисовываем подробно, а те, что удаляются в глубину от зрителя - обобщённо.

Ближайшие к зрителю объекты мы видим чётко и ясно, а те, что удаляются - мягко, расплывчато.

На большой глубине от зрителя тёмные предметы кажутся светлее, а светлые наоборот, темнее.



610159102

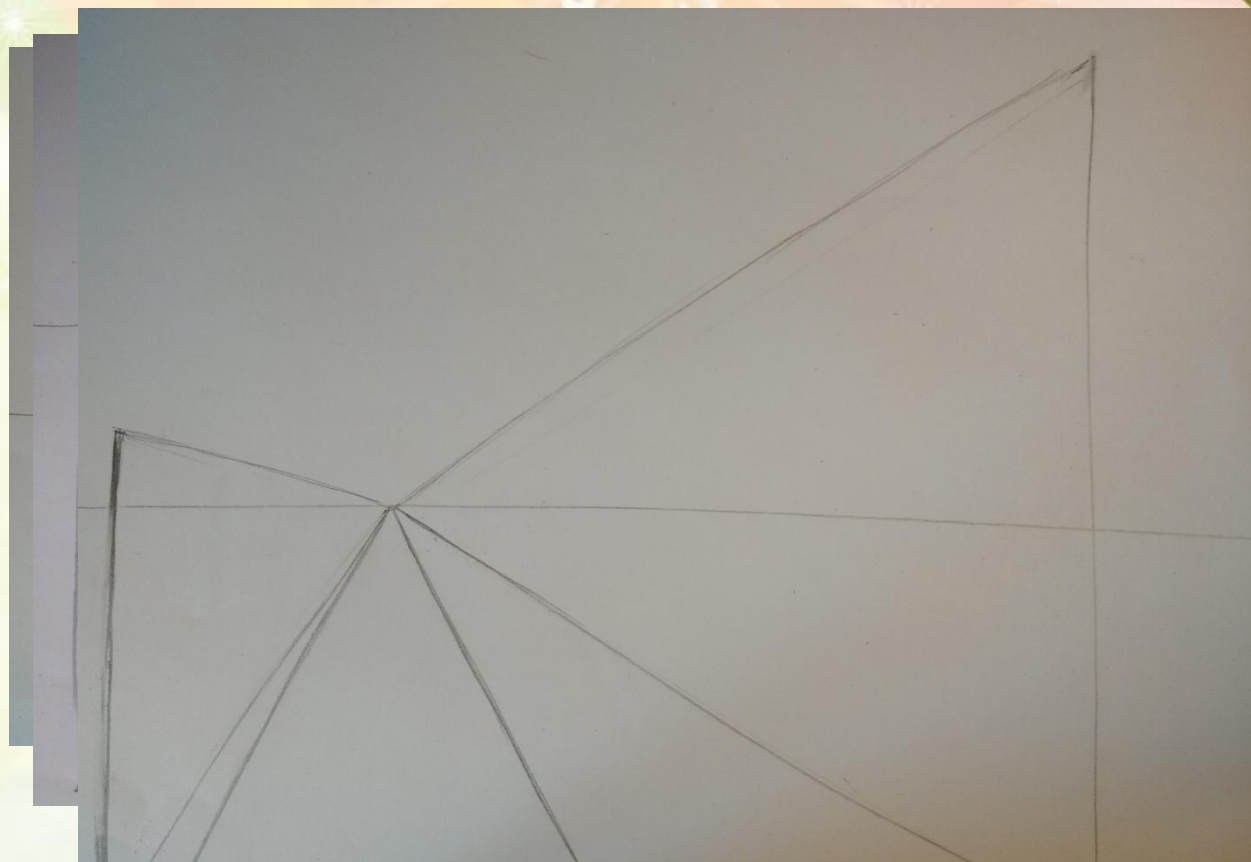
Поиграем? Помоги ребятам пройти в пряничный домик





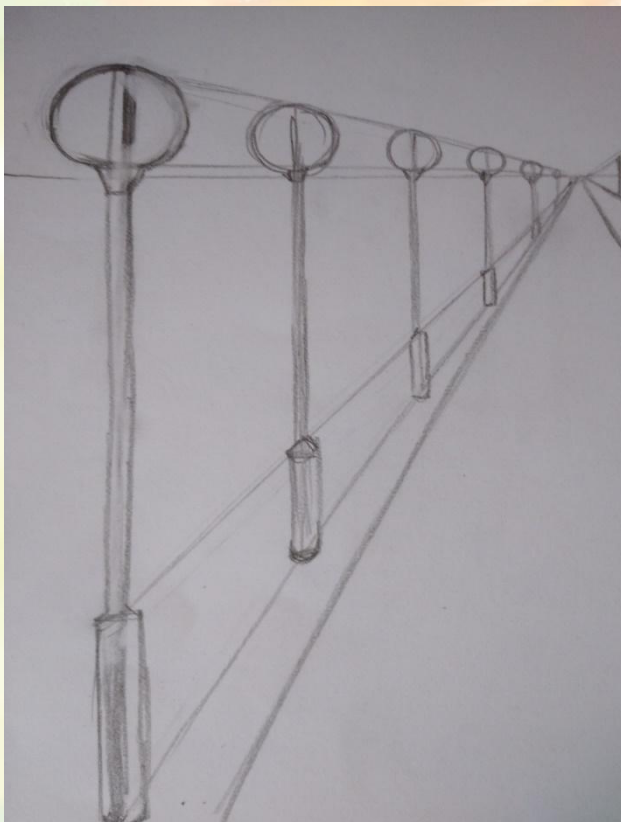
Начинаем на практике рисовать перспективу!

Для работы нам понадобятся: бумага формата А 3, акварель, маркер, мягкая кисть, простой карандаш, ластик, стакан для воды.



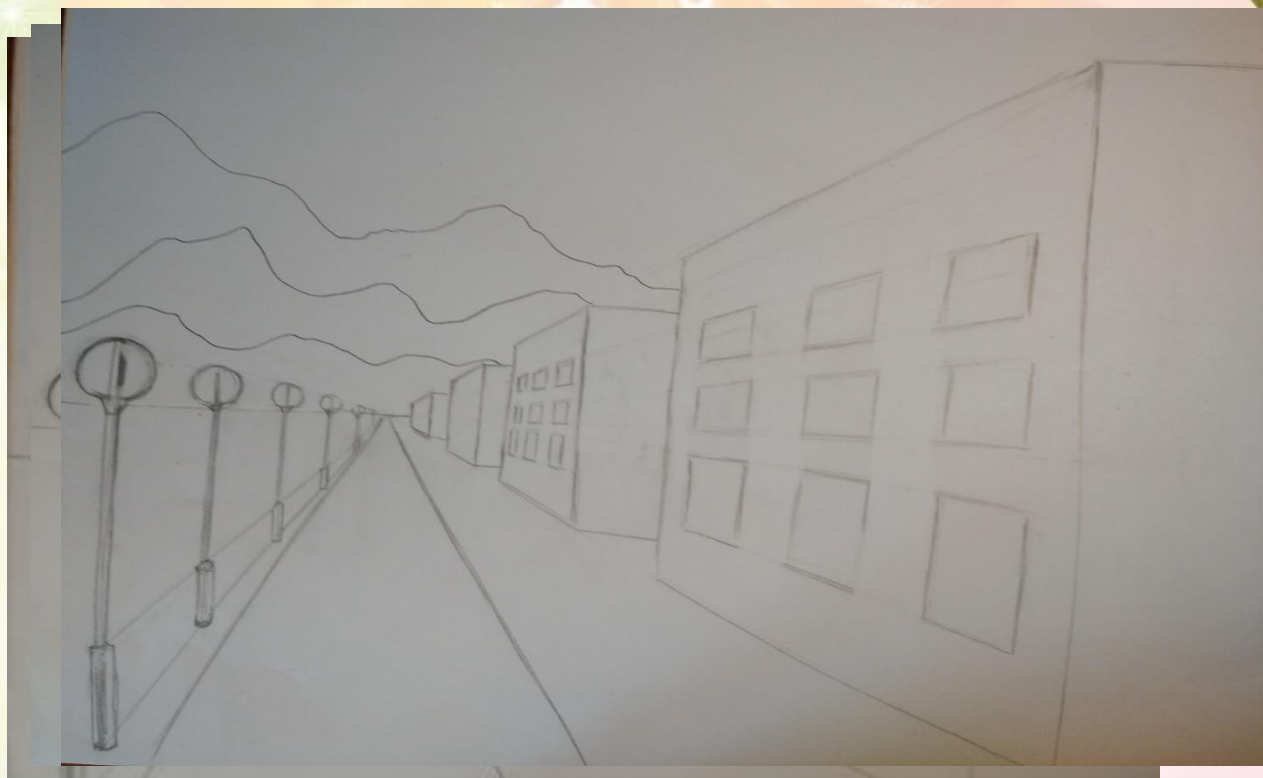
Простым карандашом рисуем линию горизонта и дорогу, края которой сходятся на линии горизонта. С левой стороны рисунка рисуем высоту фонарного столба. С правой стороны рисуем высоту дома. Рисуем линии от фонаря и дома к точке схода дороги на линии горизонта.





Намечаем еще несколько фонарных столбов с левой стороны и отмечаем несколько домов с правой стороны.

Прорисовываем фонари.



Прорисовываем дома, намечаем окна. Рисуем горы на дальнем плане. Ластиком стираем все ненужные линии (если их не убрать, акварельная краска их не закрасит и они будут портить рисунок!)





Начинаем рисовать с дальнего плана. Сначала закрашиваем небо. На кисть берем много воды и мало синих оттенков краски. Затем рисуем горы. Дальние горы светлее, ближние – темнее.



Рисуем снег голубыми оттенками.

Дома закрашиваем светло розовым цветом.





Темным цветом рисуем опоры фонарей, темно серым цветом частично закрашиваем окна.

Черным маркером обводим фонари, дорогу, дома и окна. Можно дорисовать кусты, двери, лестницы, антенны, пешеходов, машины.



Если вы все обвели и дорисовали что хотели, наш рисунок с линейной перспективой готов!



# ЖЕЛАЮ ТВОИХ ТВОРЧЕСКИХ УСПЕХОВ



Не забудь сфотографировать свой рисунок и отправить педагогу!

