

## Техническое задание на бассейн

расположенный в здании яхт-клуба по адресу: г.Чайковский, ул. Кабалевского, 9/3

№	Наименование типа работ	Характеристика типа работ
1	Вид и комплекс работ	Работы по строительству бассейна «под ключ»
2	Назначение бассейна	Общественный
3	Расположение бассейна	В помещении
4	Тип бассейна	Переливной
5	Размеры: длина x ширина	15,2 м x 6,5 м
6	Глубина	1,10 – 1,70 м (с уклоном)
7	Закладные детали	Нержавеющая сталь
8	Отделка бассейна	Нержавеющая сталь
9	Переливной лоток	Наружный собирающий переливной лоток из нерж.стали с четырех сторон с покрытием из решетки из полипропилена
10	Дезинфекция	Механическая очистка, ультрафиолетовая дезинфицирующая станция
11	Система нагрева воды	Теплообменник (от котла отопления)
12	Подводное освещение	LED светильники RGB
13	Лестница	Бортовая лестница из нержавеющей стали 2 шт. , интегрированные ступени в борт
14	Водные аттракционы	Водопад «Кобра» из нерж. стали AISI 316L 2 шт., форсунка гидромассажная встроенная – 6 шт.
15	Дополнительное оборудование	Поручни вдоль борта длиной 3 м – 1 шт., длиной 2,5 м – 2 шт.









# Преимущества



Фиксированная  
цена



Собственное производство  
в России более 1500 м<sup>2</sup>



Строительство бассейна  
за 4-5 недель



Гарантия 25 лет



Стильный,  
эксклюзивный дизайн



Безопасное дно  
без скольжения



Сложная конфигурация  
бассейна



Отсутствие водорослей,  
болезнетворных микроорганизмов



Экономия на обслуживании  
более 50 000 рублей в год

# КАКОЙ БАССЕЙН ЛУЧШЕ?

## знакомтесь с фактами

	<b>Бетонный бассейн с отделкой плиткой или мозаикой</b>	<b>Бассейн из высоколегированной нержавеющей стали AISI 316L</b>
<b>Гарантия</b>	2 года	25 лет
<b>Расчетные сроки эксплуатации</b>	20 лет, в течение которых необходимо предупреждать появление трещин и протечек	относятся к категории «вечных»
<b>Первичный ремонт</b>	через 2-3 года	гарантия
<b>Стоимость ремонта</b>	от 100 000 рублей	гарантия
<b>Срок монтажа чаши</b>	2.5-3 месяца, зачастую - больше	4-5 недель
<b>Расходы на производство и монтаж</b>	непредсказуемые	фиксированная стоимость уже на этапе предварительного проектирования
<b>Затраты на обслуживание</b>	дорогостоящая эксплуатация, появляются трещины	отсутствует специальный уход (негде заселяться и расти болезнетворным организмам)
<b>Стойкость к агрессивной воде, климатическим условиям</b>	нестойкие к морозному и жаркому климату, вода размывает клей плитки, что приводит к отрыву плитки	обладают высокой стойкостью, отсутствуют специальные меры по консервации на зимний период, пригодны для наполнения термальной, солёной или минеральной водой



Трещины



Обвал облицовочной  
плитки



Высокий расход  
реагентов



Протечки



Внеплановый слив  
воды и денег



Сложная зимняя  
консервация



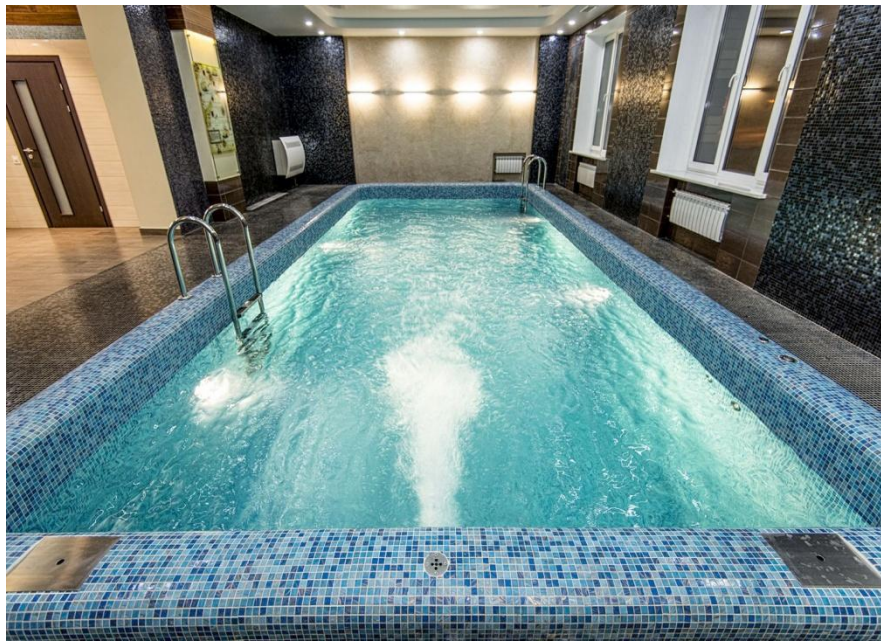
Этого можно избежать,  
если заказать  
строительство бассейна  
из высоколегированной  
нержавеющей стали



# Бассейн из стали или бетона?



**Бетонный бассейн с отделкой плиткой или мозаикой**



**Бассейн из высококачественной нержавеющей стали**



# СТАЛЬНАЯ ЧАША БАССЕЙНА

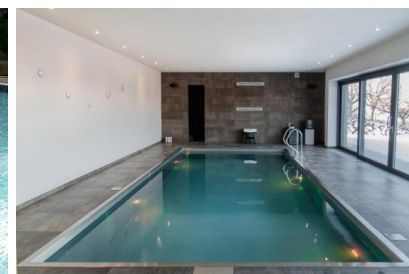
## Параметры бассейна:

Тип: переливной

Расположение: в помещении

Габариты: 15.2 м x 6.5 м

Глубина: 1.1 м – 1.7 м



Технические характеристики	<u>Euroconstruction</u> <b>POOLS,</b> г.Москва	<b>AQUATHERM</b> <b>SEAN group,</b> г.Москва	<u>SwPool,</u> г.Москва	<b>ООО ГОРГАЗ,</b> г.Ижевск
<b>1. ЦЕНА:</b>	<b>11 750 161 руб.</b>	<b>11 200 000 руб.</b>	<b>10 081 788,75 руб.</b>	<b>8 722 700 руб.</b>
1.1. Изготовление конструкций чаши бассейна из нержавеющей стали, включая аттракционы и освещение	4 675 541 руб.	7 000 000 руб.	6 370 500 руб.	5 930 995 руб.
1.2. Монтажные работы по чаше бассейна	825 096 руб.		1 300 000 руб.	1 300 000 руб.
1.3. Гидравлическое оборудование	5 143 897 руб.	4 200 000 руб.	1 853 335,85 руб.	1 341 705 руб.
1.4. Монтажные работы по гидравлическому оборудованию	986 327 руб.		446 362,32 руб.	200 000 руб.
1.5. Пусконаладочные работы	119 300 руб.		111 590,58 руб.	



# ЖЕЛЕЗОБЕТОННАЯ ЧАША БАССЕЙНА

## Параметры бассейна:

Тип: переливной

Расположение: в помещении

Габариты: 15.2 м x 6.5 м

Глубина: 1.1 м – 1.7 м



Технические характеристики	SwPool, г.Москва	AQUA GROUP (ООО «СтройИнвест»), г.Москва
<b>1. ЦЕНА:</b>	<b>7 645 262,20 руб.</b>	<b>4 785 637 руб.</b>
1.1. Устройство ж/б чаши бассейна, включая работы и материалы	4 955 154,75 руб.	2 491 419 руб.
1.2. Гидравлическое оборудование	2 052 734 руб.	1 954 218 руб.
1.4. Монтажные работы по гидравлическому оборудованию и пусконаладочные работы	637 373,50 руб.	340 000 руб.