



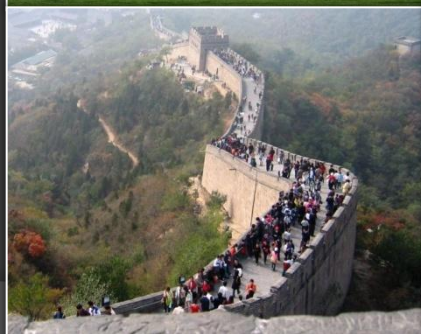
ВОСЬМОЕ ЧУДО СВЕТА



ВВЕДЕНИЕ

Издавна человечеству известны семь величайших чудес: пирамида Хеопса, Александрийский маяк, Колосс Родосский, мавзолей в Галикарнасе, висячие сады Семирамиды, статуя Зевса в Олимпии и храм Артемиды, но увидеть их мы можем только на бумаге или на экране. До наших дней, к сожалению, сохранились только египетские пирамиды.

Но современная цивилизация богата своими достопримечательностями, о которых мы и хотим вам рассказать.



СТОУНХЕНДЖ





Стоунхендж (*Stonehenge*, «каменный хендж») — внесённое в список Всемирного наследия каменное мегалитическое сооружение (кромлех) на Солсберийской равнине в графстве Уилтшир (Англия). Находится примерно в 130 км к юго-западу от Лондона [\(1\)](#).

NOTRE-DAME-DE-PARIS



David Guno

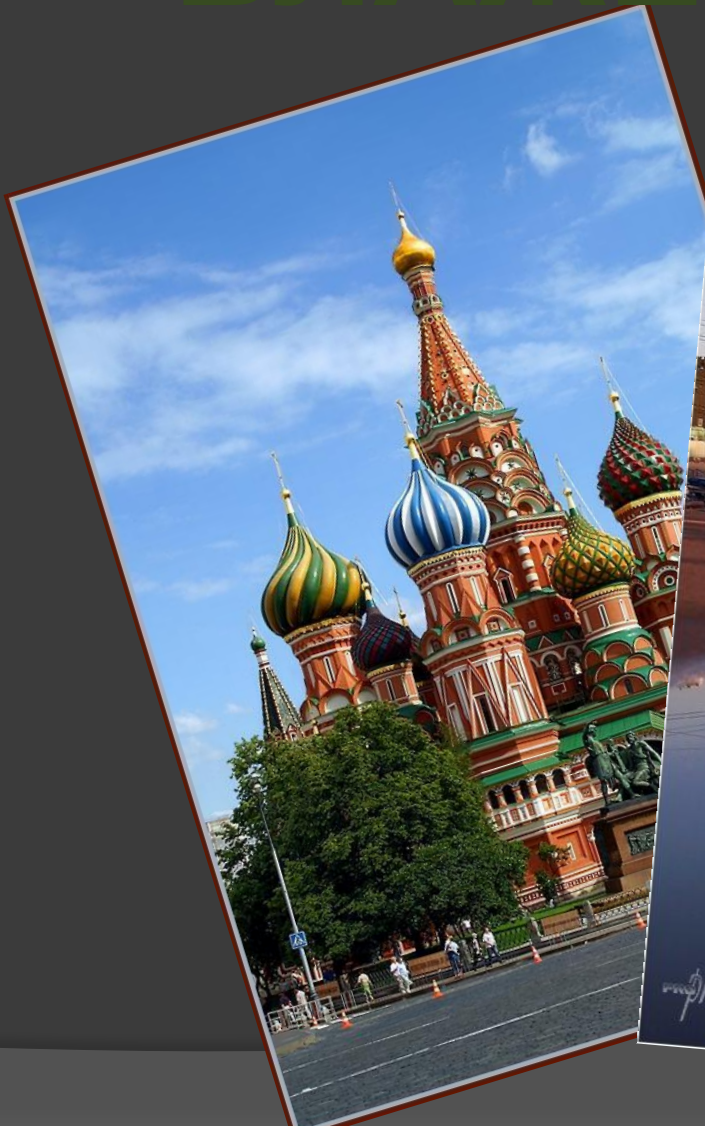
NOTRE-DAME-DE-PARIS



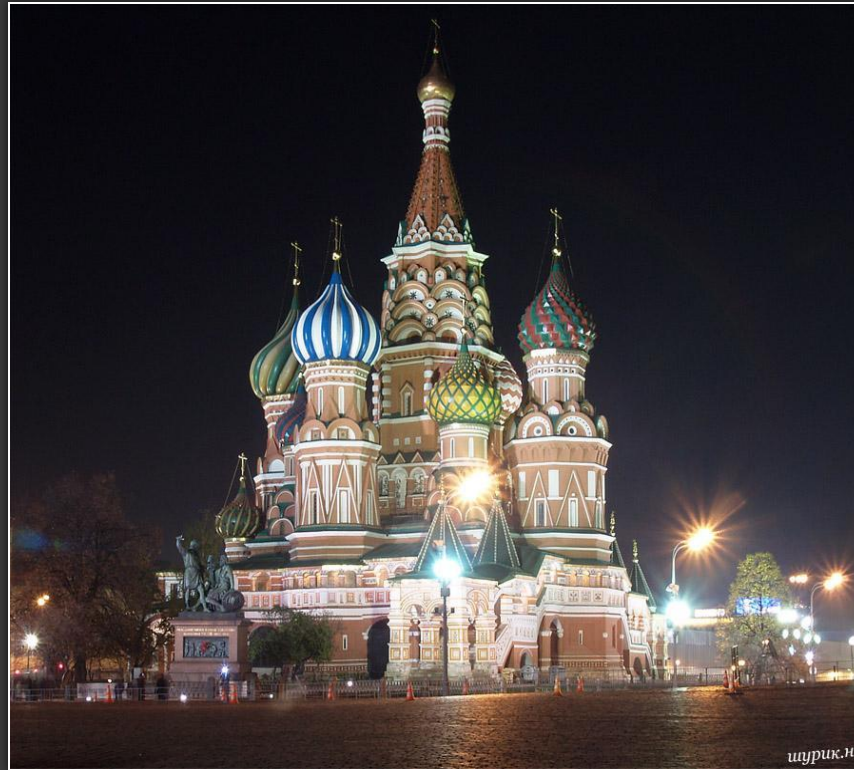
Собор Парижской Божьей Матери (Нотр-Дам) (фр. Notre Dame de Paris) — географическое и духовное «сердце» Парижа, расположен в восточной части острова Сите.

Строительство началось в 1163, к 1250 году строительство собора было завершено, а в 1315 году закончена и внутренняя отделка [\(1\)](#).

ХРАМ ВАСИЛИЯ БЛАЖЕННОГО



ХРАМ ВАСИЛИЯ БЛАЖЕННОГО



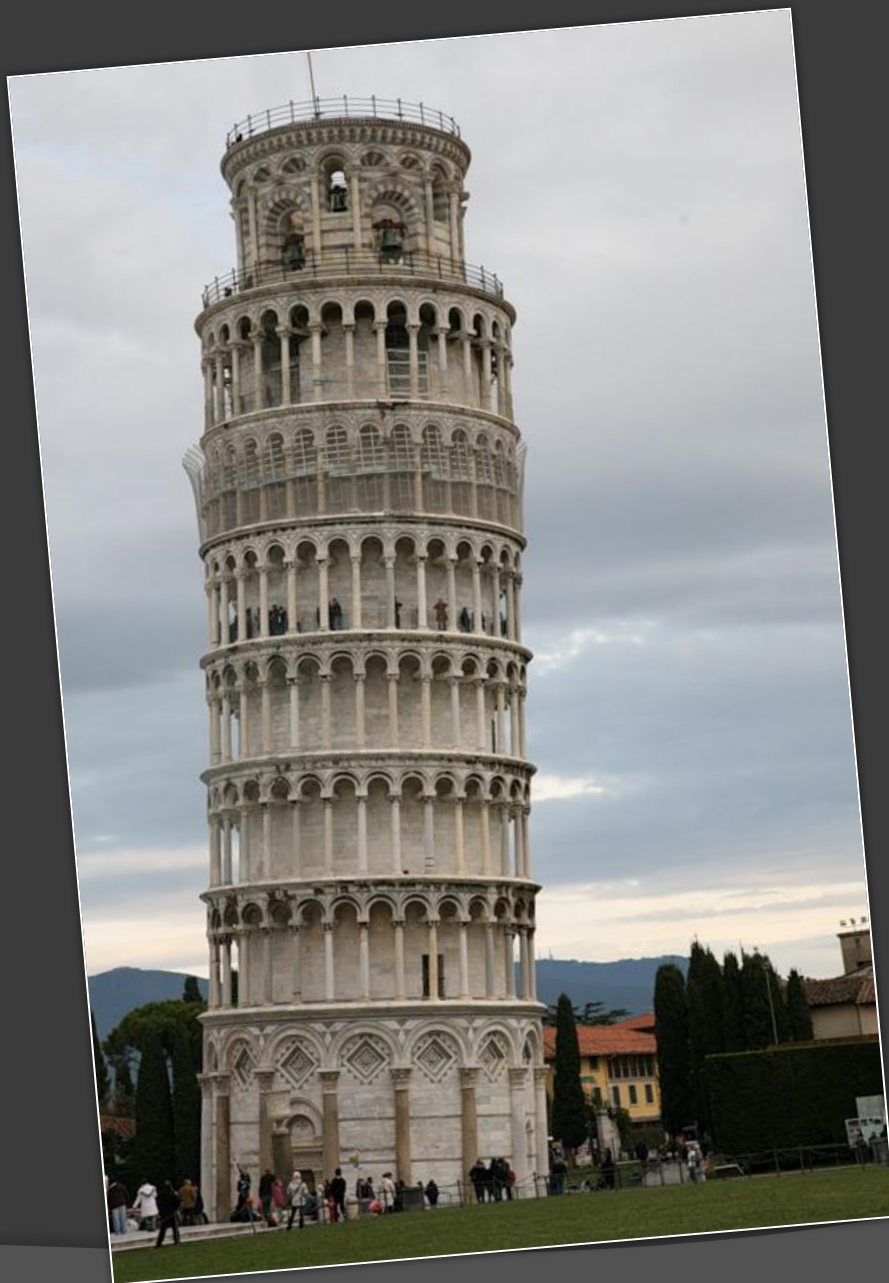
Собор Покрова, что на Рву, также называемый Собор Василия Блаженного — православный храм, расположенный на Красной площади Китай-города в Москве.

В настоящее время Покровский собор — филиал Государственного исторического музея. Входит в Список объектов Всемирного наследия ЮНЕСКО в России. 68 метров – высота. Площадь - 1,5 га. Покровский собор был построен в 1555—60 годах по приказу Ивана Грозного в память о взятии Казани и победе над Казанским ханством [\(1\)](#).

ПИЗАНСКАЯ БАШНЯ



ПИЗАНСКАЯ БАШНЯ



Пизанская башня (итал. Torre pendente di Pisa) — колокольная башня, часть ансамбля городского собора Санта-Мария Ассунта в городе Пиза.

Строительство башни было закончено в 1360 году.

Текущий наклон составляет около 5° (1). (отклонение примерно 4,9 м от вертикали). Башня имеет 294 ступеньки.

СИДНЕЙСКИЙ ОПЕРНЫЙ ТЕАТР



СИДНЕЙСКИЙ ОПЕРНЫЙ ТЕАТР



Сиднейский оперный театр (англ. Sydney Opera House) — одно из наиболее известных и легко узнаваемых зданий мира, являющееся символом Сиднея. Парусообразные оболочки, образующие крышу, делают это здание непохожим ни на одно другое в мире. Театр был построен в 1973 году. По площади занимает 2,2 га [\(1\)](#).

ДЕРЕВЯННЫЕ ЦЕРКВИ В КИЖАХ



ДЕРЕВЯННЫЕ ЦЕРКВИ В КИЖАХ



Кижи [1] (карельск. Kiži) — остров на Онежском озере в Карелии, на котором расположен всемирно известный архитектурный ансамбль Кижского погоста, состоящий из двух церквей и колокольни XVIII—XIX веков, окруженных единой оградой — реконструкцией традиционных оград погостов. По одной из легенд, Преображенская церковь построена одним топором, который потом мастер выбросил в озеро [\(1\)](#).

СТАТУА ХРИСТА ИСКУПИТЕЛЯ



СТАТУЯ ХРИСТА ИСКУПИТЕЛЯ

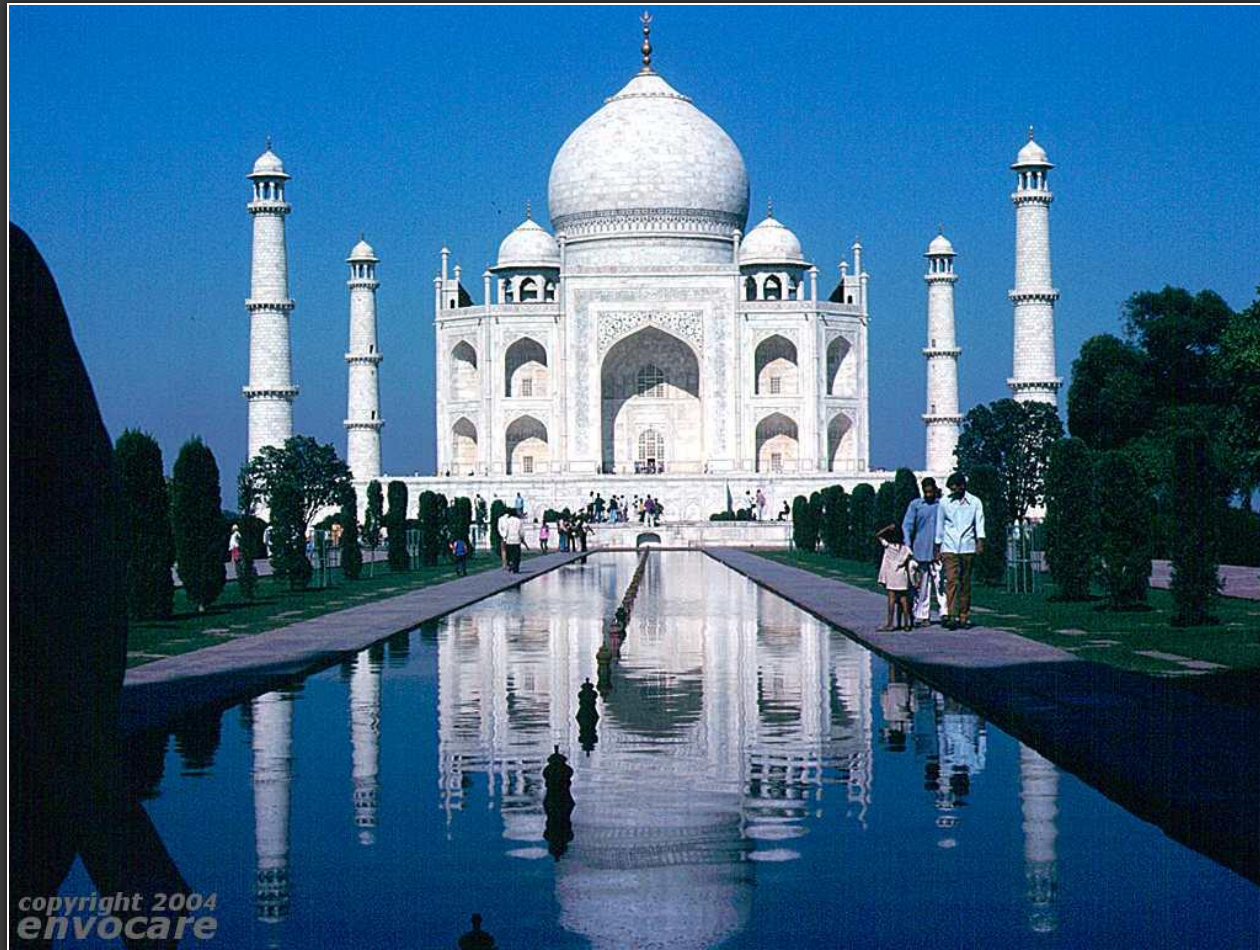


Статуя Христа - Искупителя (порт. Cristo Redentor) — знаменитая статуя Христа Искупителя на вершине Корковадо в Рио-де-Жанейро. Считается символом Рио-де-Жанейро и Бразилии в целом. Изготовлена из железобетона и мыльного камня. Высота статуи 398 м [\(1\)](#).

ТАДЖ-МАХАЛ В ИНДИИ



ТАДЖ-МАХАЛ В ИНДИИ



Тадж-Махал (хинди ताज महल, англ. Taj Mahal) — мавзолей-мечеть, находящийся в Агре, Индия, на берегу р. Ямуна (архитекторы, вероятно, Устад-Иса и др.). Построен по приказу императора Великих Моголов Шах-Джахана в память о жене Мумтаз-Махал, позже здесь был похоронен и сам Шах-Джахан [\(1\)](#).

ВЕЛИКАЯ КИТАЙСКАЯ СТЕНА



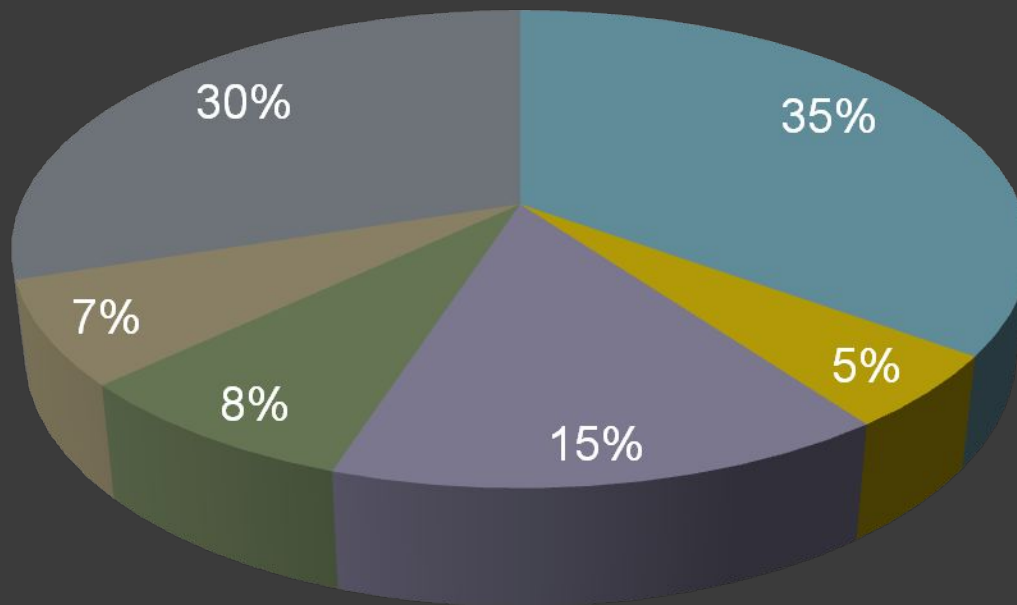
ВЕЛИКАЯ КИТАЙСКАЯ СТЕНА



Строительство первой стены началось в III веке до н. э. во время правления императора Цинь Ши-хуанди (династия Цинь), в период Воюющих царств (475—221 гг. до н. э.) для защиты государства от набегов кочевого народа хунну. В строительстве участвовала пятая часть населения страны, то есть около миллиона человек. Длина стены составляет 8 тысяч 851 километр и 800 метров [\(1\)](#).

Я в своём классе (34 человека) произвел опрос «Какое чудо современности(по вашему мнению) самое-самое?»

Результаты опроса:



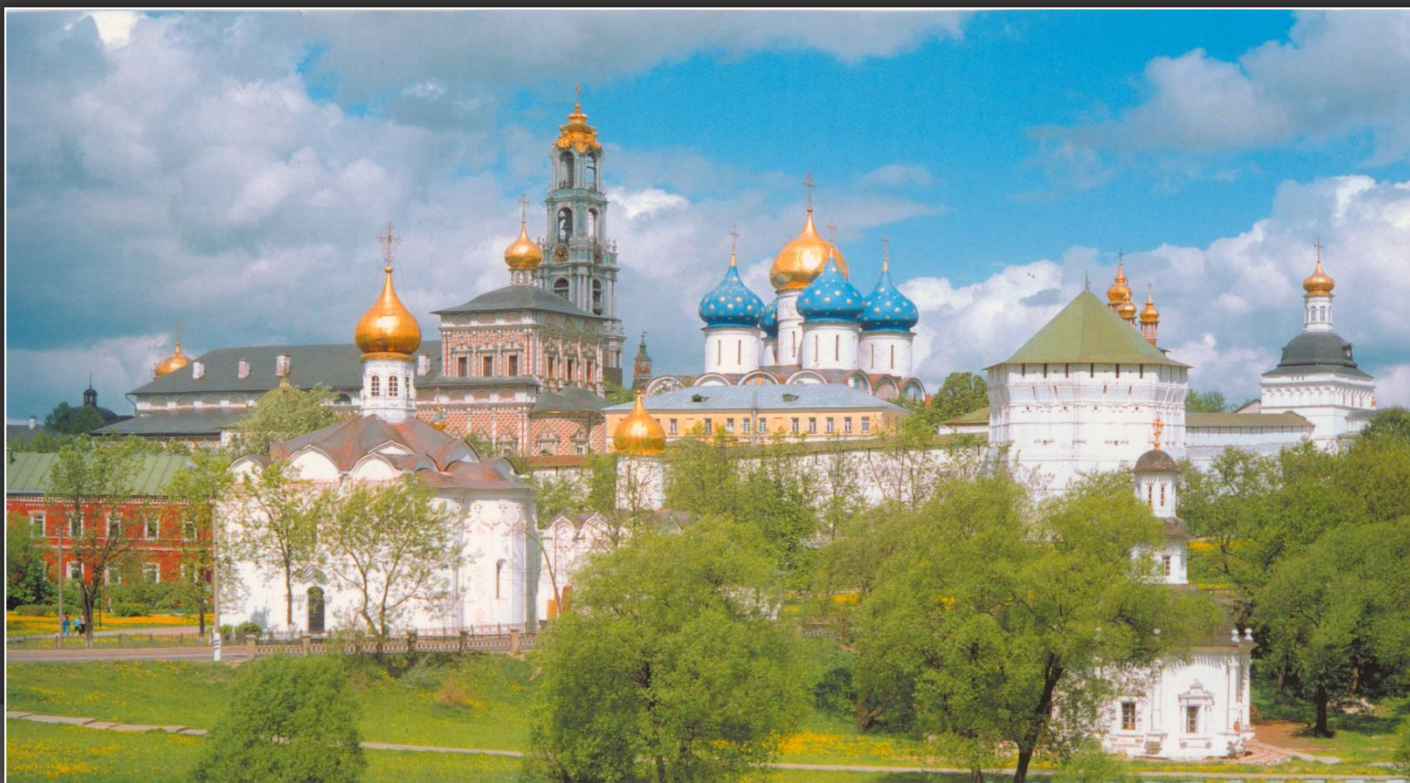
- Статуя Христа Искупителя
- Храм Парижской Божьей Матери
- Тадж-Махал
- Храм Василия Блаженного
- Сиднейский оперный театр
- Стоунхендж

ЗАКЛЮЧЕНИЕ

И так, мы выяснили, что Чудеса света – это знаменитый список самых прославленных достопримечательностей современной культуры человечества.

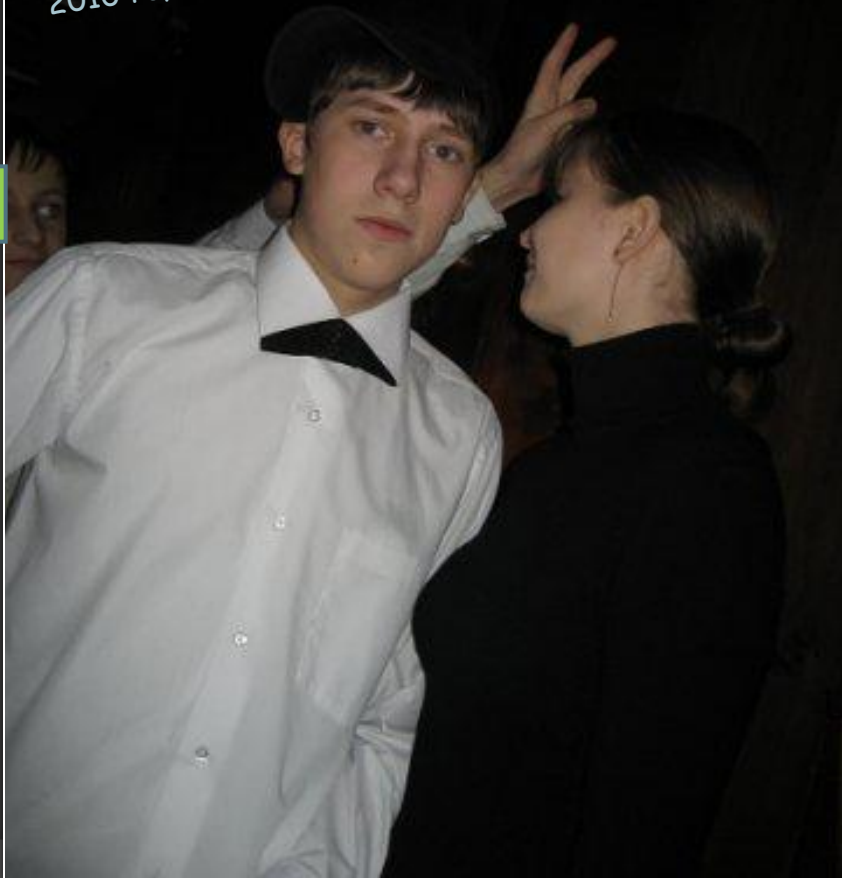
Мы рассказали о мировых чудесах, но в каждом поселке, в каждом городе есть свои маленькие достопримечательности, которые с уверенностью, можно назвать чудесами. И создаются эти чудеса руками талантливых людей, мастеров своего дела.

В нашем городе Сергиев Посад – это Троице-Сергиева лавра, основателем которой был преподобный Сергей Радонежский.



АВТОР

Меня зовут
Беляев Максим Андреевич.
Учусь и проживаю в Сергиево-Посадском
районе, в посёлке Реммаш.
Презентация была создана мной 26 января
2010 года во Вторник.



ИСТОЧНИКИ ИНФОРМАЦИИ

1. Электронная энциклопедия «Википедия» <http://ru.wikipedia.org>
2. Фотографии <http://images.yandex.ru/>
3. [Флеш-ролик](#) из архива учебных материалов Образовательного центра «Нива»
4. Музыкальная композиция Michael Jackson – Earth song