

# Презентация про Пензу

Автор: Михаил Сорокин и  
интернет

# Виды города







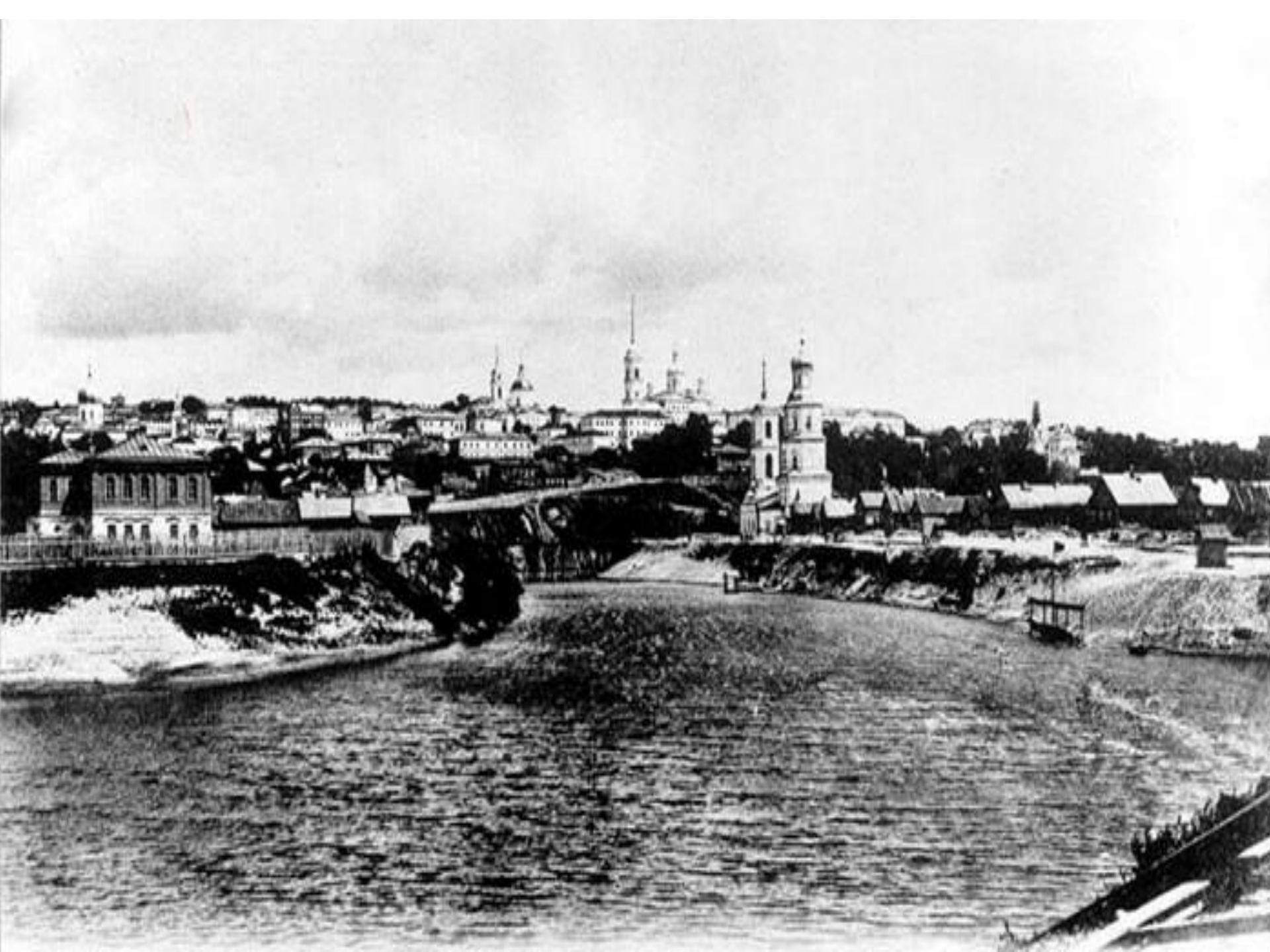


- В самом сердце европейской части России, а конкретно, на Приволжской возвышенности, с 1663 года стоит город Пенза, который по праву считается центром области в экономике и культуре.
- Как и многие другие города России, своё название **город Пенза** получила в подарок от протекающей рядом реки, берег которой стал пристанищем для крепости. Сама же река назвалась Пензой задолго до первых поселенцев.



- Есть много версий происхождения самого слова. Так, бытует мнение, что оно обозначает огненную воду на индоиранских языках.
- Другая версия гласит, что название относится к уральским наречиям да к тому же базируется на древнем мордовском имени «Пьянза».







- Итого получился городок почти в 650 км от столицы России. Омывает территорию река Сура. По площади город не так велик, всего 304 км<sup>2</sup>. Самой высокой точкой считается холм Боевая гора, возвышающийся на 280 метров над уровнем моря.
- В черте города большое количество водоёмов: помимо упомянутых Суры и Пензы, протекают четыре крупные. На территории города есть основная зона отдыха, с четырьмя уютными пляжами.





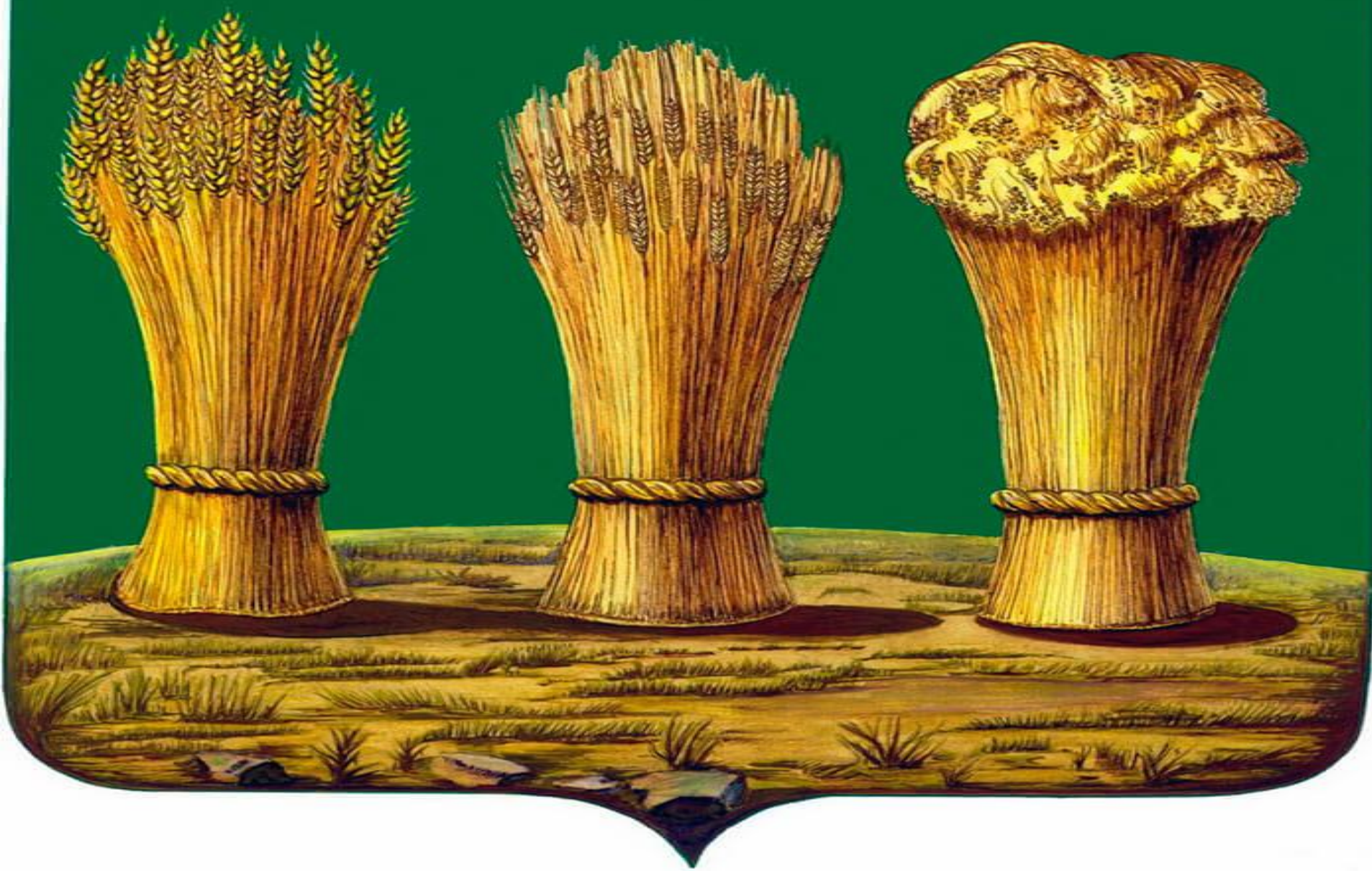
# Экология Пензы





- В центре города рассчитывать на приятную экологическую атмосферу не придется, зато на окраине можно услышать даже пение птиц. Собственно всё логично – подальше от города можно приблизиться к природе и чистоте.

# Символика Пензы



- Любое поселение теряет дух единства без особых символов. Герб Пензы дорог каждому жителю потому что вмещает многие исторические традиции и был создан по всем правилам геральдики. На нём изображены три снопа цвета позолоты: пшеница, ячмень и просто. Сзади них зелёный фон, а стоят они на золотой земле. Означают они три столпа благополучия: богатство, знать и земледелие. Зелёный фон символизирует надежду, а золотом – справедливость.
- Что касается флага, то он тоже имеет зелёный цвет и изображения снопов, но кроме них здесь изображена вертикальная золотая полоса вдоль рукояти, а на обороте зеркальное отображение композиции.



# Власть



- Согласно городскому уставу городом руководит орган местного самоуправления, которым является городская дума. Они выбирают среди кандидатов главу города и администрации.



# Климат





- В Пензе достаточно тепло, хотя зима длится долго, с конца ноября и до конца марта, но при этом самый холодный февраль может «угрожать» средней температурой всего в 9 градусов. Лето наступает уже в мае и мягко завершается в сентябре. Средняя температура около 20-ти градусов. По своему климату Пенза похожа на Москву, только осадков здесь в разы меньше. Самый короткий день длится семь с половиной часов, а самый длинный – в 2,3 раза больше.

# Экономика и рабочие места



- Прежде чем задуматься о переезде в другой город обычно люди продумывают, чем будут заниматься, поэтому развивающийся город, заинтересованный в привлечении новых жильцов, должен предложить рабочие места.
- В основном предприятия Пензы работают в области сталелитейной промышленности, выпускают компрессоры, инструменты для медицинских кабинетов, химическое оборудование, вычислительные приборы.



# Транспорт



- Сейчас Пензу можно считать крупным городом, стоящим на перекрёстке многих дорог. Поэтому получила своё развитие железная дорога с первой линией в 1874 году.
- В черте города проходит магистраль М5, а от города идёт дорога Р-209 на Тамбов и мимо проходит федеральная дорога Р-158 на Саратов.





- В районе Терновка расположен аэропорт.
- По городу перемещаться можно на троллейбусе, автобусах или маршрутном такси.
- По Суре ходит речной трамвайчик, но его преимущественно используют для прогулок, а не конкретного перемещения.

# Достопримечательности города Пензы













- В пензенской области находится имение Тарханы, принадлежащее бабушке Лермонтова. Здесь сохранился и барский дом и даже многие постройки. Порой в имении проводят праздники и балы.
- На улицах города есть два памятника войне. Это танк Т-34 и знаменитая «Катюша».
- А потом можно перейти к мирным памятникам, например, сделать фотографии у знаменитых часов с кукушкой или посмотреть на цветомузыкальный фонтан.
- Еще посетителей ждёт зоопарк и парк культуры и отдыха.





Ритейл Парк

СЕРЖАНЯ  
КАРДИЛОВА

ОБИ

БигТейсти  
McDonald's

ВЕРВНА  
МЕНЮ  
SALE

С НОВИМ ГОДОМ!

Ритейл Парк

ДИСКОНТ-ЦЕНТР

Ритейл Парк







Дополнительную информацию  
можно найти по адресам:

- <http://mestoprozhivaniya.ru/pro-gorod-penza/>
- <http://www.penza-gorod.ru/>
- <https://yandex.ru/>