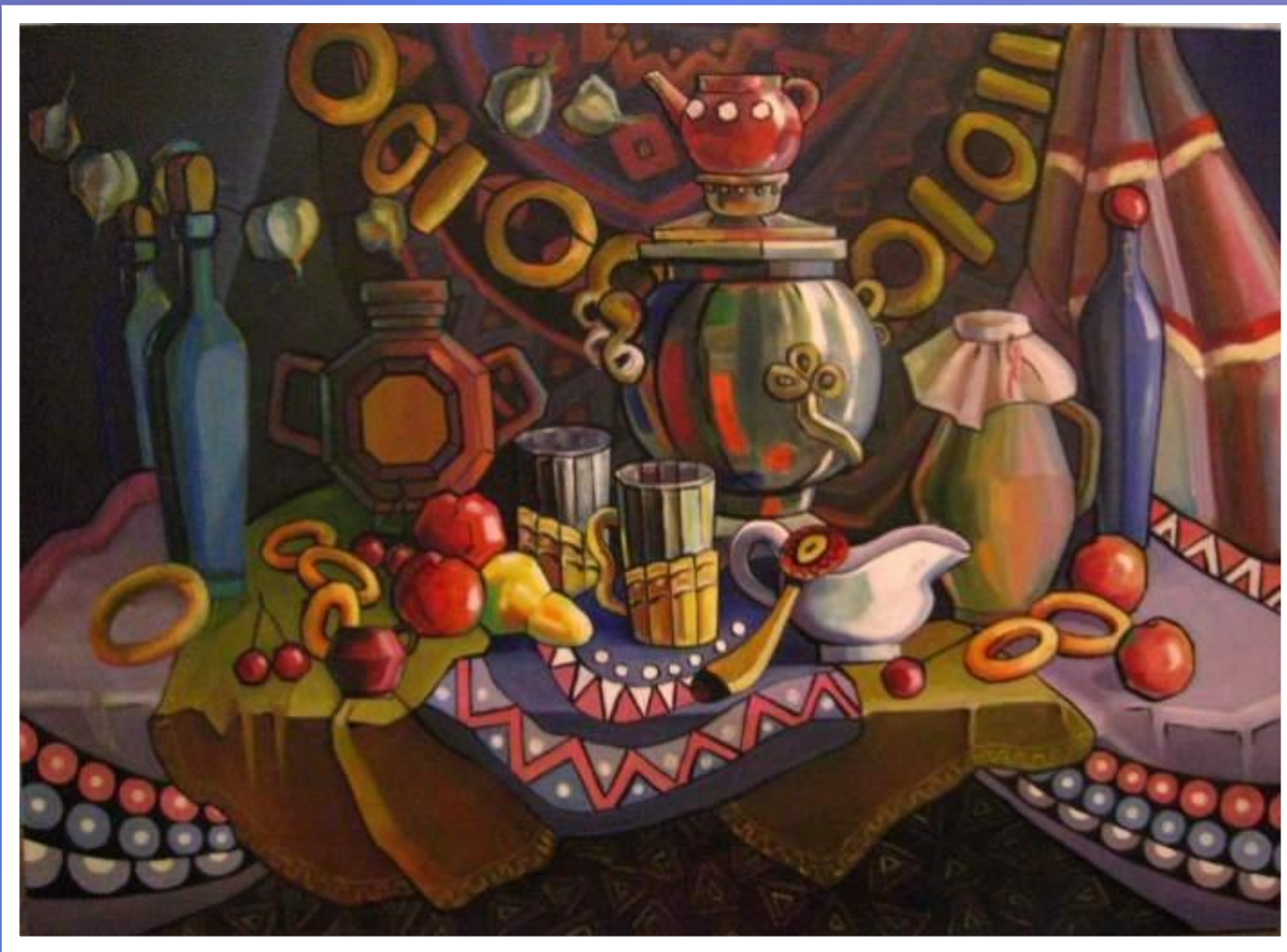


# ПОСУДА

Проект: «Сервиз»

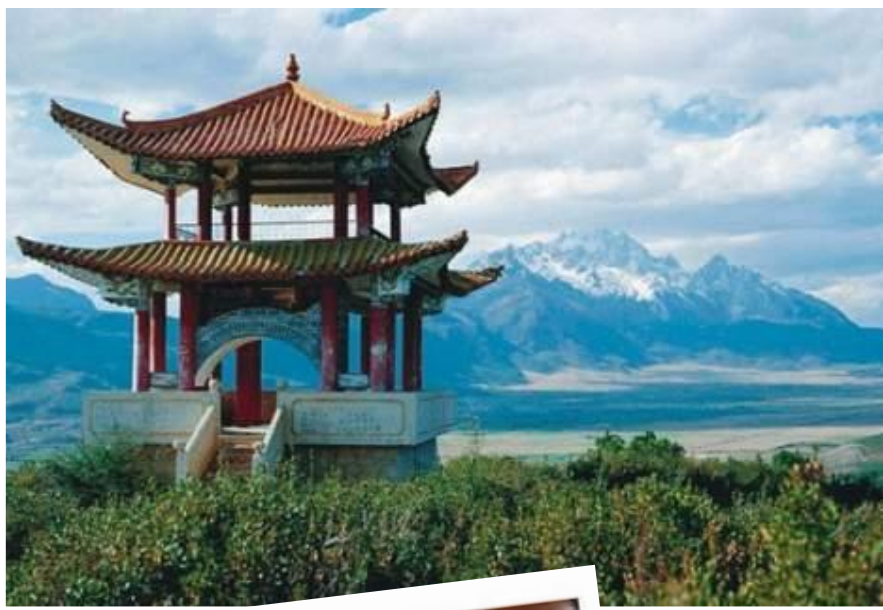






В наши дни, как в старину, празднично накрытый стол с кипящим самоваром символизирует русское гостеприимство.





А какая посуда необходима для чаепития?



чайник



сахарница



чашка











В наше время чайники и другую посуду для чаепития изготавливают разной формы и из различных материалов.



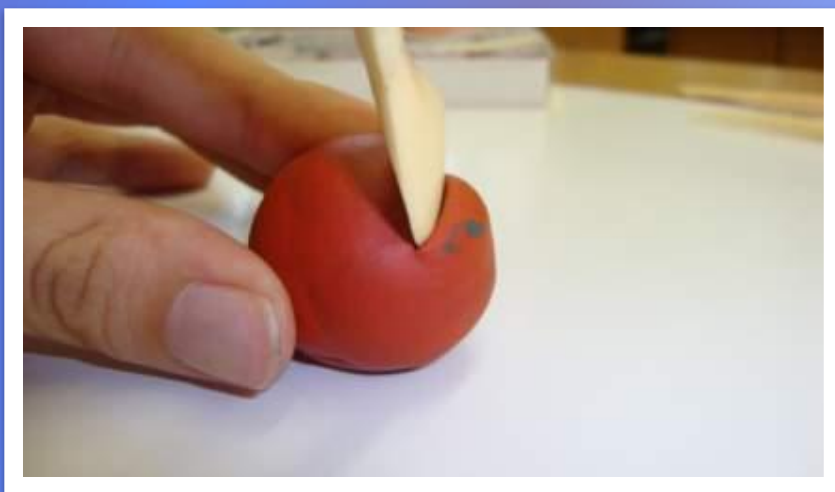


# Подготовь рабочее место.





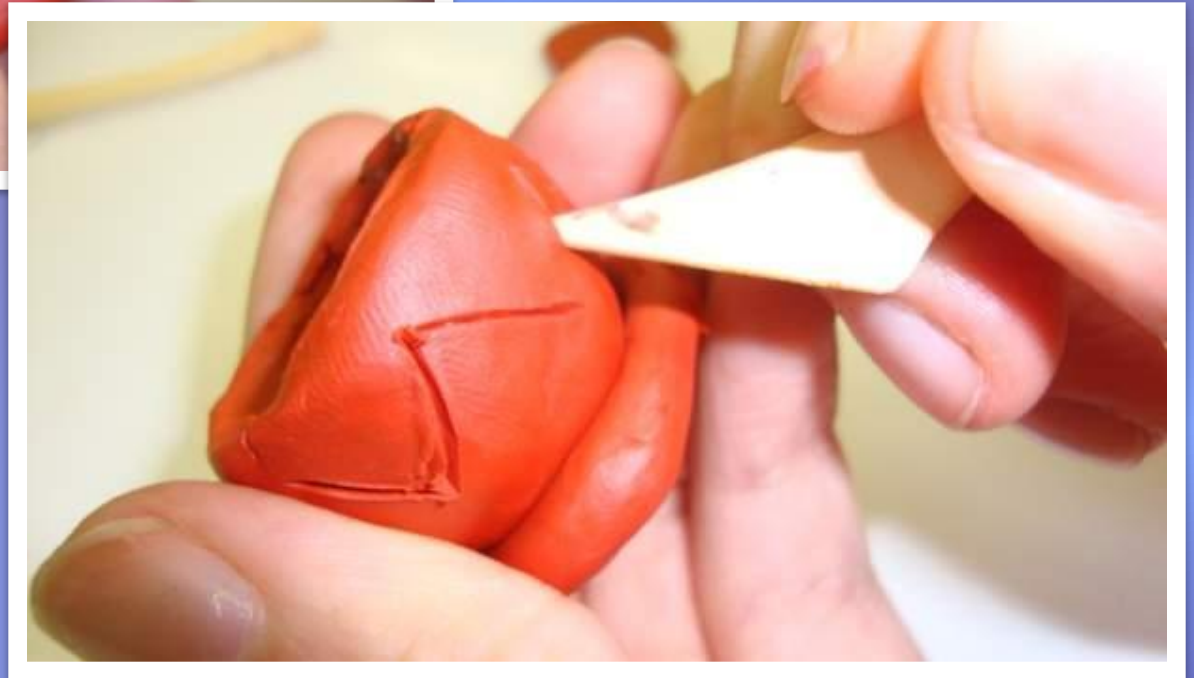
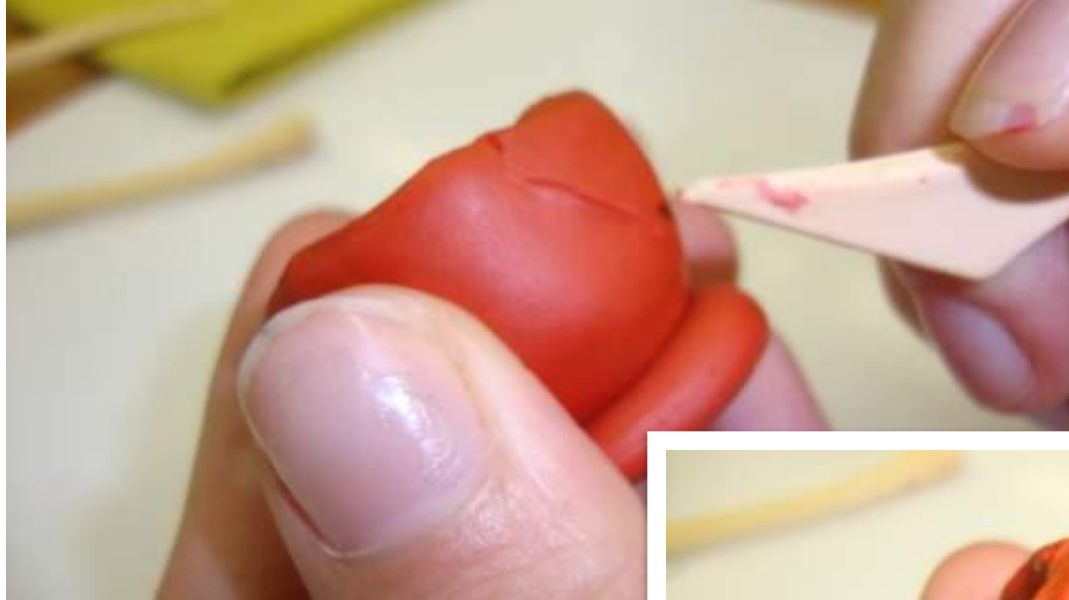
# Сделай основу.



# Сделай подставку.



Нанеси узор на изделие.





Сделай чашку, сахарницу или чайник.  
Оформи изделие.



Составьте композицию.

