

Владими́ро-Сузда́льское княже́ство



Ф.И.О.

Развитие княжества

1. Хорошая защита от внешних вторжений естественными преградами – лесами, реками
2. Постоянный приток населения (защита от нападения кочевников, поиск новых промысловых земель)
3. Наличие выгодных торговых путей (Волжский торговый путь)
4. Преимущества: богатые луга, леса, бесчисленные озера и реки
5. Основные занятия: земледелие, скотоводство, охота и рыбный промысел, бортничество



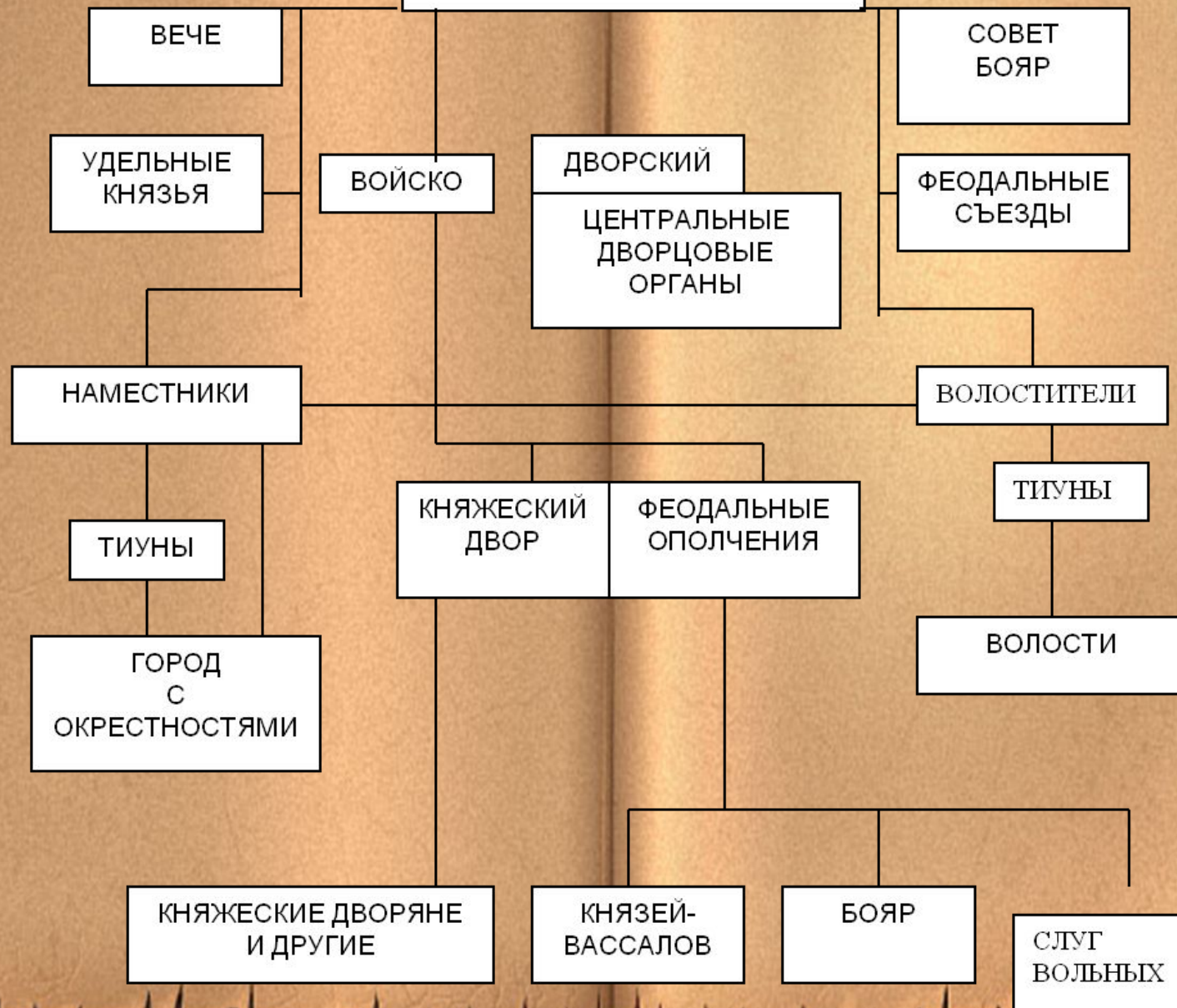
Развитие ремесленничества, торговли, строительства, искусства, рост городов

Управление

Деспотическая монархия

- Сильная власть князя
- Земли княжества – собственность князя
- Раздача земель дружинникам и духовенству
- Законодательная, исполнительная, судебная, военная и церковная власть принадлежит князю
- Дворцово-вотчинная система управления
- Дружинники являлись послушными слугами князя

ВЕЛИКИЙ КНЯЗЬ



- ***Дворяне (милостники)***- зависели от милости князя, получали от него землю, он наделял их властными правами, но они оставались наследственными слугами князя.
- Законодательная основа- ***Русская правда***

Юрий Долгорукий (1125-1157)



Андрей Боголюбский (1157-1174)



Всеволод Большое Гнездо (1176-1212)

