

Эшерихии

СОДЕРЖАНИЕ:

1. Эшерихии
2. Морфологические и культурные свойства
3. Морфологические и культурные свойства
4. Эпидемиология
5. Патогенез поражений
6. Клинические проявления кишечных эшерихиозов.

Эшерихии.

Впервые Эшерихии были выделены в 1885 г Этерихом.

Типовой вид рода *Escherichia*- *E. Coli* (кишечная палочка), вызывающая при снижении иммунитета гнойно-воспалительные заболевания у человека.

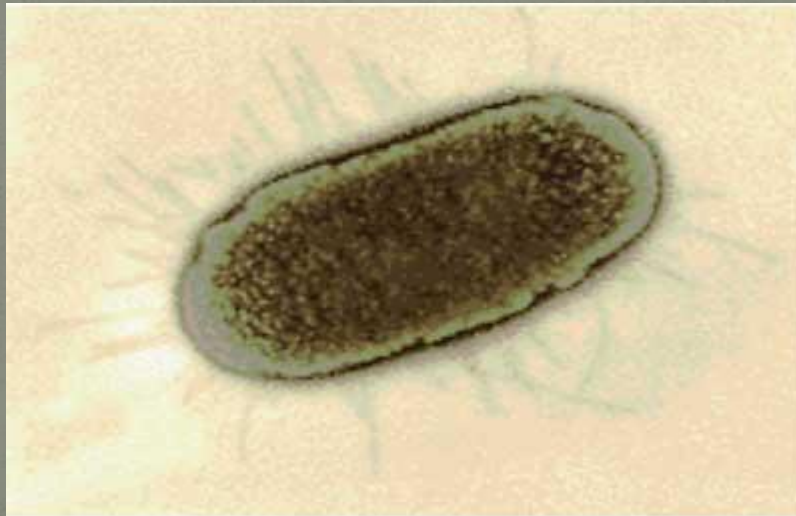


Рис. 1. Кишечная палочка (*E. coli*).
Трансмиссионная электронная микроскопия (ТЭМ)

Морфологические и культурные свойства.

E. Coli- небольшие палочки (0,5-1 мкм) спор не образуют, грамм-. Некоторые штаммы имеют капсулу. Имеют жгутики по всей поверхности (перетрихи). Факультативный анаэроб opt 37 °C, pH 7,2-7,8. *E. Coli* не требовательна к питательным средам и хорошо растет на простых средах

E. Coli обладает большим набором различных ферментов. Наиболее важным отличительным признаком является ее способность ферментировать лактозу в течении 24 часов

Резистентность.

E. Coli хорошо сохраняется во внешней среде. При температуре 60 погибает в течении 15 мин. 1% раствор лизола или 5% раствор хлорамина- убивает через 10-15 мин. В отличие от других энтеробактерий является более устойчива к действию различных факторов.

Эпидемиология.

Как сапрофиты *E. Coli* обитают в толстом кишечнике и играют положительную роль: принимают участие в синтезе витаминов группы В; являются антагонистами многих гнилостных бактерий; частично расщепляют клетчатку .

Но при снижении иммунитета могут вызывать различные воспалительные заболевания-эшерихиозы.

Источником эшерихиозов являются больные люди, реже животные. Механизм заражения фекально-оральный. Пути передачи- пищевой, контактно-бытовой .

Патогенез поражений.

E. Coli вырабатывает термолабильный и термостабильный энтеротоксины. Эффект термолабильного токсина аналогичен действию холерного вибриона. Он усиливает перистальтику кишечника, вызывает диарею, повышение температуры тела, рвоту и нарушение водно-солевого обмена.

Клинические проявления кишечных эшерихиозов.

Инкубационный период 2-3 дня. Болезнь начинается остро, с повышением температуры тела, болей в животе, рвоты, диареи,. Отмечаются нарушения сна, головная боль. Холероподобные эшерихиозы сопровождаются обезвоживанием организма.

Список литературы:

1. Учебник Н. В. Прозоркина, Л. А. Рубашкина
«Основы микробиологии, вирусологии и
иммунологии»

2. Интернет ресурсы:

<https://ru.wikipedia.org/wiki/%D0%AD%D1%88%D0%B5%D1%80%D0%B8%D1%85%D0%B8%D0%BE%D0%B7>

<https://www.google.com/search?q=%D1%8D%D1%88%D0%B5%D1%80>