



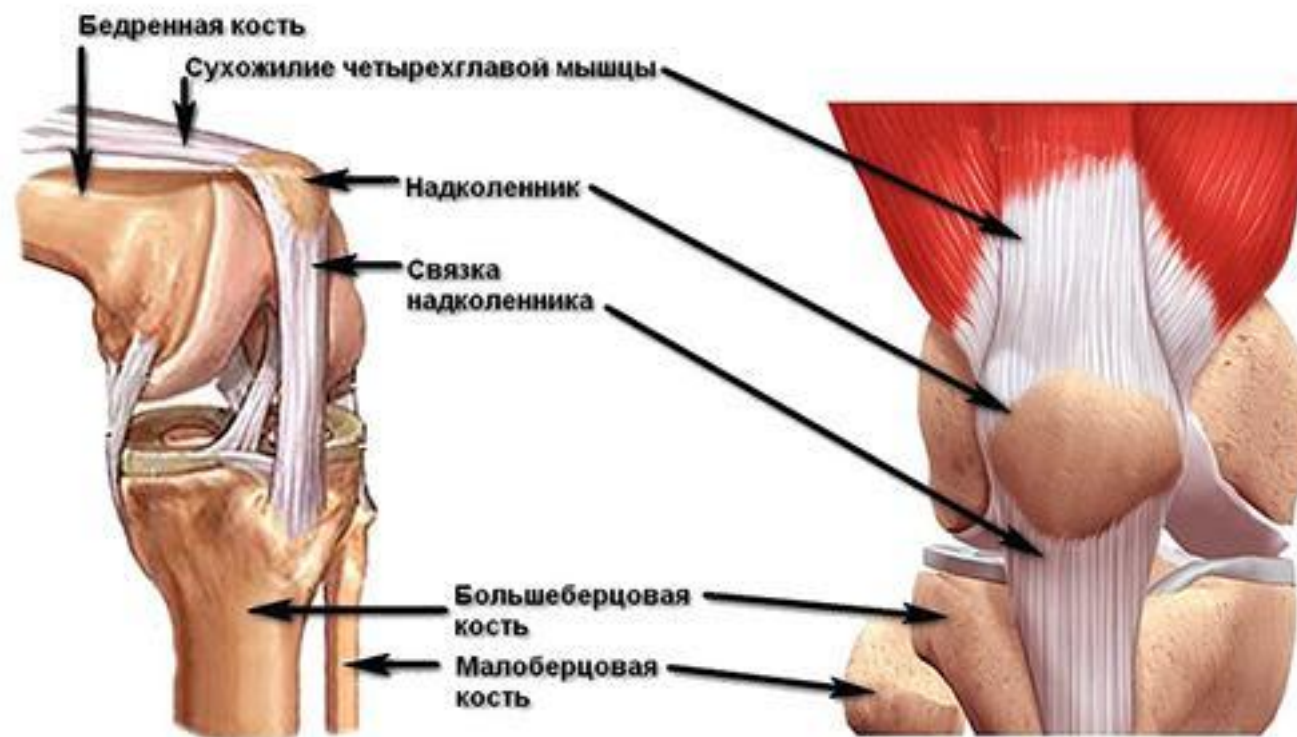
АХИЛЛОВО СУХОЖИЛИЕ

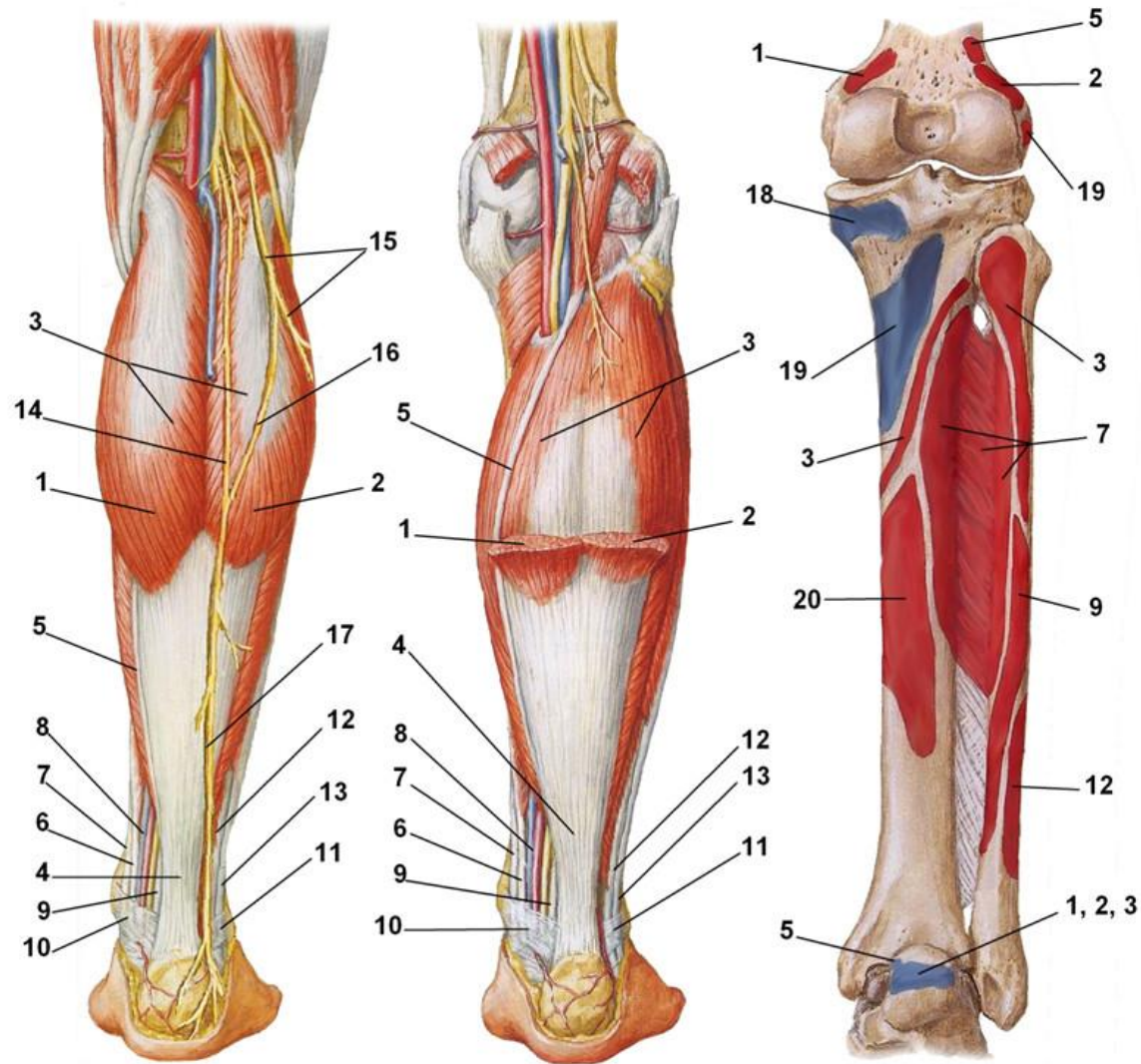
О ТОМ, ЧТО НУЖНО ЗНАТЬ КАЖДОМУ

Вступление



Связки/сухожилия





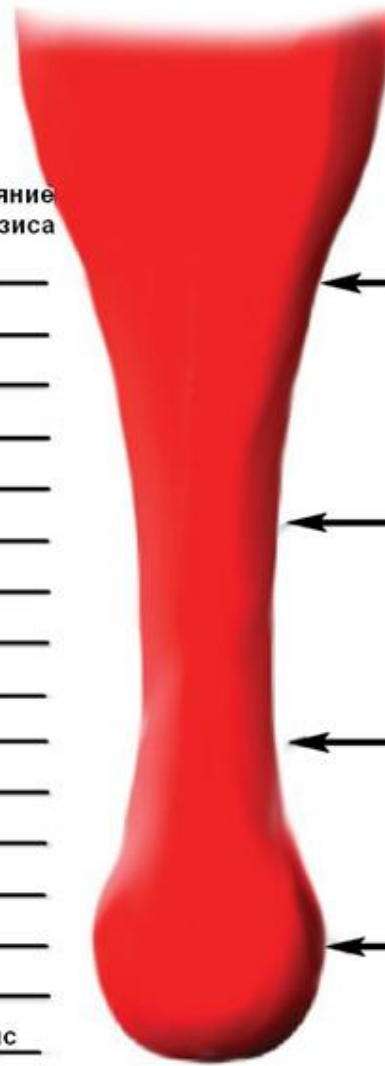
расстояние от энтезиса

15 см

6 см

2 см

энтезис



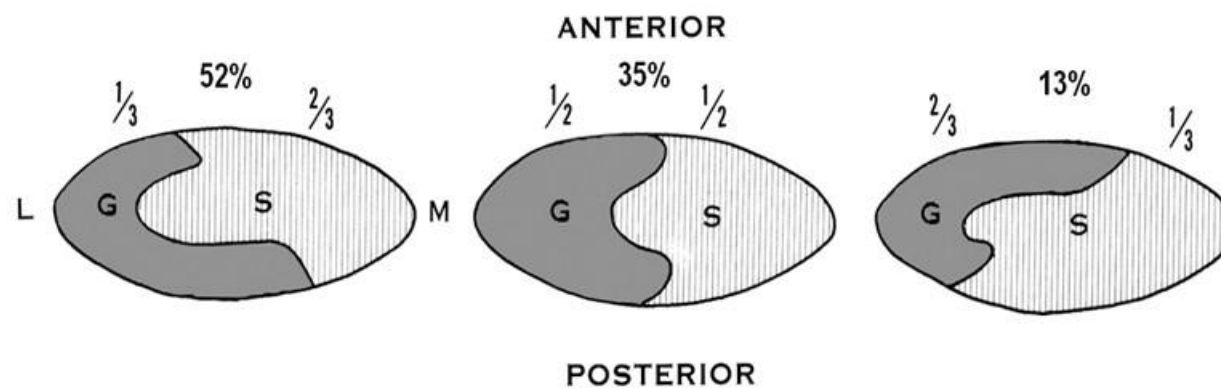
в 15 см от энтезиса
Средняя ширина = 4,0 см
(SD=0,82)

Средняя длина = 14,8 см
(SD=1,20)

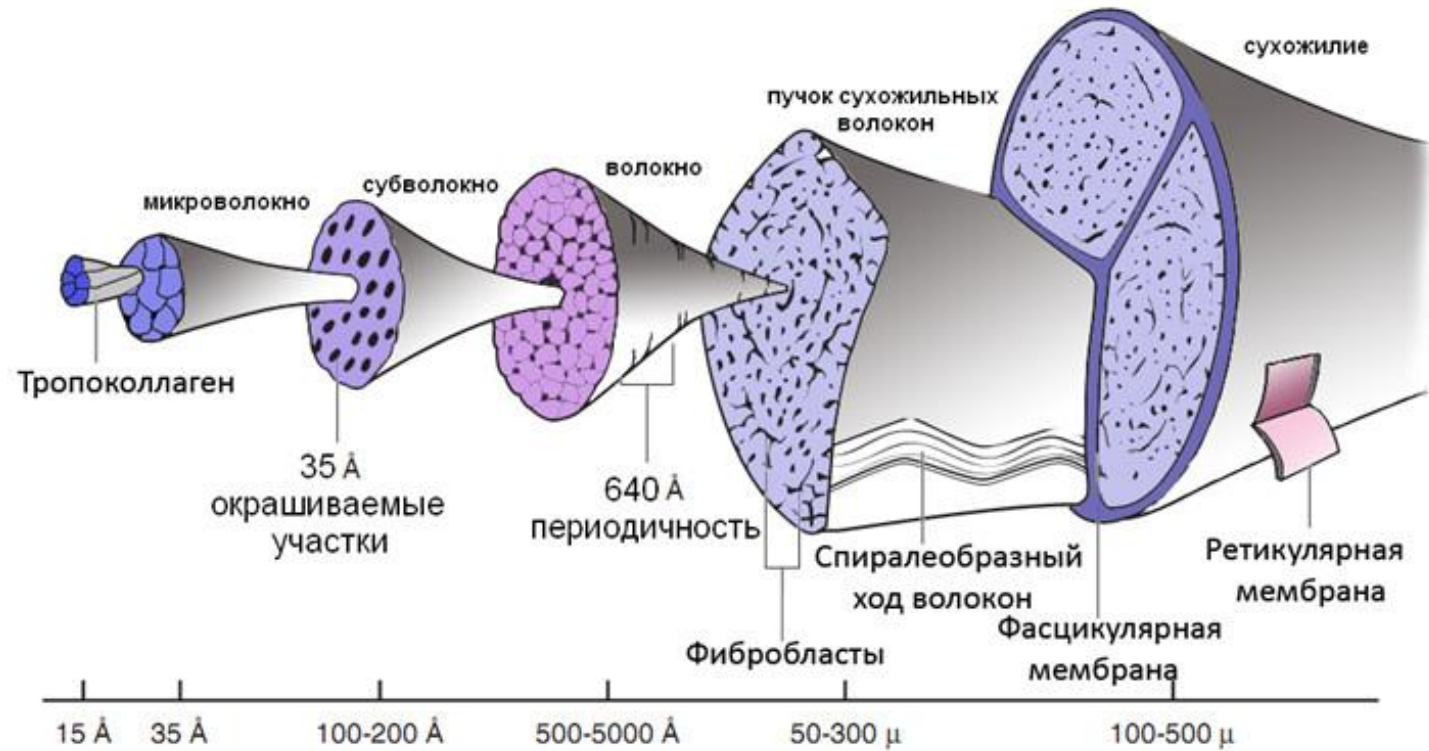
в 6 см от энтезиса
Средняя ширина = 1,1 см
(SD=0,17)

в 2 см от энтезиса
Средняя ширина = 2,2 см
(SD=0,29)

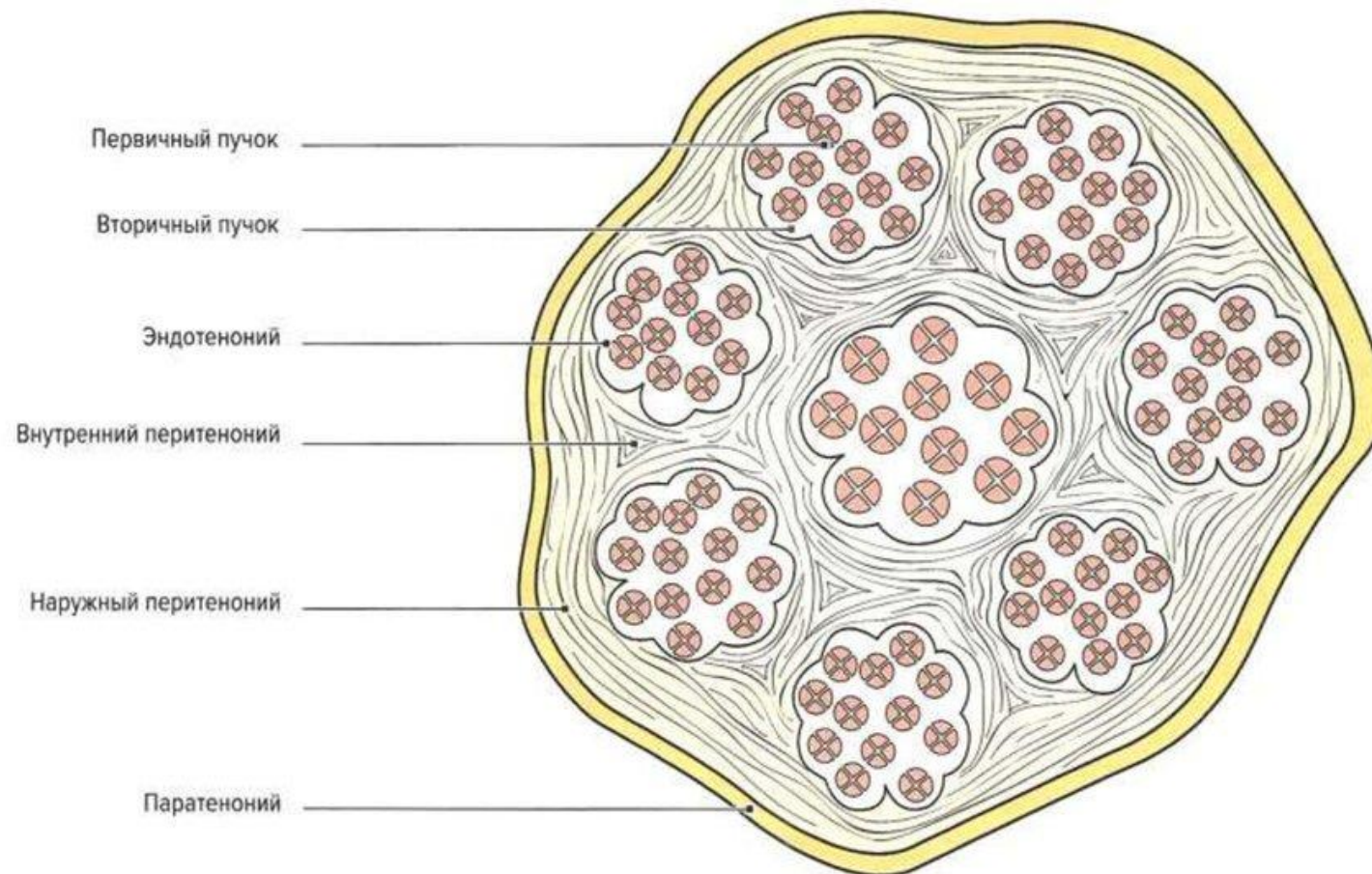
Функции



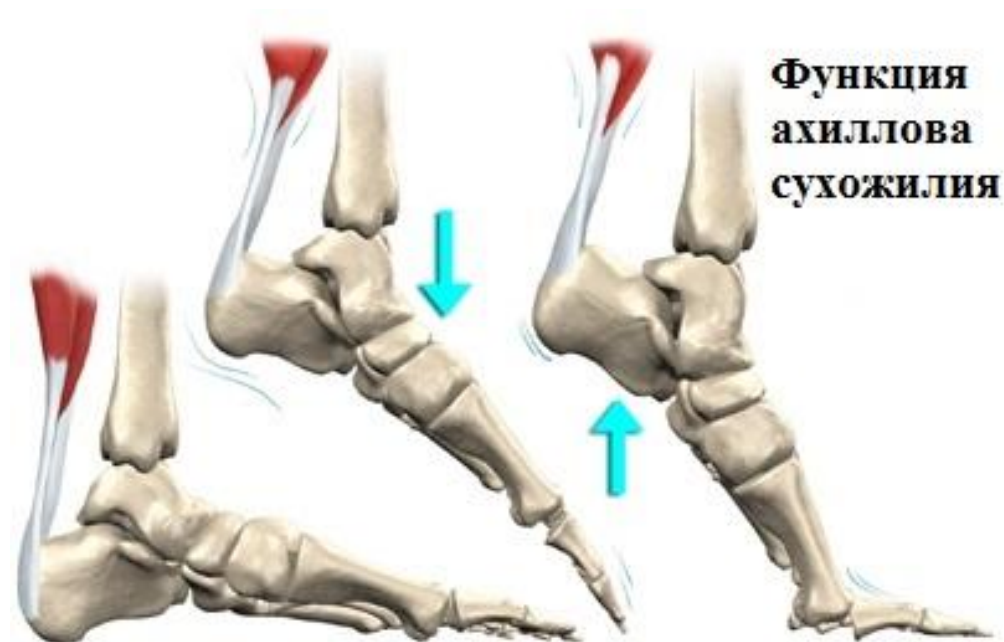
Гистология



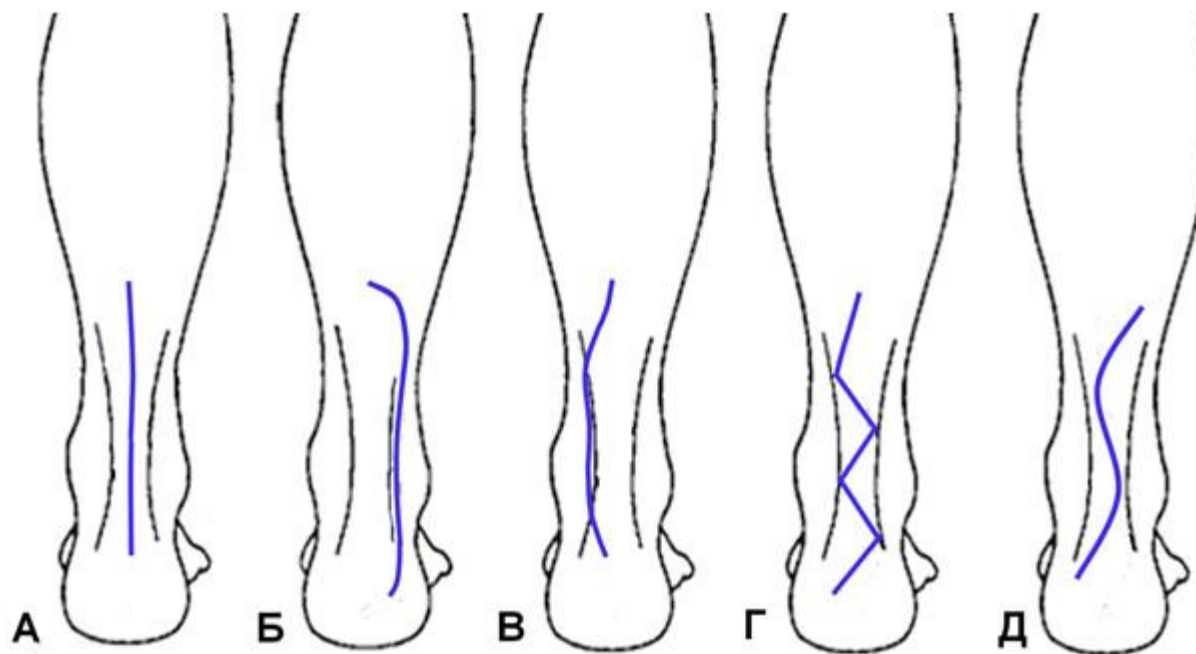
Гистология



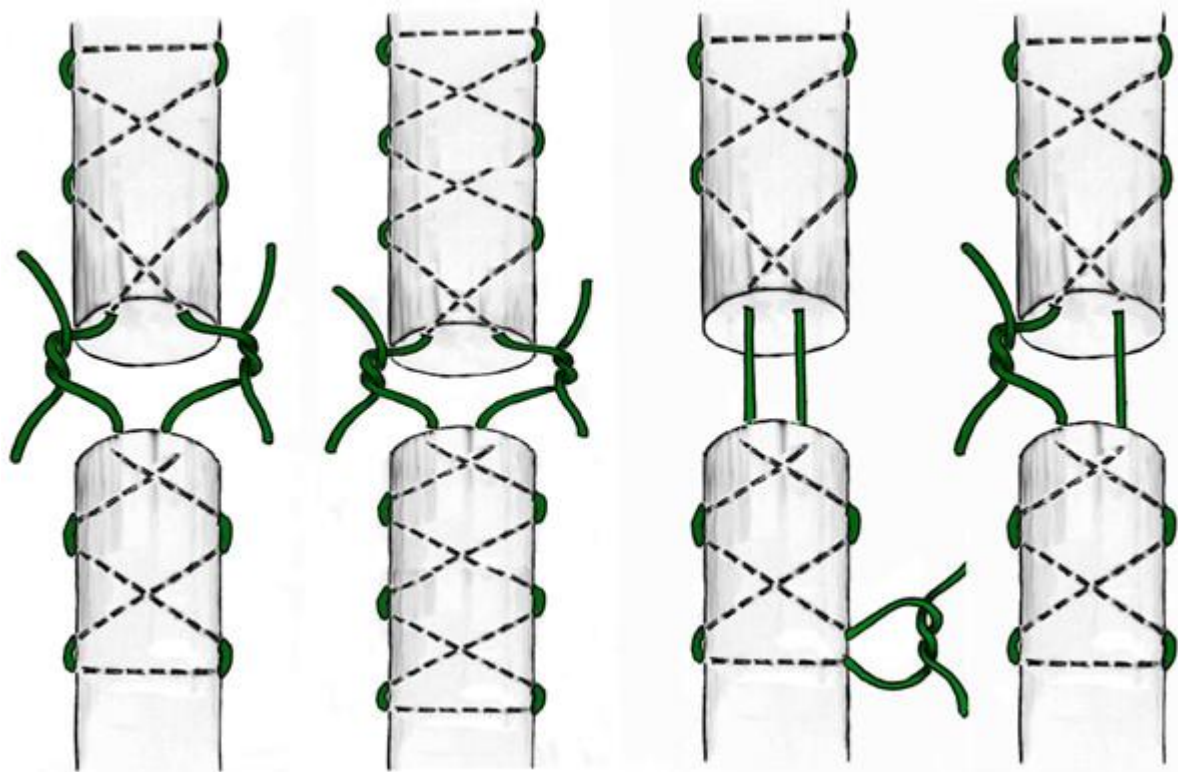
Причины разрыва



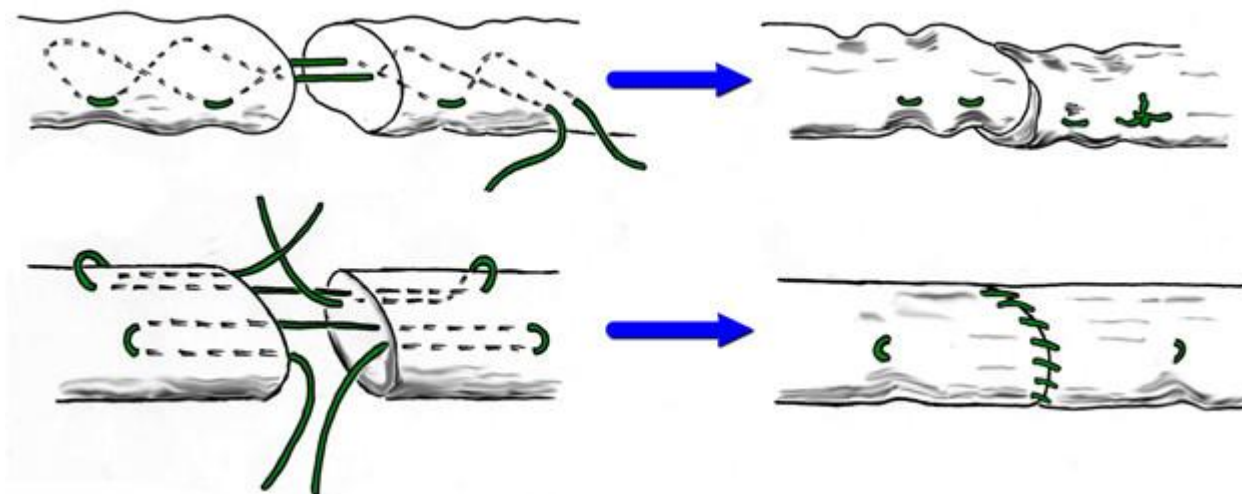
Доступы



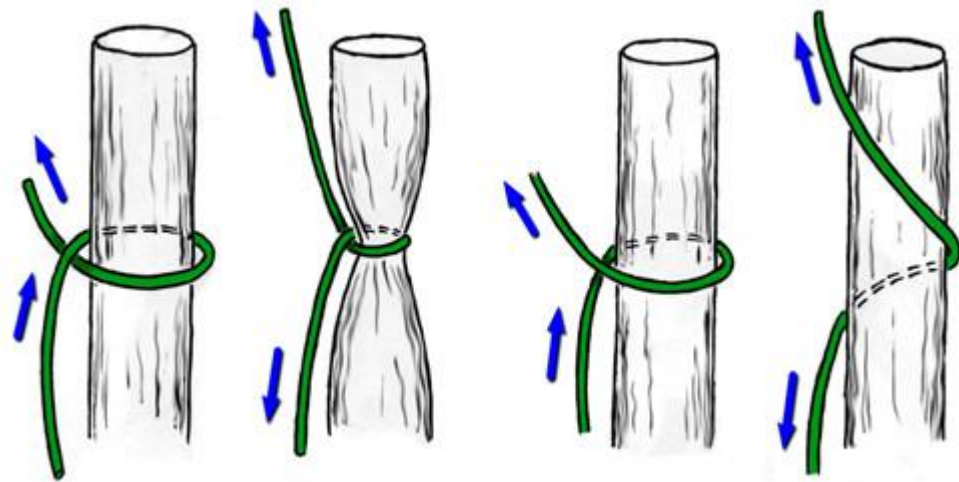
Сухожильные швы в целом



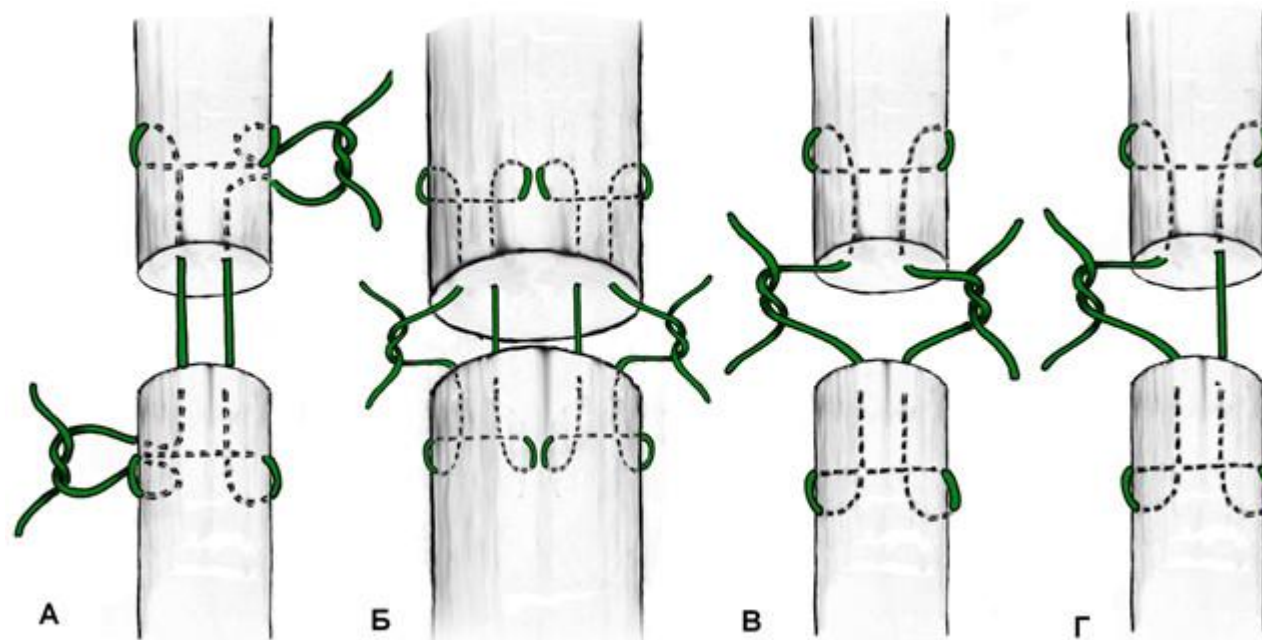
Деформация



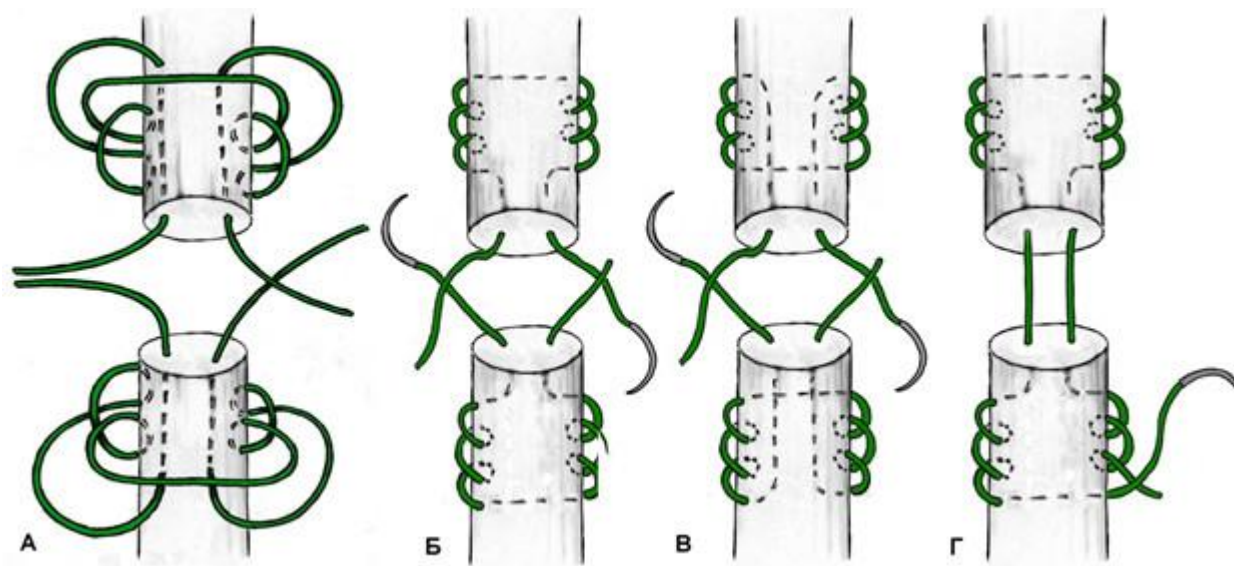
Принцип блокировки сухожильных швов

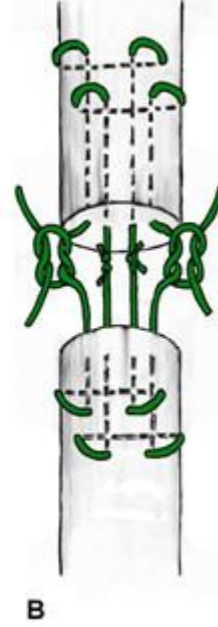
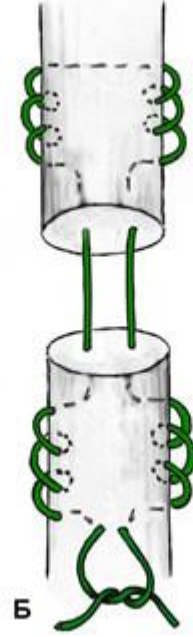
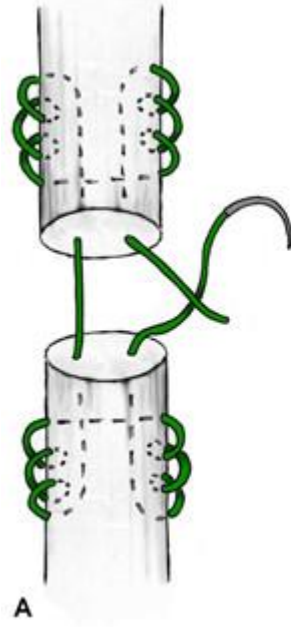


Семейство Kessler

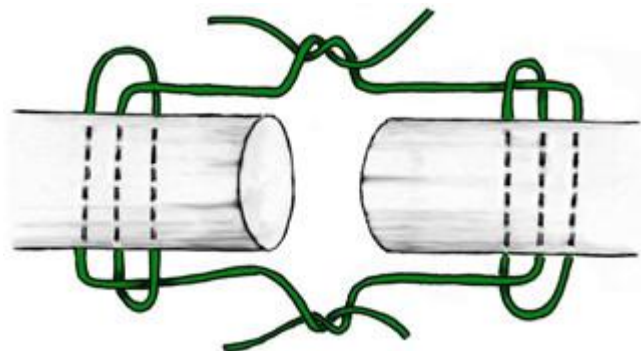


Модификации шва Казакова-Розова

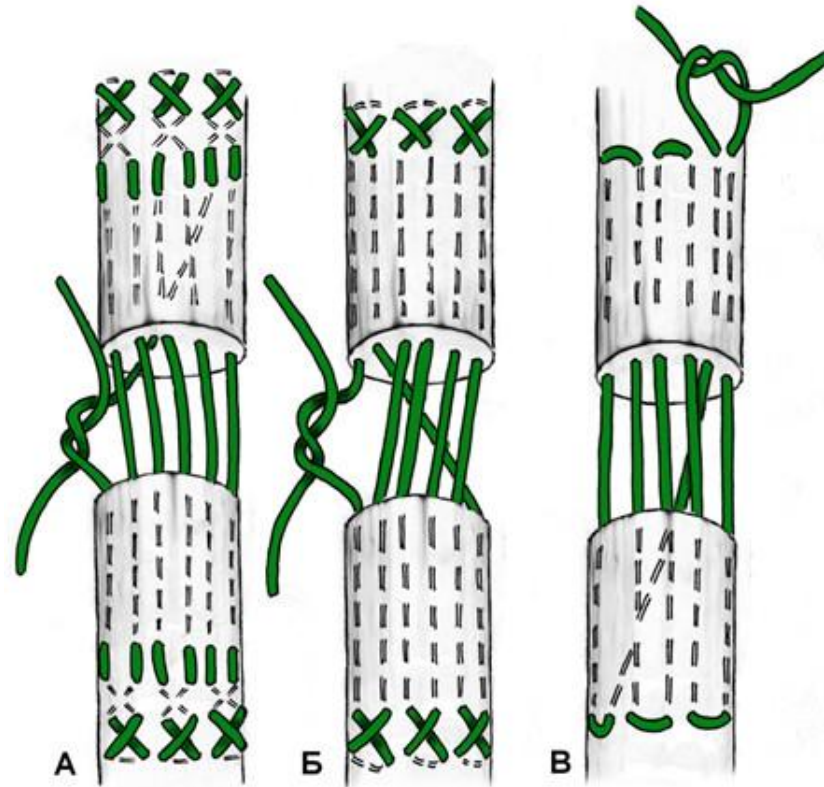




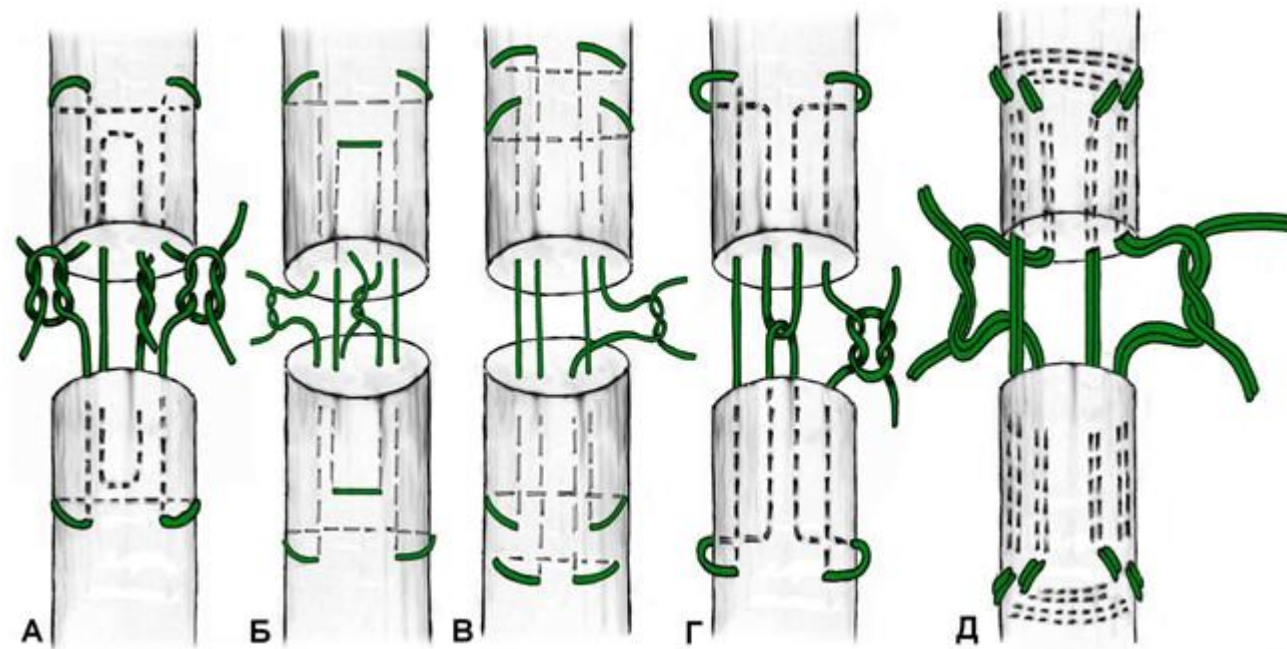
Mason



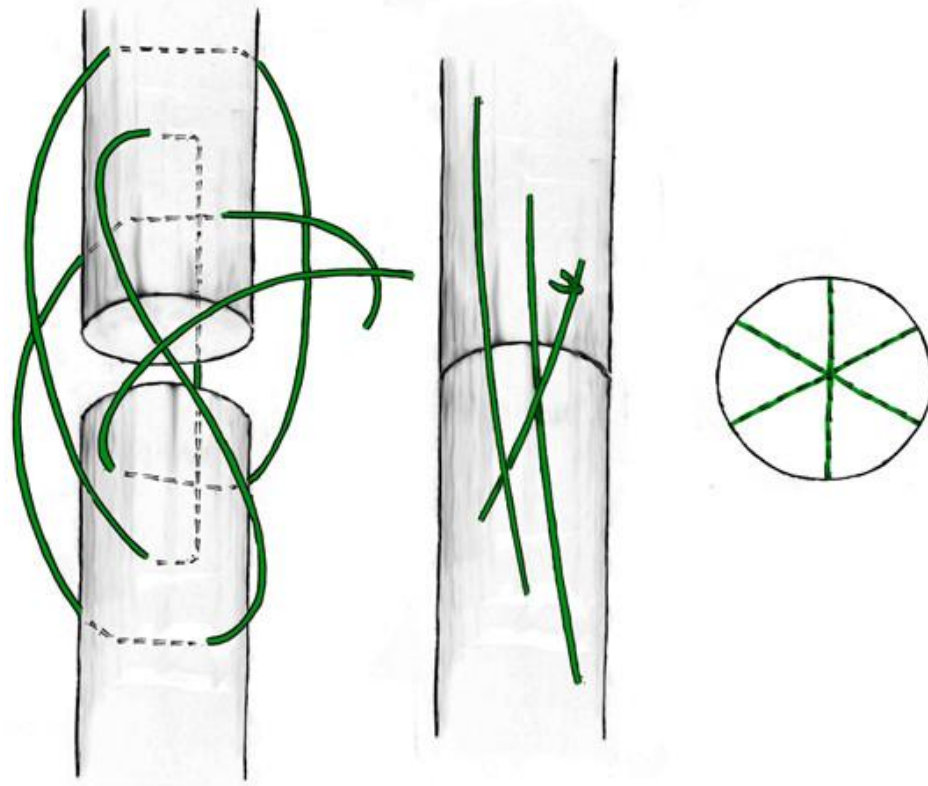
Savage, Sandow, Lim



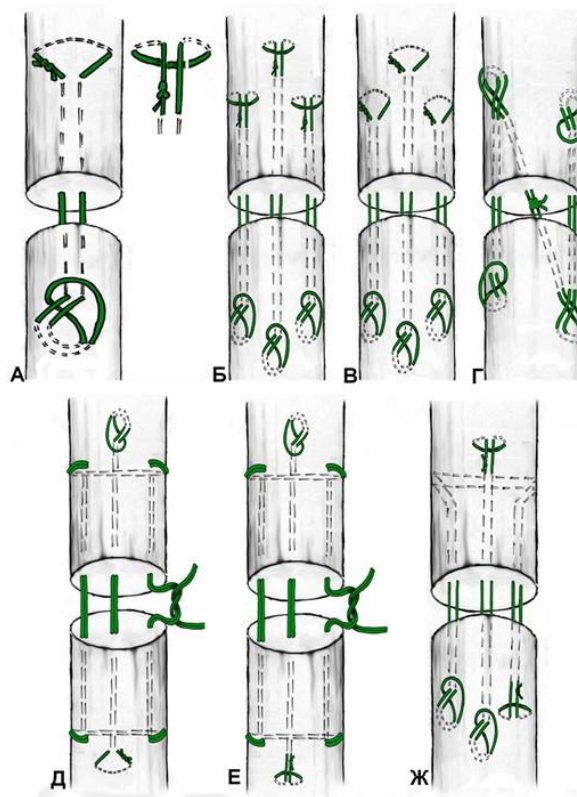
А, Б – Strickland В – Winters-Gebberman
Г – Robertson Д - Silva



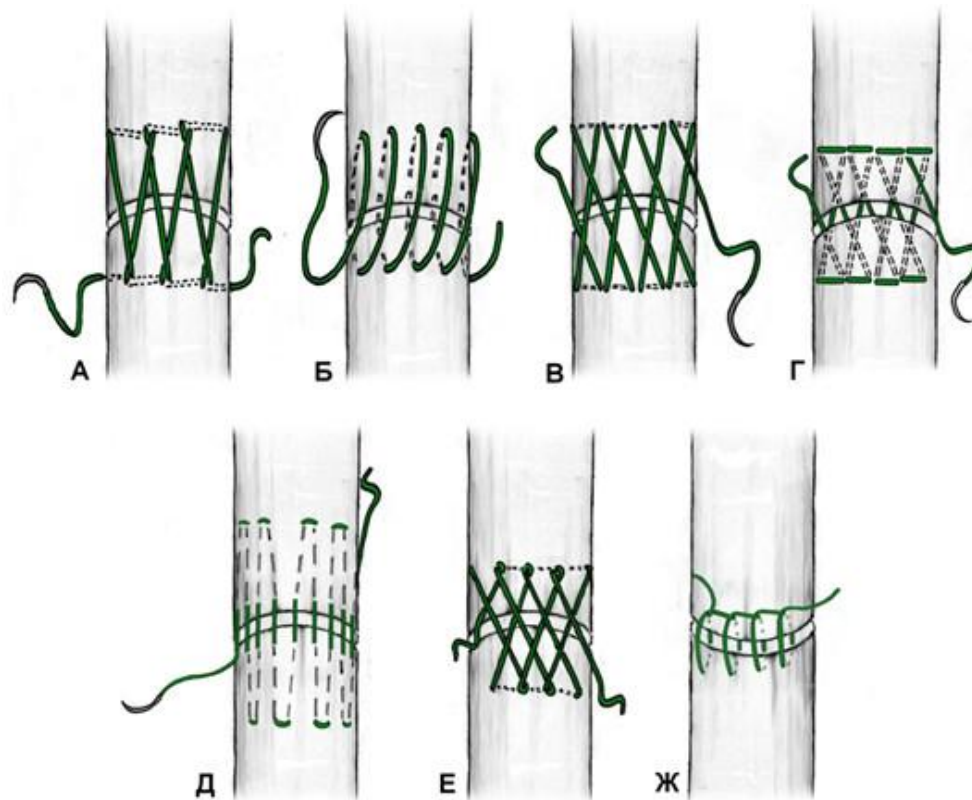
Трехпетлевой шов

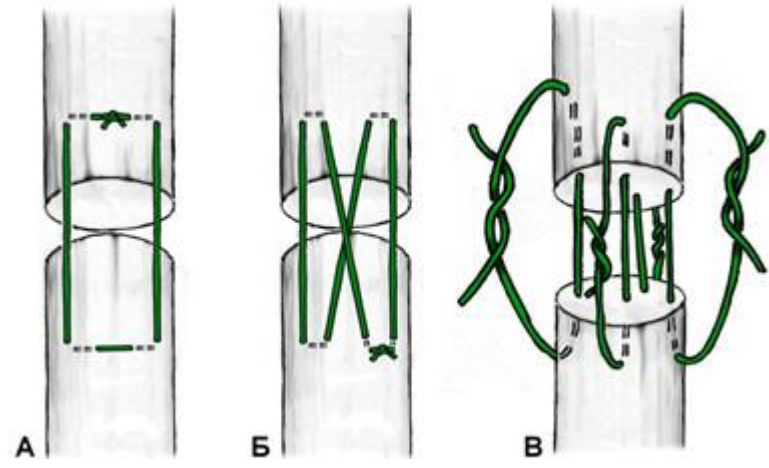


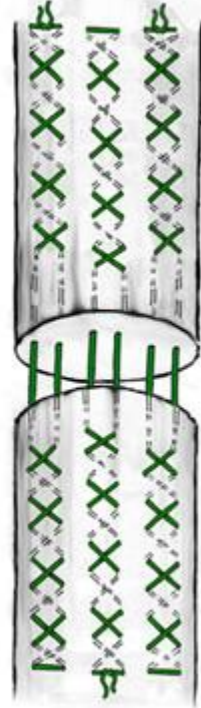
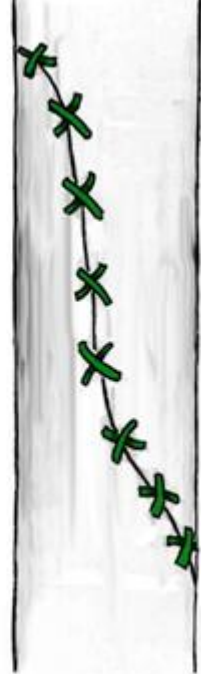
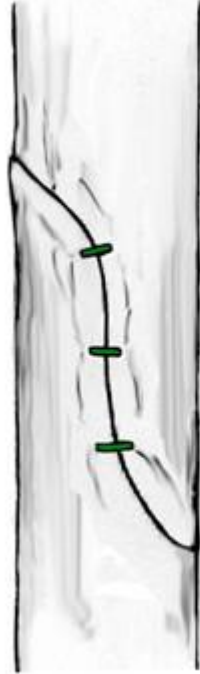
Семейство Tsuge



Адаптационный швы



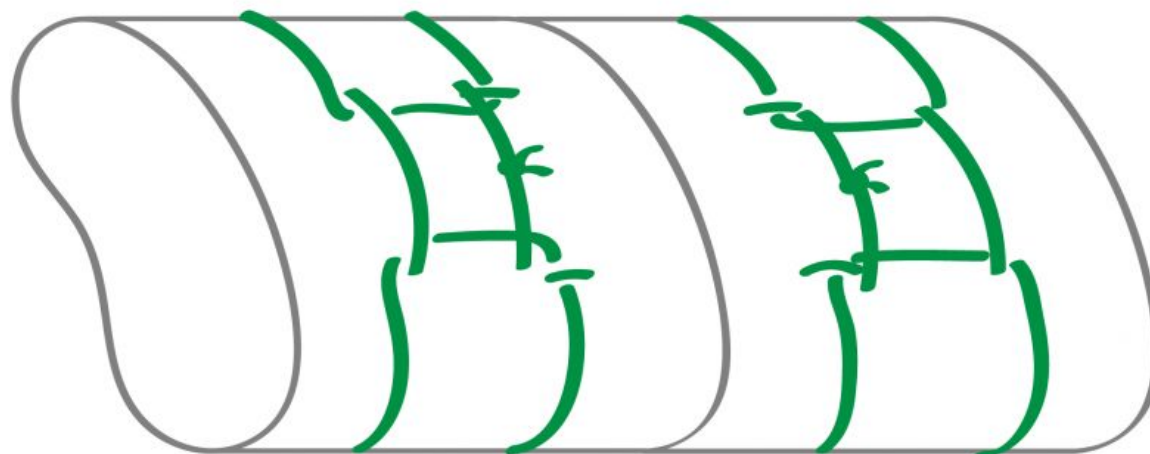




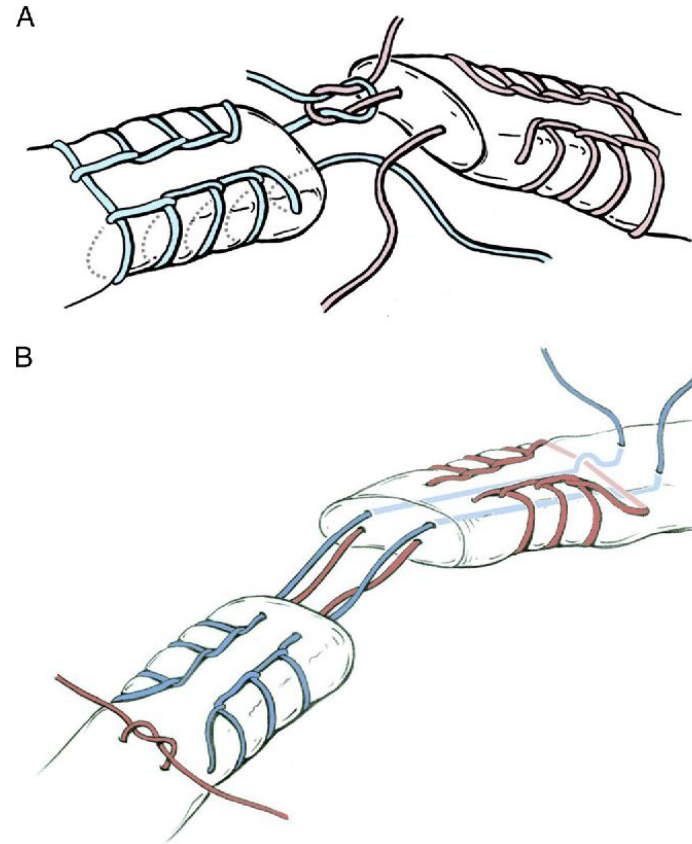
Наиболее рекомендуемые швы для ахилла



Giftbox-Krakow



Giftbox



Регенерация



Биология сращения сухожилия (по Strickland J.W., 1995)

Экссудативная (воспалительная) фаза (0–5-е сут)	Между краями сухожилий образуется кровяной сгусток, происходит пролиферация и миграция фибробластов, выполняющих функцию фагоцитов. Прочность иммобилизованного сухожилия снижается с 3-х по 5-е сут по причине нарастания отека и размягчения концов сухожилий
Пролиферативная (фибропластическая) фаза (5–28-е сут)	В области повреждения начинается образование коллагена. Вначале фазы волокна коллагена в области сухожильного шва ориентированы случайным образом, но затем приобретают продольную направленность. Прочность сухожильного шва увеличивается и к 28 дню становится достаточной для того, чтобы выдержать активное сокращение мышцы
Фаза ремоделирования (после 28-х сут)	Происходит дифференцировка тканей, рубцы становятся менее жесткими, начинается восстановление баланса между образованием коллагена и его лизисом. Волокна коллагена в области шва постепенно замещаются вновь образованным продольно-ориентированным коллагеном, что повышает прочность шва

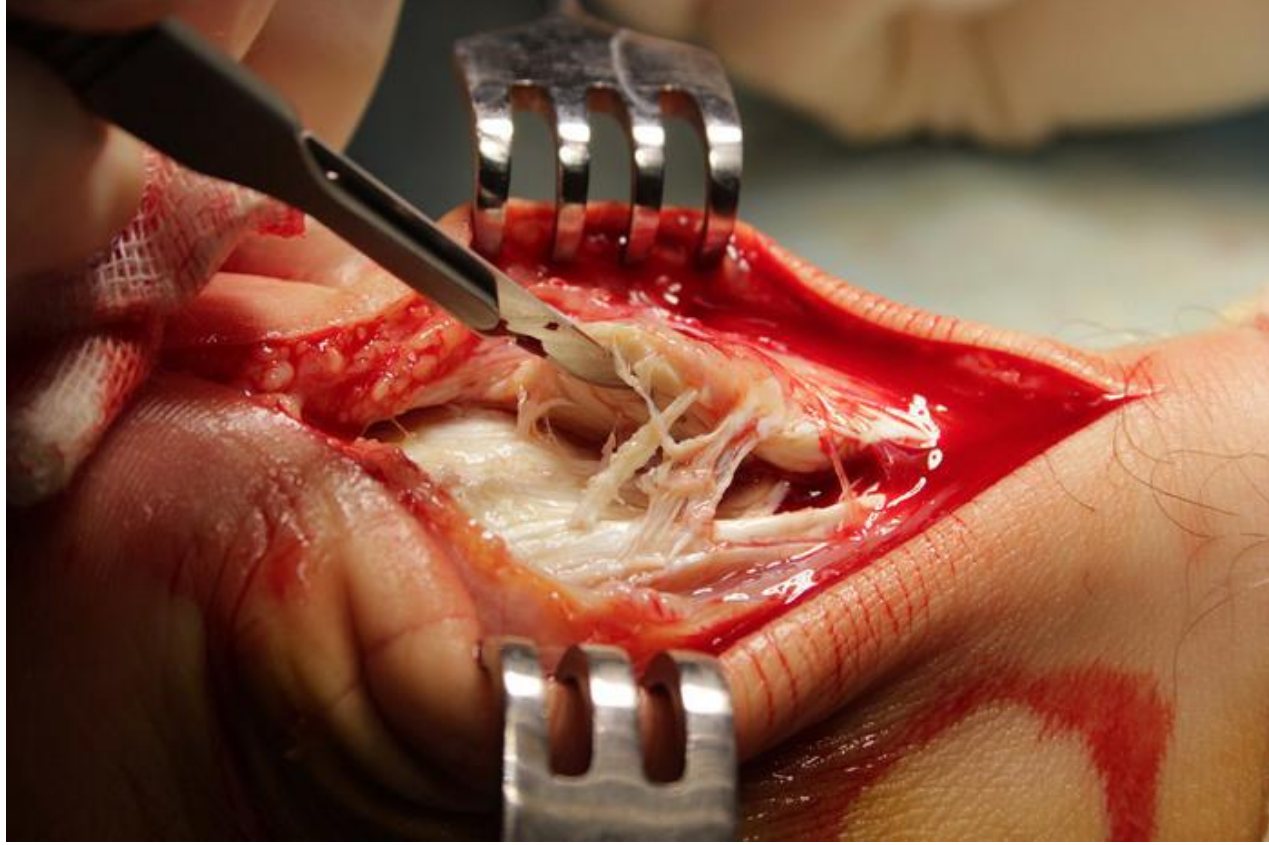
Реабилитация



Разрыв ахиллового сухожилия от энтезиса







Спиливание небольшой части пяточной кости



Якоря

