

ДЕЛЕНИЕ ОТДЕЛА ЛУСОРОДИОРНЫХ НА КЛАССЫ

1. Класс Lycopodiopsida, Isosporae (Плауноподобные)

Порядок Drepanophycales (Дрепанофикусовидные)

– *Asteroxylon*, *Barragwanathia*, *Drepanophycus*

Порядок Protolepidodendrales (Протолепидодендровые)

– *Protolepidodendron*

Порядок Lycopodiales (Плауновидные)

– *Diphazium*, *Lycopodium*, *Huperzia*, *Lycopodiella*, *Phylloglossum*

2. Класс Isoëtopsida, Heterosporae (Полушниковоподобные)

Порядок Lepidocarpaceae, Lepidodendrales (Лепидокарповые)

– *Lepidodendron*, *Sigillaria*

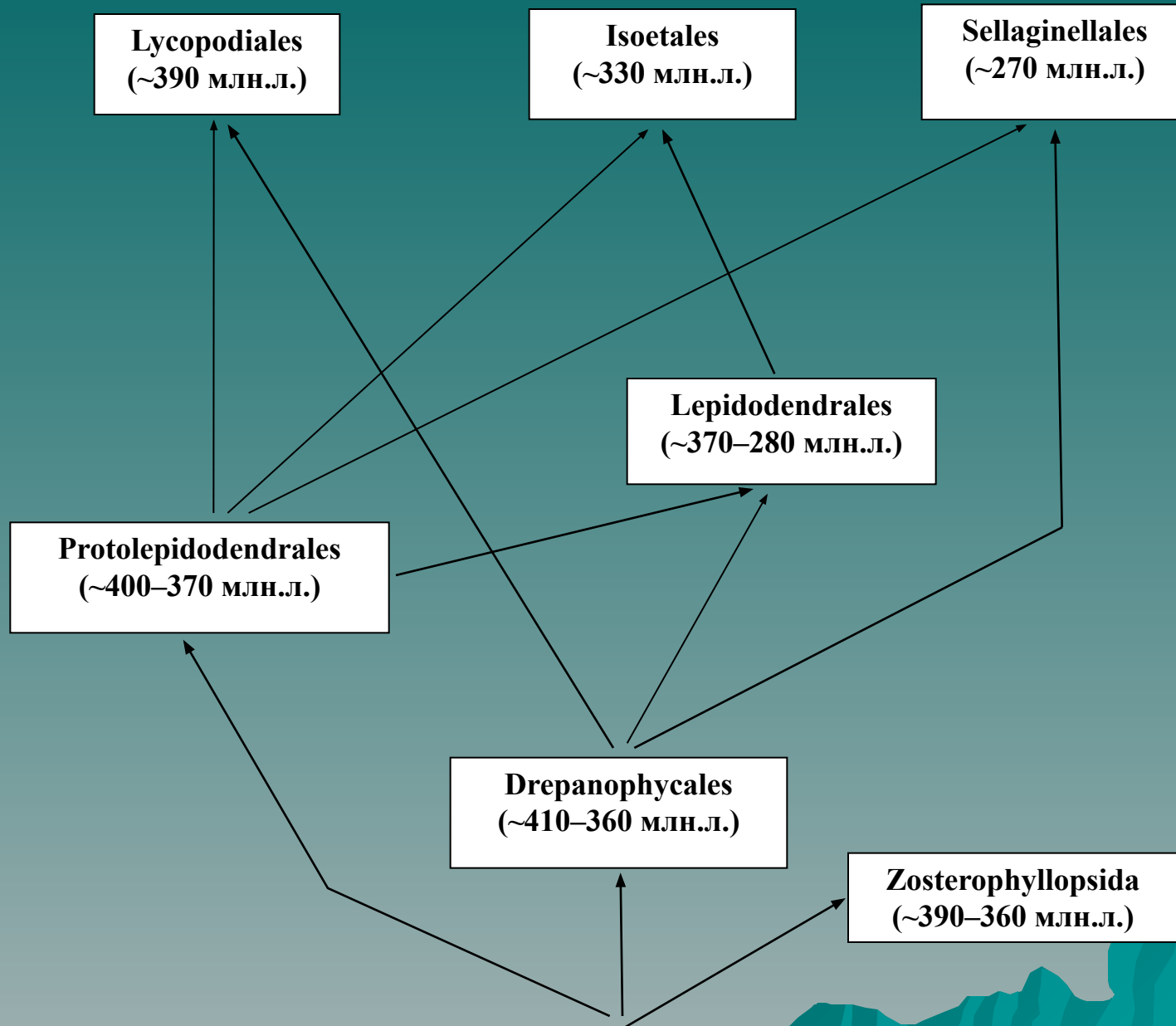
Порядок Isoëtales (Полушниковидные)

– *Chalonera*, *Pleuromeia*, *Nathorstia*, *Stylites*, *Isoetes*

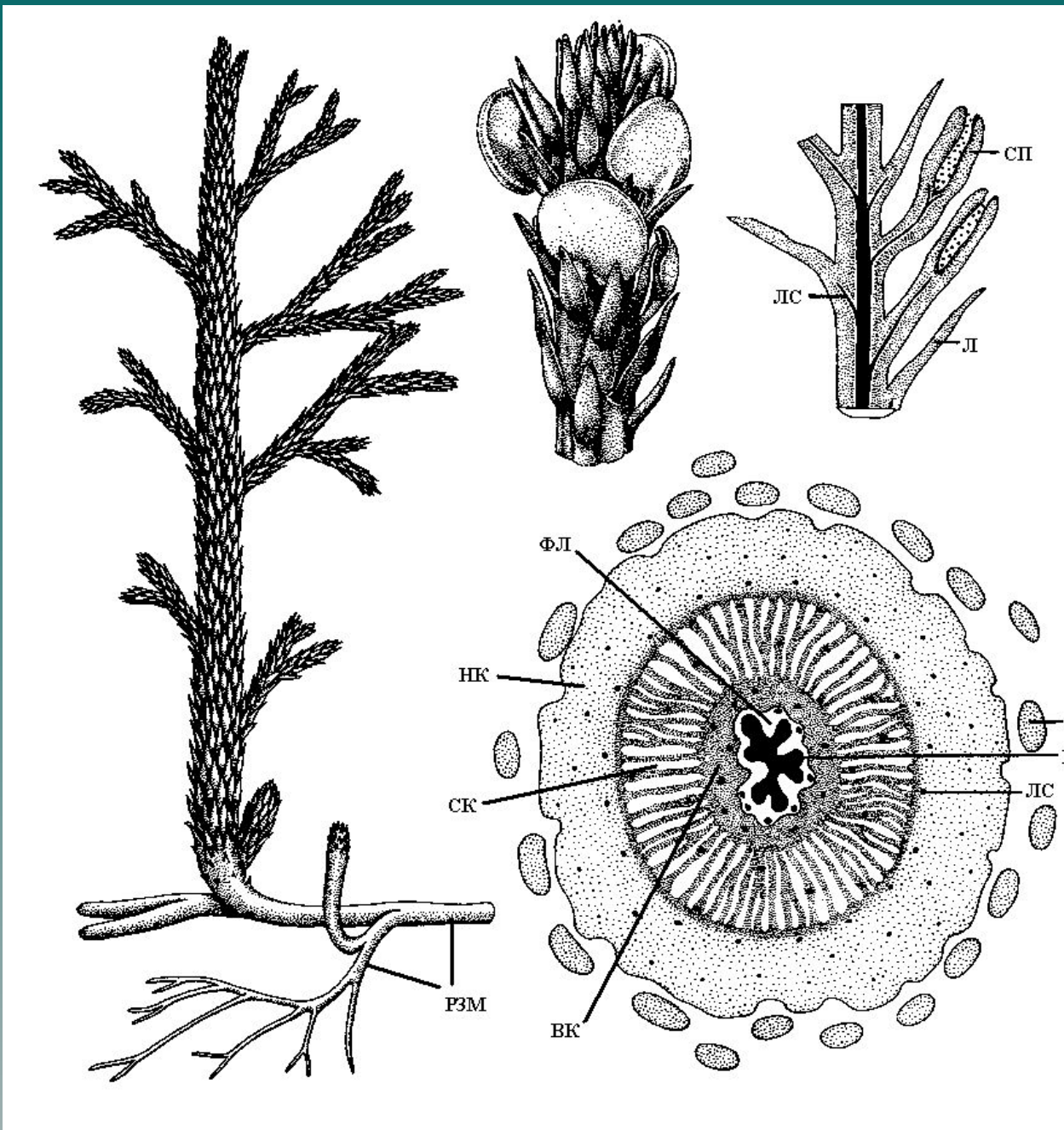
Порядок (или класс!) Selaginellales (Селагинелловидные)

– *Selaginella*

Вероятные филогенетические связи таксонов *Lycorodiophyta*



Внешний вид и анатомическое строение стебля *Asiagobryon*

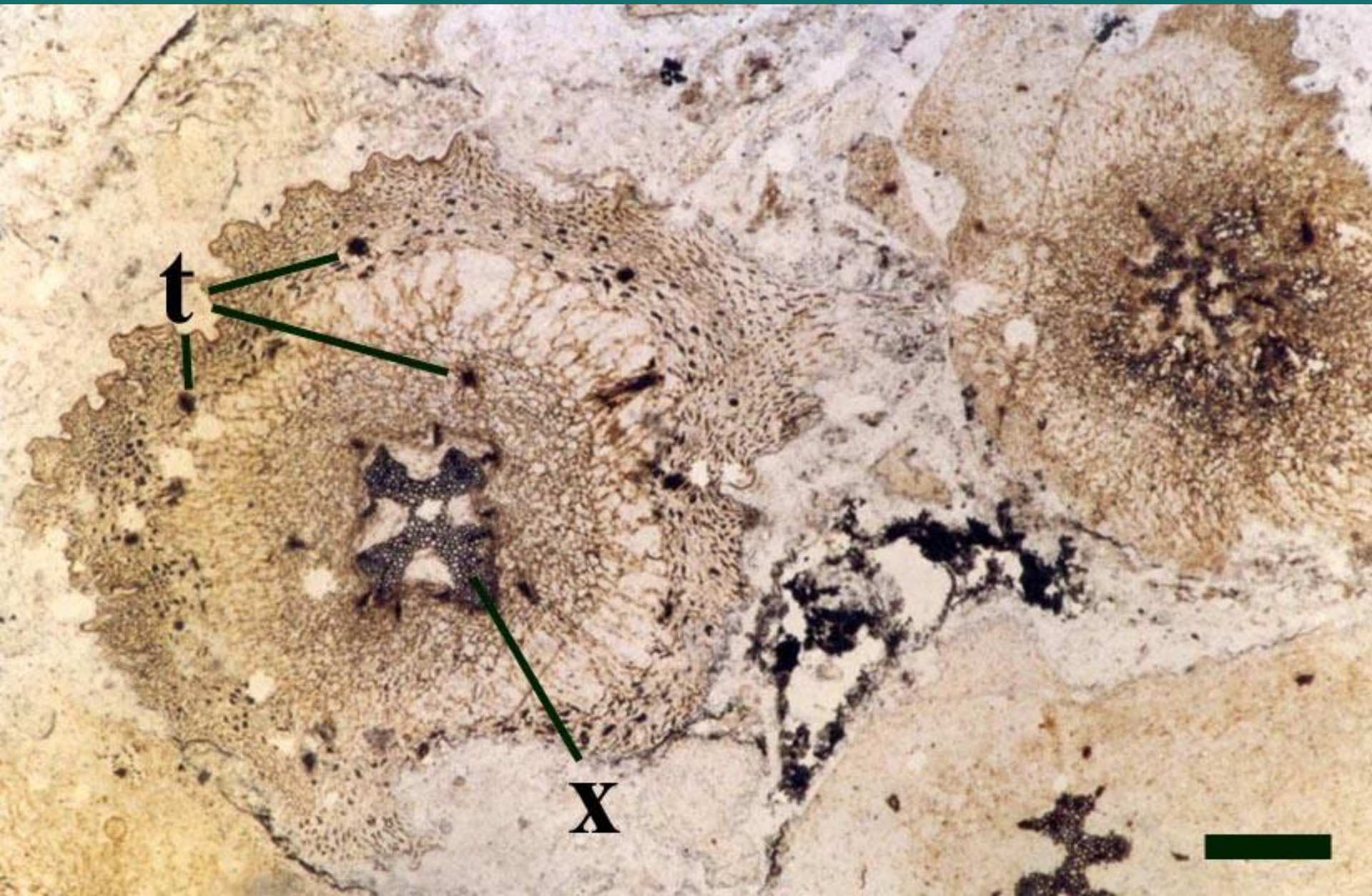


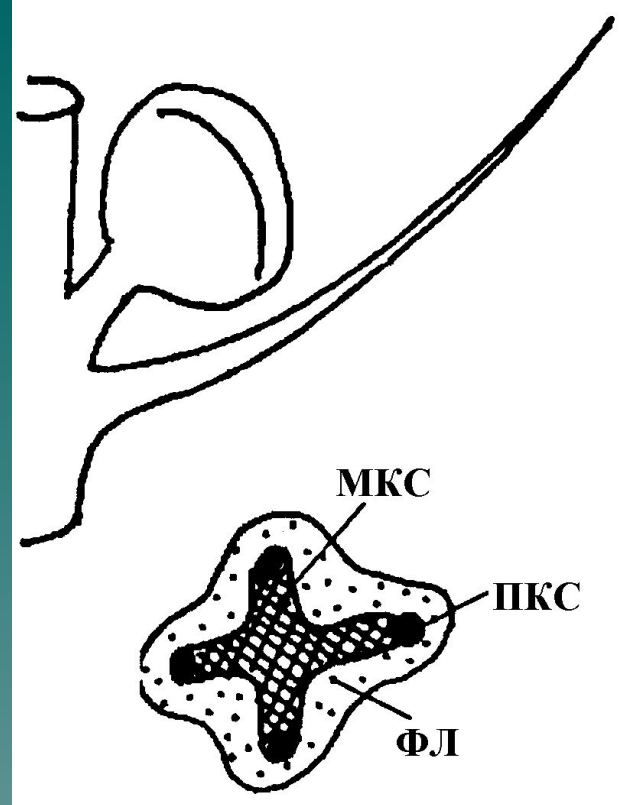
Анатомическое строение стебля *Asplenium*



Botanical Society of America
(photo by John Hall)

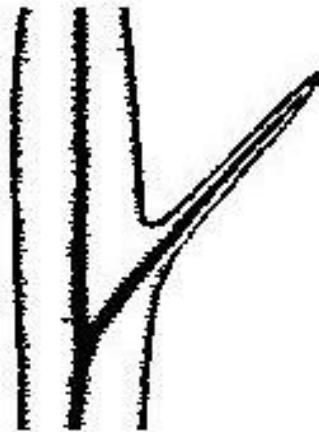
Анатомическое строение стебля *Asplenium*





Zosterophyllum

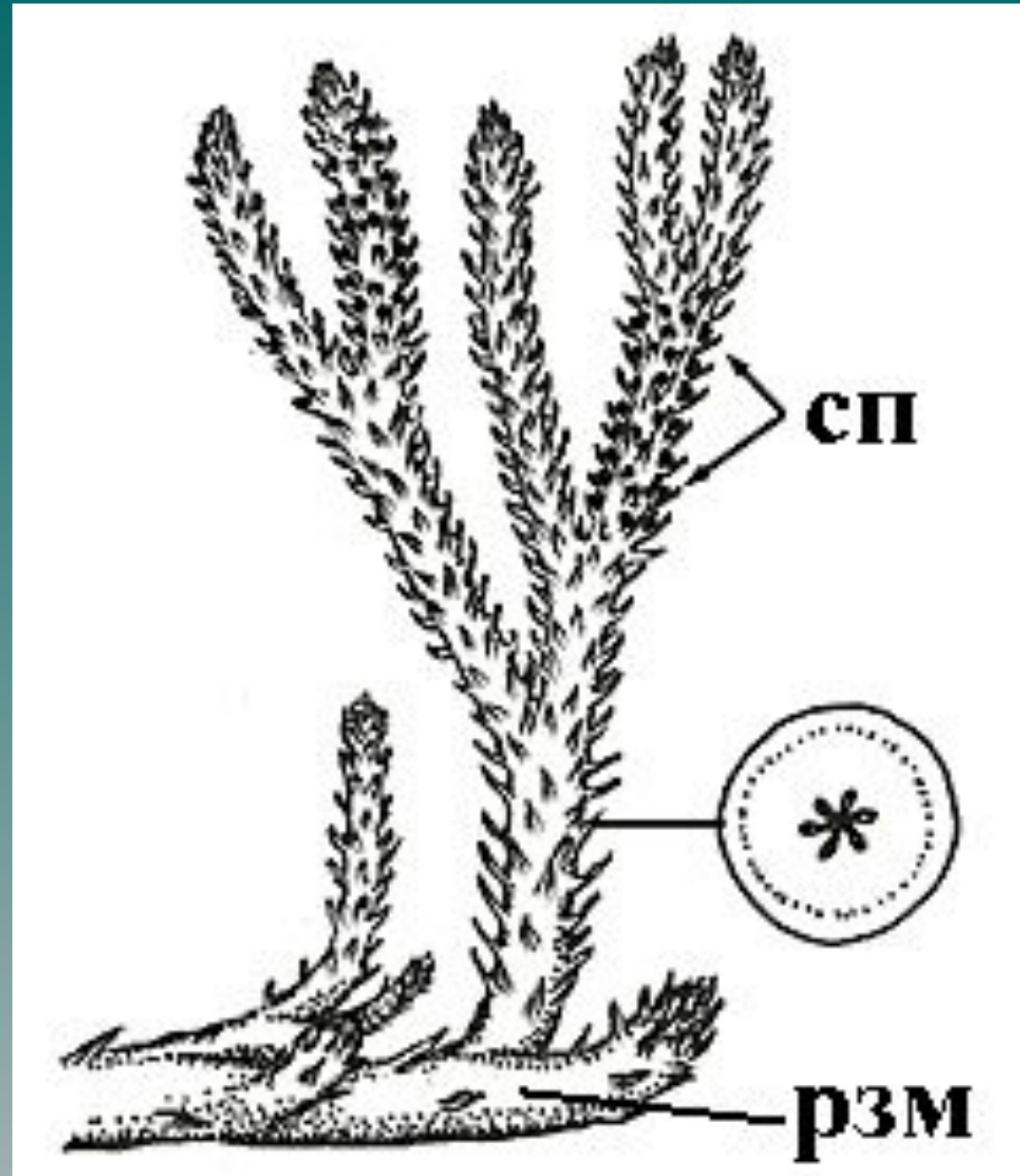
Asteroxylon



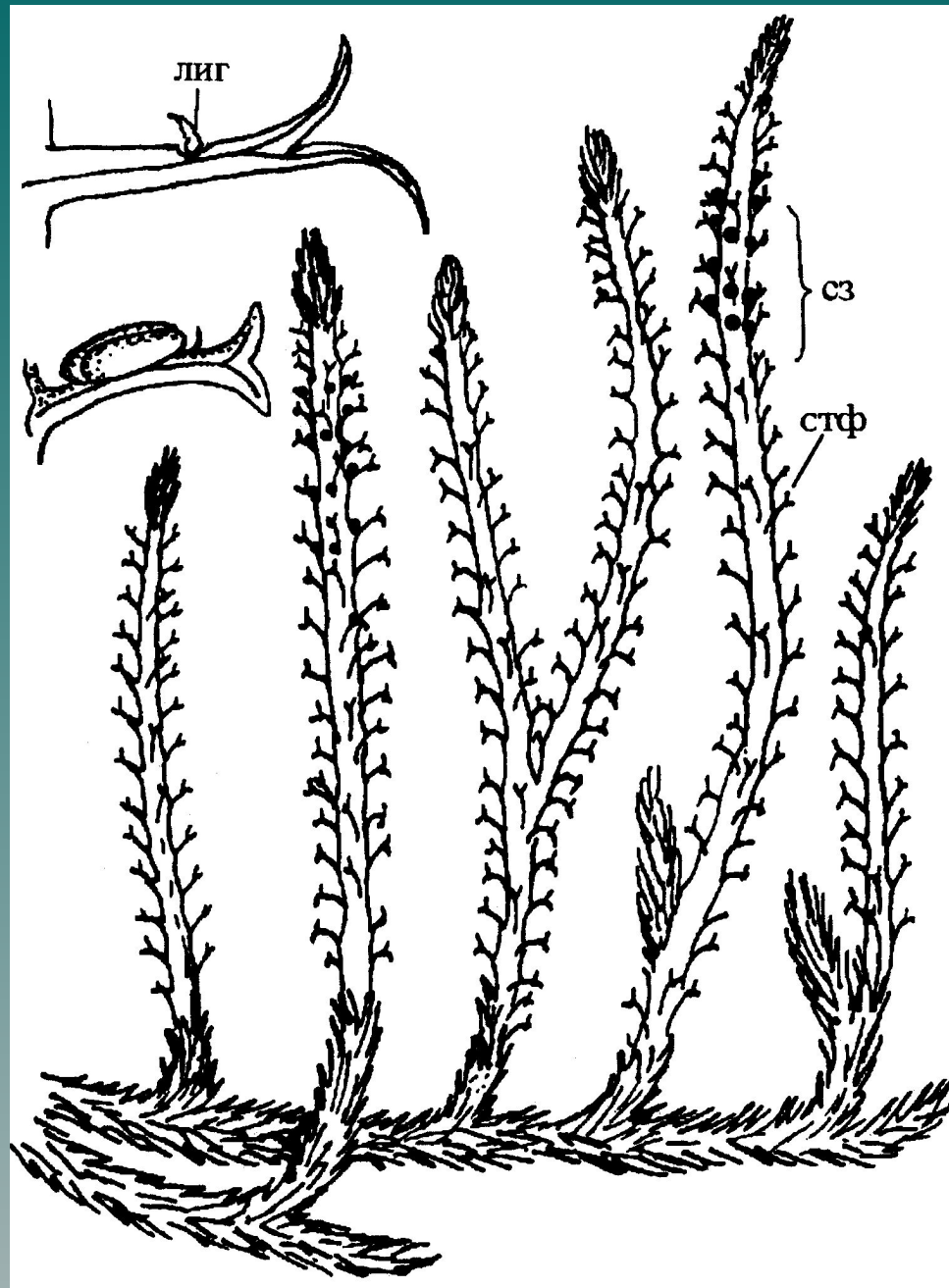
Sawdonia

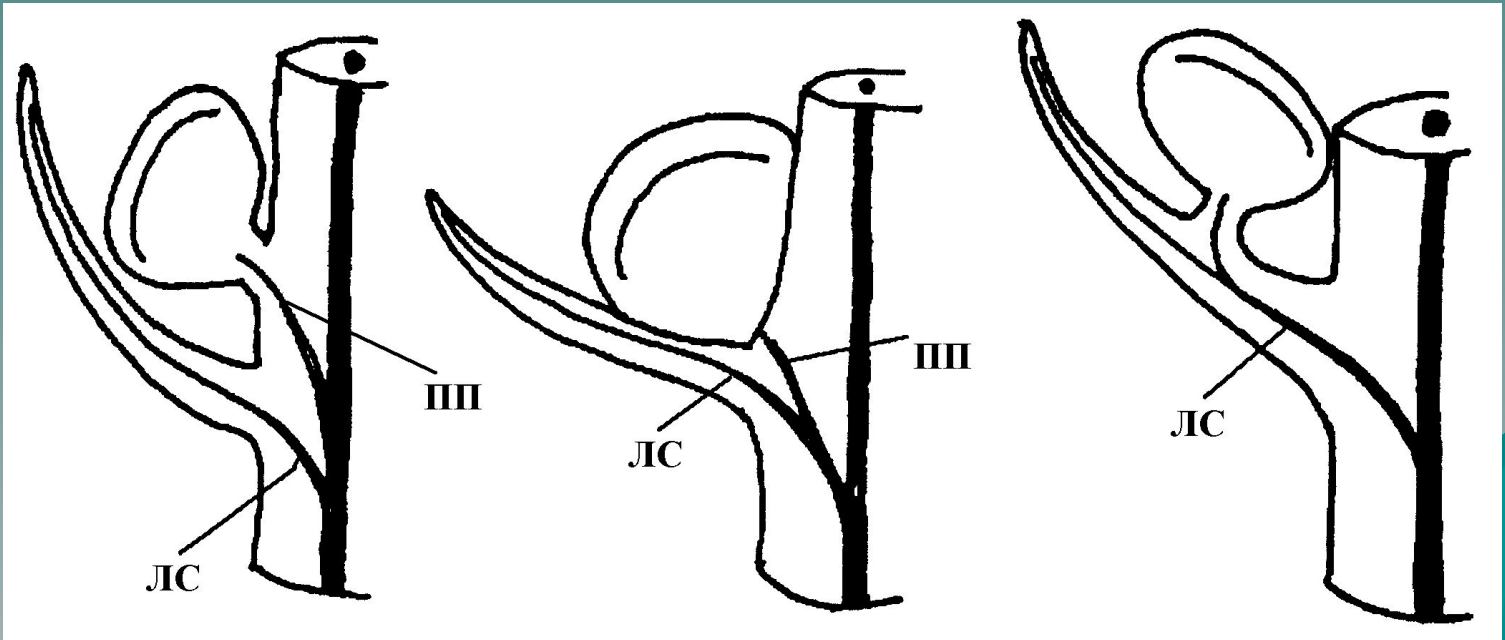
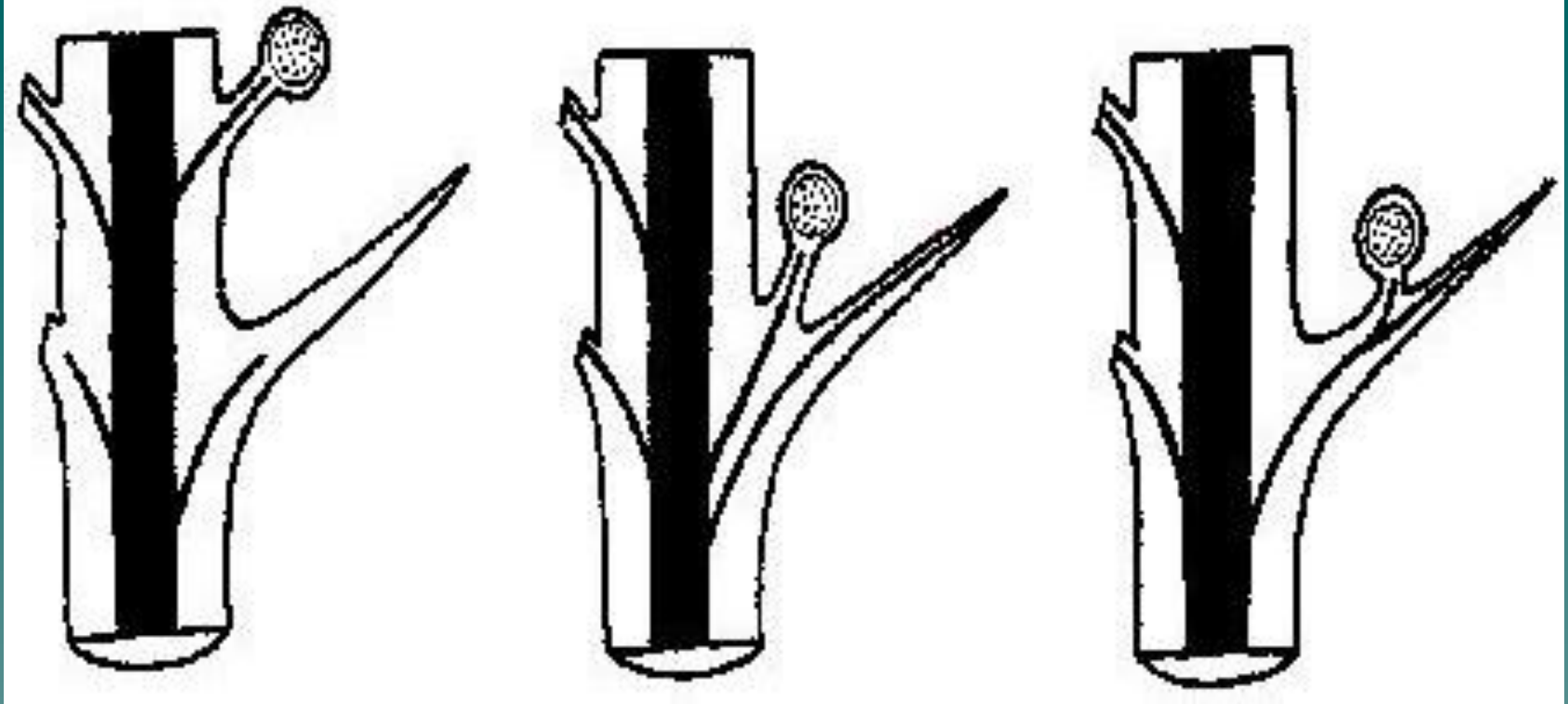
Barragwanathia

Внешний вид и анатомическое строение стебля *Drepanophycus*



Реконструкция внешнего вида *Protolepidodendron*

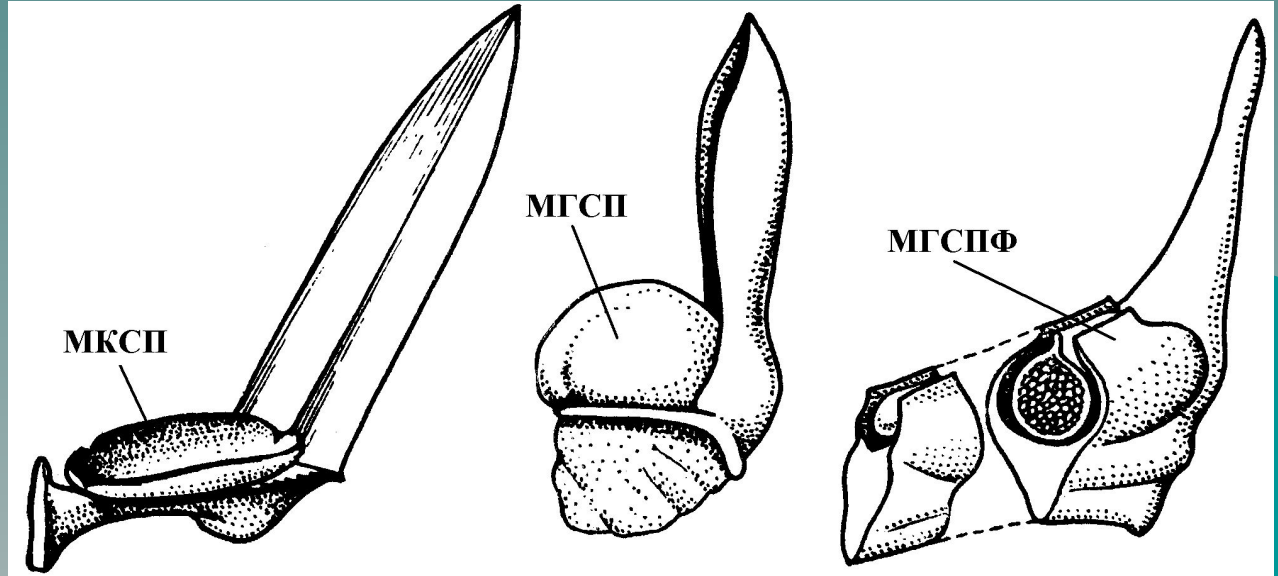
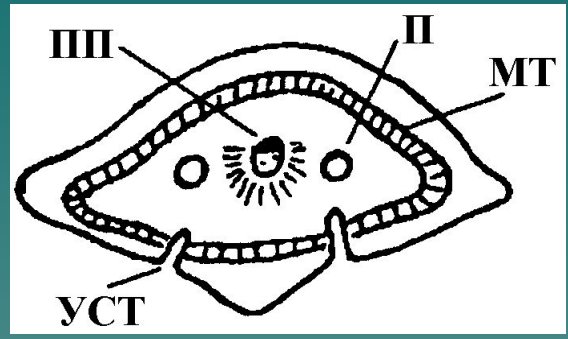
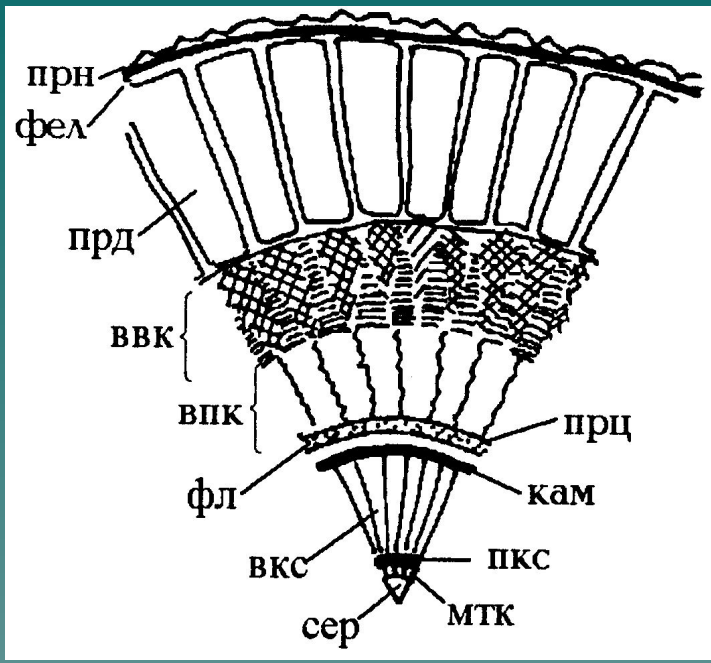
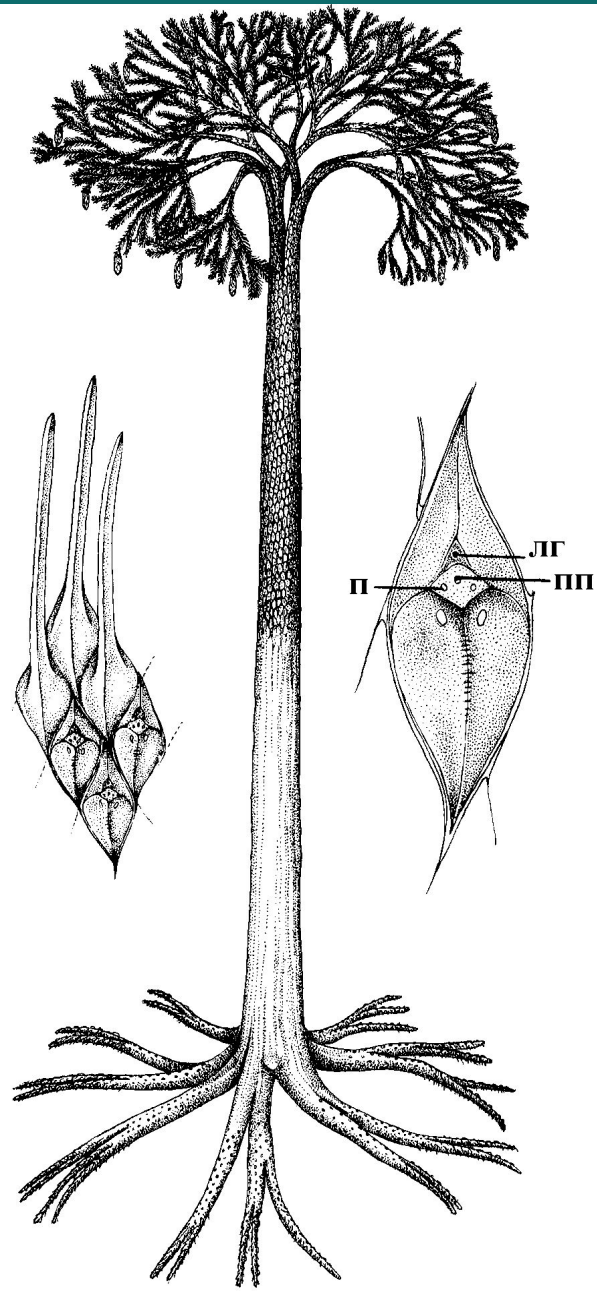




Внешний вид *Phylloglossum*



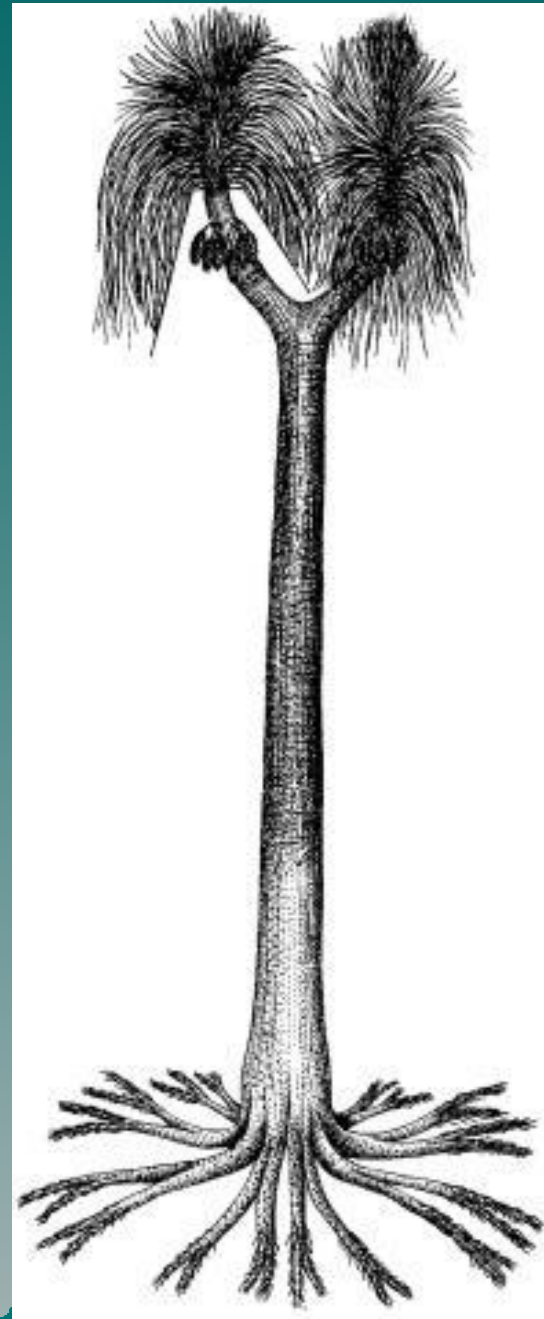
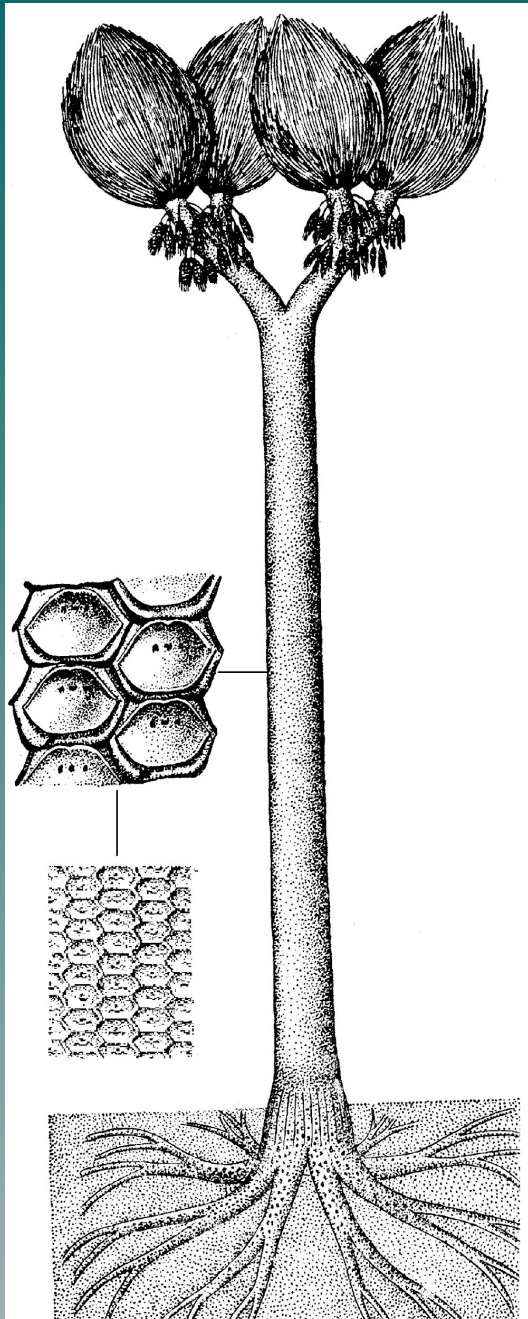
Внешний вид и анатомическое строение стебля *Lepidodendron*



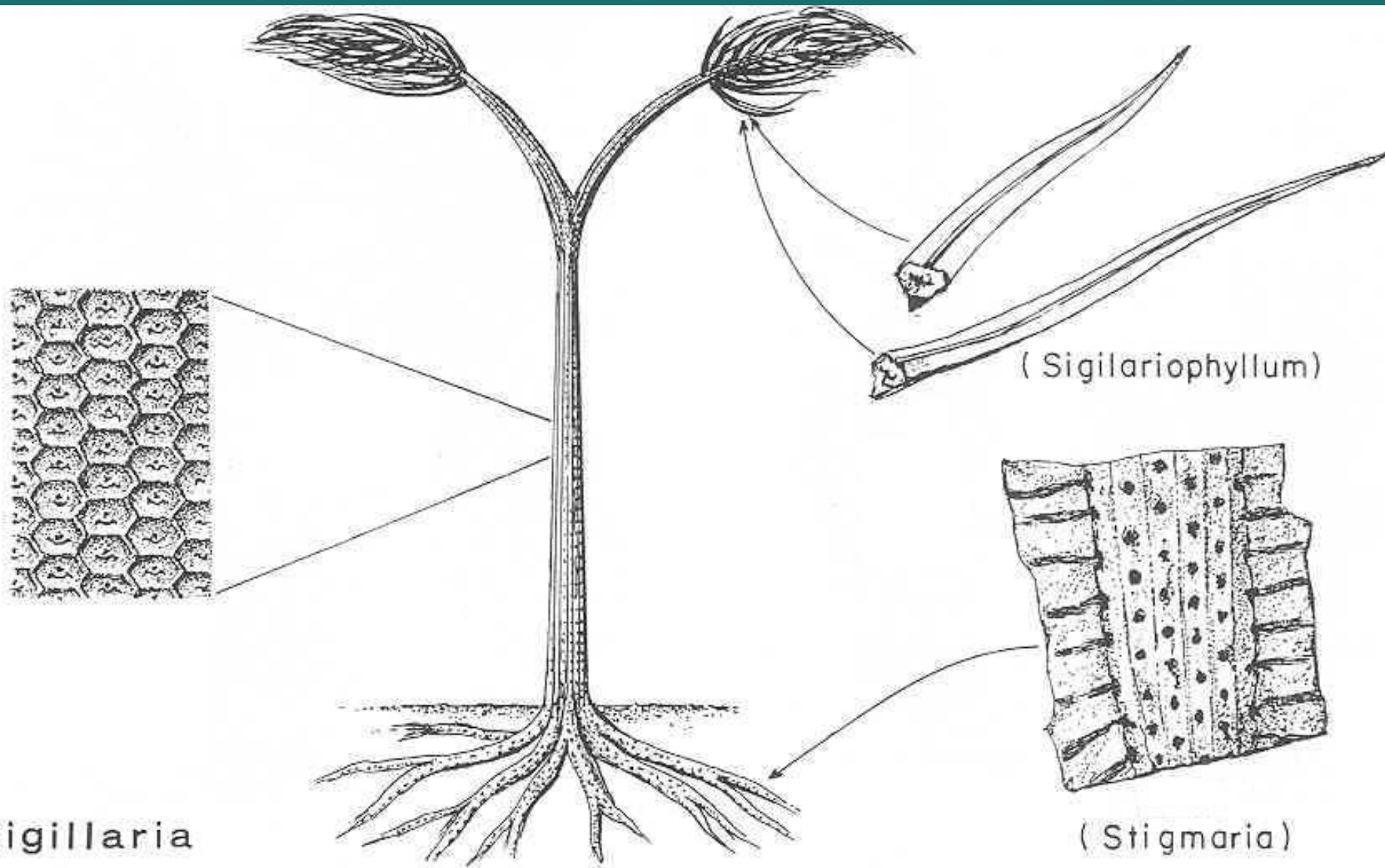
Основание стебля *Лериабиепигон*



Реконструкция внешнего вида *Sigillaria*



Внешний вид *Sigillaria*

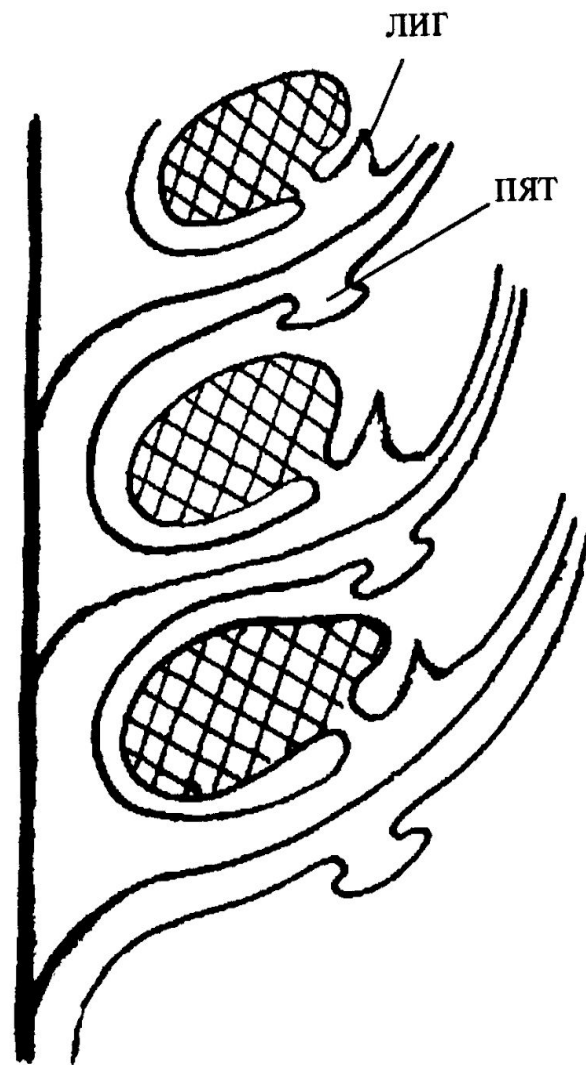
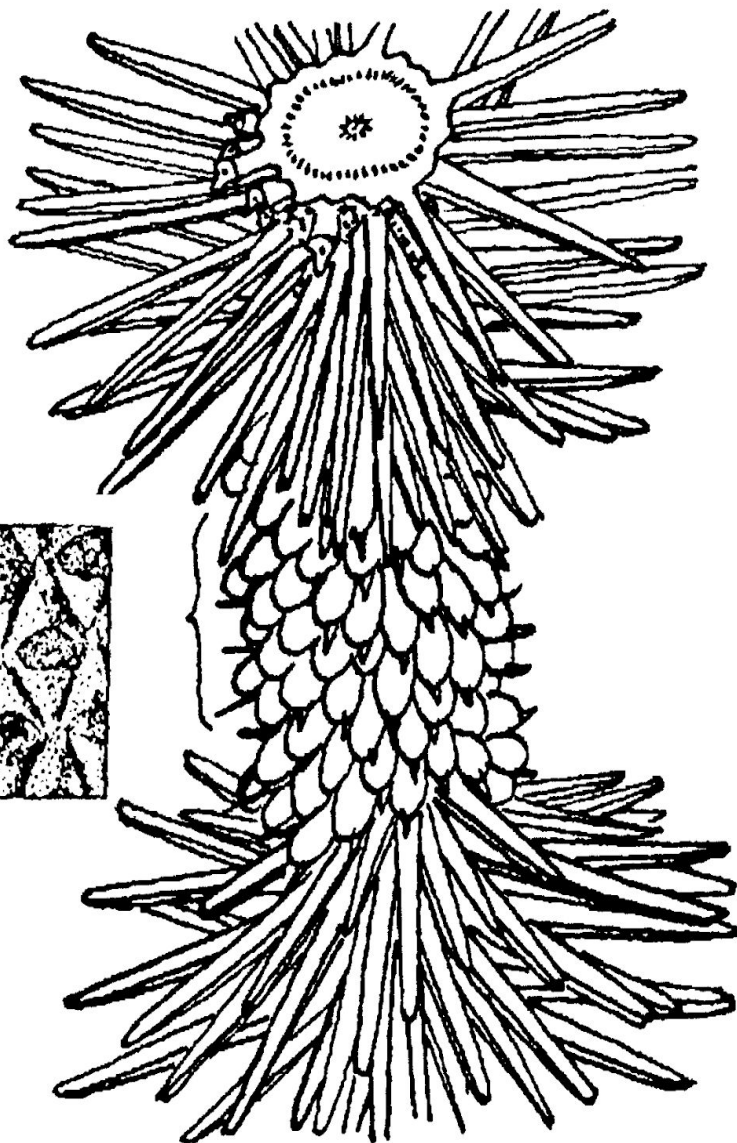
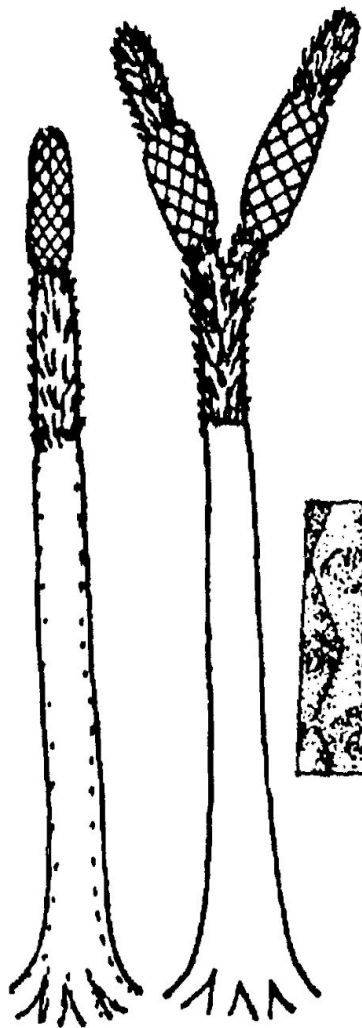


Sigillaria

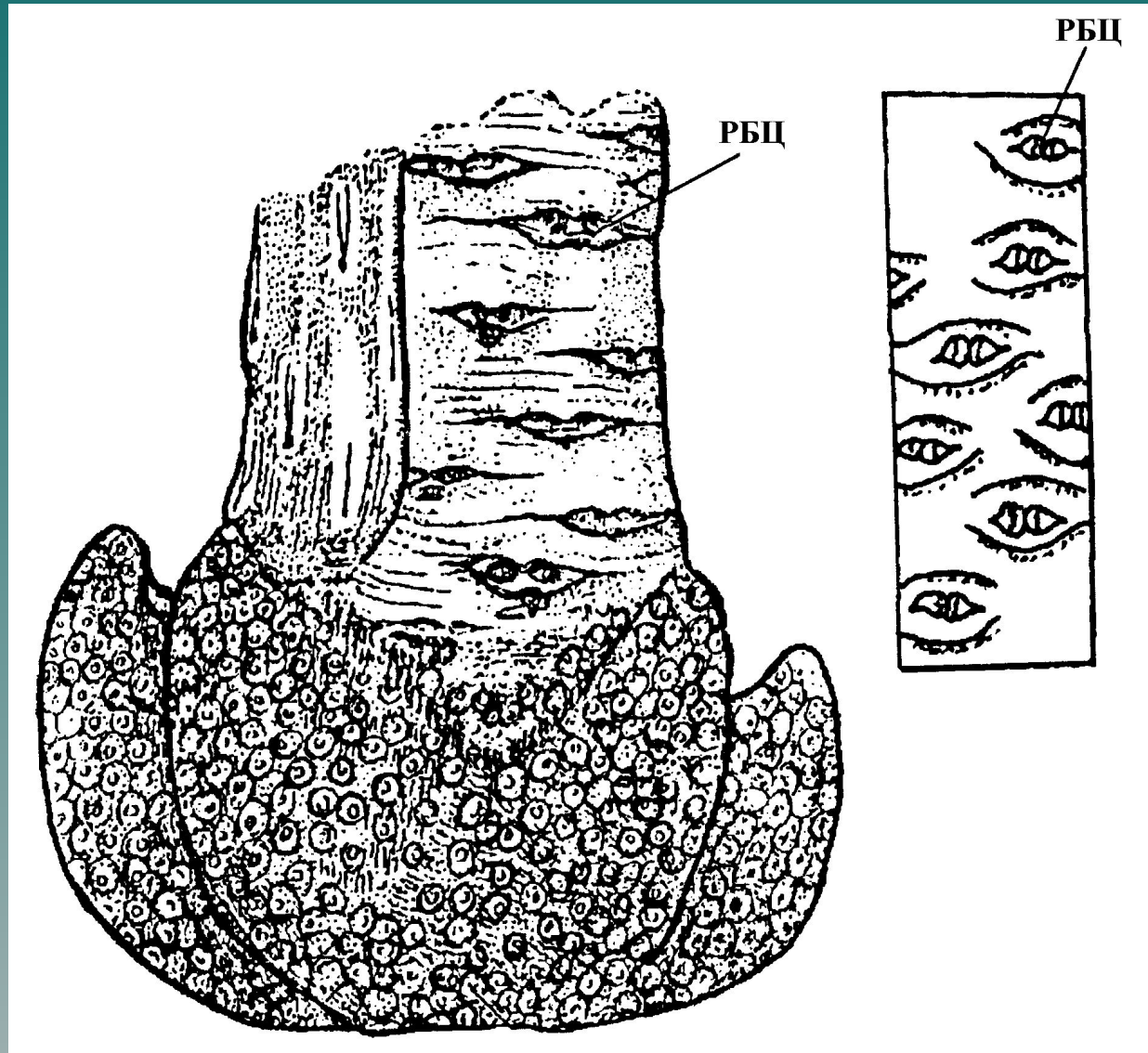
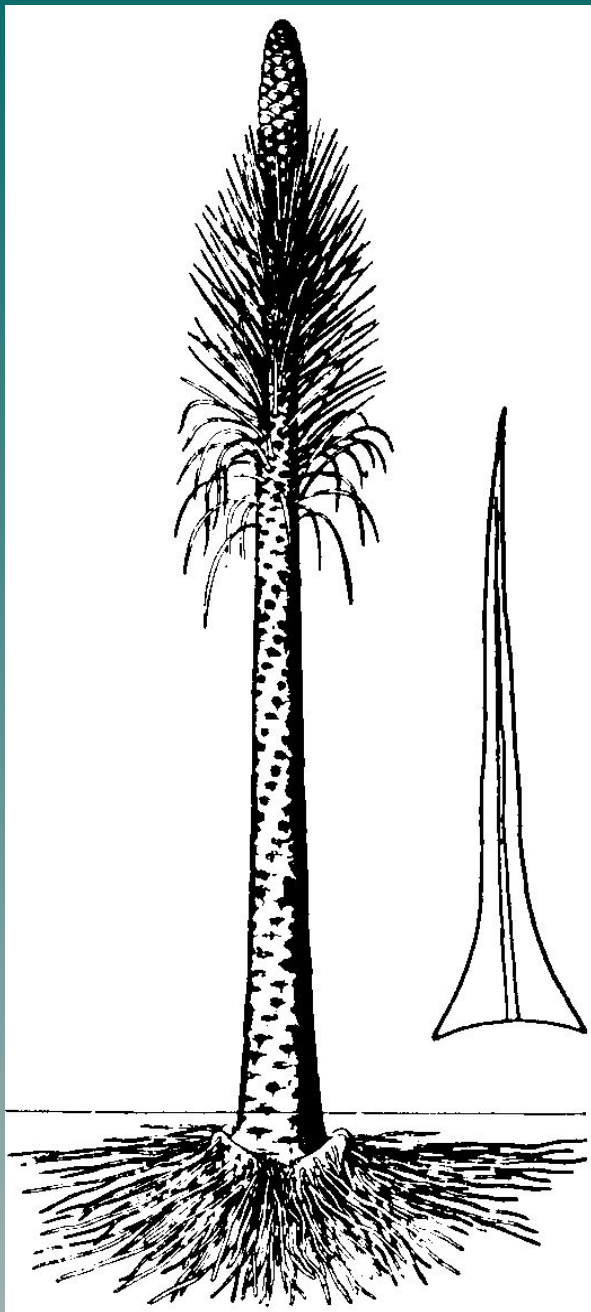
(*Sigilariophyllum*)

(*Stigmaria*)

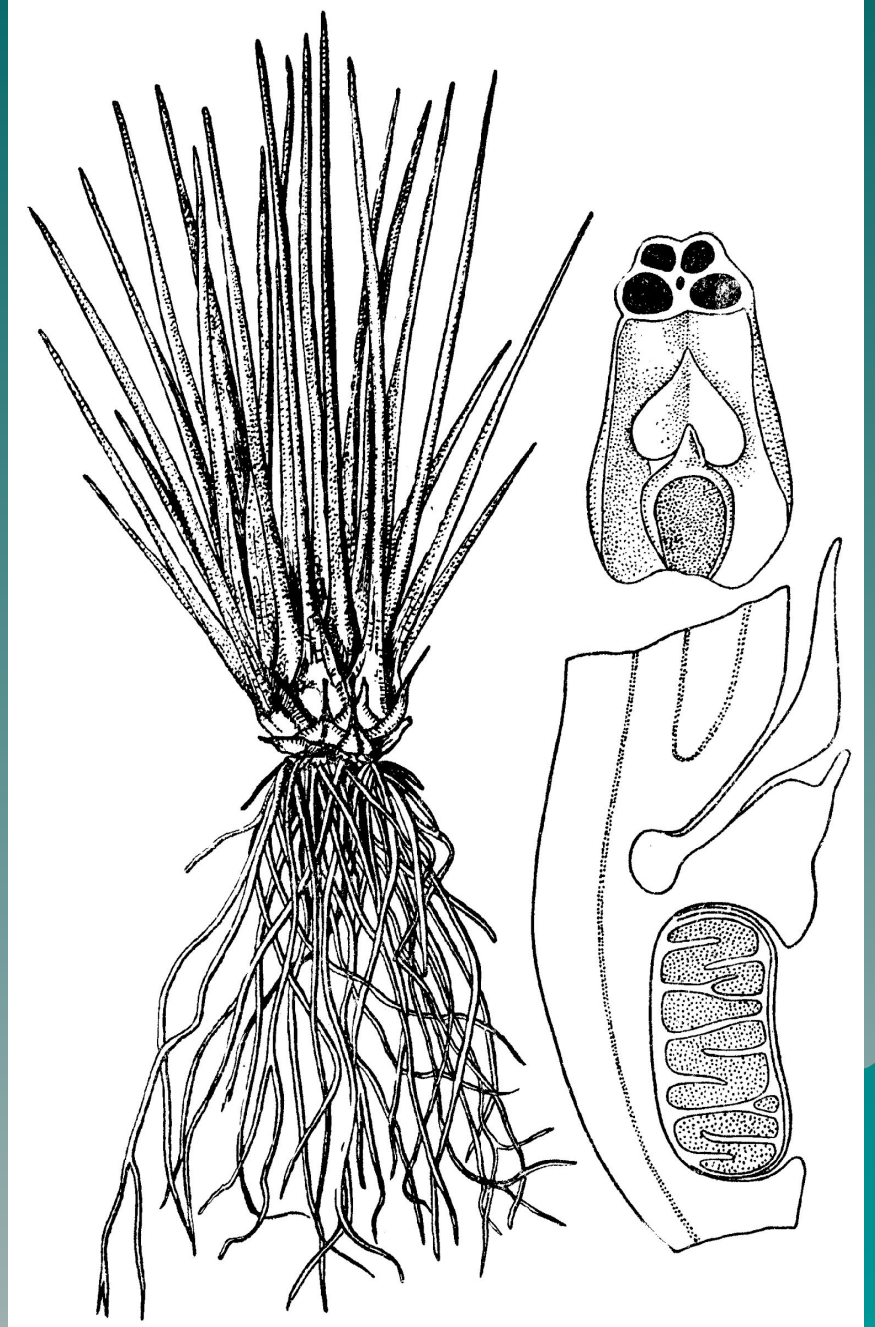
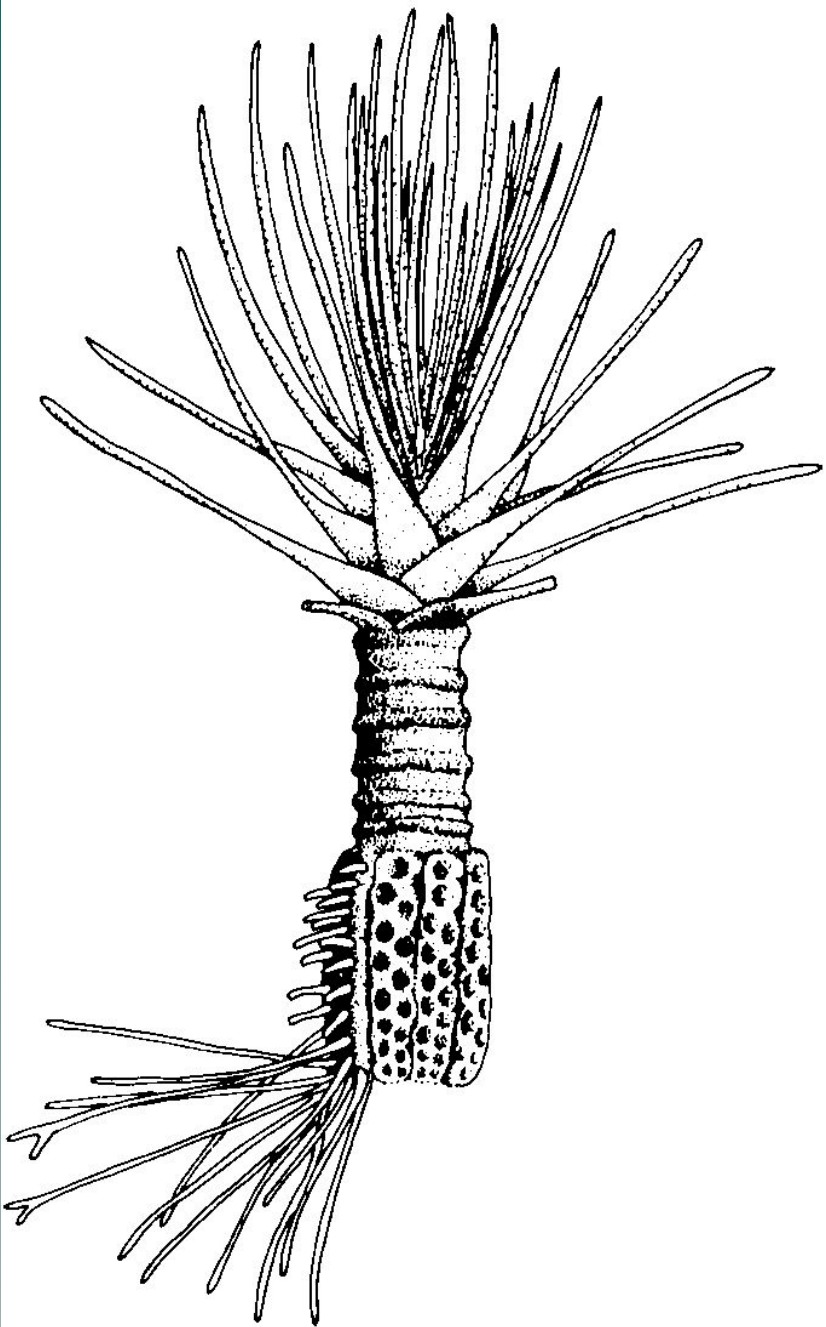
Реконструкция внешнего вида Чалонериевых: *Sporangiostrobilus*, *Vodeodendron* и *Chaloneria*



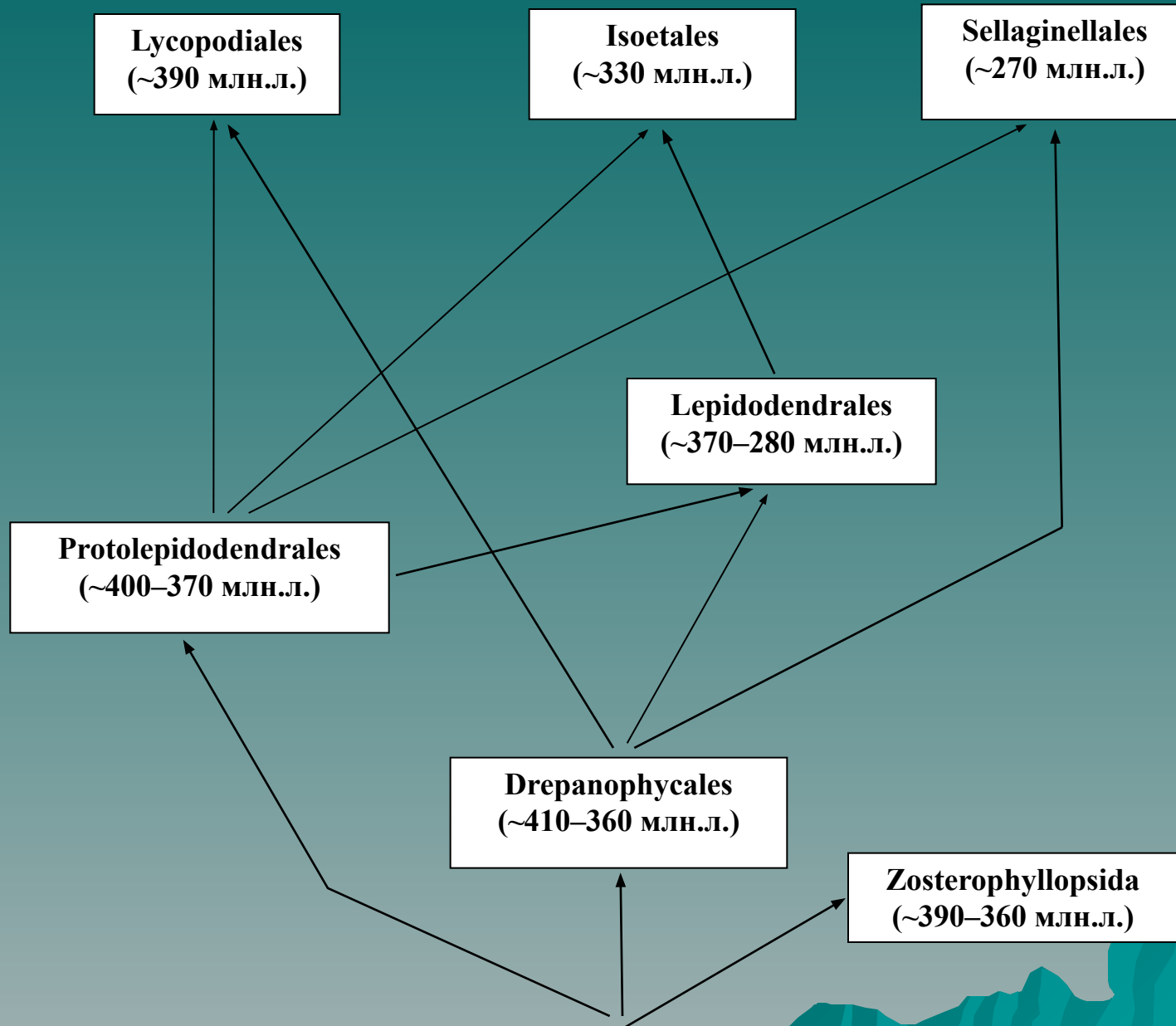
Реконструкция внешнего вида *Pleuromeia*



Nathorstiana n *Isoetes*



Вероятные филогенетические связи таксонов *Lycorodiophyta*



Вероятные филогенетические связи таксонов *Lycorodiophyta*

