

ГОСУДАРСТВЕННОЕ БЮДЖЕТНОЕ ПРОФЕССИОНАЛЬНОЕ ОБРАЗОВАТЕЛЬНОЕ УЧРЕЖДЕНИЕ
«КРАСНОДАРСКИЙ КРАЕВОЙ БАЗОВЫЙ МЕДИЦИНСКИЙ КОЛЛЕДЖ»
МИНИСТЕРСТВА ЗДРАВООХРАНЕНИЯ КРАСНОДАРСКОГО КРАЯ

«ЦЕСТОДЫ»

Выполнила:
Студентка 2 курса Лаб/д 21
Сушкова Е.Д.
Преподаватель:
Базелюк М.А.

Краснодар, 2019

ЦЕСТОДЫ

ОБЩЕЕ ОПРЕДЕЛЕНИЕ

Ленточные черви(цестоды) – класс паразитических плоских червей. Относятся к типу Плоские черви. Описано около 3500 видов. Представители этого таксона полностью утратили пищеварительную систему. Некоторые виды – опасные паразиты человека и животных; вызываемые ими заболевания носят название цестодозы.



БЫЧИЙ ЦЕПЕНЬ

ОПРЕДЕЛЕНИЕ И СТРОЕНИЕ

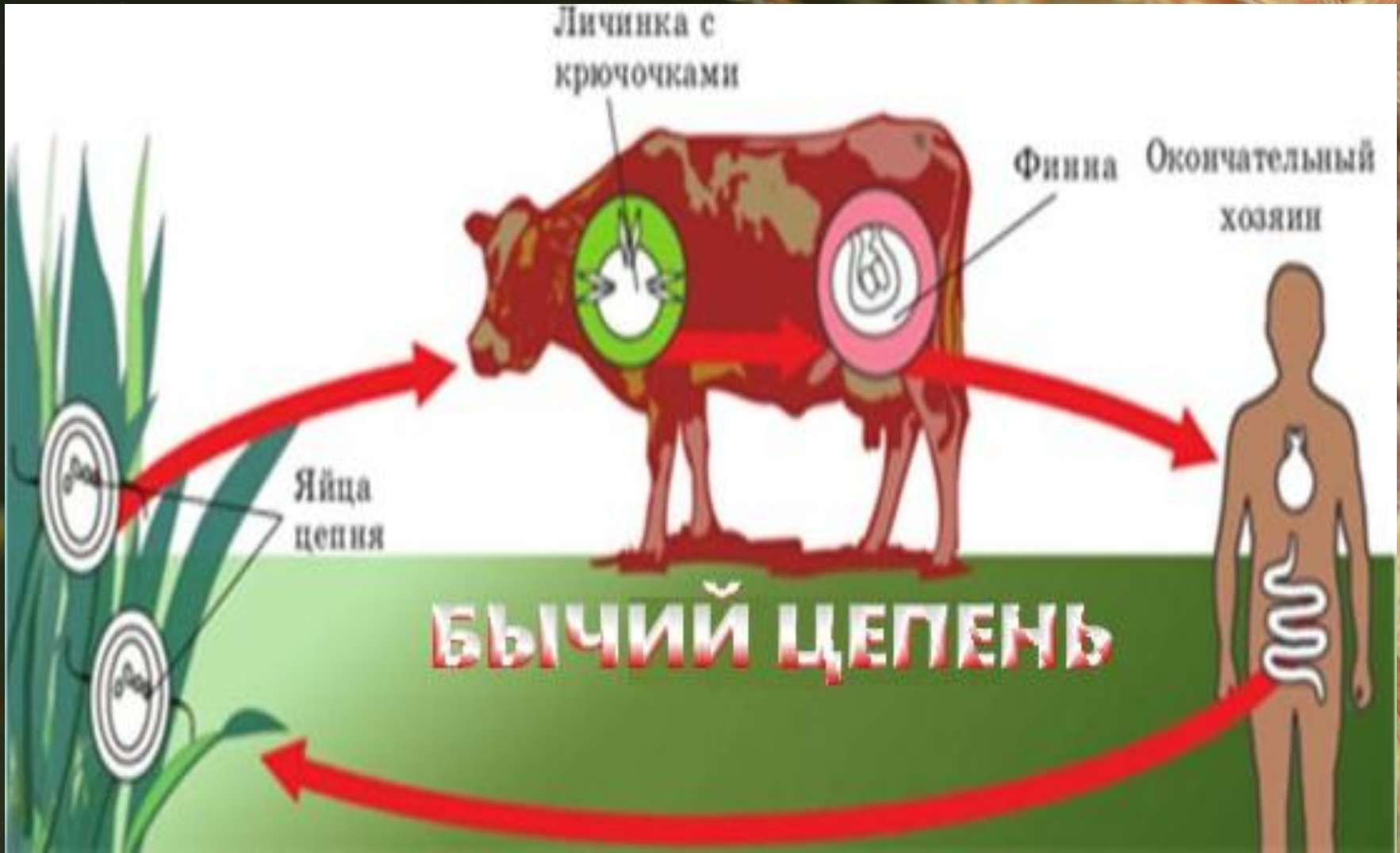
Бычий цепень (лат. *Taenia saginata*) – вид паразитических ленточных червей семейства Тенииды.

Поражает крупный рогатый скот и человека, вызывая у последнего тениаринхоз.

Тело цепня состоит из маленького сколекса, короткой шейки и длинного лентовидного тела. На головке располагаются круглые мускулистые присоски. Тело червя длиной 4-10м состоит из многочисленных члеников.



ЦИКЛ РАЗВИТИЯ



КАК МОЖНО ЗАРАЗИТЬСЯ

- Бычий цепень часто паразитирует в организме домашних животных.
- Если в пищу употреблять плохо проваренное или прожаренное мясо или рыбу.
- Если разделывать зараженное мясо, а потом плохо помыть нож, то яйца цепня могут попасть на другие продукты, которые будут нарезаться данным прибором.



ДИАГНОСТИКА

Диагностика бычьего цепня обычно строится на анализе кала, в котором выявляются членики, наполненные яйцами. Кроме того, анализ кала не всегда одинаково показателен: в течение первых 2-х месяцев развития бычьего цепня паразит не выделяет яйца. Также может быть назначен другой анализ : соскоб с перианальных складок. Есть и другие способы выявления гельминта, но они менее эффективны.



ПРОФИЛАКТИКА

- Соблюдение личной гигиены — регулярное мытье рук (после посещения людных мест, после туалета).
- Следует внимательно выбирать мясо, осматривать его перед использованием в пищу.
- Не употреблять сырое мясо;
- Термическая обработка (прожарка, отваривание).



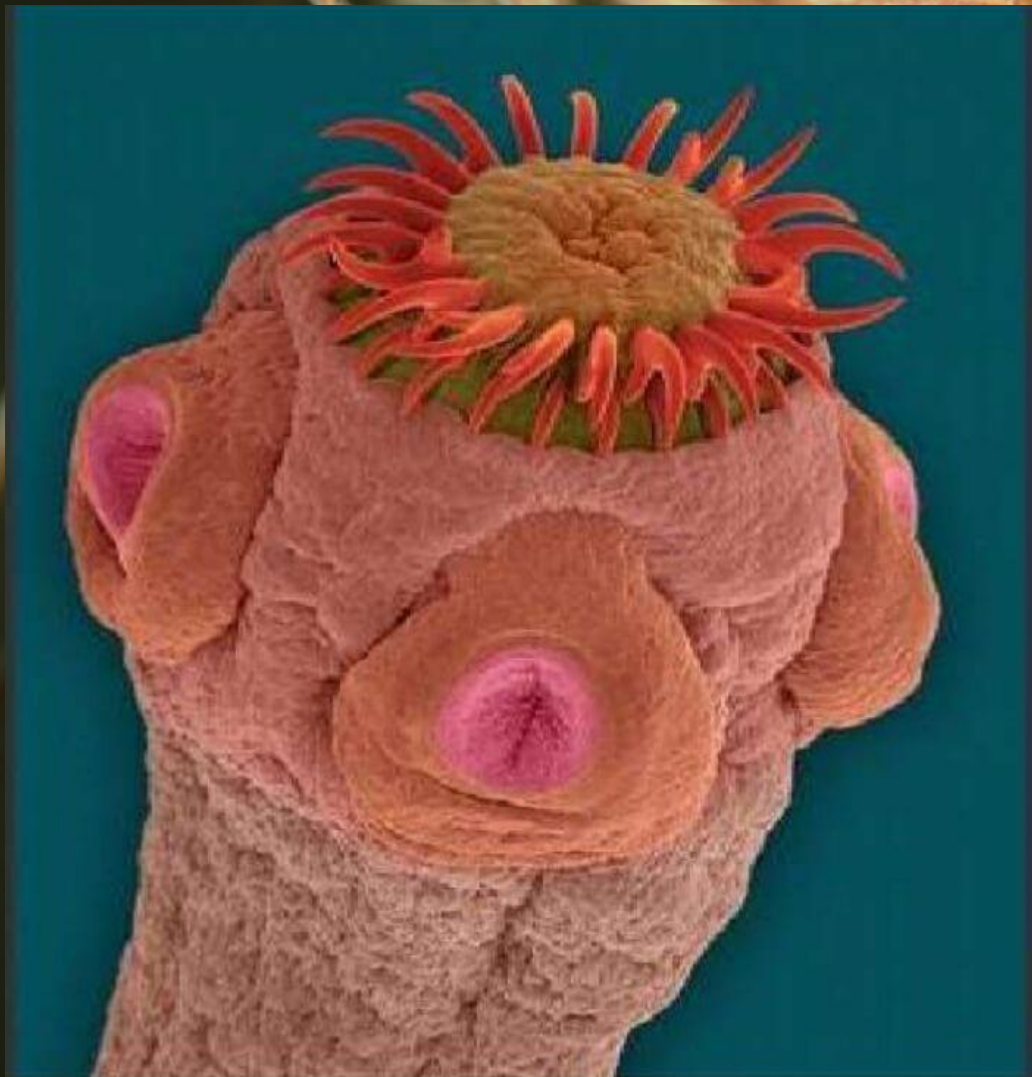
СВИНОЙ ЦЕПЕНЬ

ОПРЕДЕЛЕНИЕ И СТРОЕНИЕ

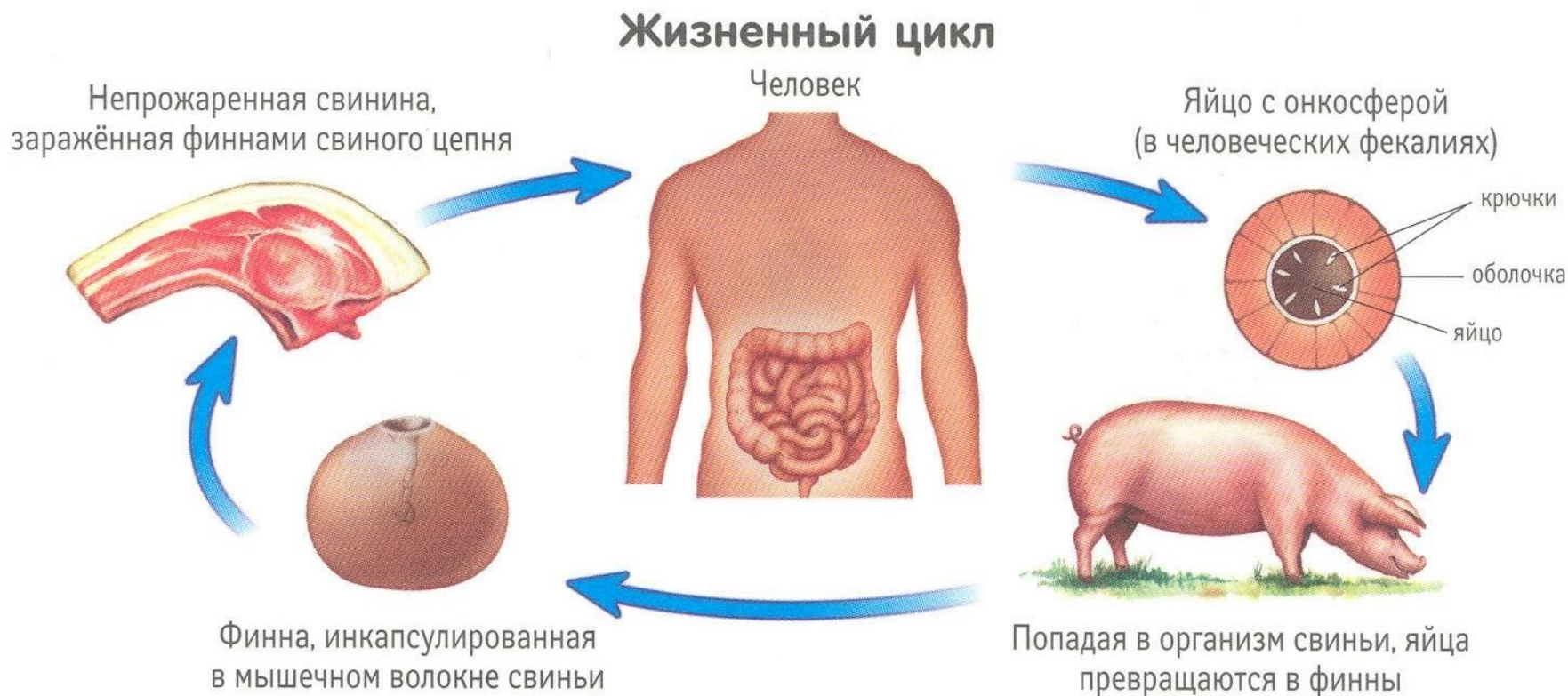
Свиной цепень (солитёр, лат. *Taenia solium*) – вид ленточных червей из отряда Cyclophyllidea. Паразит млекопитающих, у которого питание предполагает путем всасывания пищи всей поверхностью своего тела.

Размеры цепня зависят от его возраста, и во взрослом виде, он может вырасти 2-4м.

Голова имеет булавоочную форму, на которой расположены 4 присоски, также на нем имеется 2 ряда (до 32-х штук) крючков, для лучшей фиксации.



ЦИКЛ РАЗВИТИЯ СВИНОГО ЦЕПНЯ



КАК МОЖНО ЗАРАЗИТЬСЯ

Если продукт не прошел термическую обработку, и на нем были яйца цепня, то они проникают в организм и начинают свою жизнедеятельность в мышцах.

В мясе больного животного также может находиться личинка, которая вызовет заболевание.

Поражаются глаза, мышцы, подкожные слои, головной мозг.



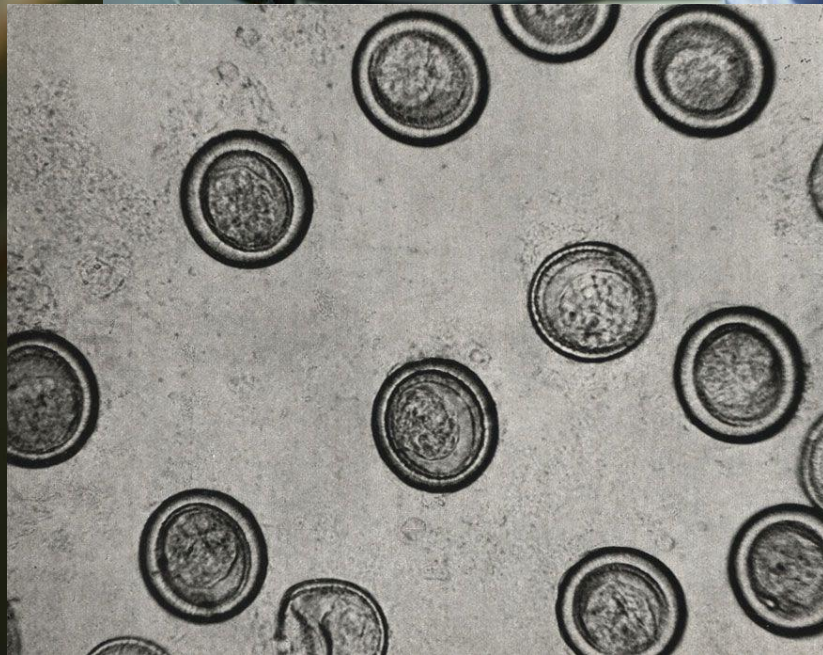
ПРОФИЛАКТИКА

- Массовое назначение препаратов против тениоза;
- Выявление и лечение случаев тениоза.
- Гигиена и безопасность продуктов питания;
- Улучшение санитарных условий.
- Более совершенная практика свиноводства.
- Вакцинация свиней.
- Усиление ветеринарно-санитарного контроля мяса и мясопереработки.



ДИАГНОСТИКА

Диагноз при заболевании этим видом гельминтоза поставить совсем не трудно: в каловых массах можно невооруженным глазом увидеть фрагменты члеников цепня. При исследовании кала под микроскопом видны и многочисленные созревшие яйца гельминта.



ШИРОКИЙ ЛЕНТЕЦ

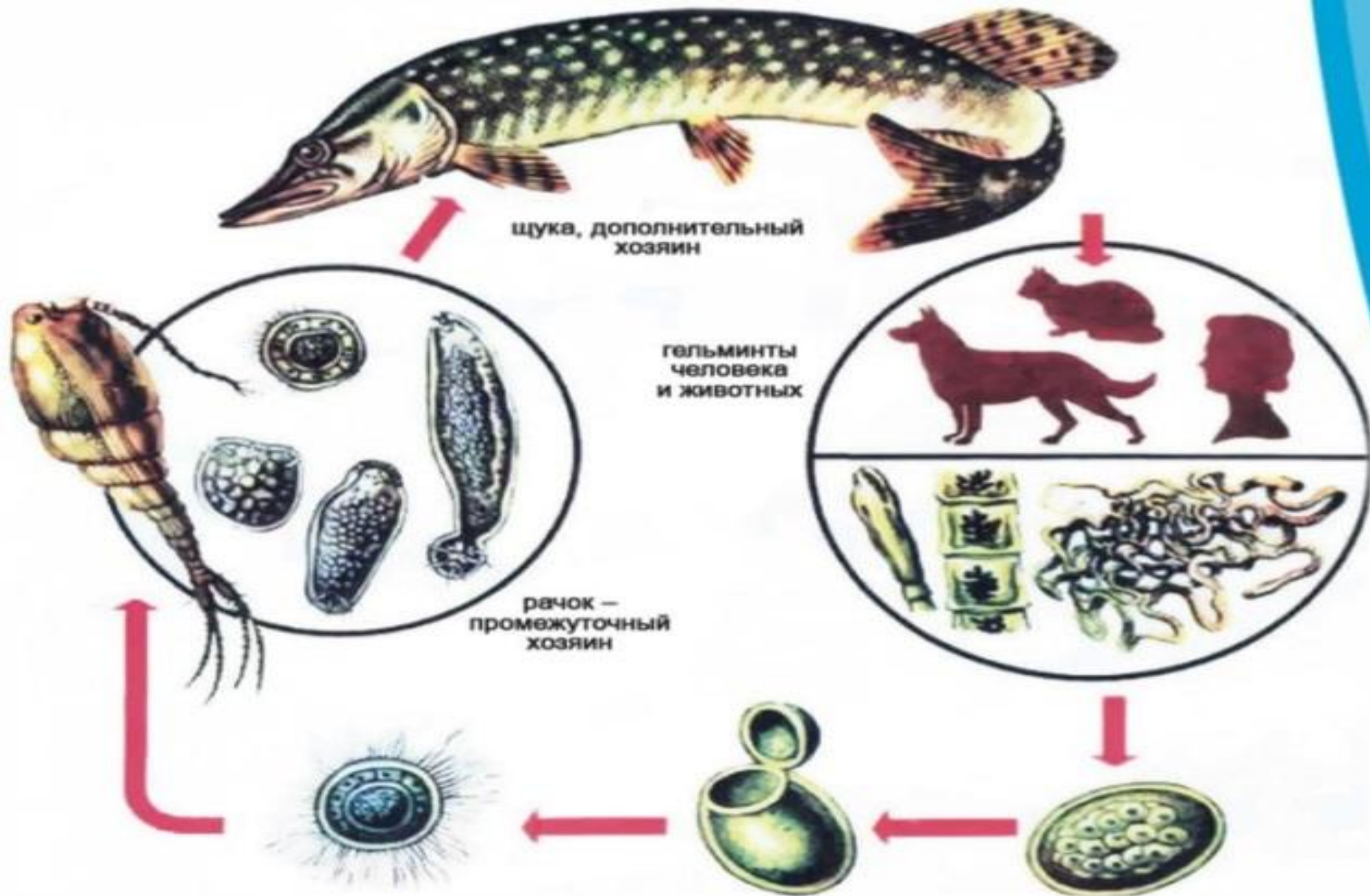
ОПРЕДЕЛЕНИЕ И СТРОЕНИЕ

Широкий лентец (лат. *Diphyllobothrium latum*) – вид ленточных червей из отряда Pseudophyllidea. Половозрелые стадии обитают в тонкой кишке человека и, по некоторым данным, других млекопитающих, питающихся рыбой.

Длина стробилы, состоящей из значительного количества члеников, может достигать длины от 2 до 15 метров. Сколекс длиной 3-5мм имеет продолговато-овальную форму, сплюснен с боков. По бокам располагаются 2 щели (ботрии), с помощью которых червь прикрепляется к слизистой оболочке кишечника.



ЦИКЛ РАЗВИТИЯ



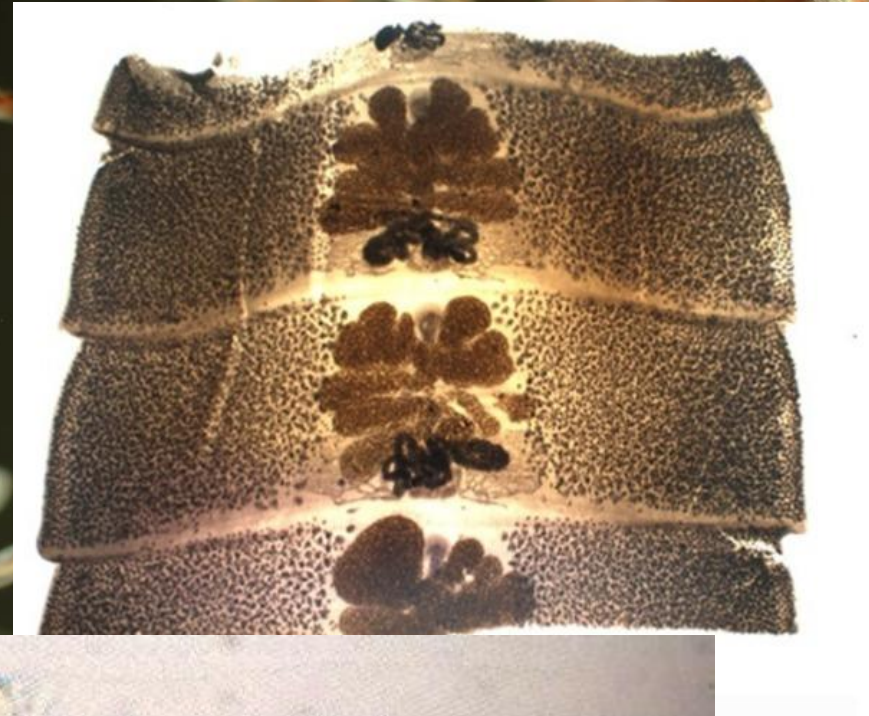
КАК МОЖНО ЗАРАЗИТЬСЯ

Процесс заражения может произойти при употреблении пресноводных рыб, не прошедшего достаточную тепловую обработку – жарку или варку. Но в некоторых случаях это может произойти через нож и руки. Недостаточная гигиеническая обработка посуды и ножей для разделывания рыбы, а также использование их при нарезке другой продукции. Несоблюдение правил личной гигиены, поскольку заражение яйцами от больного человека может произойти через рукопожатие или любой другой контакт.



ДИАГНОСТИКА

Для постановки диагноза дифиллоботриоза информативен эпидемиологический анамнез. В периферической крови отмечается эозинофилия, снижение количества эритроцитов и гемоглобина. Характерно снижение содержания витамина В12 в сыворотке крови. Основным методом служит исследование кала, при котором обнаруживаются яйца гельминтов или обрывки стробилы широкого лентеца.



ПРОФИЛАКТИКА

Следует принимать в пищу рыбу только после тщательной термической обработки или длительного посола. Большое значение имеет санитарная охрана водоемов от фекального загрязнения, своевременная дегельминтизация больных, санитарно-просветительная работа среди населения в очагах, санитарно-гельминтологическая экспертиза рыбы и рыбных продуктов.





СПАСИБО ЗА ВНИМАНИЕ!