

ГОСУДАРСТВЕННОЕ БЮДЖЕТНОЕ ОБРАЗОВАТЕЛЬНОЕ
УЧРЕЖДЕНИЕ ВЫСШЕГО ПРОФЕССИОНАЛЬНОГО
ОБРАЗОВАНИЯ «ПЕРМСКИЙ ГОСУДАРСТВЕННЫЙ
МЕДИЦИНСКИЙ УНИВЕРСИТЕТ ИМЕНИ
АКАДЕМИКА Е.А. ВАГНЕРА» МИНИСТЕРСТВА
ЗДРАВООХРАНЕНИЯ РОССИЙСКОЙ ФЕДЕРАЦИИ

Кафедра фармакологии

**«ОТРАВЛЕНИЕ РАСТЕНИЯМИ, СОДЕРЖАЩИМИ
АЛКАЛОИДЫ ГРУППЫ АТРОПИНА: СИМПТОМЫ
ИНТОКСИКАЦИИ, ОПАСНОСТЬ ОТРАВЛЕНИЯ ДЕТЕЙ
МЛАДШЕГО ВОЗРАСТА, МЕРЫ ПОМОЩИ (АНТИДОТНАЯ И
СИМПТОМАТИЧЕСКАЯ ТЕРАПИЯ)»**

Выполнила: Сафина Р.М., студентка
группы 18-08, педиатрического факультета

Ведущий преподаватель: к.м.н., доцент кафедры

Волков Александр Геннадьевич

2020

АТРОПИН

- ▶ Атропин — это алкалоид, представленный сложным эфиром третичного аминспирта тропина и троповой кислоты, входящей в состав растений семейства пасленовых (красавка, беладонна и пр.).



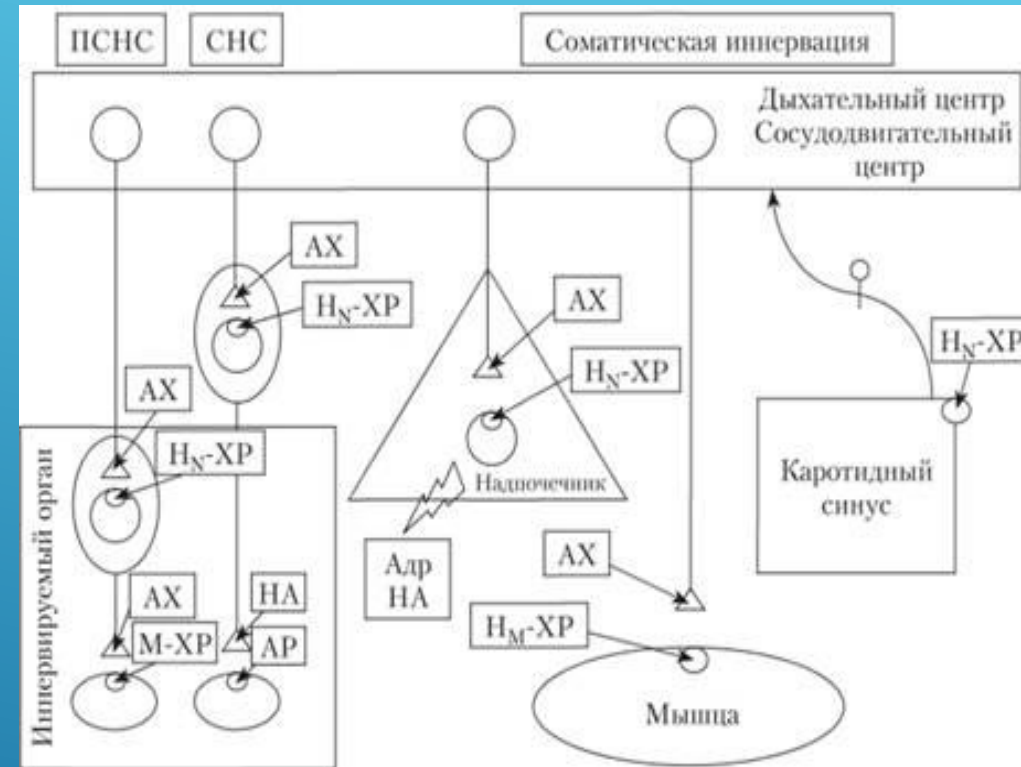
РАСТЕНИЯ, СОДЕРЖАЩИЕ АТРОПИН



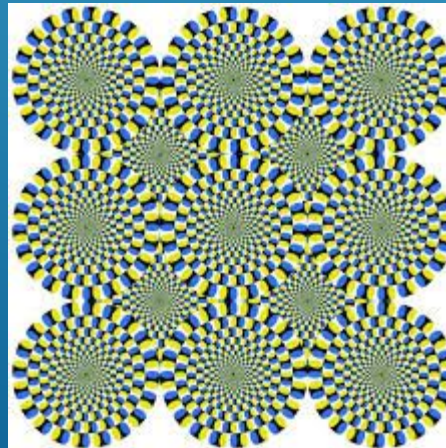
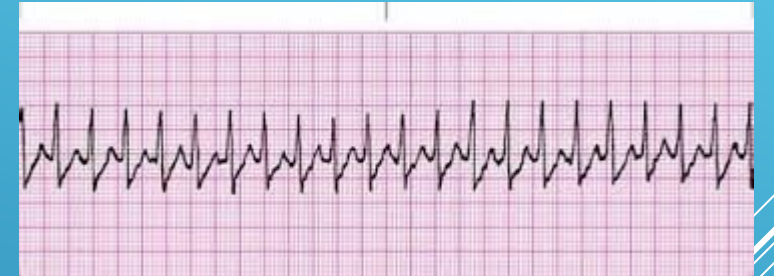
ВЛИЯНИЕ НА ОРГАНИЗМ

▶ Атропин прочно связывается с центральными и периферическими М-холинорецепторами, блокируя стимулирующий эффект ацетилхолина. Данное фармакологическое действие сопровождается разносторонними реакциями со стороны организма:

- уменьшение секреции потовых, слюнных, желудочных и бронхиальных желез
- снижение мышечного тонуса ЖКТ, мочевыводящих путей, бронхолегочной системы и других органов
- уменьшение тонуса блуждающего нерва с одновременным увеличением частоты сердечных сокращений и улучшения проводимости миокарда
- спазм аккомодации, расширение зрачка и повышение внутриглазного давления
- в терапевтических дозах стимуляция ЦНС, в токсических — провокация психоактивных эффектов (галлюцинации, возбуждение и пр.)



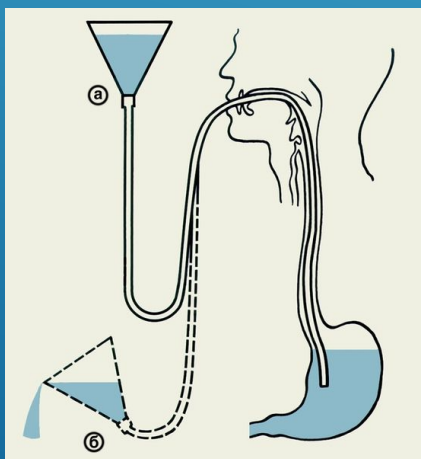
СИМПТОМЫ ОТРАВЛЕНИЯ АТРОПИНОМ



ПЕРВАЯ ПОМОЩЬ




СИМПТОМАТИЧЕСКАЯ ТЕРАПИЯ



АНТИДОТНАЯ ТЕРАПИЯ



ЗАКЛЮЧЕНИЕ

- ▶ Отравление атропином может быть чревато инвалидностью человека и его гибелью. Летальные исходы регистрируются в 15% случаев. Своевременное использование антидота может стать спасением после передозировки препарата. Чем раньше будет оказана специализированная помощь, тем благоприятнее прогноз.
- 
- A decorative graphic consisting of several parallel white lines of varying lengths, slanted upwards from left to right, located in the bottom right corner of the slide.

СПИСОК ЛИТЕРАТУРЫ

- ▶ 1. <https://nasrf.ru/>
 - ▶ 2. <https://медпортал.com>
 - ▶ 3. <https://toxicos.ru>
 - ▶ 4. <https://hpt-kld.ru>
 - ▶ 5. Учебник «Фармакология» 12 издание, Д. А. Харкевич
- 