

**КРАСНОЯРСКИЕ ЛЕСА  
БУДУЩЕГО**

**Волонтёры-лесоводы**

# Мы создаем новые леса в Сибири!

Наша волонтерская команда «**Красноярские Леса Будущего. Волонтеры-лесоводы**» стремится улучшить пригородные зелёные зоны Красноярска, а так же сохранить Берёзовую Рощу в Академгородке в качестве лесопарка, а затем заняться и другими проблемными пригородными лесами по долине Енисея. Мы организовываем мероприятия по созданию **новых лесных культур** силами волонтеров.

Работа проводится на профессиональном уровне, ошибки прошлого учитываются и качество работ растёт. Лесные культуры закладываются на экологических и биологических основах **уникальным для Сибири посадочным и посевным материалом**.

Организуется **просветительская деятельность** с постоянными участниками, целью которой является повышение общей экологической и ботанической грамотности населения и поддерживается вовлеченность в проект. Ведется **научно-исследовательская работа** в области первичной и вторичной интродукции и применении древесных экзотов в лесокультурной практике в условиях Южной Сибири.



# Мы создаем новые леса в Сибири!

Представьте себе прекрасный дивный лес, в котором растут не только привычные нам, сибирякам, деревья – берёзы, сосны, осины, сибирские «кедры», пихты, ели, но и совершенно диковинные и красивейшие **дубы, липы, клёны, ясени, орехи и многие другие деревья и кустарники!** Только представьте - 30-метровую ель или пихту, до самой макушки увитую самыми настоящими лианами! Или обычный сибирский лес, в котором красуются стройные дубы и липы. Что самое удивительное - вся эта сказка не просто возможна, но и вполне естественна для нашего региона, хотя и мало кто об этом знает... Более того, леса подобного облика когда-то обитали в этих краях.



Руководитель проекта, идейный вдохновитель, теоретик, практик и главный организатор – это один человек, его зовут **Эльмо Сергеевич Каркотский**.

Под его руководством в 2012 г. сформировалось волонтерское движение «Красноярские Леса Будущего. Волонтеры-лесоводы», которое существует и сегодня, а в последние годы характеризуется большим ростом активности волонтеров. За этот период были и подъёмы и спады активности движения, но волонтеры всегда с большим вдохновением включались в процесс лесопосадок. Идея проекта оказалась очень актуальна и в настоящее время, к проекту подтягиваются добровольцы со всего города, не только жители Академгородка.

Все началось с того, что юный Эльмо, увлекшийся темой леса, его состоянием и историей еще со старших классов школы, набравшись практического опыта от участия в лесоводственных акциях других эко-активистов, а так же теоретических основ от общения с отцом-лесоводом и доступа к его библиотеке, в 2011-2012 гг. начал самостоятельно собирать волонтеров на свои мероприятия.



Сейчас движение «Красноярские леса будущего. Волонтеры лесоводы» имеет более менее постоянный состав отряда. Это, кроме заместителя и администратора - около 15 человек, активно участвующих во всех мероприятиях, около 50 волонтеров, включенных в обсуждение идей проекта в чате и тех, которые включаются в работу довольно редко, по мере возможности, более 500 подписчиков группы. Многие волонтеры помогают проекту удаленно – распространением информации, поиском единомышленников, оказанием материальной помощи – покупкой инвентаря, предоставлением земли для организации питомников...

# Направления деятельности волонтерской команды

## Практическое

- создание частичных предварительных лесных культур смешанного состава с активным применением широколиственных пород, устойчивых в данном климате и уход за ними
- первичная и вторичная интродукция древесно-кустарниковых и травянистых видов широколиственных экосистем с целью их акклиматизации
- экотворчество

## Просветительское

- экологические принципы создания лесных культур
- история развития флоры Голарктики  
Флористика, ценные, редкие растения в пригородных лесах Красноярска
- древесные виды, перспективные для лесоводства в Южной Сибири
- характеристики сезонного развития видов лесных культур в Южной Сибири
- формирование экологически-сознательного отношения к живой природе

## Научно-исследовательское

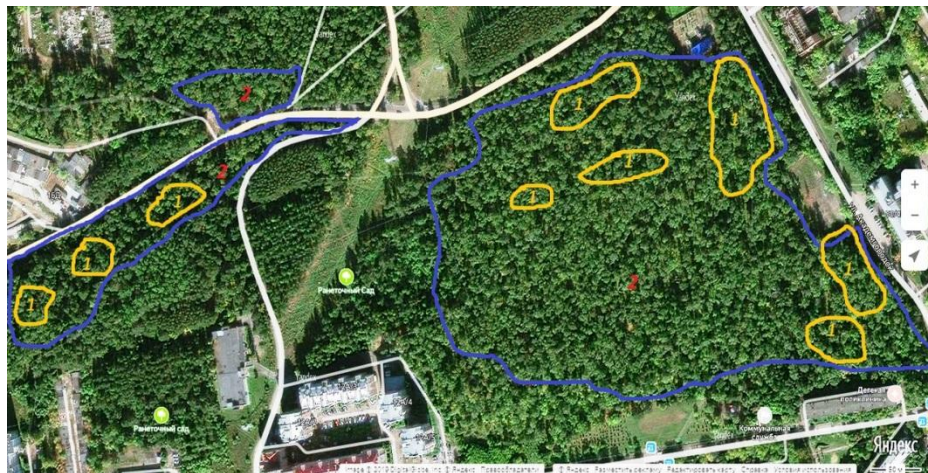
- изучение особенностей роста и сезонного развития растений неморальных экосистем в лесных условиях окрестностей Красноярска
- разработка максимально производственных методов закладки и схем смешения для широколиственных лесных культур в данной местности
- анализ разнообразия агротехнических приемов, улучшающих рост широколиственных пород
- выявления флористического комплекса местных растений, связанного широколиственными и хвойно-широколиственными лесами
- изучение древесных реликтов широколиственных лесов Сибири (Красноярская липа Нащокина)
- аналитика и составление интродукционного прогноза перспективности введения новых видов в широкое использование в наших целях
- изучение процессов акклиматизации и натурализации древесных экзотов широколиственных экосистем

# Практическая деятельность



# Результаты нашей практической деятельности

**Синими контурами** с красной цифрой **2** обозначены **примерные общие площади наших лесных культур** с учётом новых и пополненных, а так же старые посадки.  
**Жёлтые контуры** с цифрой **1** обозначают **примерное расположение самых удачных куртинных посадок** прежних лет (2011-2016 годы)



**Суммарная площадь порядка 50 Га.**

Суммарное количество деревьев, посаженных в березовой роще Академгородка, по очень приблизительным подсчетам – составляет **более 25000 шт.**

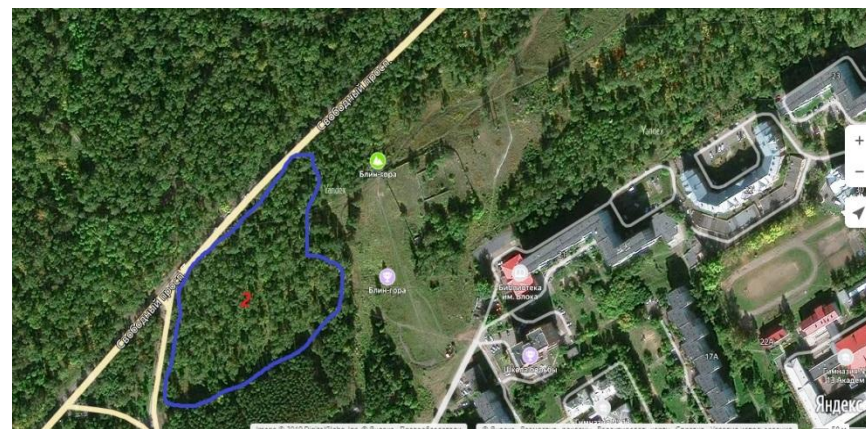
Приживаемость:

**Липа, клён - 90-100 %**

**Дуб, пихта, ель - 75-90%**

**Сосна лесная - 35-55%**

**Кедровые сосны сибирская и корейская - 35-45%**



# Результаты деятельности

Цифры даны примерные и сильно разнятся от времени и места посадки, конкретных условий года, а также от уходов.

Если уходов было минимум, или вообще не проводилось - хвойные, кроме пихты и ели, выпадают почти на 100%, дубы без уходов сохраняются примерно на 40-60%, липы и клёны сохраняются на 85-95% (при условии применения не слишком больших саженцев).

**Лучшие липы 2012-2014 годов высадки сейчас превышают 5,5 м.**

**Средние около 4,5 м.**

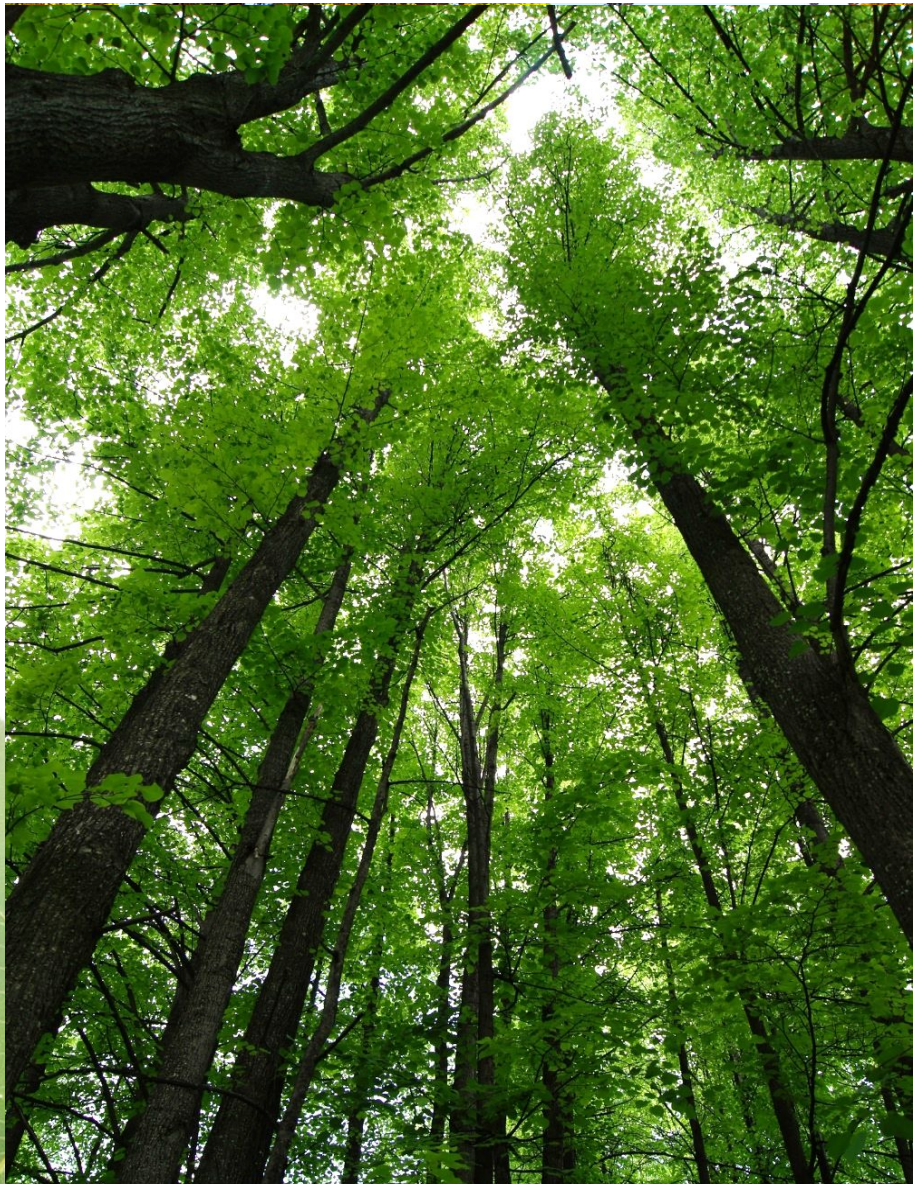
**Более поздние посадки лип от 2,8 до 4 м.**







# Результаты просветительской и научной деятельности



Каинозоя (Неоген и Палеоген).

В рамках проекта изучаются также природные леса Южной Сибири, Среднего и Южного Урала, Северо-Запада России и Нечерноземья с повышенным биологическим разнообразием растений, связанных с широколиственными и хвойно-широколиственными биомами.

В ближайшие годы планируется плотное знакомство с естественными лесами российского Дальнего Востока. Данные, полученные в ходе этих исследований, позволяют лучше понимать динамику и особенности развития неморальных лесов на северных природных пределах этого типа растительности и грамотнее подходить к созданию наших рукотворных лесов, а генетический материал, привозимый из таких экспедиций служит ценным пополнением для красноярской интродукционной популяции многих видов растений, либо даёт материал для первичной интродукции на питомниках новых для региона ценных видов.