

КРАСОТА ИЗ ЛОСКУТА

**Лоскутная техника
КИНУСАЙГА**

ТЕХНИКА КИНУСАЙГА

- Кинусайга - искусство создания художественных изделий из разноцветных лоскутов.
- Изначально в Японии шелковые картинки в данной технике делали только из отслуживших своё кимоно, разрезая его на мелкие лоскутки.

Маэно Такаши

- Основателем данного вида искусства является Маэно Такаши (Япония, 1987 год).

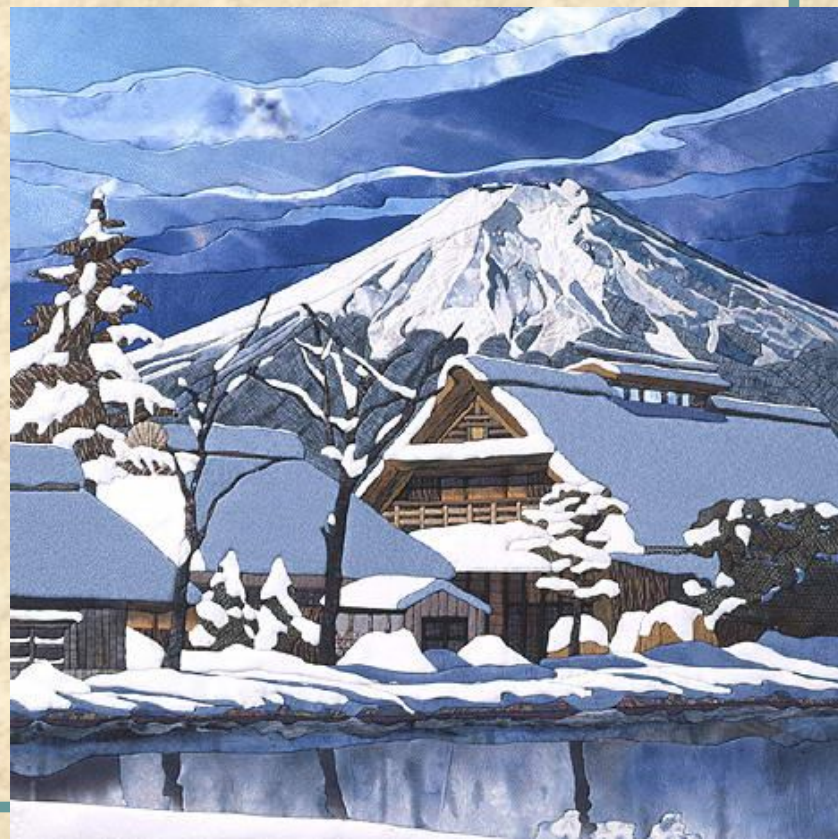


Выставка работ Маэно Такаши

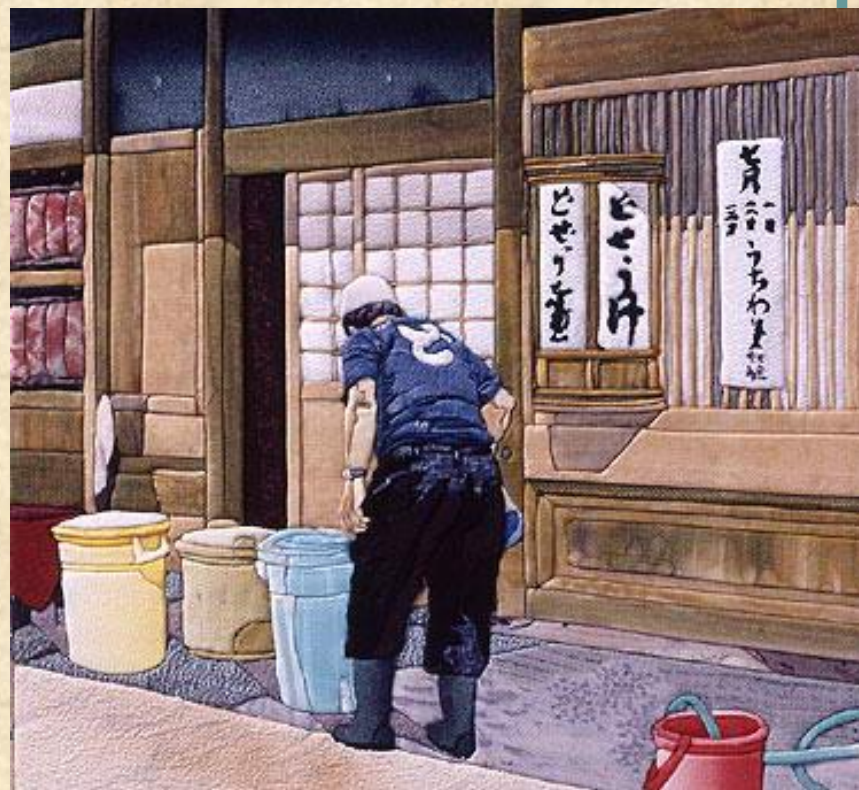


- Для традиционной кинусайги эскиз сначала рисуется на бумаге, затем копируется на дерево. В дереве по контуру линий прорезаются углубления, и в них заправляются края шелковых лоскутков.

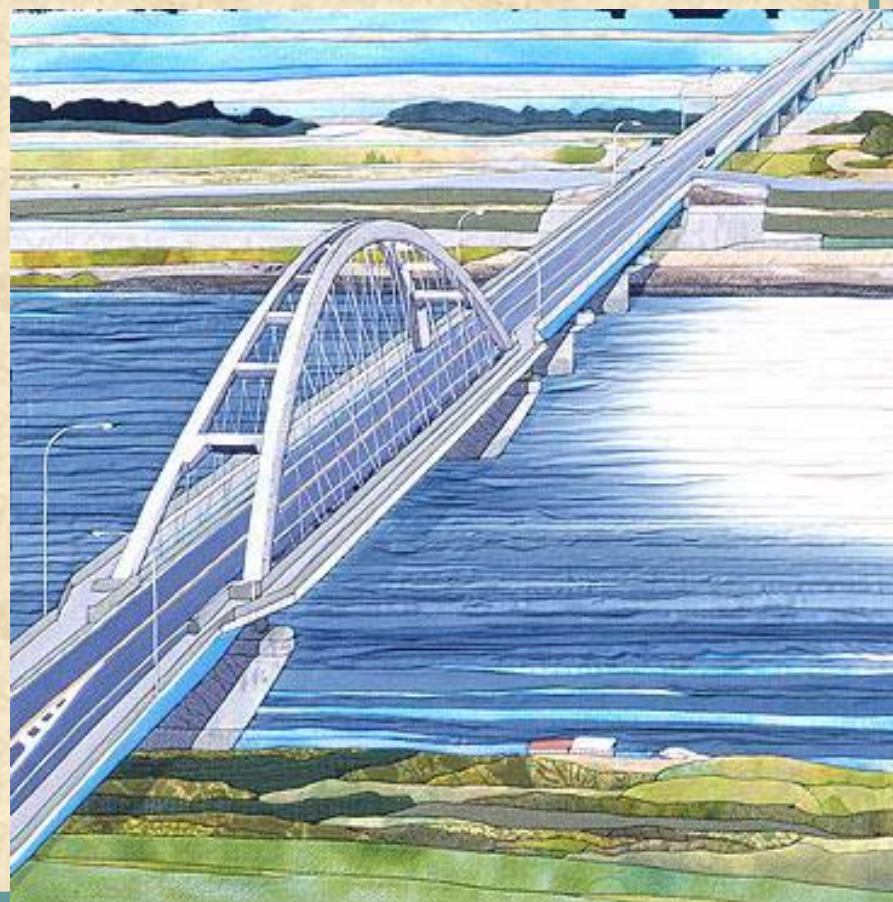
Работы Маэно Такаши



Работы Маэно Такаши



Работы Маэно Такаши



- В настоящее время мастерицы используют вместо дерева листовой пенопласт или пеноплэкс и различные ткани, создавая в этой технике прекрасные картины, панно, сувениры.



Примеры работ в технике кинусайга

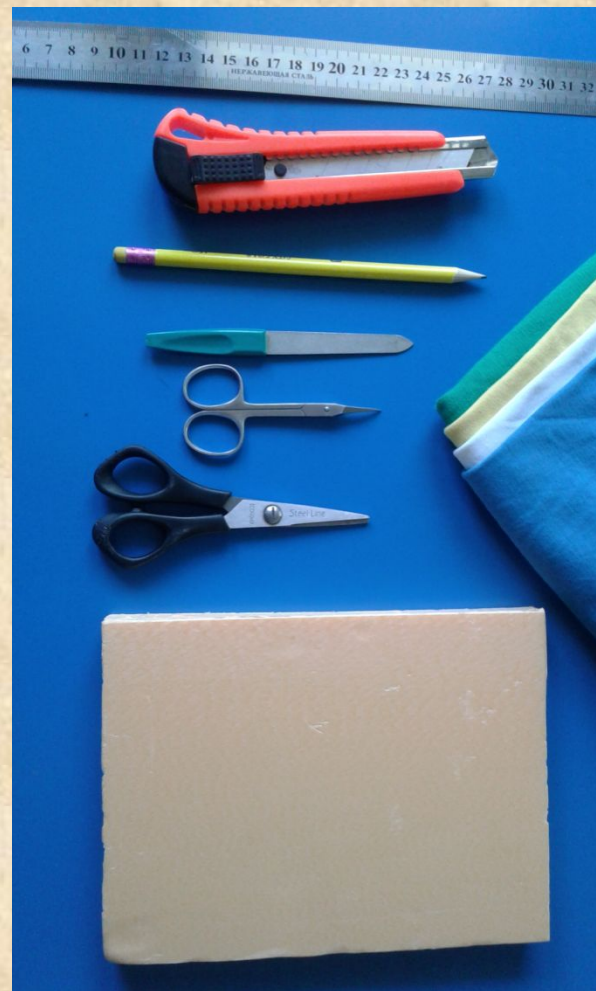


Примеры работ в технике кинусайга



Материалы и инструменты

- Пеноплекс или пенопласт
- Ножницы
- Канцелярский нож
- Линейка
- Карандаш
- Пилочка для ногтей
- Ткань
- Декоративные элементы



Панно «Цветок в вазе»



Этапы изготовления:

- 1. Подготовка эскиза.
- 2. Перенесение эскиза на пеноплэкс.
- 3. Выполнение прорезей.
- 4. Закрепление лоскутов в прорезях.
- 5. Оформление рамки.
- 6. Украшение декоративными элементами.

«Панно «Цветок в вазе»»



Ребята из кружка «Творческая мастерская «Традиция» с работами в технике кинусайга



Ребята из кружка «Творческая мастерская «Традиция» с работами в технике кинусайга

