

ФЕДЕРАЛЬНОЕ ГОСУДАРСТВЕННОЕ БЮДЖЕТНОЕ  
ОБЩЕОБРАЗОВАТЕЛЬНОЕ УЧРЕЖДЕНИЕ ВЫСШЕГО ОБРАЗОВАНИЯ  
«ПЕРМСКИЙ ГОСУДАРСТВЕННЫЕ МЕДИЦИНСКИЙ УНИВЕРСИТЕТЕ ИМ.  
АКАДЕМИКА Е.А ВАГНЕРА» МИНИСТЕРСТВА ЗДРАВООХРАНЕНИЯ РОССИИ

Кафедра фармакологии

# *Тема: М-холинномиметики*

---

РАБОТУ ВЫПОЛНИЛА:  
СТУДЕНТКА ПЕДИАТРИЧЕСКОГО ФАКУЛЬТЕТА ГРУППЫ 18-08  
ПЛОТНИКОВА ЕЛИЗАВЕТА  
ВЕДУЩИЙ ПРЕПОДАВАТЕЛЬ:  
К.М.Н., ДОЦЕНТ КАФЕДРЫ ВОЛКОВ АЛЕКСАНДР ГЕННАДЬЕВИЧ

Пермь, 2020

**ПИЛОКАРПИНА ГИДРОХЛОРИД**

РАСТВОР 10 МГ/МЛ КАПЛИ ГЛАЗНЫЕ

# ПИЛОКАРПИНА ГИДРОХЛОРИД

PILOCARPINE

РАСТВОР 10 МГ/МЛ  
КАПЛИ ГЛАЗНЫЕ

Состав на одну тубик-капельницу:  
пилокарпина гидрохлорида — 10 мг;  
кислота борная, вода для инъекций.

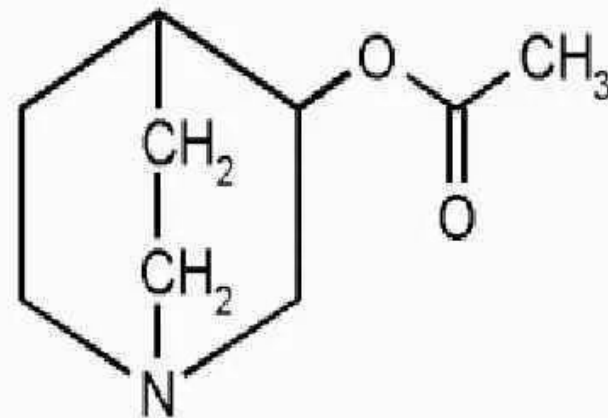
СТЕРИЛЬНО

10 ТЮБИК-КАПЕЛЬНИЦ ПО 1 МЛ

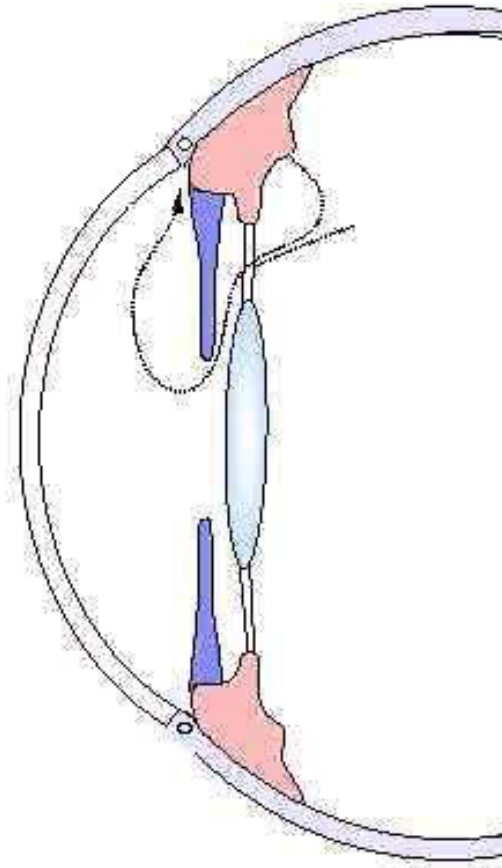


РУП "БЕЛМЕДПРЕПАРАТЫ"

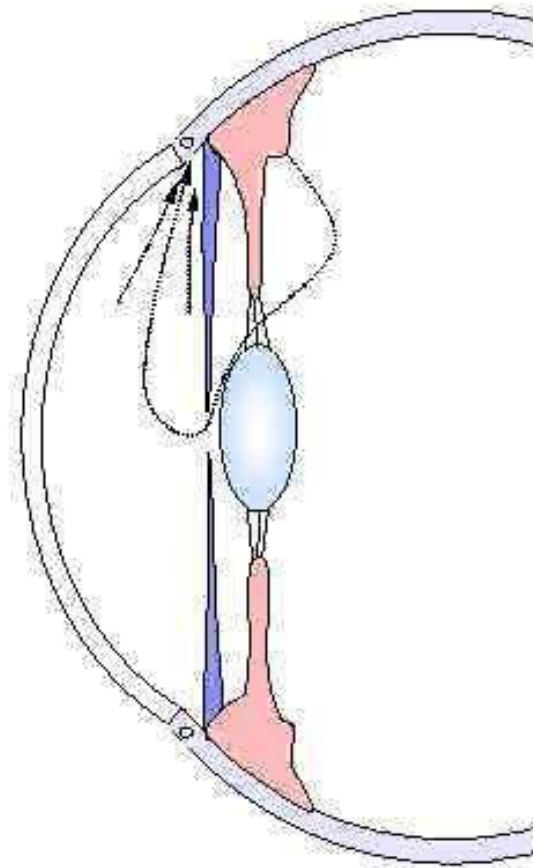
# АЦЕКЛИДИН



- Влияние на глаза

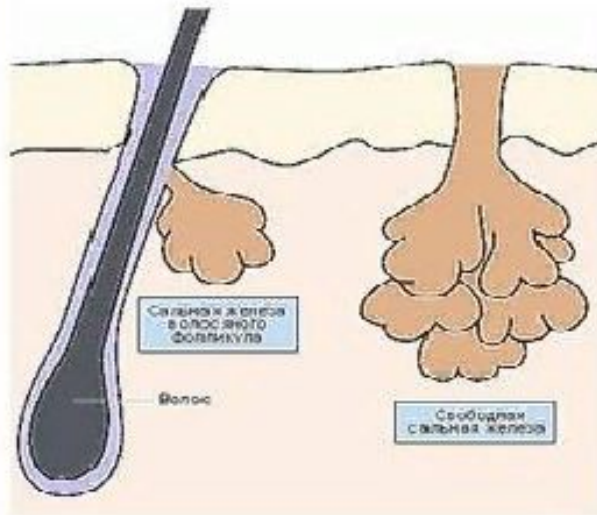


**ИСХОДНОЕ СОСТОЯНИЕ**

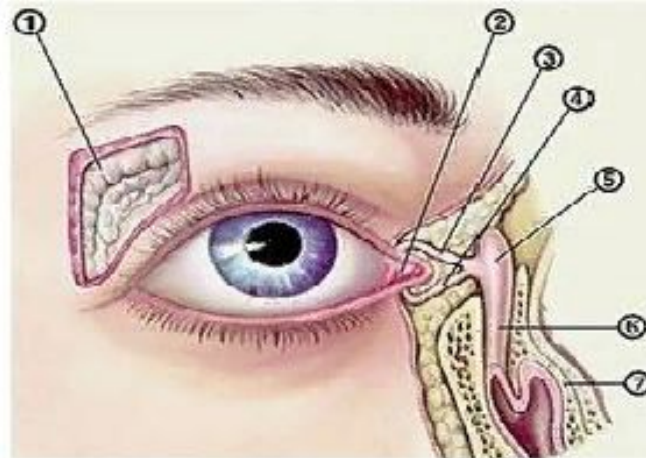


**ПОСЛЕ ВОЗДЕЙСТВИЯ  
М-ХОЛИНОМИМЕТИКА**

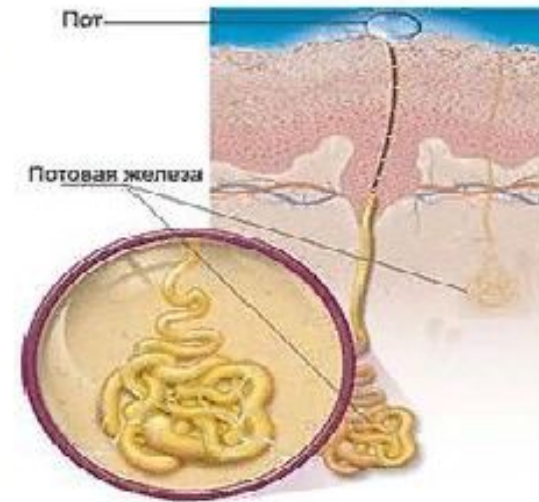
- Влияние на железы внешней секреции



сальные

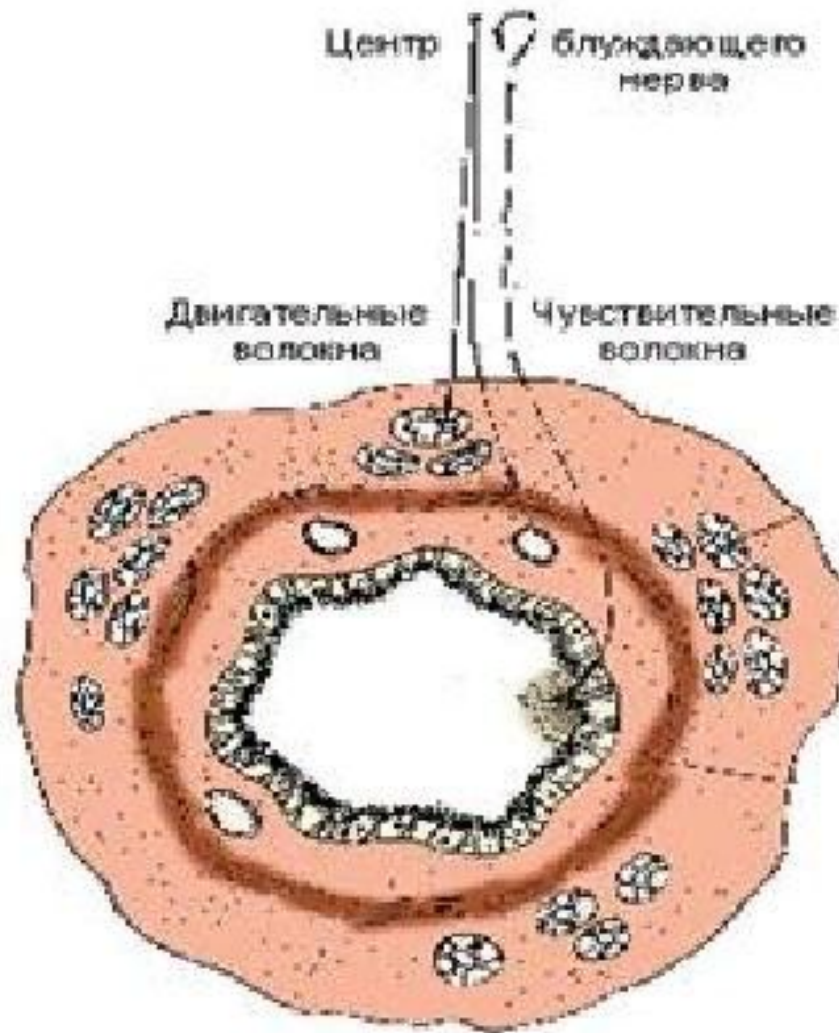


слёзные



ПОТОВЫЕ

- Влияние на бронхи

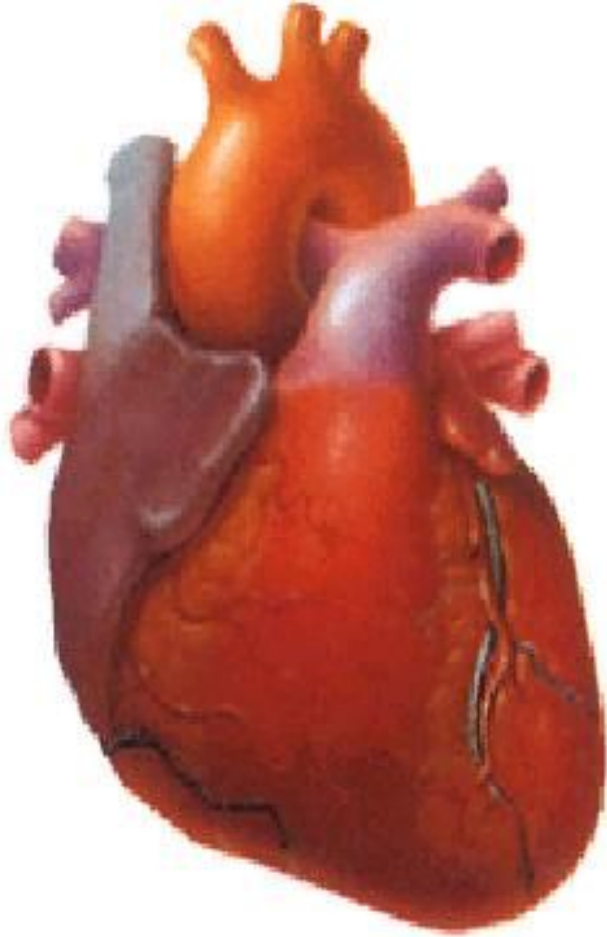


$M_3$

Повышение тонуса бронхов  
и секреции (бронхоспазм)

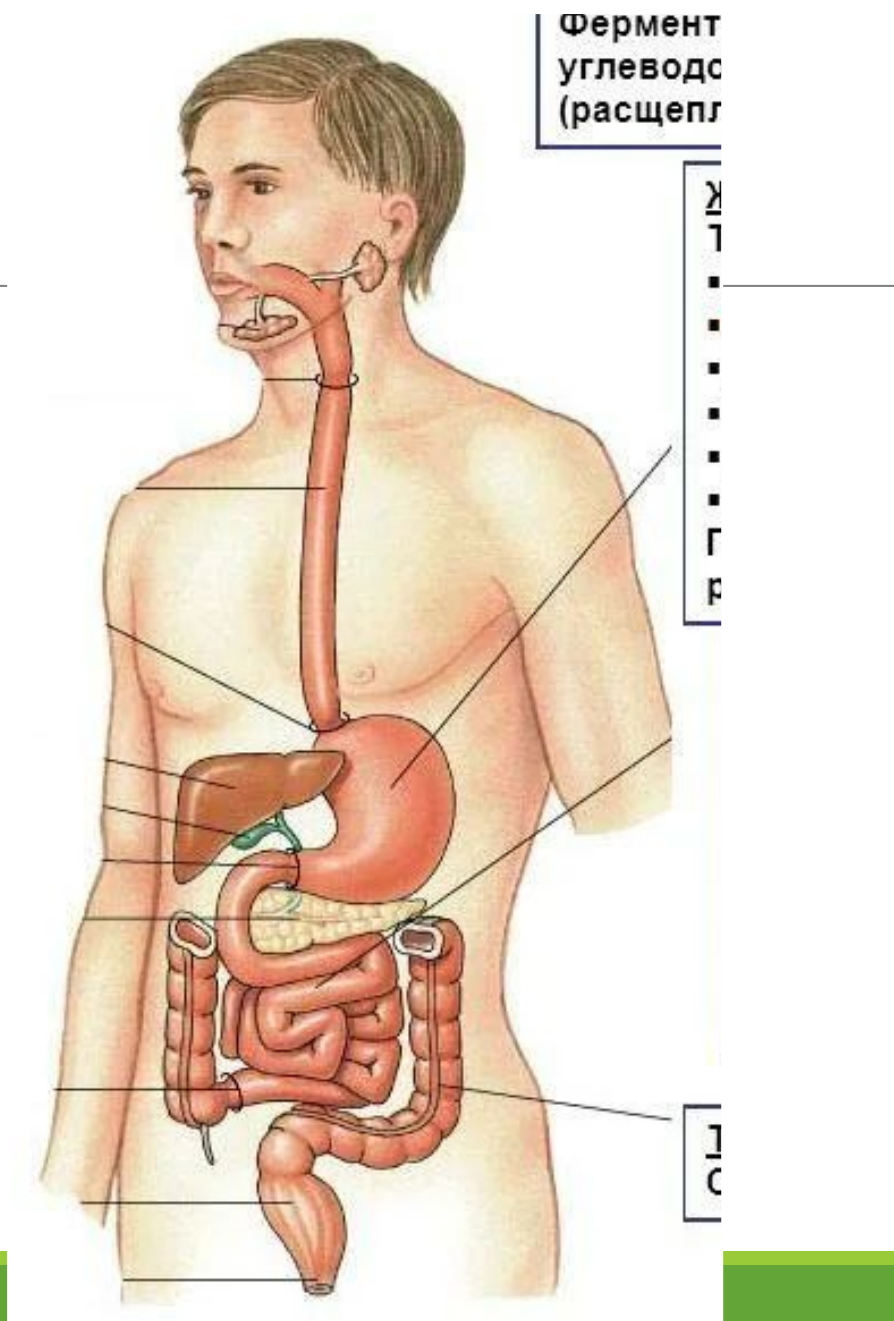
$M_2$

- Влияние на сердце

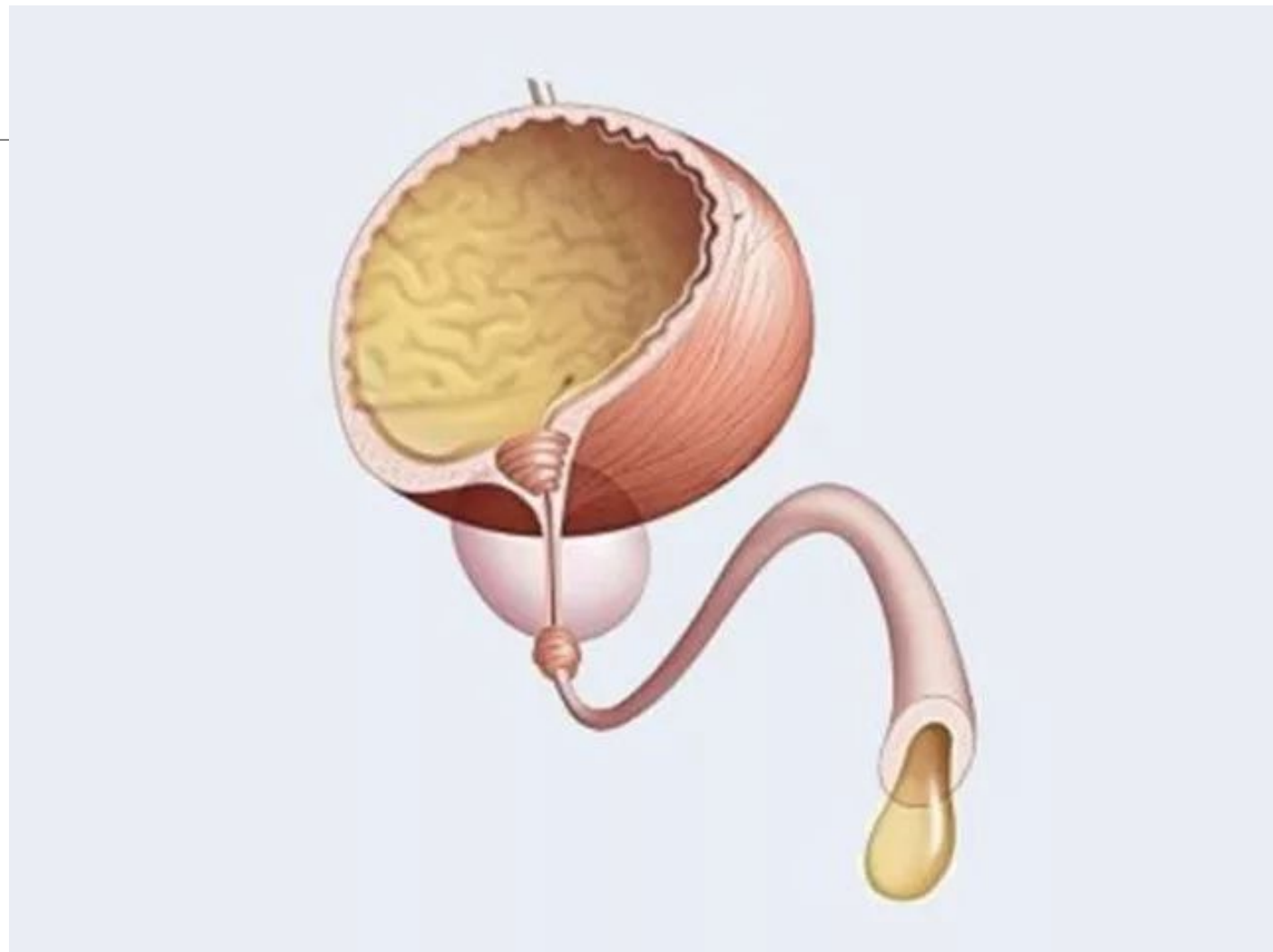


Уменьшение ЧСС  
(брадикардия)

- **Влияние на ЖКТ**



- Влияние на  
мочевой  
пузырь



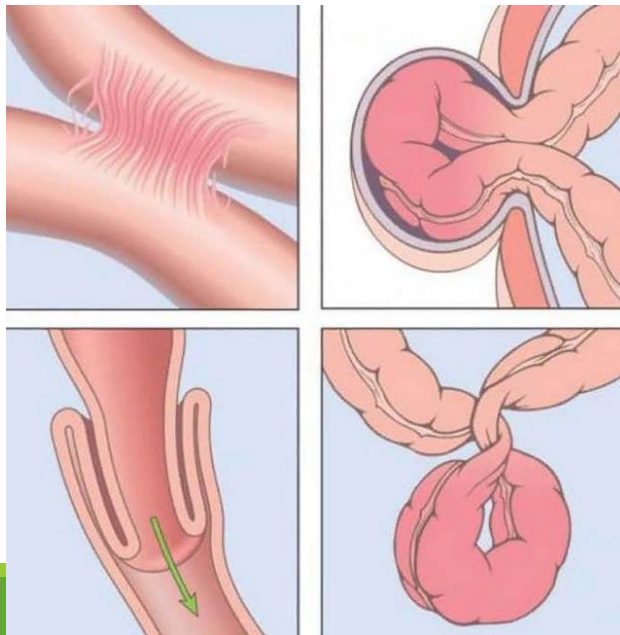




# ПРИМЕНЕНИЕ М-ХОЛИНОМИМЕТИКОВ

## Показания к применению

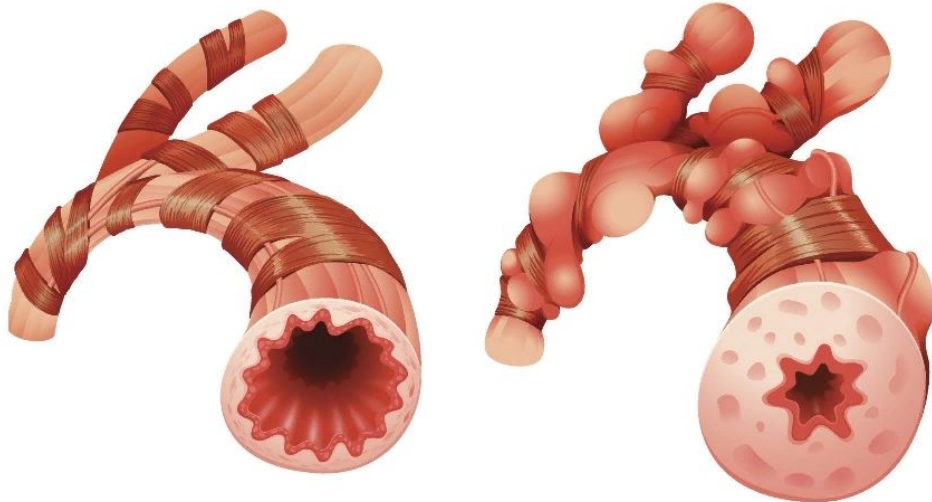
- ◆ Глаукома (*пилокарпин*)
- ◆ Атония, паралитическая непроходимость кишечника (*ацеклидин*)
- ◆ Атония мочевого пузыря (*ацеклидин*) РФ



## Противопоказания

- ◆ Бронхиальная астма, обструктивные бронхиты
- ◆ Язвенная болезнь желудка
- ◆ Механическая непроходимость кишечника
- ◆ Нарушения ритма сердца
- ◆ Гипотензии
- ◆ Гиперкинезы (эпилепсия и др.)





**Брадикардия**

нарушение сердечных сокращений

# ПИЛОКАРПИН



капли глазные 1 %

5 тубик-капельниц по 1,5 мл

Стерильно



# Ацеклидин(Aceclidinum)



---

*Спасибо за внимание!!*

