

## **Пьеро делла Франческа** (ок. 1410/20 – 1492)

В его творчестве особенно чётко отразились идеи ренессансного художественного мышления; работая по теории Альберти и математически вымеряя перспективу, он соединил в своём творчестве строгую пропорциональность форм с тонкой и гармоничной красочностью; в его фресках и картинах царят уравновешенность и торжественность, его образы полны благородства, спокойствия и достоинства.



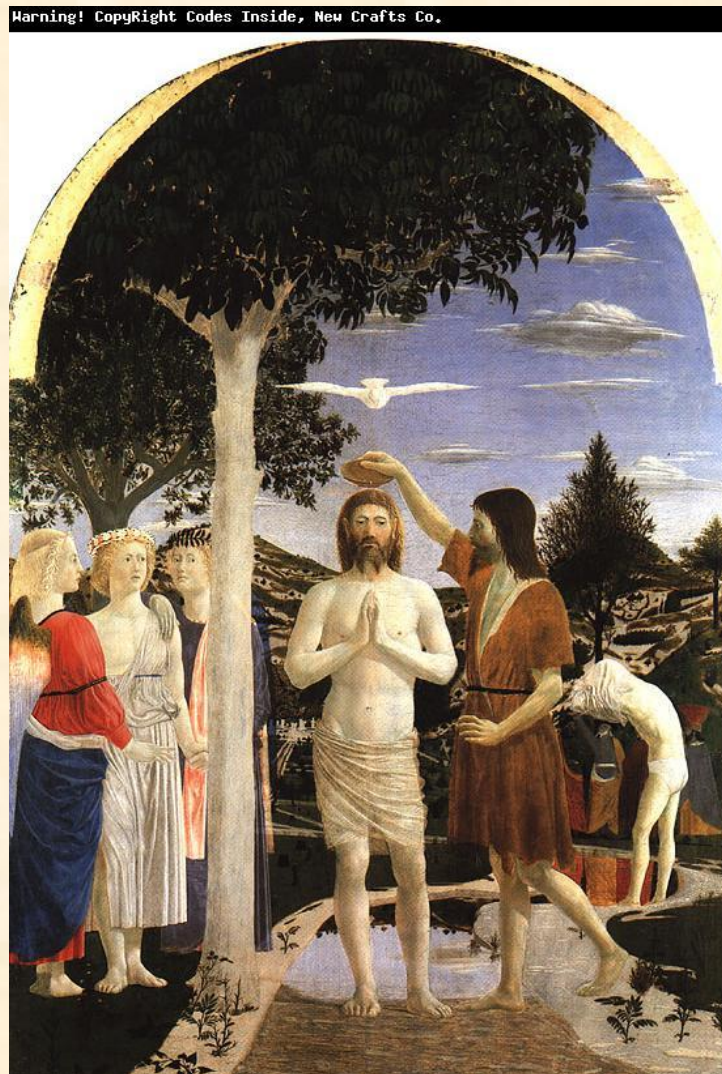
**Пьеро делла Франческа**  
**«Крещение Христа»**



# Верроккьо



# Пьеро делла Франческа







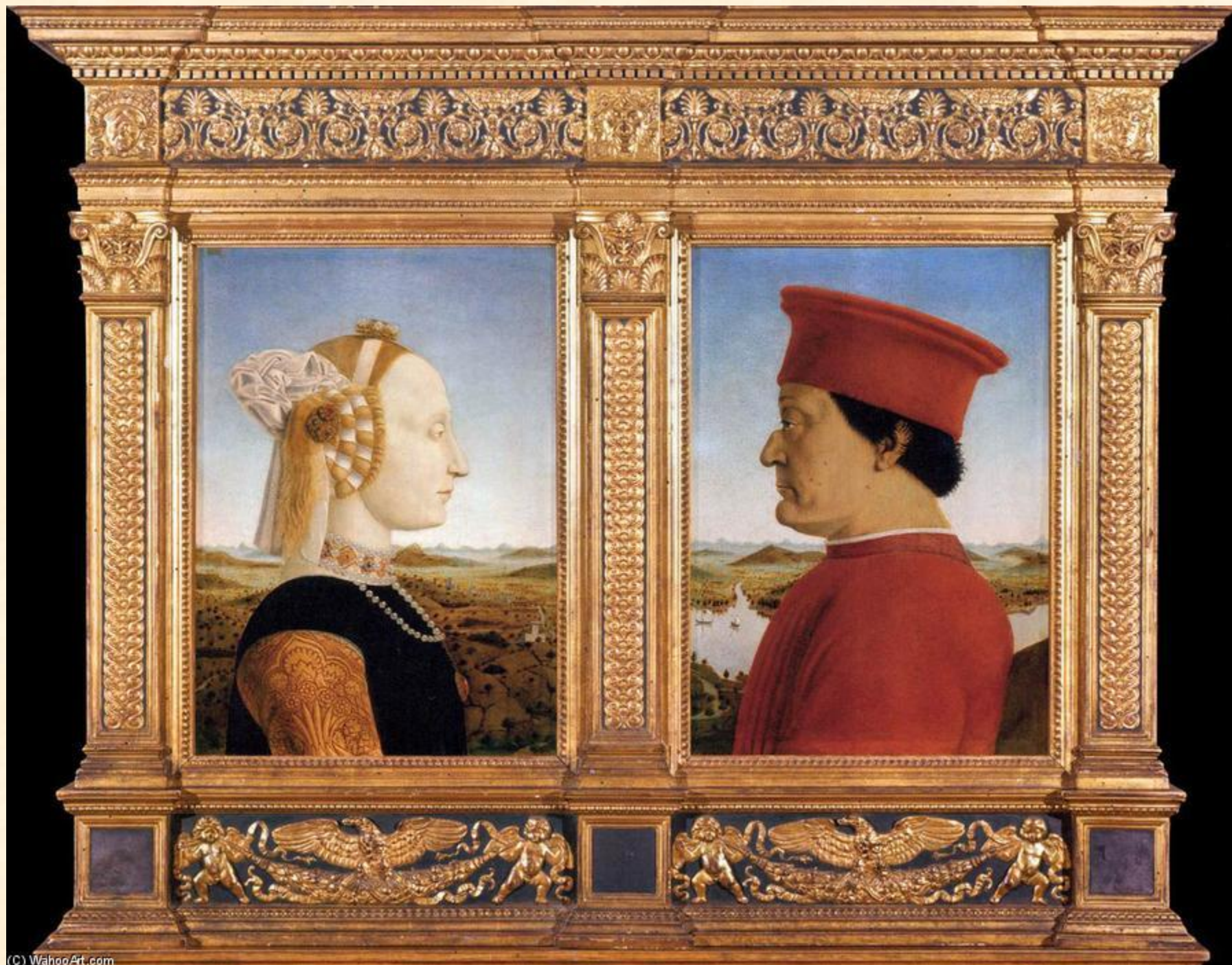
**Пьеро делла Франческа. История царицы Савской.  
Церковь Сан Франческо. Арреццо.**





**Пьеро делла Франческа.** Портреты Федерико да Монтефельтро, герцога Урбинского, и его жены Баттисты Сфорца









CLARVS IN SIGNI VENITVR TRIVMPHO •  
QVEM PAREM SVMMIS DV CIBVS PERHENNIS •  
FAMA VIRTVTVM CELEBRAT DECENTER •  
SCEPTRA TENENTEM ↗

© WatfordArt.com



QVE MODVM REBVS TENIT SECVNDIS •  
CONIVGIS MAGNI DECORATA RERV •  
LAVDE GESTARVM VOLITAT PER ORA •  
CVNCTA VIRORVM •

На оборотной стороне диптиха Федерико и его жена изображены восседающими в древнеримских колесницах. Герцог, облаченный в латы и венчаемый крылатой Славой, изображен как победоносный полководец. Колесница герцогини запряжена единорогами, символами целомудренности — аллегория доброй и чистой души Баттисты.

# Домашнее задание:

- Найти информацию о царице Савской
- Вклеить в тетрадь репродукции из презентации
- Проанализировать все работы(как мы делали в классе)