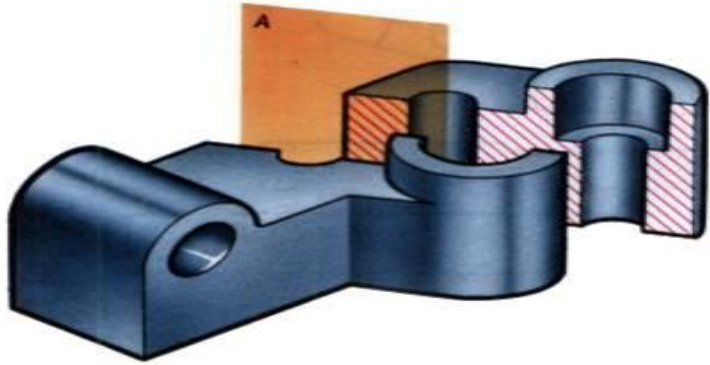
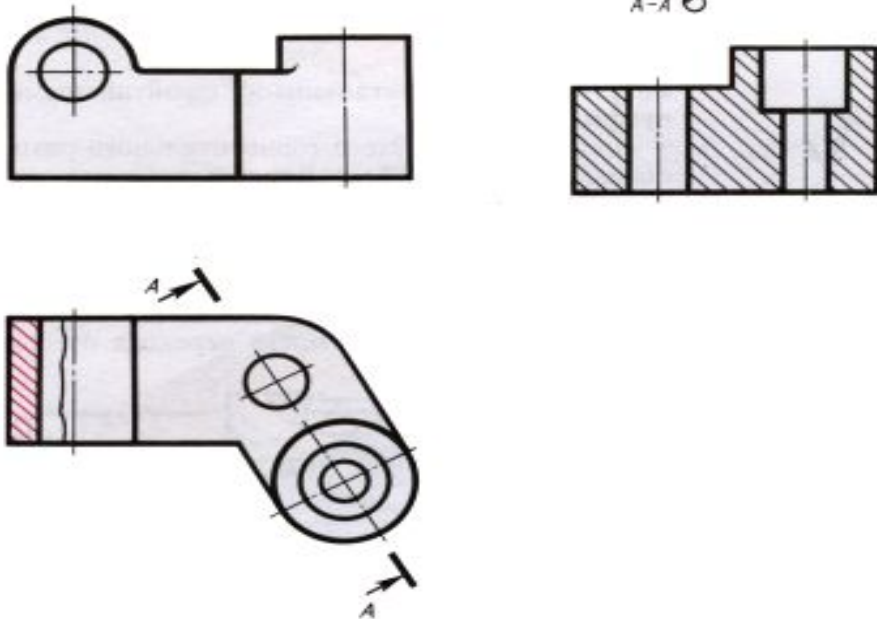
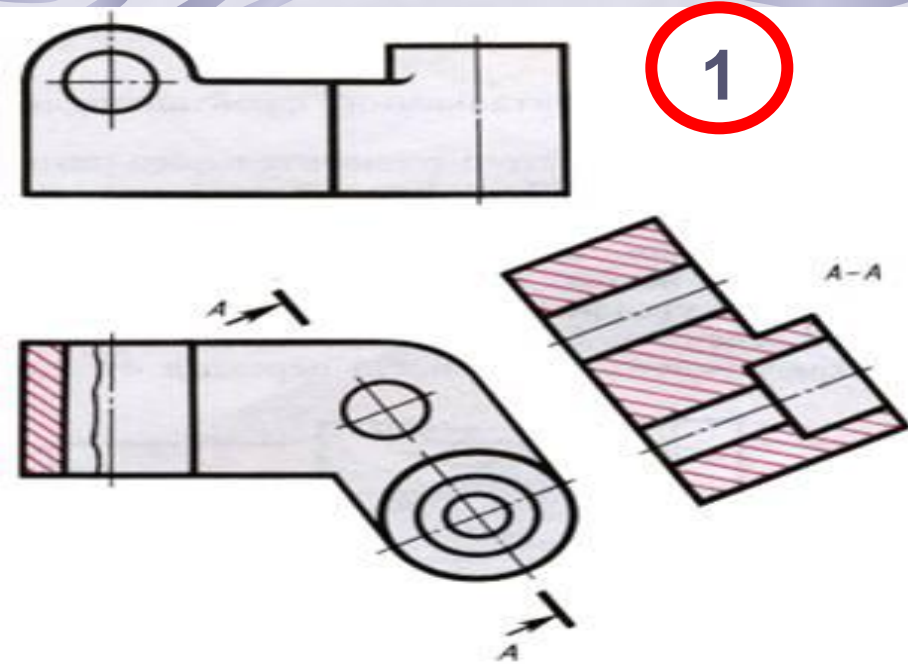


Тема: « Построение сложного разреза»

# Наклонные разрезы



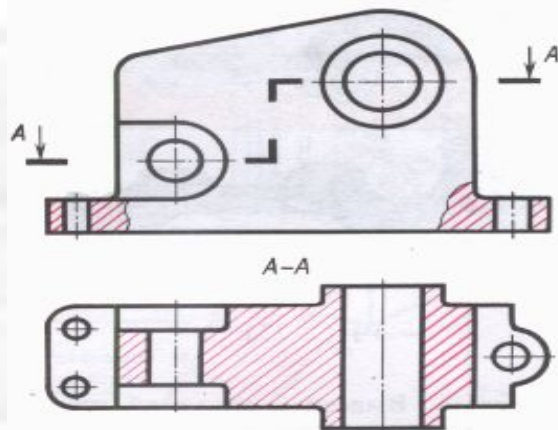
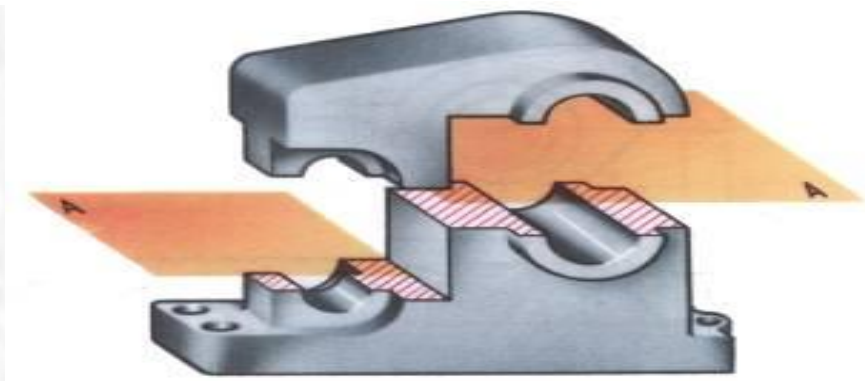
**1** Наклонный разрез расположен в соответствии с направлением взгляда



**2** Наклонный разрез расположен вне проекционной связи, но учетом направления взгляда

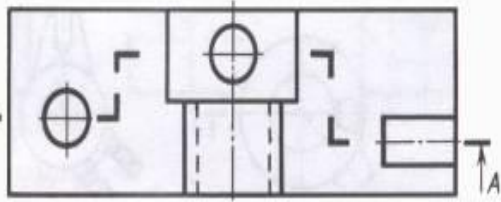
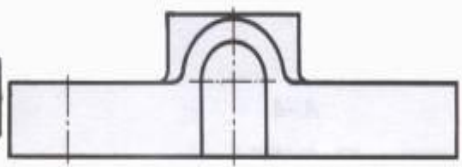
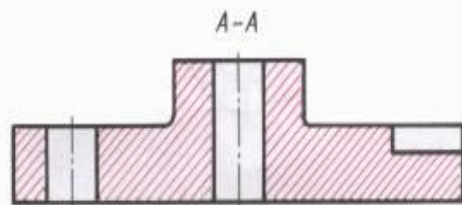
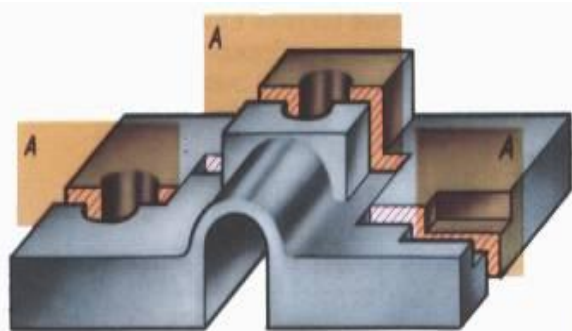
# Ступенчатые разрезы

Сложный разрез, образованный двумя и более параллельными секущими плоскостями, называется **ступенчатым**

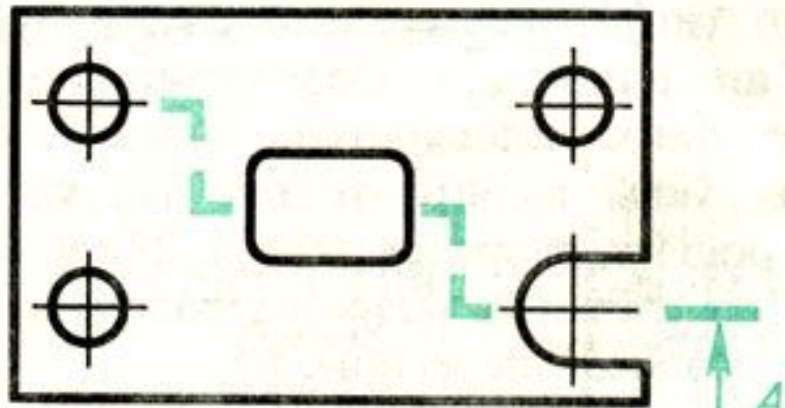


Ступенчатый горизонтальный разрез, образованный **двумя** секущими плоскостями

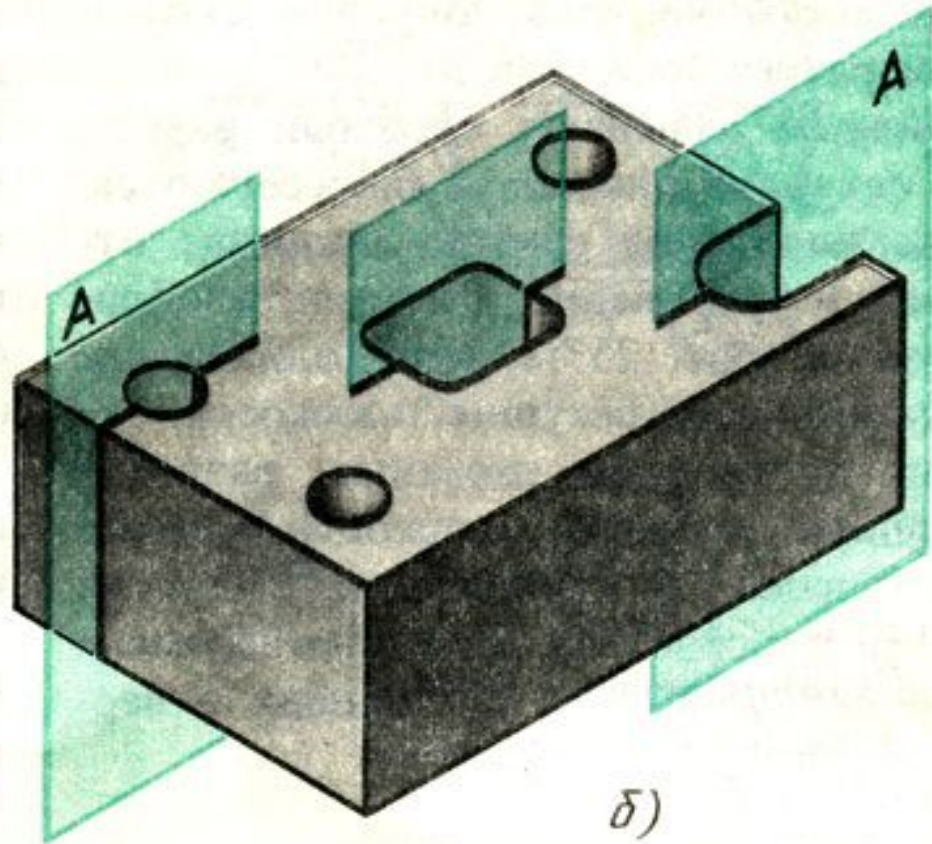
Допускается сложные разрезы располагать **вне проекционной связи** с другими изображениями



# Ступенчатые разрезы



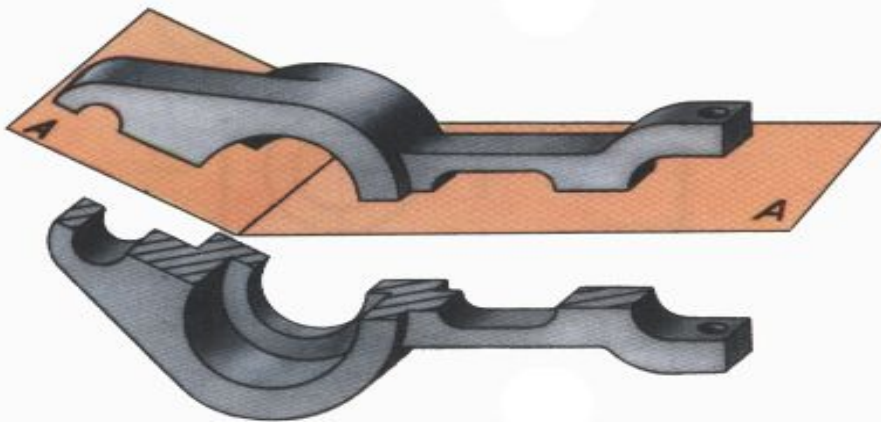
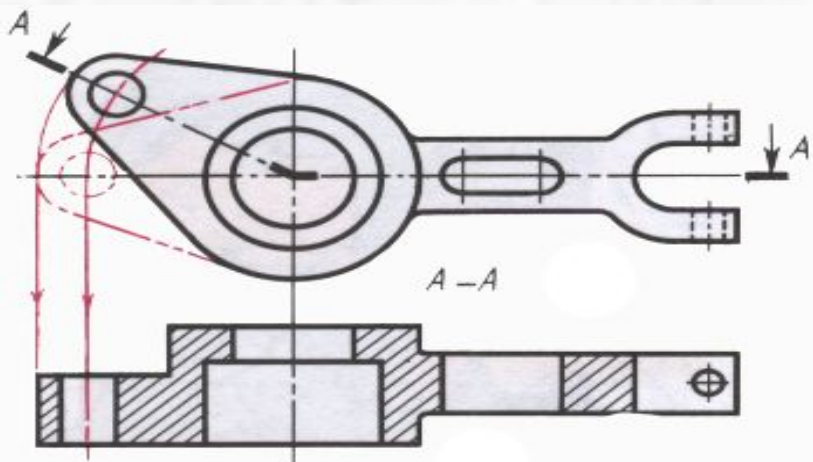
a)



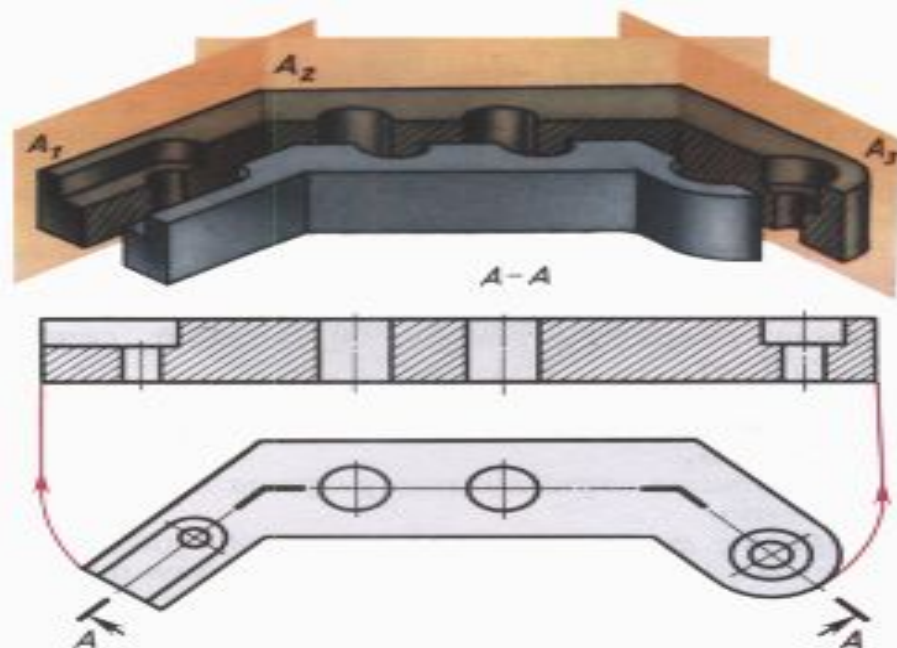
б)

# Ломаные разрезы

Сложный разрез, образованный двумя и более секущими плоскостями, сходящимися под углом, пересекающимися между собой, отличным от прямого, называется ломаны.



Ломаный разрез, полученный двумя секущими плоскостями

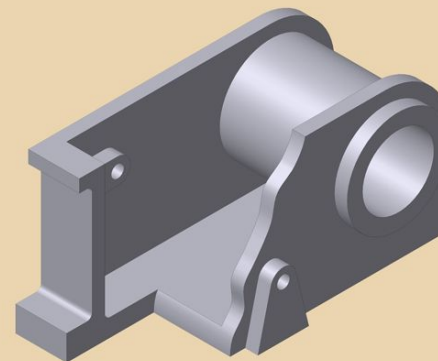


Ломаный разрез, полученный тремя секущими плоскостями

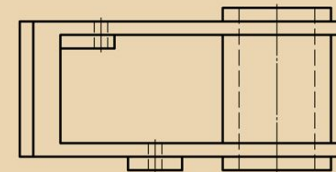
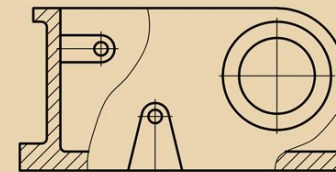
# Местный разрез

- Бывают случаи, когда на детали необходимо выделить лишь отдельную ее часть, т. е. показать какие-либо ее углубления на виде спереди, либо отверстия.
- Разрез, служащий для выяснения устройства предмета лишь в отдельном, узкоограниченном его месте называется **местным**.

## РАЗРЕЗЫ МЕСТНЫЕ ГОСТ 2.305-68\*

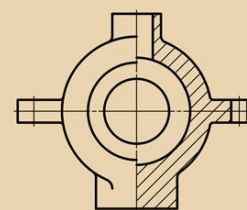


КОРПУС

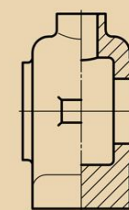


## СОЕДИНЕНИЕ ЧАСТИ ВИДА И ЧАСТИ СООТВЕТСТВУЮЩЕГО РАЗРЕЗА

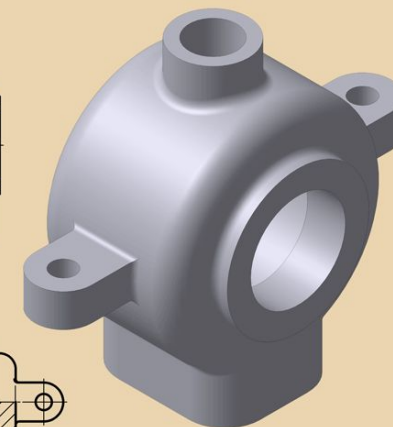
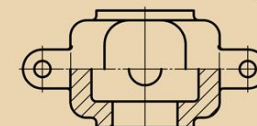
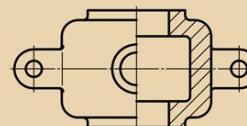
Часть вида и часть соответствующего разреза допускается соединять, разделяя их сплошной волнистой линией. Если при этом соединяются половина вида и половина разреза, каждый из которых является симметричной фигурой, то разделяющей линией служит ось симметрии.



A

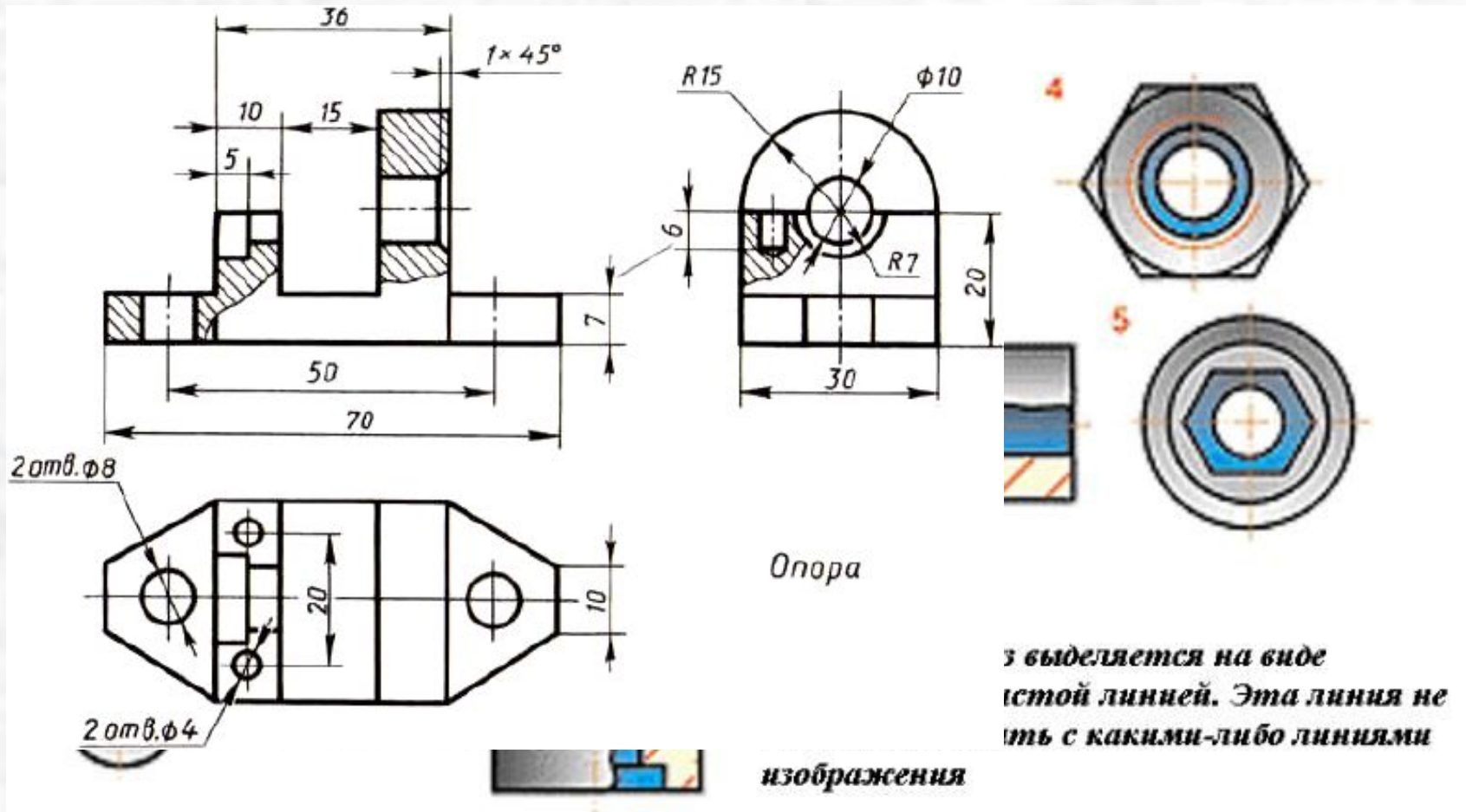


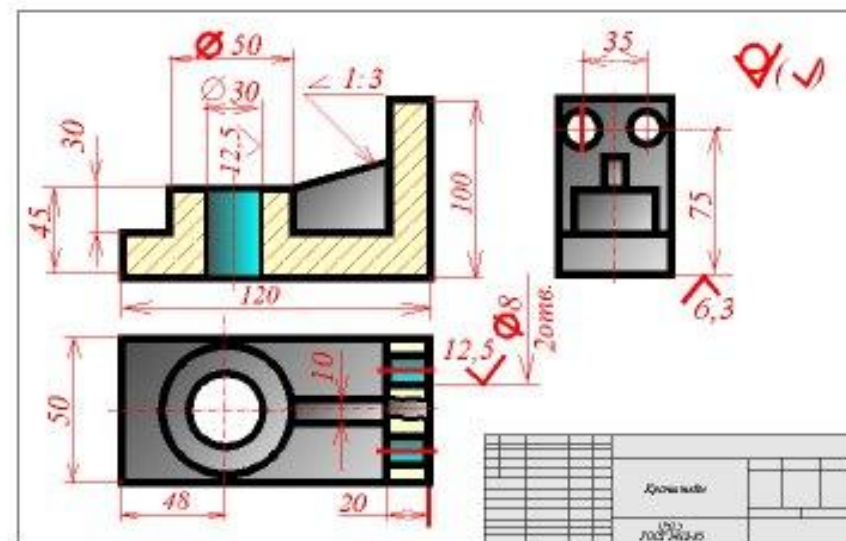
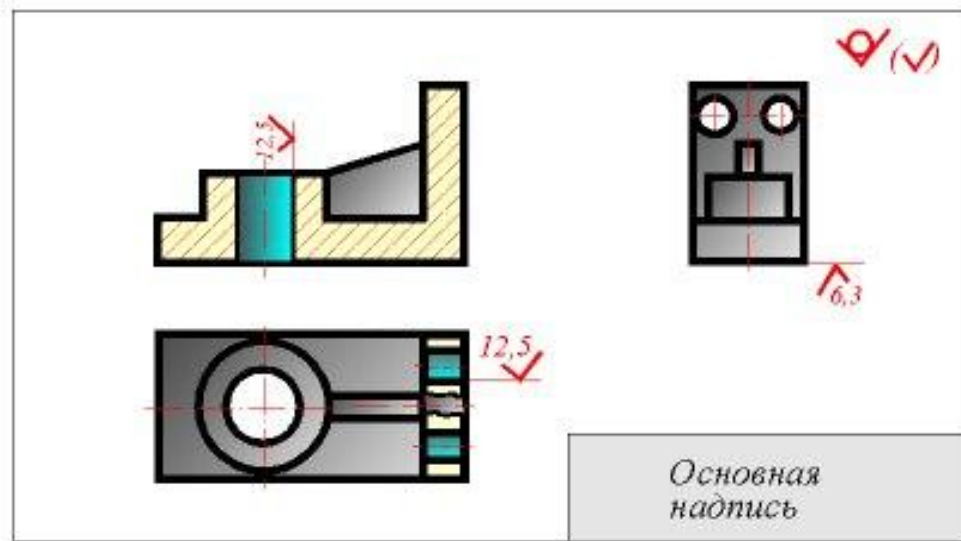
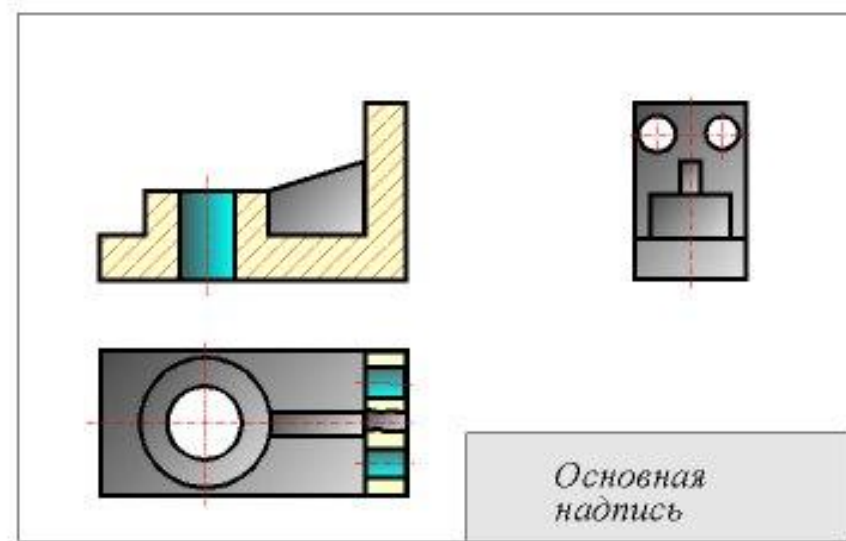
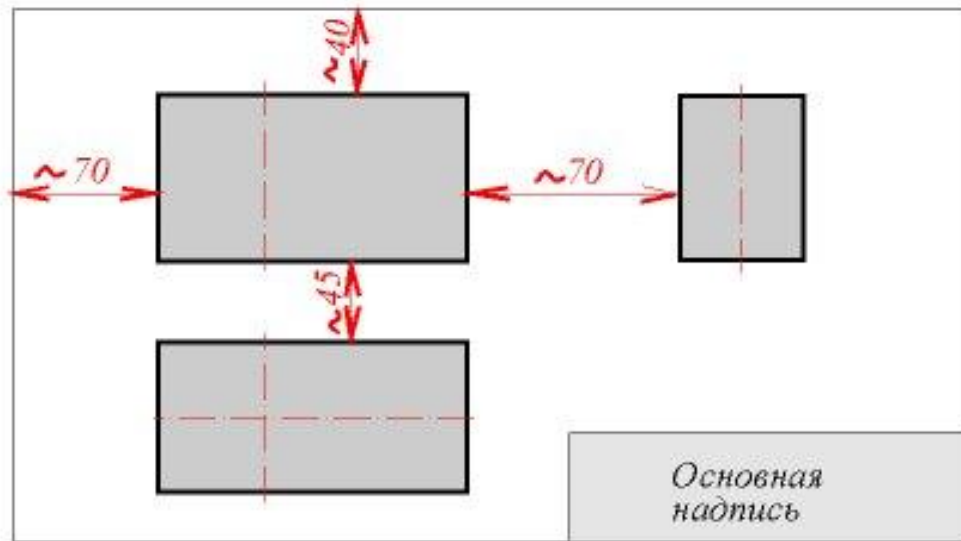
A



ПОДШИПНИК

# Местный разрез









Спасибо за внимание!